

ČIDLO CO2: umístit
výška od podlahy:
1600mm
vzdálenost od rohu
místnosti:1200mm
S00:Signalizace pro otevření oken.

NAPOJOVACÍ MÍSTO DATOVÝCH ROZVODŮ: TRASA PRO NAPÁJENÍ
INTERNETU JE VEDENA POD PARAPETEM.

PRO KATEDRU: 4x zásuvka 230V/16A
+ 2xDATOVÁ ZÁSUVKA
umístit do výšky stávající zásuvky.
stávající rozvody se zdemontují

P1_vypínač
230V/16A

P1
Napojení
projektoru.
P1_vypíná
zásuvku
projektoru
230V/16A

2x zásuvka
230V/16A
ve společné
rámečku
nad podlaho
300mm.

hasící přístroj
5lx_EM60minut
napojit na stávající okruh
osvětlení chodby

5lx_EM60minut
napojit na stávající okruh
osvětlení chodby

2x zásuvka 230V/16A
ve společném rámečku nad podlahou 300mm
v ose vypínače

CXKH-V3x1,5 EI30

Zavírá při ztrátě napětí.

RB1.3.1.1

2x stávající zásuvka 230V/16A
ve společném rámečku - ponechat

2x stávající zásuvka 230V/16A
ve společném rámečku - ponechat

RB1.3.1
Stávající
rozvaděč.

CXKH-R5Cx10

B.308



Všechny rozměry kontrolovat na stavbě. Neodměňujte z tohoto výkresu. Informujte architektu o nesrovnalostech důležitých pro realizaci.

TATO DOKUMENTACE NENAHRAZUJE VÝROBNÍ DOKUMENTACI
ZINTERESOVANÝCH STRAN.

ZNAČENÍ ŽIL KABELŮ-DLE ČSN 33 01 66 ed.2

OCHRANA PŘED ÚRAZEM EL. PROUDEM-VE SMYSLU ČSN EN 611 40 ed.3-společná hlediska pro instalaci
a zařízení.

ROZVODNÁ SOUSTAVA: 3NPE stř. 50Hz, 400V/230V / TN-C-S

ELEKTRICKÁ INSTALACE BUDE PROVEDENA KABELY CXKH-R a CXKH-V EI30-90 ULOŽENÝMI NA POVRCHU
V KABELOVÝH ŽLABECH, NA KABELOVÝCH RŮSTECH, V INSTALAČNÍCH TRUBKÁCH A LIŠTÁCH.

OCHRANA PŘED NEBEZPEČNÝM DOTYKEM NEŽIVÝCH ČÁSTÍ EL. ZAŘÍZENÍ AUTOMATICKÝM ODPOJENÍM OD ZDROJE
DLE ČSN 33 2000-4-41 ed.3.

OCHRANA DOPLŇKOVÁ: V OBJEKTU PROVEDENO POSPOJOVÁNÍ DLE ČSN 33 2000-5-54 ed.3.

OSVĚTLENÍ SPOLEČNÝCH PROSTOR
NAPOJIT MIN ZE DVOU
SAMOSTATNÝCH OKRUHŮ.

LEGENDA

TYP D: Lineární as.reflektor LED 47W_zel. tabule

TYP A: Mřížkové liniové svítidlo 33W_IP20

TYP Z: Mřížkové liniové svítidlo 36W_IP20

ROZVADĚČ IP40/20

Zásuvka: Z
S BEZPEČNOSTNÍ CLONOU
Zásuvka 230V/16A

Vypínač č.1_230V/10A_IP20

Vypínač č.5_230V/10A_IP20

P1_vypínač č.1_230V/16A_IP20

ZÁSUVKA RJ45

ZÁSUVKA TV-SAT



ČIDLO CO2



SIGNALIZACE PRO OTEVŘENÍ OKEN
LED SVÍTIDLO 16W/230V

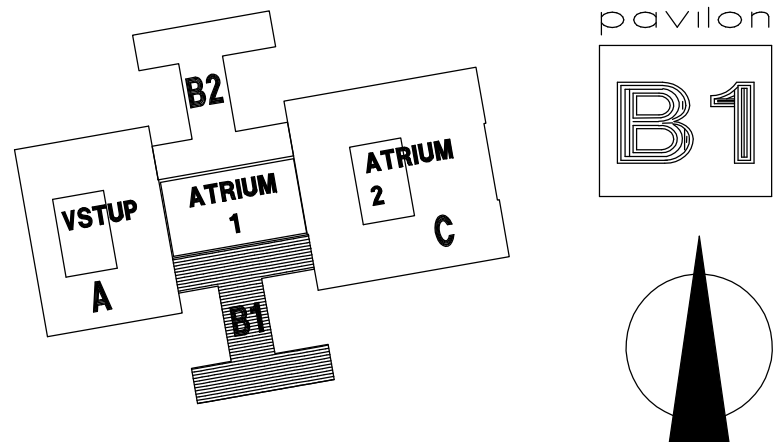
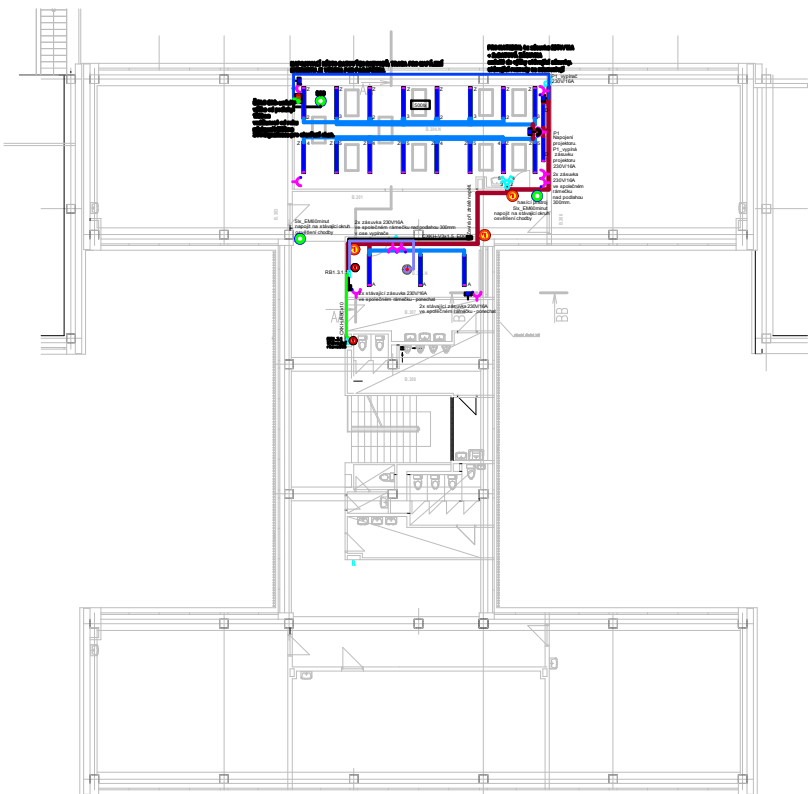


VZT mřížka-zavírá při ztrátě napětí,
ovládá lokální detektor požáru.



LOKÁLNÍ DETEKTOR POŽÁRU-vyvolá
ztrátu napájecího napětí u mřížek VZT,
ve skladu.

3.NP – NAVRHOVANÝ STAV						
ČÍSLO MÍSTNOSTI	ÚČEL MÍSTNOSTI	PLOCHA MÍSTNOSTI (m²)	SVĚTLÁ VÝŠKA (mm)	POVRCHY		
				STĚNY POPIS	PODLAHA POPIS	STROP POPIS
B.301	CHODBA	118,40	–	OMÍTKA+MALBA/ AKUSTICKÝ SDK OBKLAD	PVC	STÁVAJÍCÍ
B.302	SCHODIŠTĚ	14,30	–			
B.303	ÚČEBNA KMENOVÁ	68,80	–			
B.304.N	NOVÁ ÚČEBNA KMENOVÁ	61.85	3,00	OMÍTKA+MALBA/ AKUSTICKÝ SDK OBKLAD	STÁVAJÍCÍ PVC	STÁVAJÍCÍ
B.305.N	SKLAD	14.16	3,00			
B.306	ÚČEBNA KMENOVÁ	68,10	–			
B.307	PŘEDSÍŇ WC	10,50	–			
B.308	WC CHLAPCI	15,00	–			
B.309	ÚKLID	4,70	–			
B.310	PŘEDSÍŇ WC.UČITEL	1,90	–			
B.311	WC UČITELÉ	2,20	–			
B.312	PŘEDSÍŇ WC	10,30	–			
B.313	WC DÍVKY	8,90	–			
B.314	ÚČEBNA KMENOVÁ	68,90	–			
B.315	ÚČEBNA – REZERVA	60,50	–			
B.316	ÚČEBNA KMENOVÁ	68,80	–			



souřadnicový systém: S-JTSK

NÁZEV A ADRESA STAVBY:

ZŠ DĚDINA - navýšení kapacity kmenovou třídou v křídle "B1"
Žukovského 6/580, Praha 6 - Liboc, parc.č. 1063/2, k.ú. Liboc

GENERÁLNÍ PROJEKTANT:

INVESTOR / STAVEBNÍK



QUADRA PROJECT s.r.o.

Plzeňská 247/59, 150 00 Praha 5

JMÉNO HIP: ING.MARTIN ČADEK

www.quadraproject.cz

IČO: 26 76 47 68

MĚSTSKÁ ČÁST PRAHA 6

Čs. Armády 601/23, 160 52 Praha - Bubeneč

ZASTOUPENÍ INVESTORA

SNEO, a.s.

Nad Alejí 1876/2, 162 00 Praha 6

PROJEKTANT ČÁSTI:

razítko

ČOS exim, s.r.o.

Na Příkopě 15, 110 00 Praha 1

IČO: 47237287

VYPRACOVAL :

STUPEŇ:

DPS

MĚŘÍTKO:

DATUM:

03/21

PARÉ:

ČÁST: D.1.4.8. SILNOPROUDÁ A SLABOPROUDÁ
ELEKTROTECHNIKA

NÁZEV VÝKRESU:

B.1. - 3NP - PŮDORYS_NAVRHOVANÝ STAV

ČÍSLO VÝKRESU:

D.1.4.8.1.