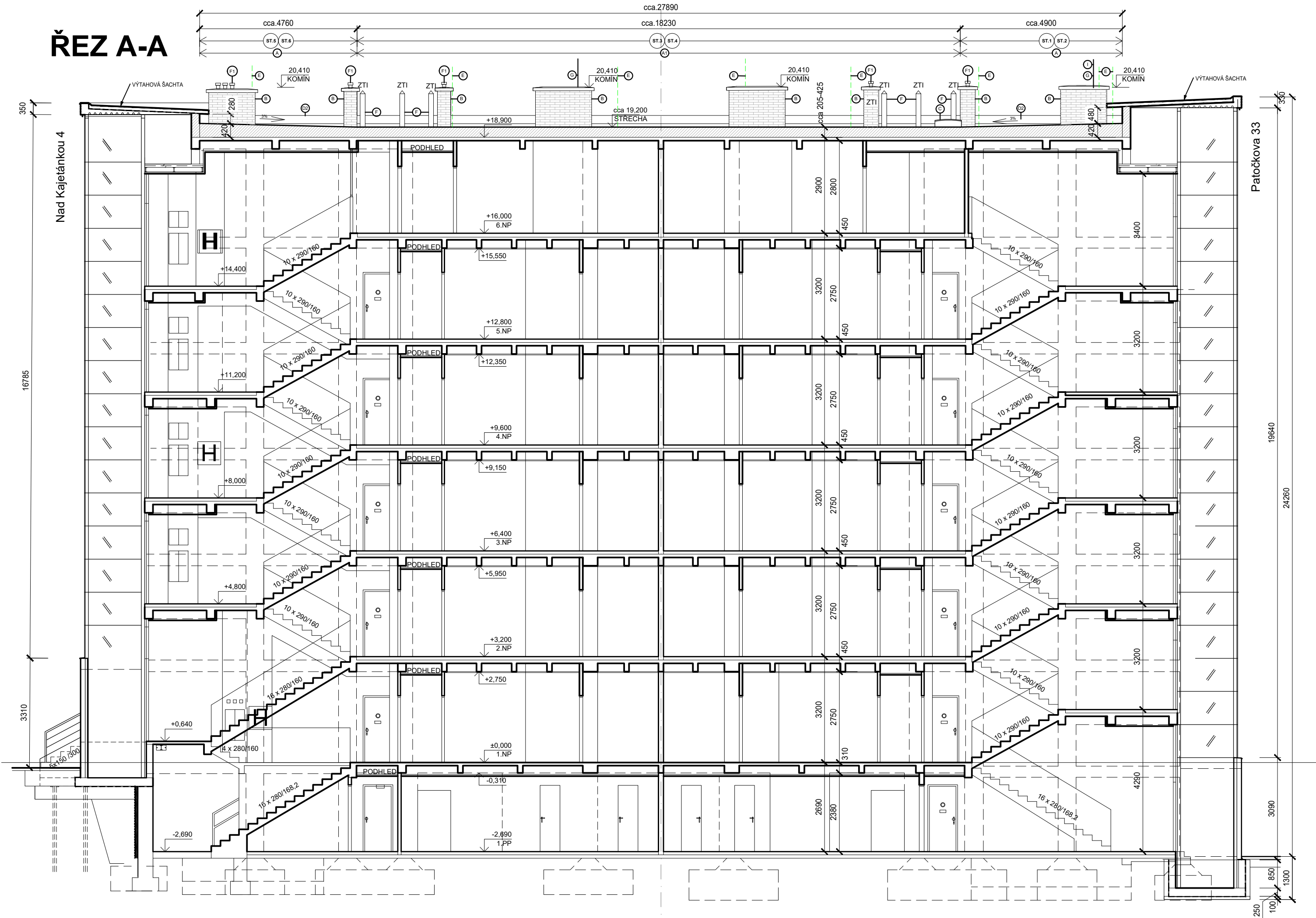


ŘEZ A-A



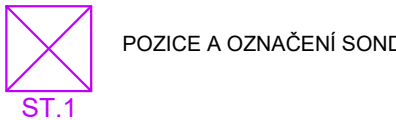
LEGENDA STÁVAJÍCÍCH SKLADEB:

ST.1	HI folie + podkl. textilie	6,0 mm	ST.2	HI folie + podkl. textilie	6,0 mm	ST.3	HI folie + podkl. textilie	6,0 mm
	Asfalt. hydroizolace (souvrství)	25,0 mm		Asfalt. hydroizolace (souvrství)	40,0 mm		Asfalt. hydroizolace (souvrství)	30,0 mm
	Betonová mazanina	20,0 mm		Betonová mazanina	20,0 mm		Betonová mazanina	20,0 mm
	Násyp (šutový)	300,0 mm		Násyp (šutový)	305,0 mm		Násyp (šutový)	140,0 mm
	Asfaltová lepenka	2,0 mm		Asfaltová lepenka	2,0 mm		Heraklit	55,0 mm
	Heraklit	60,0 mm		Heraklit	60,0 mm		Nosná konstrukce	
	Nosná konstrukce			Nosná konstrukce			Celková tloušťka skladby	251,0 mm
	Celková tloušťka skladby	413,0 mm		Celková tloušťka skladby	433,0 mm			
ST.4	HI folie + podkl. textilie	6,0 mm	ST.5	HI folie + podkl. textilie	6,0 mm	ST.6	HI folie + podkl. textilie	6,0 mm
	Asfalt. hydroizolace (souvrství)	40,0 mm		Asfalt. hydroizolace (souvrství)	40,0 mm		Asfalt. hydroizolace (souvrství)	40,0 mm
	Betonová mazanina	30,0 mm		Betonová mazanina	20,0 mm		Betonová mazanina	30,0 mm
	Násyp (šutový)	270,0 mm		Násyp (šutový)	280,0 mm		Násyp (šutový)	290,0 mm
	Asfaltová lepenka	2,0 mm		Asfaltová lepenka	2,0 mm		Asfaltová lepenka	2,0 mm
	Heraklit	60,0 mm		Heraklit	60,0 mm		Heraklit	60,0 mm
	Nosná konstrukce			Nosná konstrukce			Nosná konstrukce	
	Celková tloušťka skladby	408,0 mm		Celková tloušťka skladby	408,0 mm		Celková tloušťka skladby	428,0 mm

LEGENDA A POSTUP BOURACÍCH PRACÍ A DEMONTÁŽÍ
PŘED ZAPOČETÍM BOURACÍCH PRACÍ A DEMONTÁŽÍ NUTNO ODPOJIT DOTČENÉ INŽENÝRSKÉ SÍTĚ A ZAŘÍZENÍ !!!

- (A) DEMONTÁŽ KOMPLETNÍ SKLADBY STŘECHY NA NOSNOU KONSTRUKCI:
- DLE SKLADBY ST.1, ST.2, ST.5, ST.6
- (A1) DEMONTÁŽ KOMPLETNÍ SKLADBY STŘECHY NA NOSNOU KONSTRUKCI:
- DLE SKLADBY ST.3 A ST.4
- (B) VYBOURÁNÍ ZDĚNÝCH KOMINŮ NAD STŘEŠNÍ ROVINOU, VČ. BETONOVÝCH HLAV A OPLECHOVÁNÍ
- (C) DEMONTÁŽ STŘEŠNÍHO VYLEZU, ROZMĚR 1000x1000 mm
- (D) DEMONTÁŽ OKAPOVÉHO PLECHU STŘECHY
- (D1) DEMONTÁŽ OKAPOVÉHO ŽLABU PŘI HRANĚ STŘECHY
- (D2) DEMONTÁŽ OKAPOVÉHO PLECHU ATIKY
- (E) DEMONTÁŽ HROMOSVODU VČ. JÍMACÍCH TYČÍ NA STŘEŠE (SVODY PONECHAT)
- (F) DEMONTÁŽ ČÁSTI NADSTŘEŠNÍHO VĚTRACÍHO POTRUBÍ ZTI - PO HRDLO NOVÉHO PVC POTRUBÍ
- (F1) DEMONTÁŽ KOMINOVÝCH NÁSTAVCŮ
- (G) DEMONTÁŽ ANTÉNY A USKLADNĚNÍ, BUDE ZPĚTNĚ POUŽITO (BĚHEM REKONSTRUKCE STŘECHY BUDE UMÍSTĚN NA STŘEŠE PROVIZORNÍ STOŽÁR).
- (H) SLABOPROUDÉ ROZVODY UPC: PŘED REKONSTRUKCÍ STŘECHY NUTNÉ KONTAKTOVAT SPRÁVCE A ZAJISTIT ODBORNÉ PŘELOŽENÍ ROZVADĚČE A KABELŮ
- (I) DEMONTÁŽ STOŽÁRU ANTÉN
- (K) VYBOURÁNÍ BETONOVÝCH ZÁKLADŮ
- (L) DEMONTÁŽ UCHYCENÍ STÁVAJÍCÍHO KOMINU, VČETNĚ PROVIZORNÍHO UKOTVENÍ BĚHEM VYZDÍVKY KOMINOVÝCH TĚLES.
- (M) SEŘÍZNUTÍ STÁVAJÍCÍ BETONOVÉ ATIKY NA VÝŠKU cca 50MM, DLE DETAILU D1''

LEGENDA:



POZICE A OZNAČENÍ SOND

POZNÁMKY:

- VZHLED K CHARAKTERU STAVBY REKONSTRUKCE JE NUTNÉ VEŠKERÉ ROZMĚRY OVĚŘOVAT NA STAVBĚ A ODCHYLKY OD PROJEKTOVÉ DOKUMENTACE ZJIŠTĚNÉ PŘI PROVÁDĚNÍ STAVBY KONZULTOVAT S PROJEKTANTEM.
- BOURÁNÍ NOSNÝCH KONSTRUKCÍ JEN S PŘEDCHOZÍM STATICKÝM ZAJIŠTĚNÍM
- NEDÍLNOU SOUČÁSTÍ DOKUMENTACE JE KNIHA DETAILŮ, TECHNICKÁ ZPRÁVA A VÝKAZ VÝMĚR
- DĚLKOVÉ KÓTY UVEDENY V MILIMETRECH, VÝŠKOVÉ V METRECH



název a místo stavby:

CELKOVÁ VÝMĚNA STŘENÍ KRYTINY VČETNĚ KOTVENÍ

Nad Kajetánkou 42/4, Patočkova 1412/33, 169 00 Praha 6 - Břevnov

generální projektant a autoři:	investor:	Městská část Praha 6, Čs. armády 601/23, Praha 6, v zast. Sneo a.s.
Ing. Radek Krýza	část:	D1.1 - ARCHITEKTONICKO STAVEBNÍ ČÁST
Andrei Pozherukov	zodp. p:	Ing. Radek Krýza
	výkres:	ŘEZ A-A - BOURACÍ PRÁCE
	stupeň:	DOKUMENTACE PRO PROVEDENÍ STAVBY
datum:	měřítka:	paré:
03/2020	1:100	
číslo výkresu:		
KAJ_DPS_D.1.1_202B_00		