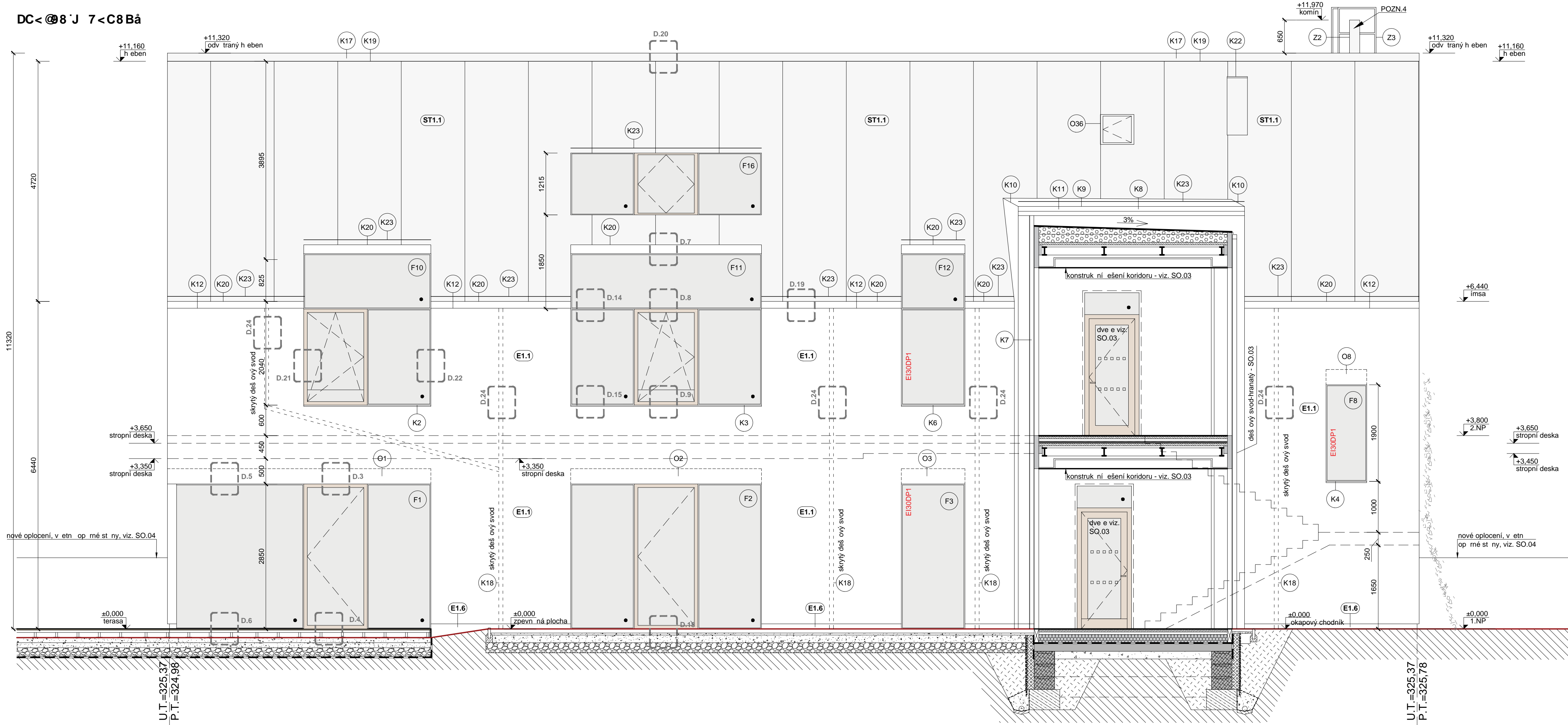


DC<@8'J 7<C8Bå



- SKLEN Ě VÝPLN
- SKLEN Ě VÝPLN
- D EV Ě RÁMY OKEN / DVE Í
- FALCOVANÁ PLECHOVÁ ST ECHA
- ŽELEZOBETONOVÉ KONSTRUKCE
- BETONOVÉ KONSTRUKCE
- PROLÉVACÍ TVÁRNICE, VIZ. D.2.1 - STAVEBN KONSTRUK NÍ EŠENÍ
- TEPELNÁ IZOLACE - ST EŠNÍ ROVINA - EPS
- TEPELNÁ IZOLACE - PODLAHA - DESKY Z EPS, TL.180MM
- TEPELNÁ IZOLACE - SOKL - EXTRUDOVANÝ POLYSTYREN / P NOVÉ SKLO TL.140MM
- HYDROIZOLACE
- ŠT RKOVÉ NÁSYP
- DOSYPANÁ ZEMINA- HUTN Ě
- ROSTLÝ TERĚN- ZHUTN Ě
- POPÍNAVÁ ZELE - VIZ. SADOVÉ ÚPRAVY - S.07
- FIXNÍ ZASKLENÍ
- NOPOVÁ FÓLIE
- SVISLÁ DRENÁŽ

LEGENDA MATERIÁL :

S1.1 SKLADBY KONSTRUKCÍ

LEGENDA VÝROBK :

1 P DVE E

Fx OKNA

Kx KLEMPÍ SKÉ VÝROBKY

Zx ZÁME NICKÉ VÝROBKY

Ox OSTATNÍ VÝROBKY

POZNÁMKY OBEČN :

- DOKUMENTACE NENAHRADZUJE DÍLENSKOU ANI VÝROBNÍ DOKUMENTACI
!?'CBGFI ?79'GH B'5'GHFCD '>GCI'?'F9G@BM5'?'éHCJäBM69NJFGH9J'CAäB? 5'C6?'@8' ----
- NEDÍLNOU SOU ĚSTÍ DOKUMENTACE JE TECHNICKÁ ZPRÁVA
- V KONSTRUKCÍCH S POŽADOVANOU POŽÁRNÍ NEBO AKUSTICKOU ODOLNOSTÍ NUTNO OSADIT ATESTOVANÉ VÝROBKY
- STANDARDY UVEDENÉ PROJEKTANTEM JSOU NAVRŽENY JAKO KVALITATIVNĚ MINIMÁLNÍ
- VEŠKERÉ ROZM ĚRY NUTNO OV ĚIT NA STAVB
- VEŠKERÉ ODCHYLKY OD TĚTO DOKUMENTACE, KTERÉ BUDOU ZJIŠT ĚNY B ĚM STAVBY, BUDOU NEPRODLEN ĚŠENY VE SPOLUPRÁCI S GENERÁLNÍM PROJEKTANTEM
- NAD OKNY BUDOU OSAZENY SKRYTÉ ŽALUZIE V ĚTN Ě IZOLACE VIZ. TABULKA OSTATNÍCH VÝROBK
- OKNA BUDOU PROVEDENA JAKO D ĚV ĚNÁ "BEZRÁMOVÁ", POUŽE ĚST, KTERÁ SE OTVÍRÁ, BUDE MÍT VIDITELNÝ D ĚV ĚNÝ RÁM, NAP Ě. REF. VÝR. OKNA JÁNOŠÍK
- VEŠKERÉ ZÁME NICKÉ A KLEMPÍ SKÉ PRVKY NA FASÁD ĚST EŠE BUDOU V RAL 9010 SHODNĚ S KRYTINOU ST ECHY, BARVA- BÍLÁ
- NA ST EŠE BUDE OSAZEN BEZPE ĚNOSTNÍ SYSTĚM PROTI PÁDU OSOB, UMOŽ ŇJÍCÍ OBSLUHU ST ECH (SYSTĚMOVĚ EŠENÍ)
- HYDROIZOLACE SPODNÍ STAVBY NUTNO VYTÁHNOUT DO VÝŠKY MIN. 300MM NAD UPRAVENÝ TERĚN
- SOKL BUDE PROVEDEN DO VÝŠKY MAX. 100MM NAD UPRAVENÝ TERĚN
- NAPOJENÍ JEDNOTLIVÝCH KONSTRUKCÍ BUDE ĚŠENO SYSTĚMOVÝM ĚŠENÍM VÝROBCE
- NÁŠLAPNÁ VRSTVA TERASY NA TERĚNU JE VYROVNANÁ REKTIKACÍ NÍMÍ TER Ě, NÁŠLAPNÁ VRSTVA TERASY JE VE SHODNĚ VÝŠCE S INTERIÉROVOU PODLAHOU (BEZBARIÉROVĚ ĚŠENÍ)
- KONTROLNÍ OTVORY JSOU OPAT ĚNÝ REVIZNÍMI DV ĚRY S POŽÁRNÍ ODOLNOSTÍ (VIZ. ZPRÁVA PB)
- P ĚSAH TEPELNĚ IZOLACE P ĚS RÁM OKNA JE MIN. 30MM
- OTVORY V NOSNÝCH KONSTRUKCÍCH VIZ. ĚST D.1.2 STAVEBN KONSTRUK NÍ EŠENÍ TĚTO PD
- ĚŠENÍ ZÁKLADOVÝCH PAS VIZ. D.1.2. STAVEBN KONSTRUK NÍ EŠENÍ TĚTO PD
- VEŠKERÉ PROSTUPY ST EŠNÍM PLÁŠT ĚM NUTNĚ TEPELN ĚIZOLOVAT
- VEŠKERÉ PROSTUPY HYDROIZOLACÍ BUDOU DODATE ĚN DOT ĚN NY T ĚNÍCÍ MANŽETOU NEBO SPECIÁLNÍM TMELEM
- NAPOJENÍ R ĚZNÝCH MATERIÁL (KERAMICKÉ ZDĚVO, YTONG, ŽB...) BUDOU P ĚTAŽENY PERLINKOU, BUDE PROVEDENA BANDÁŽ Z D ĚVODU ZAMEZENÍ PRASKÁNÍ VE SPOJÍCH
!ND9JB Bv D@7<MJJ"GC\$"?CAI B@579
!B5'GH 9ü9'6I 89'C65N9B'69ND9 BCGHBäGMGHVA'DFCHDä8I'CGC6ZI ACI 1>@äC6G@<I'GH 97< !'GH 97<5'CD5H 9B5'GMGHVACJ A=GB <C@AMfHM 9'J 9HB '<ä? L'F9: 'J'F'DF9:5'J'F5@<C8Bv'G9 GH 9üBä?FMHBCI
!J9ü?9Fv'HF1<@ G?v'J FC6?MFU 9HB 'D5F5D9H "L>GCI'GCI äGHäDFC>9?H'äBH9FäFI

-\$\$\$\$'1' &'ä (\$a'b'a "fu"=ML -\$\$\$\$'1' &'ä +\$'a'b'a "fd" äH5J6ML

!!! D 98'N5<ä>9BÄ'N8ABä'<DF57äBI HBCJMMU5HGDFäJ79'DC8N8A"GHä?JMM 9BäDC@<MGHä5'N8ABä DFä79'J'6@N7CGHäDC8N8A"J989BäDFCJä8 HN5'8CNCFI'H 7<HC'GDFäJ7

| | | | | |
|--------------------------------|--------------|---|--------------------------------------|-------|
| Sibre S.T.O. | | název a místo stavby: Aü'@VcWz'!VW_cjz'fY_cbgfii_W'ghzjU'WfjJnž d ghUj VUj HAI 'UcVY_h'a uHY_g_fj_c'm | | SO.01 |
| generální projektant: | | investor: M stská äst Praha 6, s.armády 23, 160 52 Praha 6 | | |
| Ing. Radek Krýza | | äst: 8'%'!5'F7<H9?HCB7?C'GH5J96Bä äGH' | | |
| spolauto i: | | zodp. p: Ing. Radek Krýza | | |
| Ing. arch. Petr Brzobohatý | | výkres: Dc\`YX'j WcXbž | | |
| Ing. arch. Gabriela Brzobohatá | | stupe : DOKUMENTACE PRO PROVÁD ĚNÍ STAVBY (DPS) | | |
| datum: 03/2022 | m ětko: 1:50 | paré: | íslo výkresu: LIB-B_DPS_D.1.1_302_00 | |