

			název a místo stavby: MŠ Libocká - celková rekonstrukce stávající vily, přístavba výtahu a objektu mateřské školy Libocká 148, 161 00 Praha 6	SO.02
generální projektant a autoři:			investor:	Úřad městské části Praha 6, Čs. armády 601/23, Praha 6, v zast. Sneo a.s.
Ing. Radek Krýza			část:	D.1.1 - ARCHITEKTONICKO STAVEBNÍ ČÁST
			zodp. p:	Ing. Radek Krýza
			výkres:	TABULKA TRUHLÁŘSKÝCH VÝROBKŮ
			stupeň:	DOKUMENTACE PRO PROVEDENÍ STAVBY
datum:	měřítko:	paré:	číslo výkresu: LIB-A_DPS_D.1.1_604_00	
03/2022				

T1 Historické dřevěné schodiště

Popis: Restaurování a doplnění dřevěných prvků historického schodiště

- dřevěné prvky budou kompletně restaurovány a znovu použity, v případě, že nebude možné stávající prvky použít, budou nahrazeny replikami, a doplněny novými prvky dle schématu

- (A) konstrukce schodiště (stupně + schodnice) - NOVÉ REPLIKA - nové dřevěné schodnice, schodišťové stupně a mezipodesty - z tvrdého dřeva, zachování stávajícího tvaru schodiště
- (B) dřevěný historický obklad - KOMPLETNÍ RESTAUROVÁNÍ
- (C) dřevěný obklad - NOVÝ - REPLIKA PRVKU B, výška shodná s prvkem B
- (D) dřevěné zábradlí plné - KOMPLETNÍ RESTAUROVÁNÍ
- (E1) dřevěné zábradlí s profilovanými historickými sloupky a madlem - KOMPLETNÍ RESTAUROVÁNÍ vč. zvýšení zábradlí na min.výšku 900mm
- (E2) dřevěné zábradlí s profilovanými historickými sloupky a madlem - KOMPLETNÍ RESTAUROVÁNÍ
- (F) dřevěné madlo - REPLIKA MADLA PRVKU D, ve 2 výškách - výška 900mm a 500mm
- (G) dvířka vestavené skříňe pod výstupním ramenem schodiště mezi 1NP a 2NP - NOVÉ - REPLIKA PRVKU D
- (H) dětská vrátka - NOVÁ
- (I) zaklopení parapetu okna parapetní deskou - NOVÁ dřevěná deska z masivního dřeva, horní hrana 20 mm pod horní hranou boční schodnice schodiště
- (J) parapety - NOVÉ - dřevěná deska z masivního tvrdého dřeva

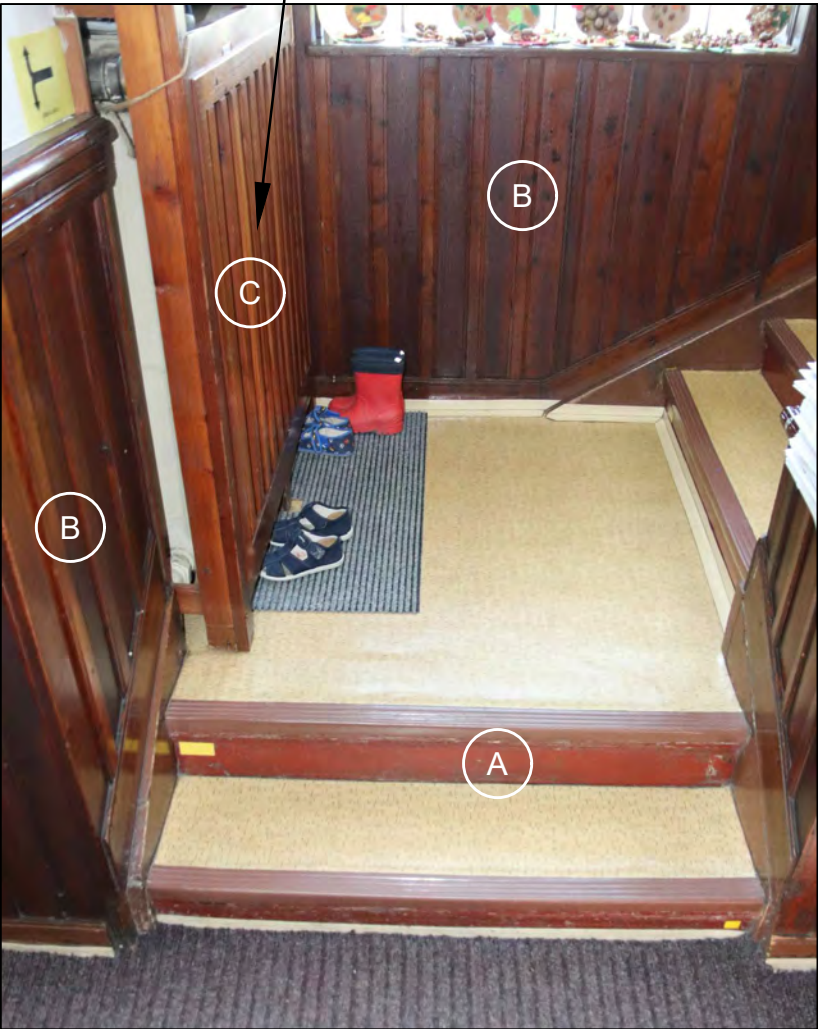
T1 Historické dřevěné schodiště
1.NP

- DOPLNĚNÍ NOVÝCH PRVKŮ
- STÁVAJÍCÍ PRVKY K RESTAUROVÁNÍ

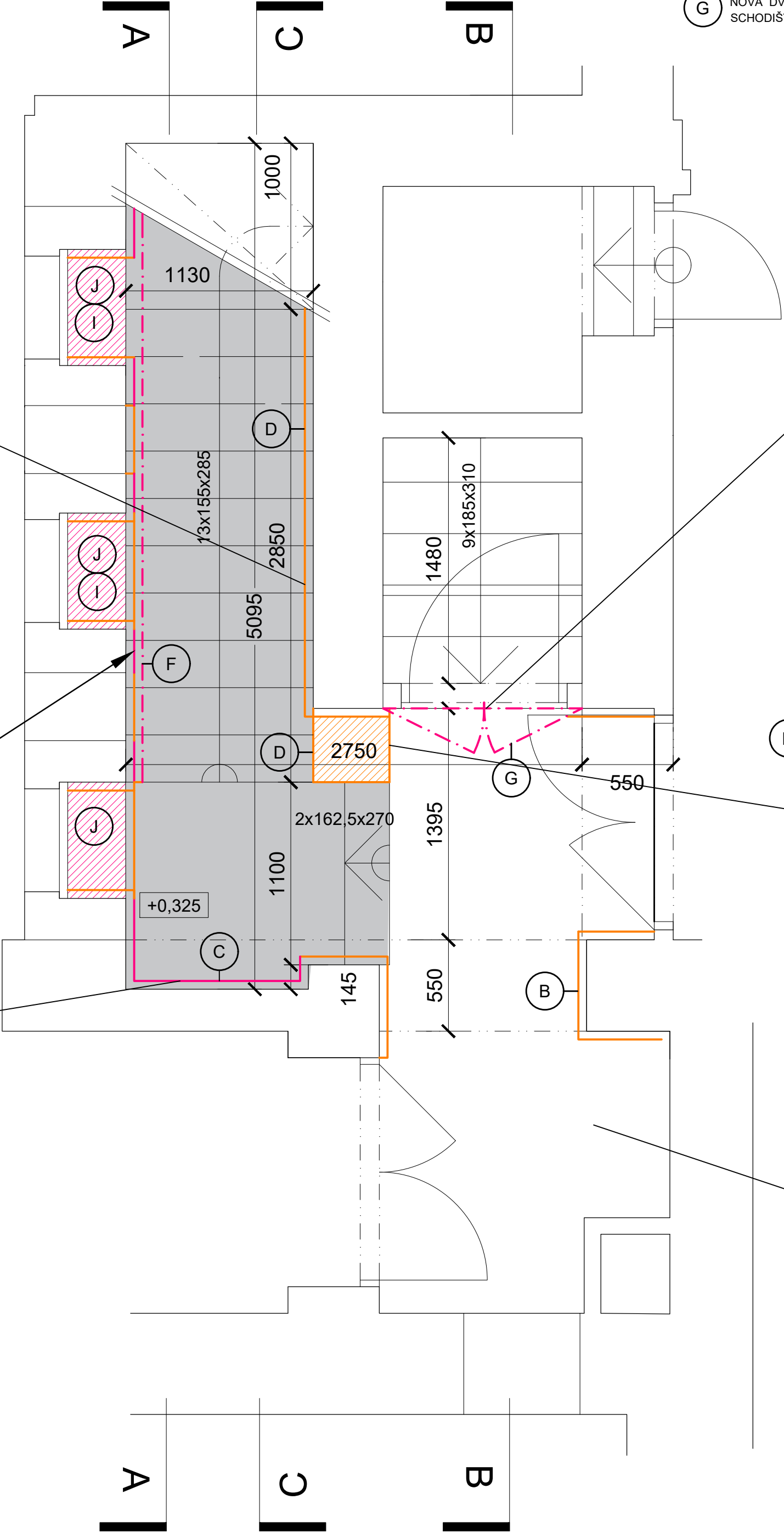


OKNA S PARAPETEM
NÍŽE NEŽ ROVINA PŘÍLEHLÉHO SCHODIŠTĚVÉHO RAMENE
BUDOU KVŮLI BEZPEČNOSTI DOPLNĚNA DRUHOU
PARAPETNÍ DESKOU

I



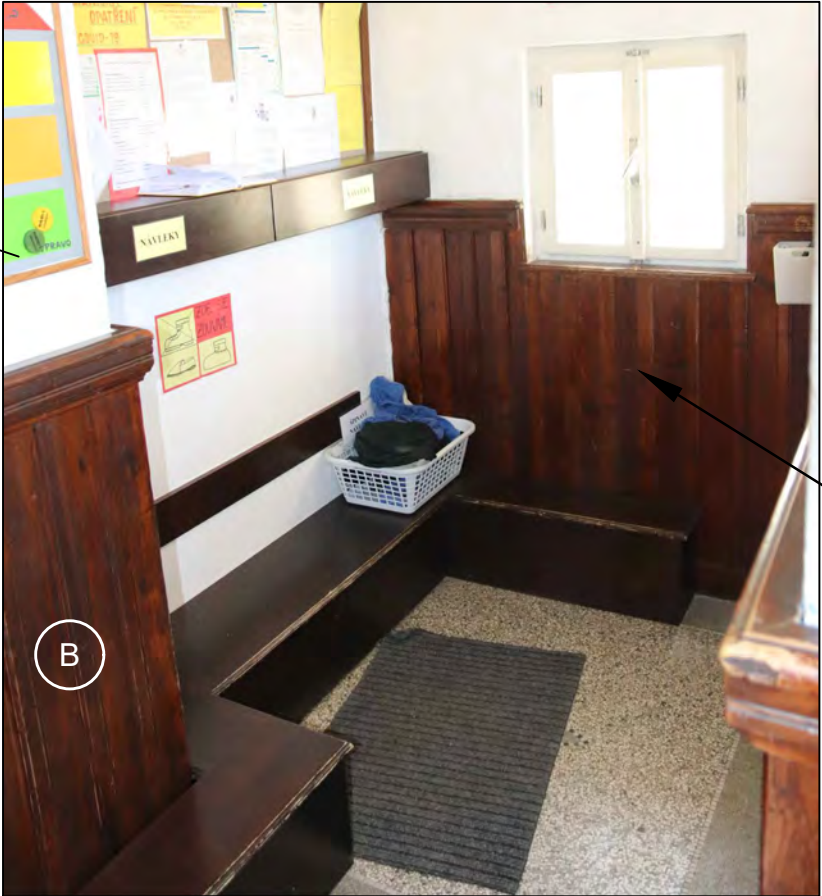
ODSTRANĚNÍ STÁVAJÍCÍHO KRYTU RADIÁTORU +
DOPLNĚNÍ NOVÉHO OBKLADU V MÍSTĚ
ODSTRANĚVANÉHO RADIÁTORU



G NOVÁ DVÍŘKA VEST.SKŘÍNĚ POD VÝSTUPNÍM RAMENEM
SCHODIŠTĚ DO 2.NP



D STÁVAJÍCÍ ZÁBRADLÍ - RESTAUROVÁNÍ



DEMONTÁŽ STÁVAJÍCÍHO OBKLADU NA
CELÉ STĚNĚ

T1 Historické dřevěné schodiště
2.NP

- DOPLNĚNÍ NOVÝCH PRVKŮ
- STÁVAJÍCÍ PRVKY K RESTAUROVÁNÍ

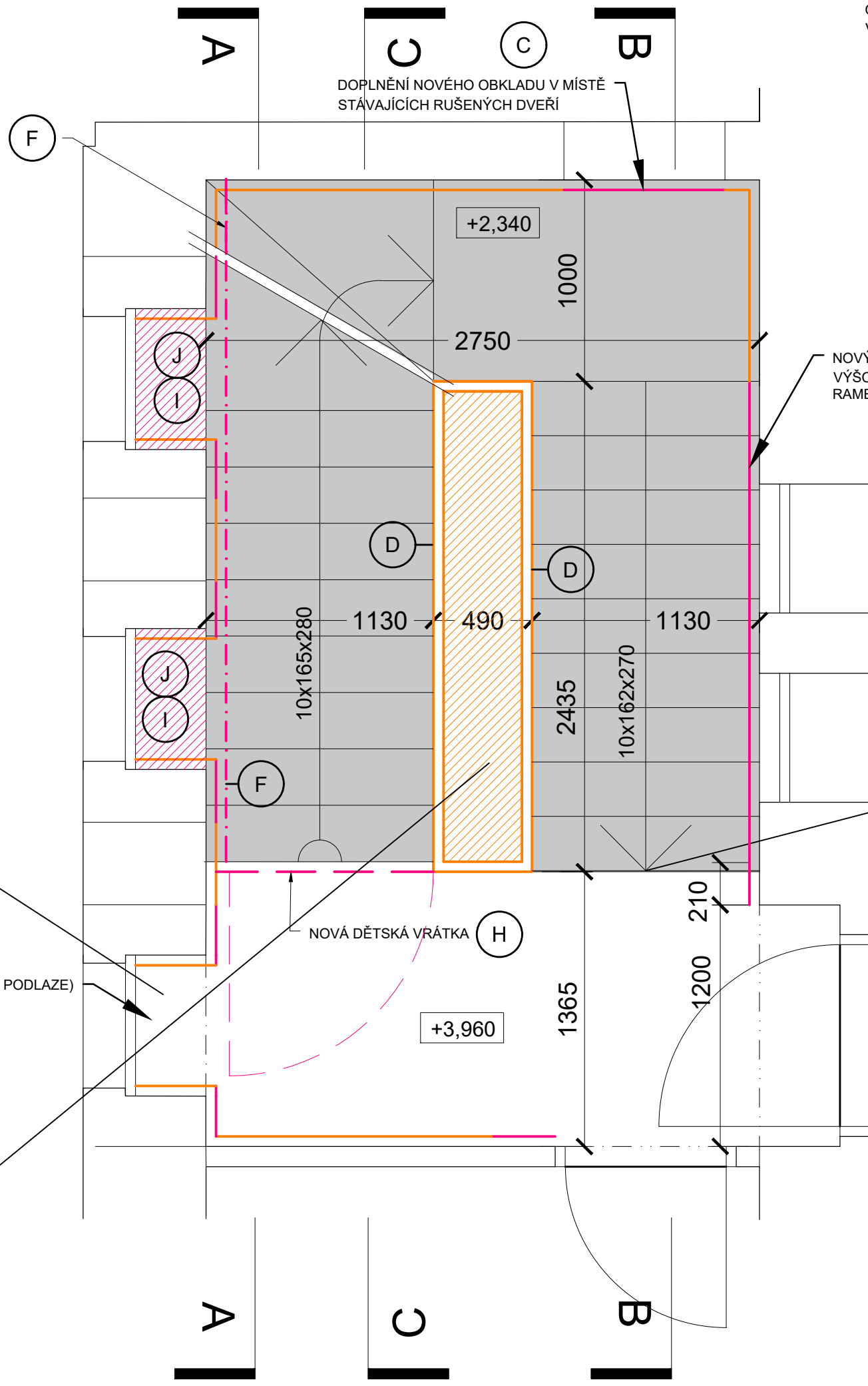
BEZ PARAPETU (OKNO AŽ K PODLAŽE)
- ODSTRANĚNÍ STÁVAJÍCÍ SKŘÍŇE,
PARAPETU A VĚŠÁKU



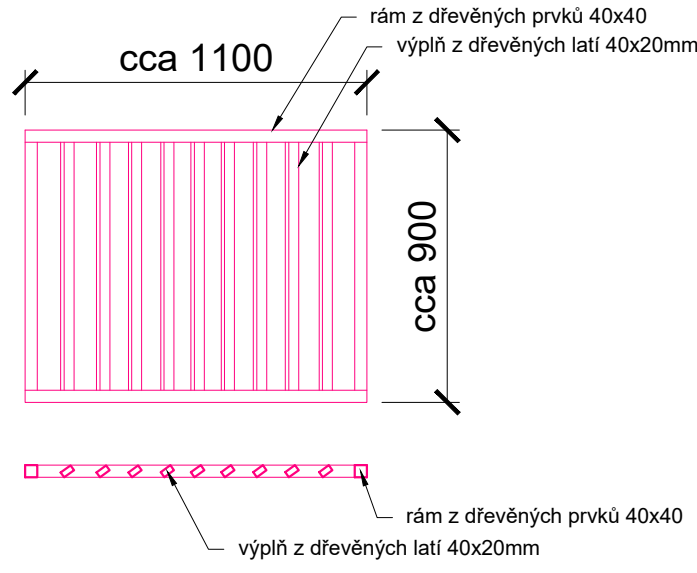
BEZ PARAPETU (OKNO AŽ K PODLAŽE)



STÁVAJÍCÍ PRVKY ZÁBRADLÍ -
RESTAUROVÁNÍ

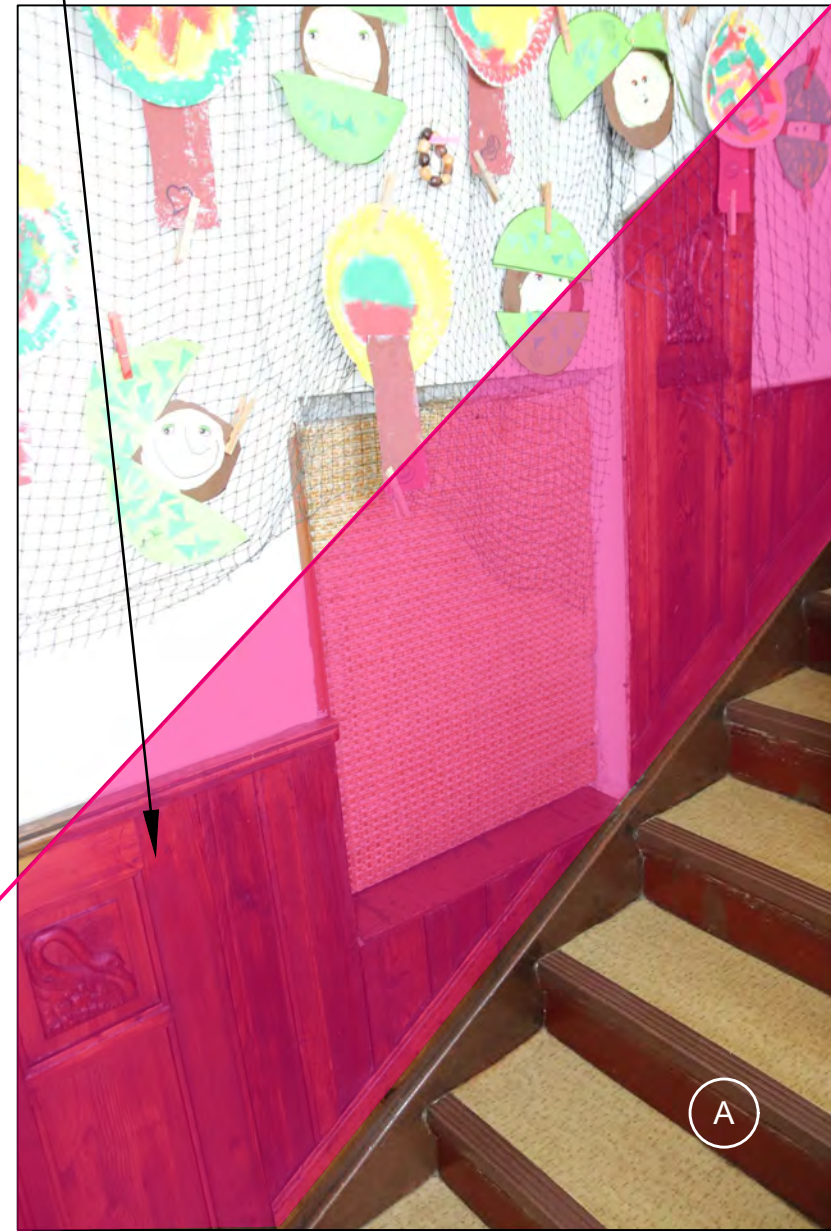
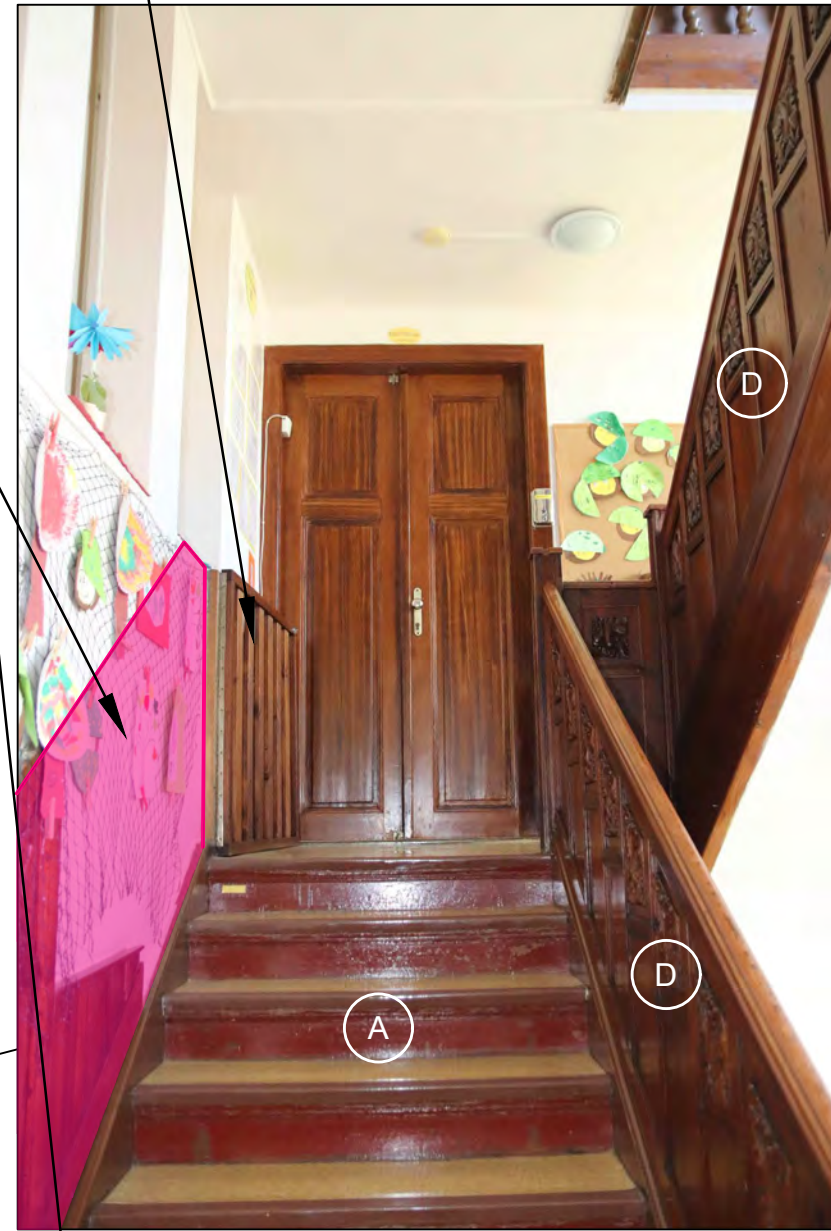


(H) nová dětská vrátka



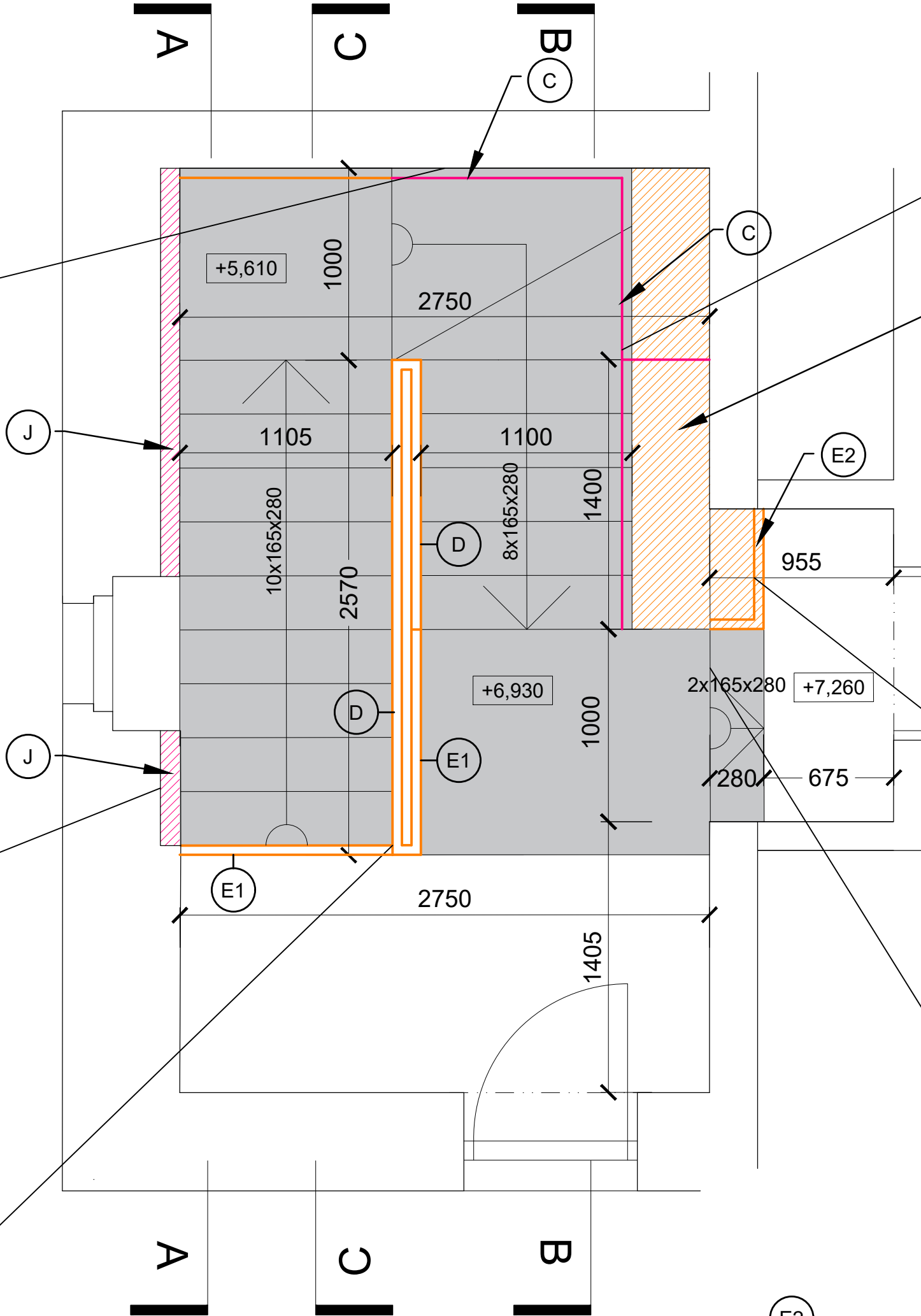
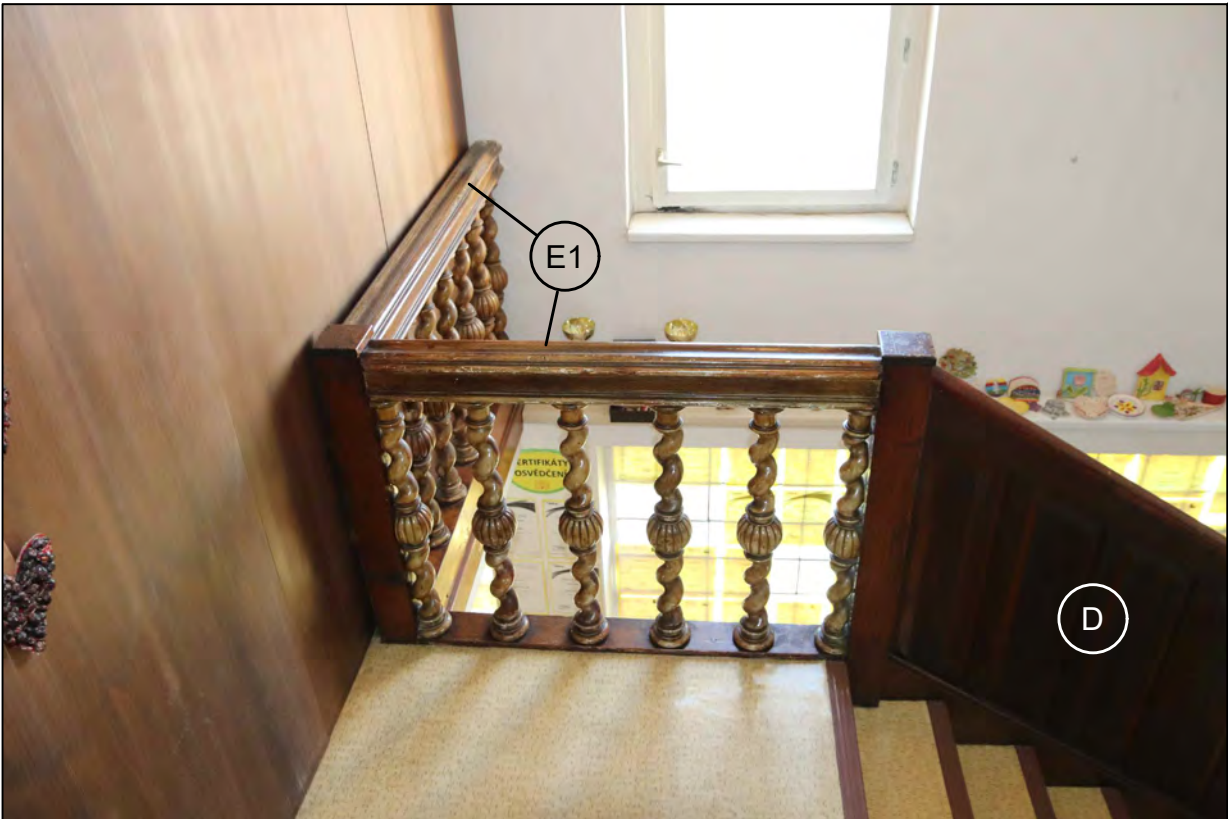
ODSTRANĚNÍ STÁVAJÍCÍCH DĚTSKÝCH
VRÁTEK

NOVÝ OKLAD V JEDNOTNÉ
VÝŠCE PODÉL CELÉHO
RAMENE



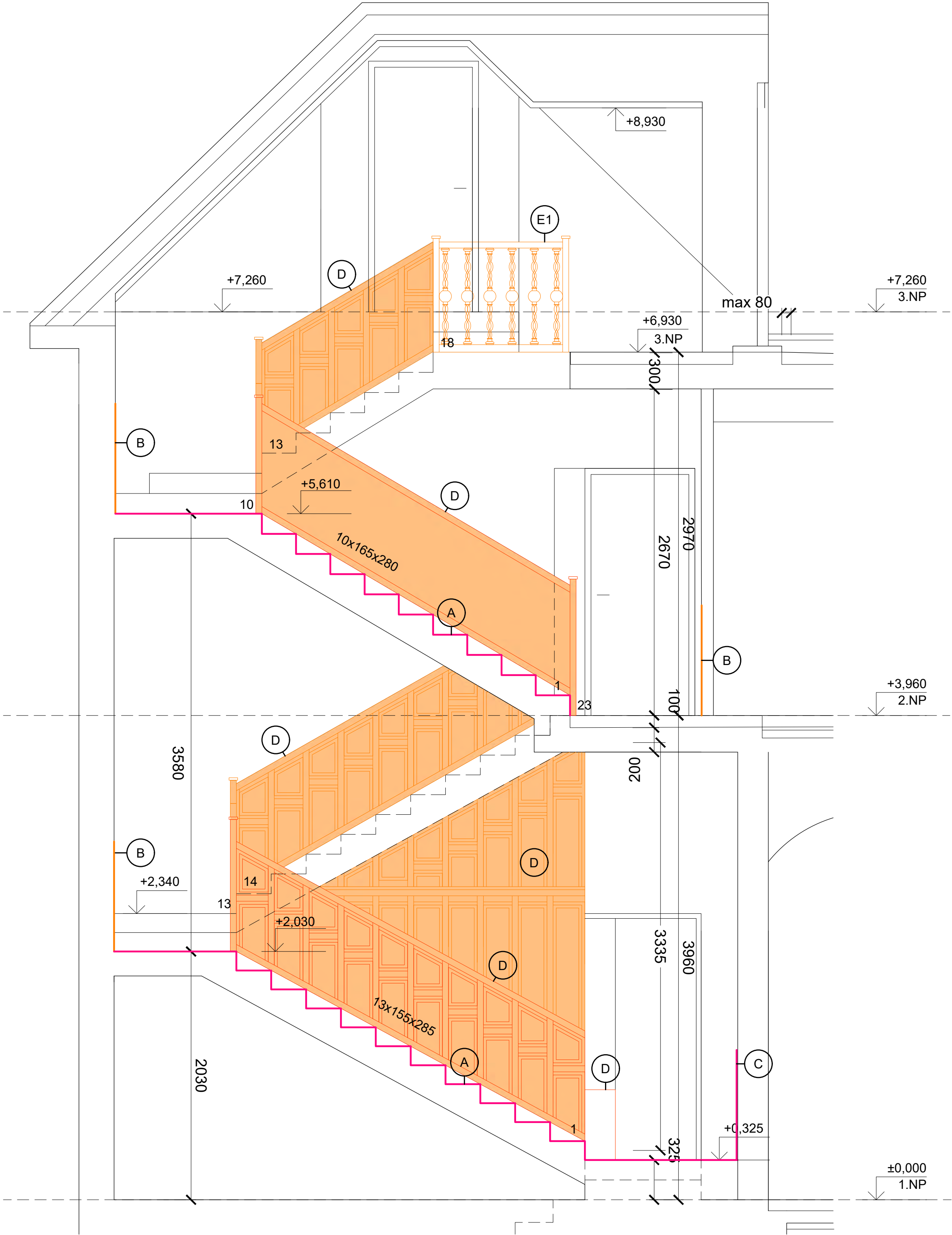
T1 Historické dřevěné schodiště
3.NP

- DOPLNĚNÍ NOVÝCH PRVKŮ
- STÁVAJÍCÍ PRVKY K RESTAUROVÁNÍ



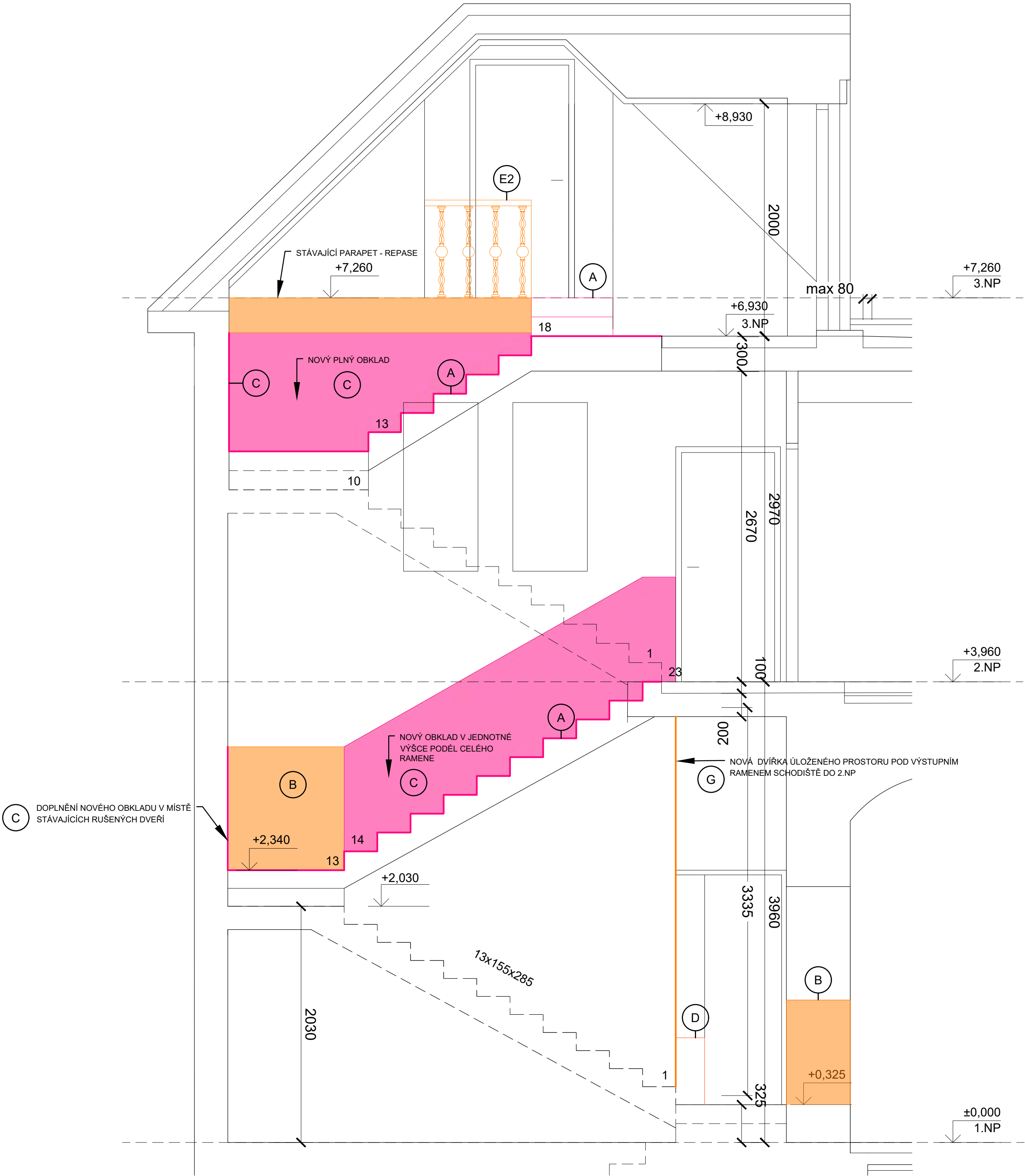
T1 Historické dřevěné schodiště
ŘEZ A

- DOPLNĚNÍ NOVÝCH PRVKŮ
- STÁVAJÍCÍ PRVKY K RESTAUROVÁNÍ



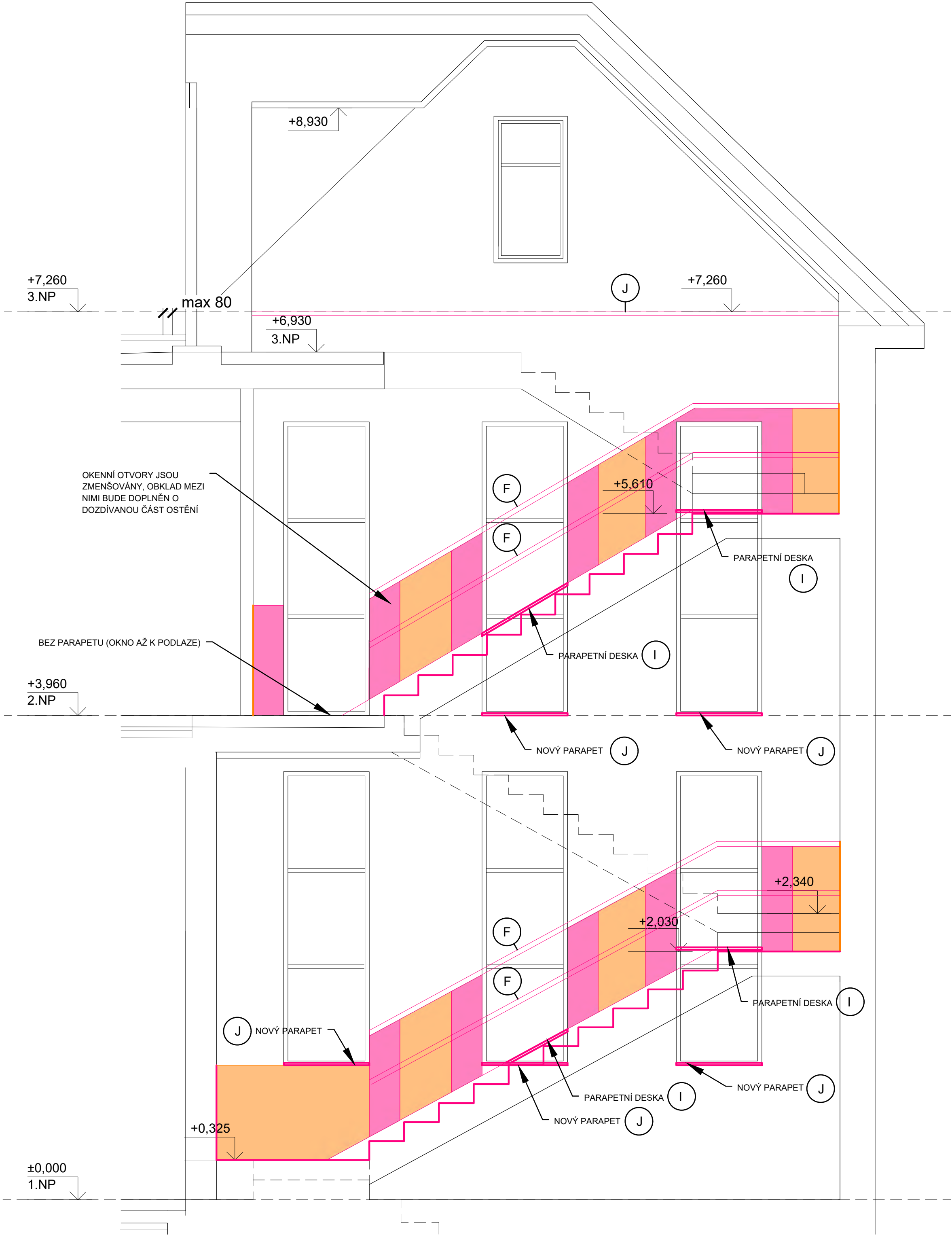
T1 Historické dřevěné schodiště
ŘEZ B

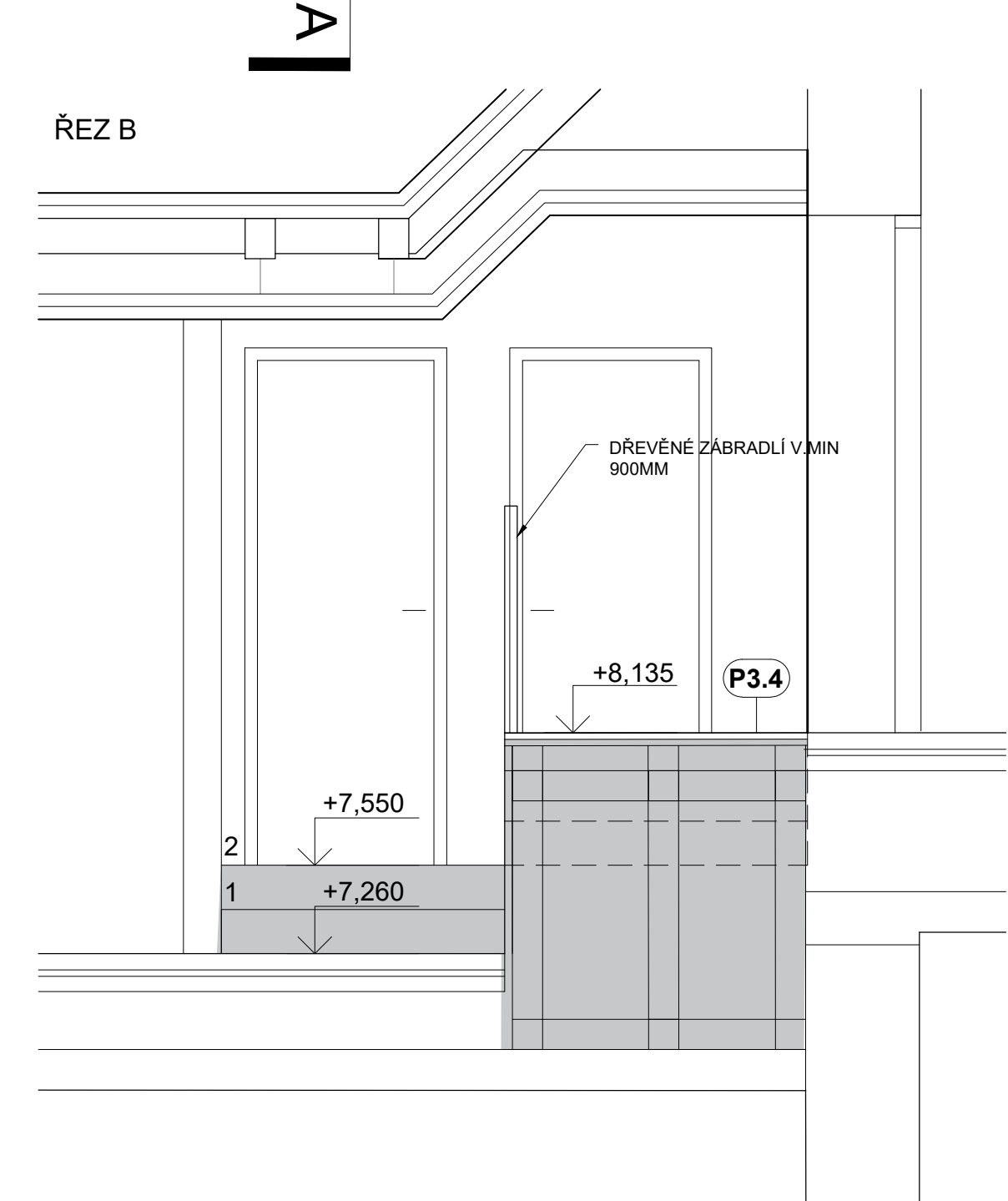
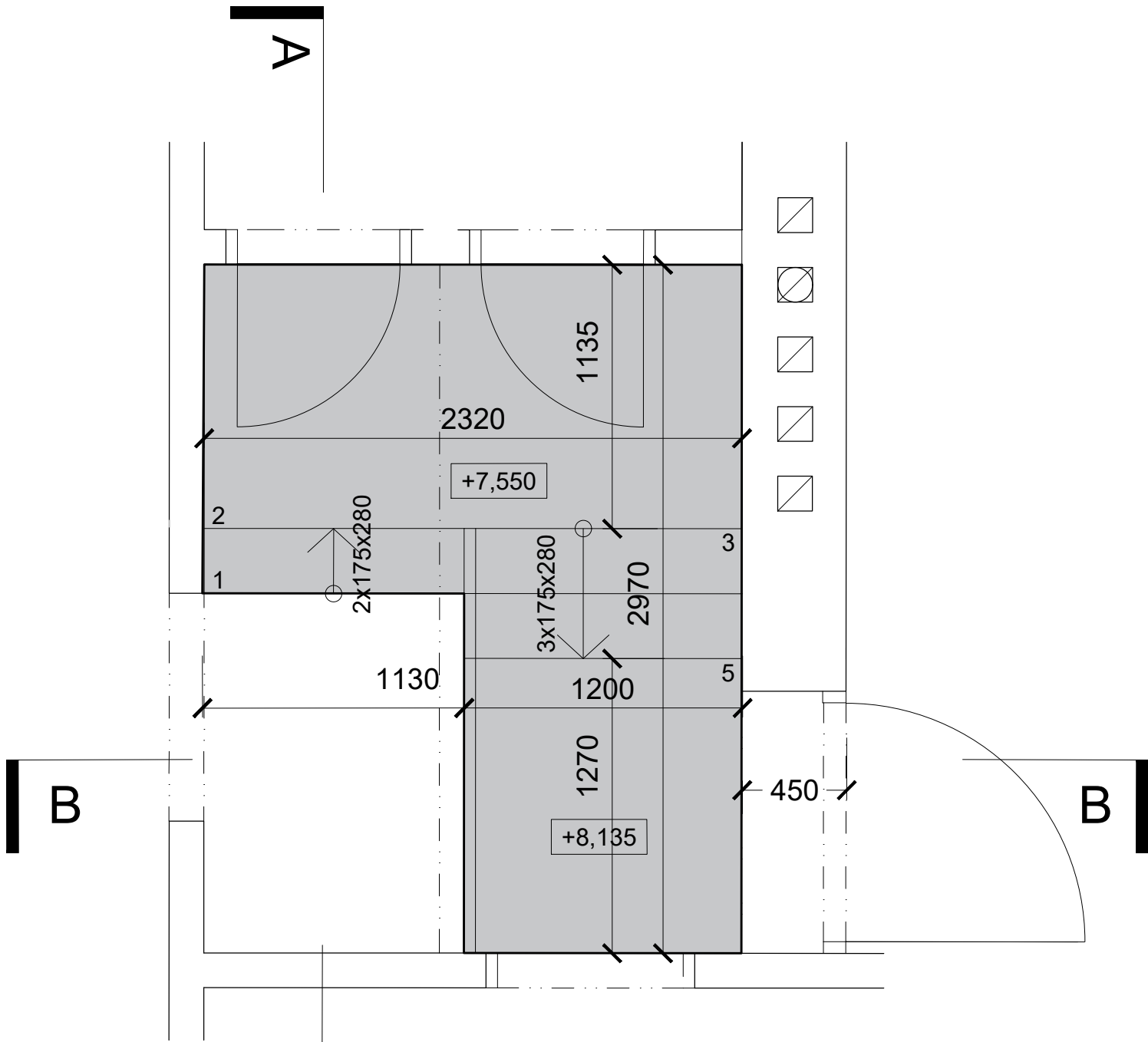
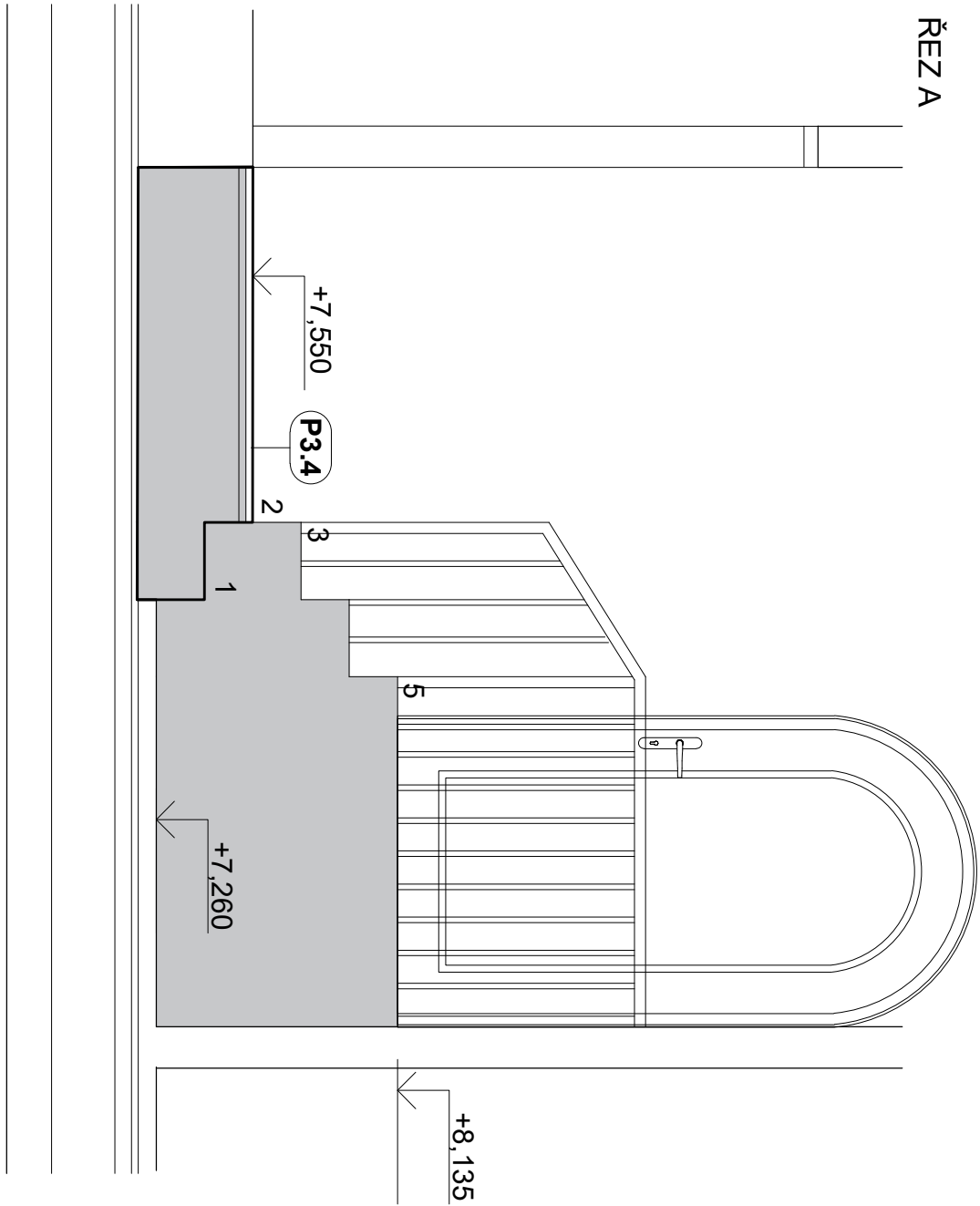
- DOPLNĚNÍ NOVÝCH PRVKŮ
- STÁVAJÍCÍ PRVKY K RESTAUROVÁNÍ



T1 Historické dřevěné schodiště
ŘEZ C

- DOPLNĚNÍ NOVÝCH PRVKŮ
- STÁVAJÍCÍ PRVKY K RESTAUROVÁNÍ





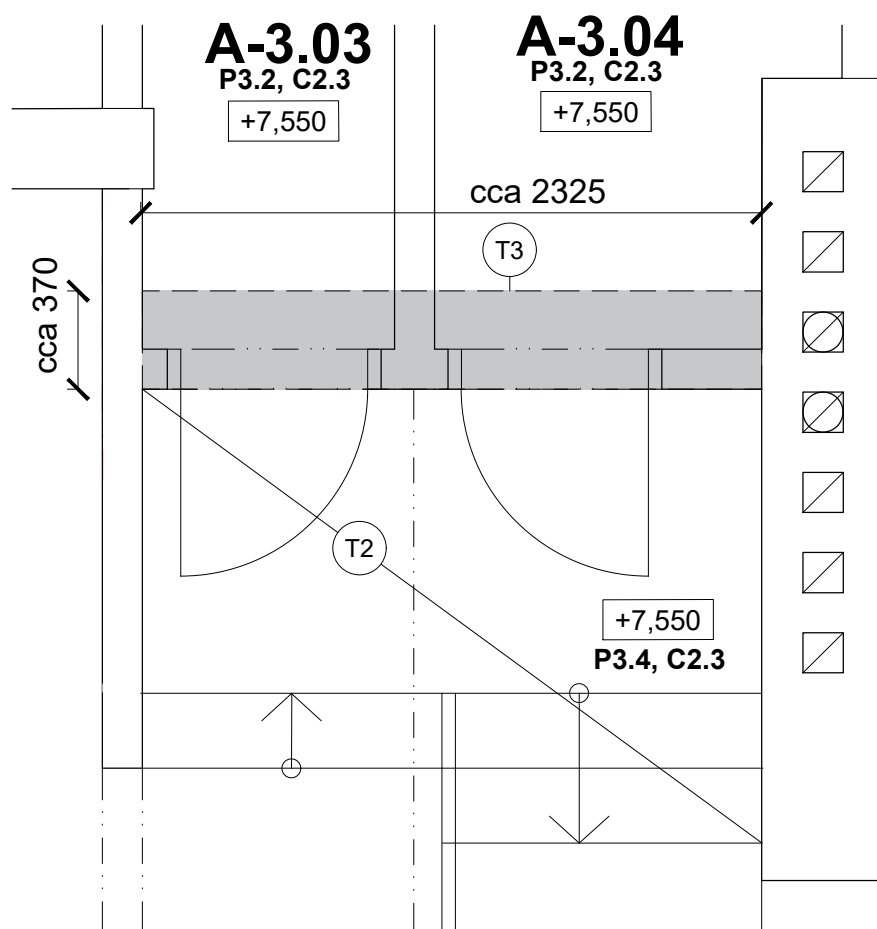
- vnitřní vyrovnávací schodiště ve 3.NP - dřevěná konstrukce + zábradlí
- nosná konstrukce - pódium respektující tvar schodišťových stupňů, mezipodesty a podesty dle schématu, dřevěný masiv, sloupková zavětrovaná kce průřezu 120x120mm
- opláštění OSB deskami tl.25mm, příprava pro finální nášlapnou vrstvu z dřevěných vlysů
- zábradlí - dřevěné, rámová konstrukce z masivního dřeva + výplň ze svislých dřevěných profilů

T3 Doplnění dřevěné konstrukce zvýšené podlahy ve 3.NP

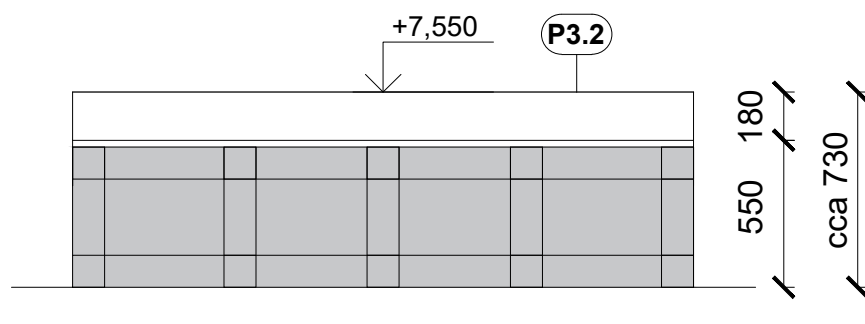
Popis: Doplnění dřevěné konstrukce zvýšené podlahy ve 3.NP

- doplnění části konstrukce pódia vyvýšené podlahy, výškově shodné se stávající částí konstrukce, sloupková zavětrovaná kce průřezu 120x120mm
- opláštění OSB deskami tl.25mm, příprava pro skladbu podlahy P3.2

PŮDORYS



ŘEZ

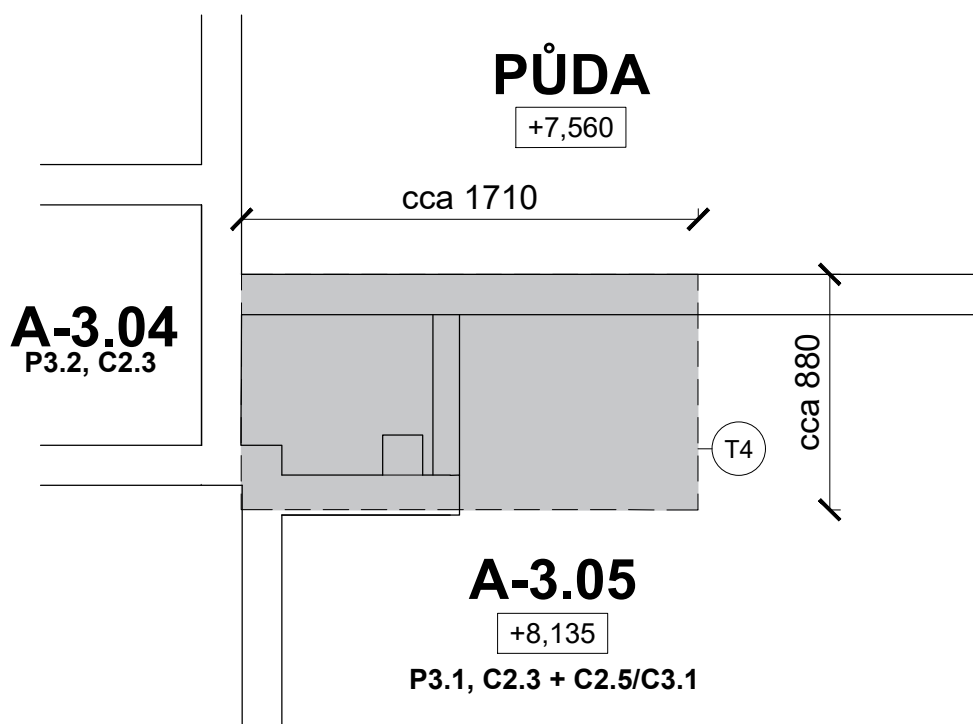


T4 Doplnění dřevěné konstrukce zvýšené podlahy ve 3.NP

Popis: Doplnění dřevěné konstrukce zvýšené podlahy ve 3.NP

- doplnění části konstrukce pódia vyvýšené podlahy, výškově shodné se stávající částí konstrukce, sloupková zavětrovaná kce průřezu 120x120mm
- opláštění OSB deskami tl.25mm, příprava pro skladbu podlahy P3.1

PŮDORYS



ŘEZ

