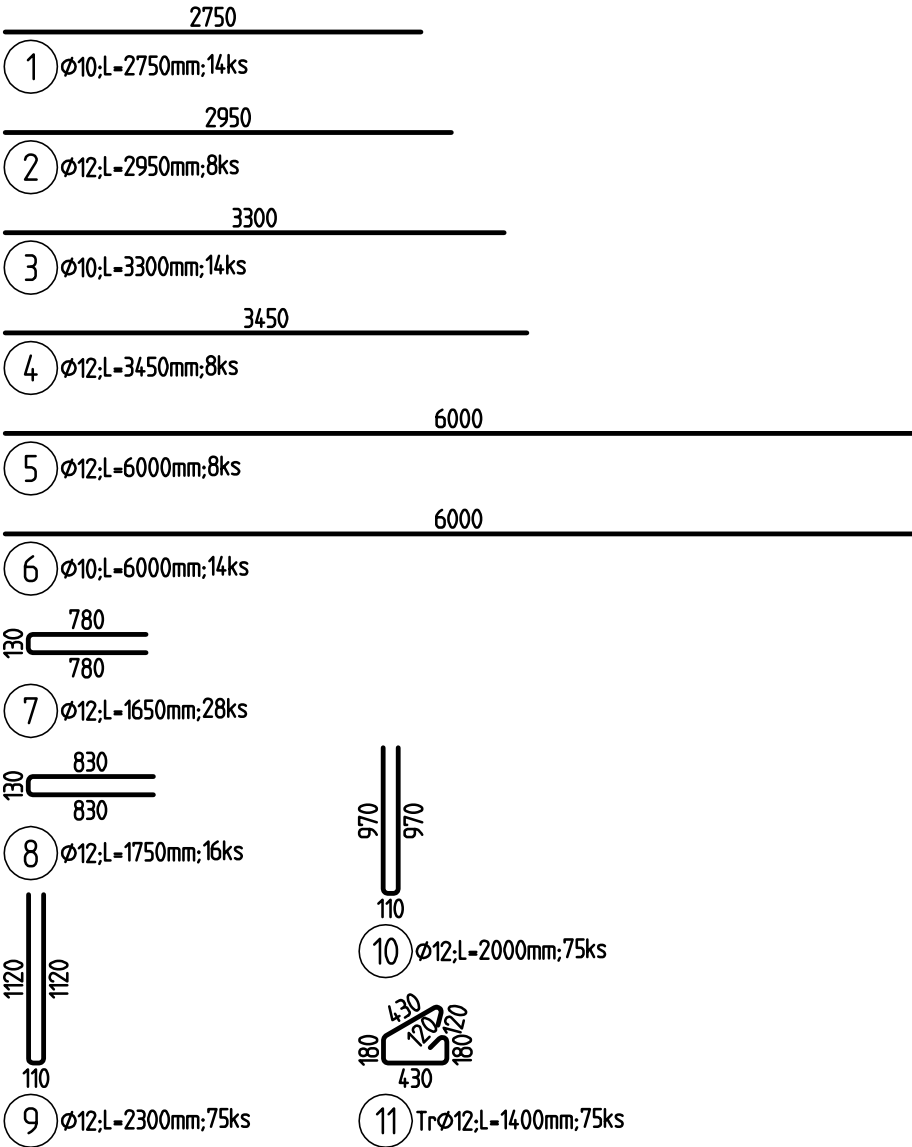


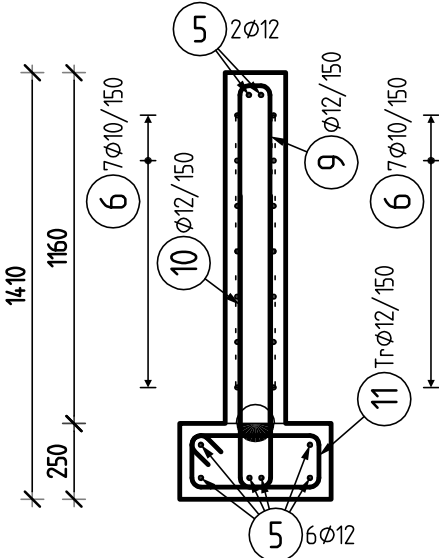
TVARY VLOŽEK



VÝKAZ VÝZTUŽE

30.05.22 17:14					
Pol	Profil	Délka [mm]	ks	50	
				10	12
*1	50 10	2750	14	38.5	23.6
*2	50 12	2950	8		
*3	50 10	3300	14	46.2	
*4	50 12	3450	8		27.6
*5	50 12	6000	8		48.0
*6	50 10	6000	14	84.0	
7	50 12	1650	28		46.2
8	50 12	1750	16		28.0
9	50 12	2300	75		172.5
10	50 12	2000	75		150.0
11	50 12	1400	75		105.0
CELKOVÁ DELKA [m]				168.7	600.9
HMOTNOST [kg]				104.0	533.5
CELKOVÁ HMOTNOST [kg]					637.5

ŘEZ A-A m 1:25



BETON C25/30-XC3,XA1,XF1-CI 0,4-Dmax 22-S3
NAVRŽENO DLE ČSN EN 1992-1-1; ČSN EN 206-1-23; ČSN EN 13670
KRYTÍ 35 mm

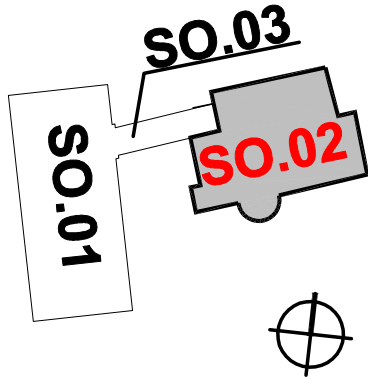
OCEL B 500 B
UVADĚNÉ DELKY JSOU VZTAŽENY K VNEJŠIMU LICI PRUTU.
POLOMERY OBLOUKU JSOU POLOMERY OHYBACÍCH TRNŮ,
NEZNACENÉ POLOMERY JSOU 1/2 Øm,min (TAB. 8.1).
NEZNACENÉ UHLY JSOU 45°, 90° resp 180°.
ROVNÉ VLOŽKY JSOU VE VÝKAZU OZNACENÉ 'v'.
CELKOVÉ DELKY VLOŽEK JSOU STRIŽNÉ DELKY.

STRANA POZDĚJI BETONOVANÁ
PRACOVNÍ SPÁRA
STRANA DŘÍVE BETONOVANÁ

- POZNÁMKY:**
- PRACOVNÍ SPÁRY MUSÍ BÝT ODSOUHLASENÝ STATIKEM
 - VEŠKERÉ JINÉ, NEŽ V TOMTO VÝKRESE VYZNAČENÉ, PROSTUPY MUSÍ BÝT ODSOUHLASENÝ STATIKEM
 - OTVORY DO Ø150 MOHOU BÝT DODATEČNĚ VRTÁNY, PŘESNÁ POLOHA AŽ PO KONZULTACI SE STATIKEM
 - PROSTUPY A ZEMNĚNÍ PROVÁDĚT DLE PROJEKTŮ JEDNOTLIVÝCH PROFESÍ
 - PŘESNÉ UMÍSTĚNÍ OPĚRNÝCH STĚN DLE VÝKRESU ARCHITEKTONICKO-STAVEBNÍ SITUACE
 - POHLEDOVÉ BETONY PROVÁDĚT DLE SPECIFIKACÍ ARCHITEKTA

- LEGENDA:**
- DOLNÍ OBRYŠ VODOROVNÉ KONSTRUKCE PŘÍSLUŠNÉHO PODLAŽÍ
 - DOLNÍ OBRYŠ SVISLÉ KONSTRUKCE OPĚRNÉ STĚNY

SCHÉMA OBJEKTU



± 0,000 = 326,940 m.n.m. (VILY)

TeAnau s.r.o. Čerčanská 624/8 140 00 Praha 4 IČ: 01828894			název a místo stavby: MŠ Libocká - celková rekonstrukce stávající vily, přístavba výtahu a objektu mateřské školy	
generální projektant: Ing. Radek Krýza			investor: Městská část Praha 6, Čs.armády 23, 160 52 Praha 6	
spoluautoři: Ing. Václav Bendík			část: D.1.2 - STAVEBNÉ KONSTRUKČNÍ ŘEŠENÍ	
			zodp. p.: Ing. Jan Tvardík	
			výkres: OPĚRNÁ STĚNA RAMPY-TVAR A VÝZTUŽ	
			stupeň: DOKUMENTACE PRO PROVÁDĚNÍ STAVBY (DPS)	
datum: 3/2022	měřítko: 1:100	paré:	číslo výkresu: LIB-A_DPS_D.1.2_04_00	