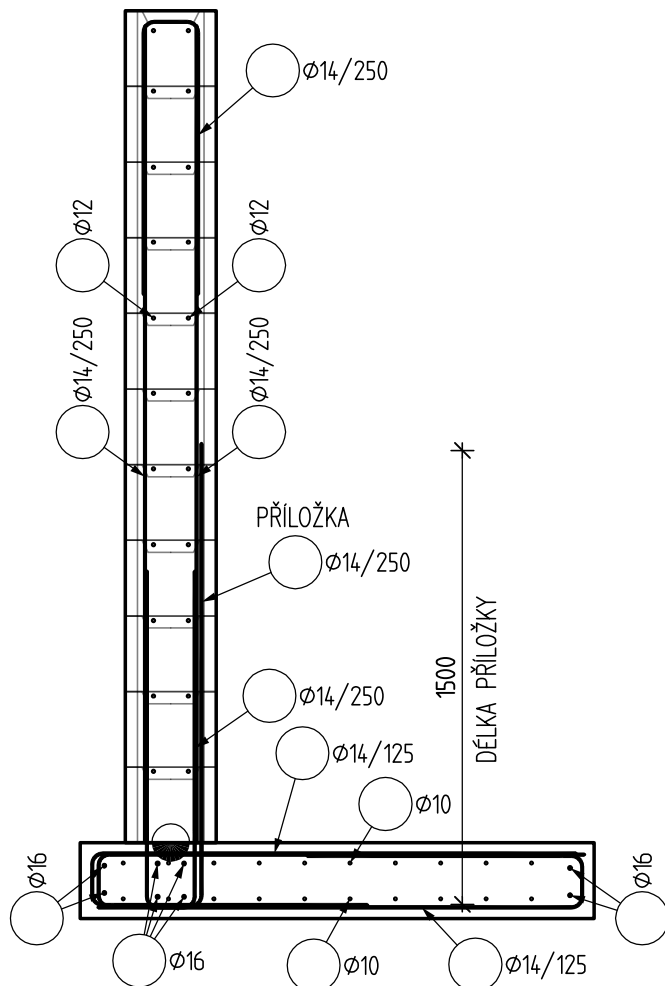
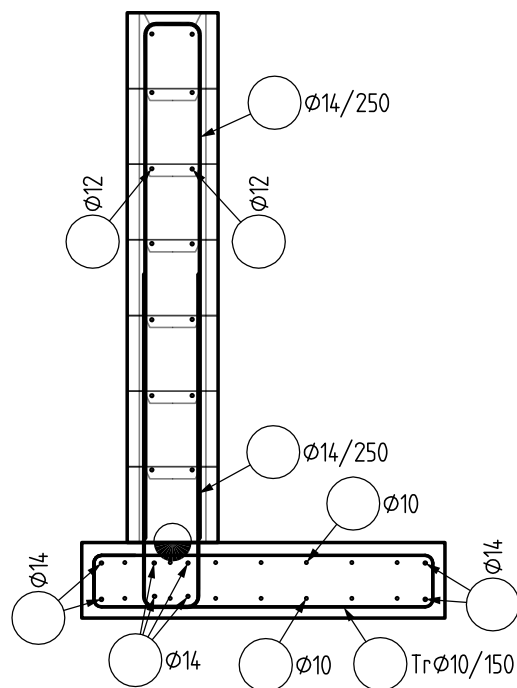


ŘEZ C-C m 1:25  
SCHÉMA VYZTUŽENÍ

ŘEZ B-B m 1:25  
SCHÉMA VYZTUŽENÍ



BETON C25/30-XC3,XA1,XF1-CI 0,4-Dmax 22-S3

NAVRŽENO DLE ČSN EN 1992-1-1; ČSN EN 206-1-23; ČSN EN 13670  
KRYTÍ PATA 35 mm  
KRYTÍ TVAROVKY 50 mm

OCEL B 500 B

UVADENÉ DELKY JSOU VZTAŽENY K VNEJŠIMU LICI PRUTU.  
POLOMERY OBLOUKU JSOU POLOMERY OHYBACÍCH TRNU,  
NEZNACENÉ POLOMERY JSOU 1/2 Øm,min (TAB. 8.1).  
NEZNACENÉ UHLÝ JSOU 45°, 90° resp 180°.  
ROVNE VLOŽKY JSOU VE VÝKAZU OZNACENÉ '\*'.  
CELKOVÉ DELKY VLOŽEK JSOU STRIZNE DELKY.

STRANA POZDĚJI BETONOVANÁ  
PRACOVNÍ SPÁRA  
STRANA DŘÍVE BETONOVANÁ

<div>TeAnau s.r.o. Čerčanská 624/8 140 00 Praha 4 IČ: 01828894</div> <div>TeAnau</div>			<div>název a místo stavby:</div> <div>MŠ Libocká - celková rekonstrukce stávající vily, přístavba výtahu a objektu mateřské školy</div> <div>Libocká 148, 161 00 Praha 6</div>		
generální projektant:			investor:	Městská část Praha 6, Čs.armády 23, 160 52 Praha 6	
Ing. Radek Krýza			část:	D.1.2 - STAVEBNĚ KONSTRUKČNÍ ŘEŠENÍ	
spoluautoři:			zodp. p:	Ing. Jan Tvardík	
Ing. Václav Bendík			výkres:	Opěrné stěny - schématické řezy	
			stupeň:	DOKUMENTACE PRO PROVÁDĚNÍ STAVBY (DPS)	
datum:	měřítko:	paré:	číslo výkresu:		
3/2022	1:100		LIB_DPS_D.1.2_03_00		