

POSTUP BOURACÍCH PRACÍ A DEMONTÁŽÍ (PŘED ZAPOČETÍM BOURACÍCH PRACÍ A DEMONTÁŽÍ NUTNO ODPOJIT DOTČENÉ INŽENÝRSKÉ SÍTĚ A ZAŘÍZENÍ !!!)

- A1DEMONTÁŽ DVEŘÍ VČETNĚ ZÁRUBNĚ A PRAHU
- A2DEMONTÁŽ DVEŘÍ PRO NÁSLEDNOU REPASI
- A3DEMONTÁŽ DVEŘÍ VČETNĚ ZÁRUBNĚ A PRAHU, DVEŘE BUDOU SLOUŽIT JAKO ŠABLONA K VÝROBĚ REPLIKY
- BDEMONTÁŽ OKENNÍCH VÝPLNÍ VČETNĚ VNITŘNÍCH A VNĚJŠÍCH PARAPETŮ
- C1VYBOURÁNÍ NÁŠLAPNÉ VRSTVY PODLAHY (keramická dlažba) VČETNĚ PODKLADNÍCH VRSTEV V 1.PP + VYBOURÁNÍ STÁVAJÍCÍHO TERÉNU NA ÚROVEŇ -2,430
- C2VYBOURÁNÍ KOMPLETNÍ SKLADBY PODLAHY 1.PP NA ÚROVEŇ -2,430 (nášl. vrstva - beton, cementový potěr 150 mm + zbytek tl. rostlý terén)
- C3VYBOURÁNÍ NÁŠLAPNÉ VRSTVY PODLAHY 1.PP NA ÚROVEŇ -2,430 (nášl. vrstva - lino, cementový potěr 150 mm + zbytek tl. rostlý terén)
- C4VYBOURÁNÍ NÁŠLAPNÉ VRSTVY PODLAHY 1.PP NA ÚROVEŇ -2,430 (nášl. vrstva - koberec, cementový potěr 150 mm + zbytek tl. rostlý terén)
- C5VYBOURÁNÍ NÁŠLAPNÉ VRSTVY PODLAHY 1.PP NA ÚROVEŇ -2,430 (nášl. vrstva - teraco, cementový potěr 150 mm + zbytek tl. rostlý terén)
- D1VYBOURÁNÍ NÁŠLAPNÉ VRSTVY PODLAHY (keramická dlažba) VČETNĚ PODKLADNÍCH VRSTEV V 1.-3.NP
- D2VYBOURÁNÍ NÁŠLAPNÉ VRSTVY PODLAHY (koberec) VČETNĚ PODKLADNÍCH VRSTEV V 1.-3.NP
- D3VYBOURÁNÍ NÁŠLAPNÉ VRSTVY PODLAHY (laminát) VČETNĚ PODKLADNÍCH VRSTEV V 1.-3.NP
- D4VYBOURÁNÍ NÁŠLAPNÉ VRSTVY PODLAHY (PVC emailový nátěr) VČETNĚ PODKLADNÍCH VRSTEV V 1.-3.NP
- E1DEMONTÁŽ KERAMICKÉHO OBKLADU
- E2DEMONTÁŽ EMAILOVÉHO NÁTĚRU
- E3DEMONTÁŽ DŘEVĚNÉHO OBKLADU
- E4DEMONTÁŽ KOBERCE
- FDEMONTÁŽ ZÁMEČNICKÝCH VÝROBKŮ (MŘÍŽE, ZÁBRADLÍ, DVÍŘKA)
- GDEMONTÁŽ ZAŘIZOVACÍCH PŘEDMĚTŮ
- HDEMONTÁŽ GASTROTECHNOLOGIE, USKLADNĚNÍ - BUDE ZPĚTNĚ POUŽITA
- IDEMONTÁŽ PODLAHOVÉ KRYTINY V PROSTORU SCHODIŠTĚ A NA SCHODIŠTÍ (LINOLEUM)
- JVYBOURÁNÍ KOMPLETNÍ SKLADBY ZVÝŠENÉ PODLAHY V PROSTORU POD SCHODIŠTĚM V 1.PP NA ÚROVEŇ -2,430 (nášl.vrstva - beton, cementový potěr 150mm + zbytek tloušťky rostlý terén)
- K1DEMONTÁŽ VENKOVNÍCH ZPEVNĚNÝCH PLOCH (ZÁMKOVÁ DLAŽBA) S=170m²
- K2DEMONTÁŽ VENKOVNÍCH ZPEVNĚNÝCH PLOCH (BET. OKAPOVÝ CHODNÍK) S=30m²
- K3PROVEDENÍ ODKOPU ZEMINY OKOLO OBJEKTU
- LDEMONTÁŽ VÝTAHU, USKLADNĚNÍ - BUDE ZPĚTNĚ POUŽIT
- MDEMONTÁŽ DŘEVĚNÉ VESTAVBY MEZIPATRA
- NDEMONTÁŽ STÁVAJÍCÍHO HYDRANTU
- ODEMONTÁŽ KUCHYŇSKÉ LINKY VČ. ZAŘIZOVACÍCH PŘEDMĚTŮ
- P1DEMONTÁŽ STÁVAJÍCÍHO INTERIÉROVÉHO SCHODIŠTĚ
- P2DEMONTÁŽ DŘEVĚNÝCH PRKEN ZE SPODNÍ STRANY INTERIÉROVÉHO SCHODIŠTĚ
- P3DEMONTÁŽ STÁVAJÍCÍ DŘEVĚNÉ KONSTRUKCE VYVÝŠENÉ PODLAHY
- RVYBOURÁNÍ ČÁSTI STROPNÍ K-CE PRO VEDENÍ VZT
- S1DEMONTÁŽ STÁVAJÍCÍCH RADIÁTORŮ
- S2DEMONTÁŽ KRYTŮ PRO STÁVAJÍCÍ RADIÁTORY
- S3VYBOURÁNÍ ZDIVA POD OKNEM - VYTVOŘENÍ NIKY PRO RADIÁTOR
- TDEMONTÁŽ STÁVAJÍCÍHO PODHLEDU
- UDEMONTÁŽ DŘEVĚNÉ PŘÍČKY
- VDEMONTÁŽ SDK PODHLEDU VČ. NOSNÉ PODKONSTRUKCE A TEPELNÉ IZOLACE
- WVYBOURÁNÍ ZDĚNÉ NIKY S PLECHOVÝMI DVÍŘKY
- XDEMONTÁŽ KAMENNÝCH STUPŇŮ SCHODIŠTĚ, JEJICH USKLADNĚNÍ PRO CELKOVOU REPASI A ZPĚTNOU MONTÁŽ
- YDEMONTÁŽ STAVEBNÍ VANIČKY ŠKRABKY BRAMBOR
- Z1DEMONTÁŽ KERAMICKÉ KRYTINY BRAMAC CLASIC S POSYPEM, USKL. PRO ZPĚTNOU MONTÁŽ, VČ. STŘEŠNÍCH LATÍ A KONTRALATÍ A POJISTNÉ FOLIE
- Z2DEMONTÁŽ KRYTINY Z MĚDĚNÉHO PLECHU
- Z3DEMONTÁŽ KLEMPÍŘSKÝCH PRVKŮ STŘECHY
- Z4DEMONTÁŽ LÁVEK PRO POHYB NA STŘEŠE
- Z5DEMONTÁŽ STŘEŠNÍHO OKNA
- Z6VYBOURÁNÍ ZHLAVÍ KOMÍNA NA ÚROVEŇ STROPU 3.NP
- Z7DEMONTÁŽ HLAVIC ZTI
- Z8ÚPRAVA A DEMONTÁŽ ČÁSTI KROVU PRO NAPOJENÍ SPOJOVACÍHO KORIDORU
- Z9DEMONTÁŽ KLEMPÍŘSKÝCH PRVKŮ NA FASÁDĚ
- Z10DEMONTÁŽ OKENNÍ VÝPLNĚ PRO NÁSLEDNOU REPASI, DEMONTÁŽ PARAPETŮ

POZNÁMKY

- VZHLEDEM K CHARAKTERU STAVBY REKONSTRUKCE JE NUTNÉ VEŠKERÉ ROZMĚRY OVĚŘOVAT NA STAVBĚ A ODCHYLKY OD PROJEKTOVÉ DOKUMENTACE KONZULTOVAT S PROJEKTANTEM
- PŘED DEMONTÁŽÍ DVEŘÍ JE POTŘEBA ZAJISTIT ODBORNOU DEMONTÁŽ VŠECH PROSTUPUJÍCÍCH INSTALACÍ (KABELY STA, EKVITERMNÍ ČIDLA APOD.) PO MONTÁŽI DVEŘÍ BUDOU INSTALACE ZPĚTNĚ NAMONTOVÁNY. INSTALACE, KTERÉ PROCHÁZEJÍ SKRZ VÝPLNĚ, BUDOU PŘELOŽENY DO ZDĚNÉHO OSTĚNÍ.
- PŘED DEMONTÁŽÍ DVEŘÍ BUDOU DEMONTOVÁNY VŠECHNY GARNÝŽE A PRVKY BRÁNÍCÍ VÝMĚNĚ VÝPLNĚ.
- PŘED ZPRACOVÁNÍM DODAVATELSKÉ DOKUMENTACE A ZADÁNÍM VÝROBKU DO VÝROBY JE NUTNO PŘEDLOŽIT VÝROBNÍ DOKUMENTACI K ODSOUHLASENÍ
- PŘESNÉ ROZMĚRY DVEŘÍ BUDOU STANOVENY DLE VÝROBNÍ DOKUMENTACE DODAVATELE NA ZÁKLADĚ SKUTEČNÉHO ZAMĚŘENÍ STÁVAJÍCÍHO STAVU
- VŠECHNY POVRCHOVÉ ÚPRAVY BUDOU PŘED ODSOUHLASENÍM VZORKOVÁNY A ODSOUHLASENY GP, INVESTOREM A ZÁSTUPCEM MHMP OPP, NPÚ
- SOUČÁSTÍ DODÁVKY BUDOU VEŠKERÉ KOTEVNÍ PRVKY, UKONČOVACÍ PRVKY A NAPOJOVACÍ PRVKY NA KONSTRUKCI.
- SOUČÁSTÍ DODÁVKY BUDOU VEŠKERÉ PRVKY ZAJIŠTŮJÍCÍ SPRÁVNOU FUNKČNOST VÝROBKU
- TATO DOKUMENTACE NENAHAZUJE DODAVATELSKOU A DÍLENSKOU DOKUMENTACI.
- VLASTNOSTI VÝROBKŮ RESPEKTUJÍ AKUSTICKÉ, POŽADAVKY, POŽADOVANÉ HODNOTY SOUČinitele PROSTUPU TEPLA DLE ČSN A POŽADAVKY PBŘ.

LEGENDA MATERIÁLŮ

- STÁVAJÍCÍ KONSTRUKCE
- STÁVAJÍCÍ MONOLITICKÉ K-CE
- BOURANÉ KONSTRUKCE
- BOURANÉ KONSTRUKCE V POHLEDU
- BOURANÉ KONSTRUKCE SE STATICKÝM ZAJIŠTĚNÍM
- DEMONTÁŽ VENKOVNÍCH ZPEVNĚNÝCH PLOCH (BET. OKAPOVÝ CHODNÍK) dle.K2
- DEMONTÁŽ VENKOVNÍCH ZPEVNĚNÝCH PLOCH (ZÁMKOVÁ DLAŽBA) dle.K1
- DEMONTÁŽ KERAMICKÉ STŘEŠNÍ KRYTINY

POHLED JIŽNÍ

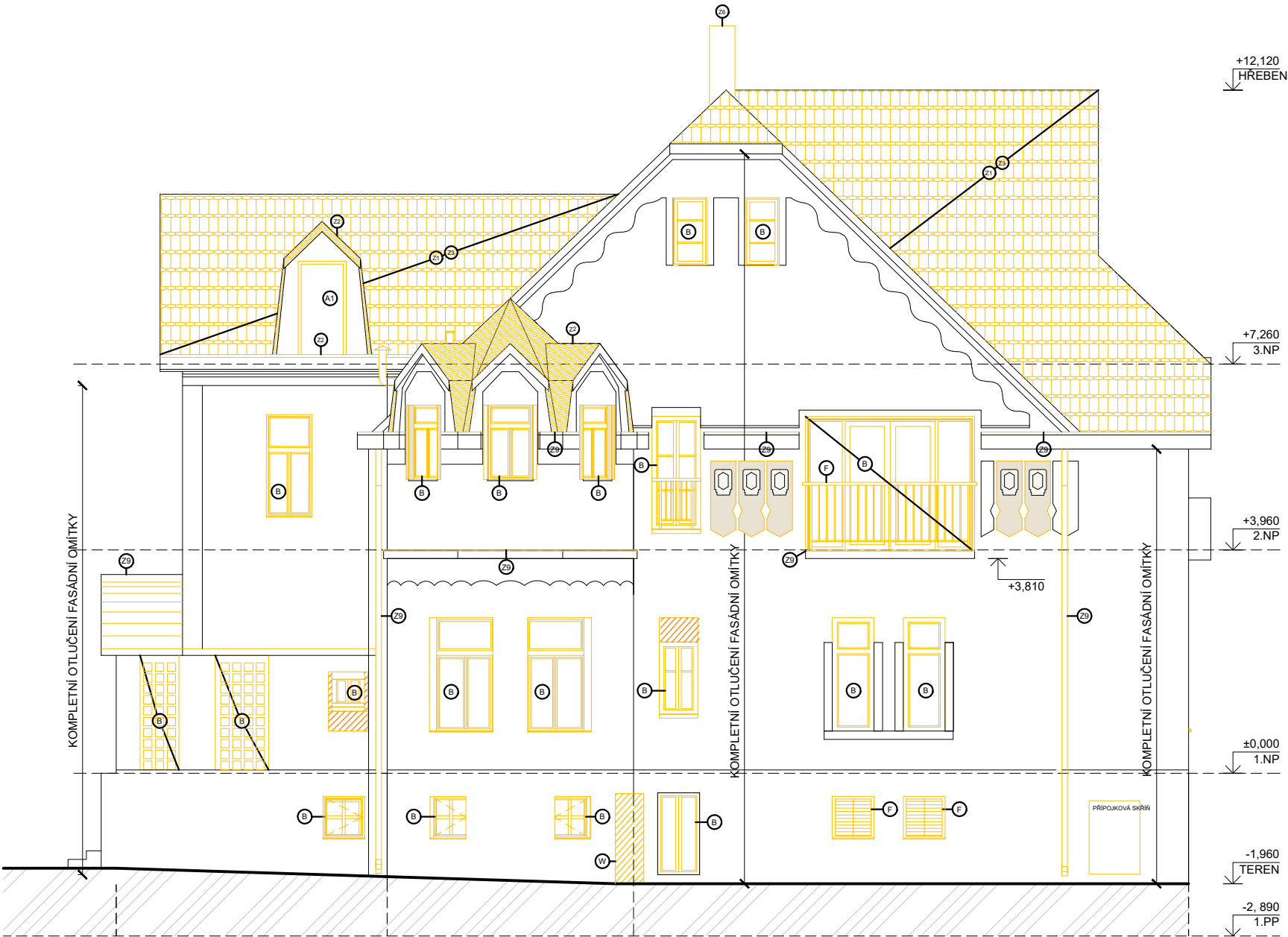
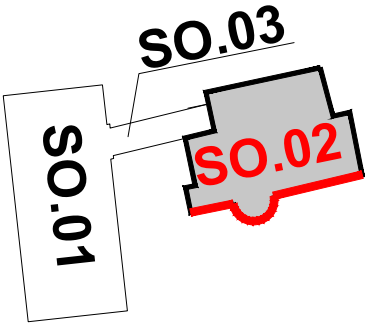


SCHÉMA OBJEKTU



± 0,000 = 325,370 m.n.m. (PŘÍSTAVBY)  
± 0,000 = 326,940 m.n.m. (VILY)

!!! PŘED ZAHÁJENÍM ZEMNÍCH PRACÍ NUTNO VYZVAT SPRÁVCE PODZEM. SÍTÍ K VYTYČENÍ POLOHY SÍTÍ A ZEMNÍ PRÁCE V BLÍZKOSTI PODZEM. VEDENÍ PROVÁDĚT ZA DOZORU TĚCHTO SPRÁVCŮ

<div><div>Sibre</div><div>S.r.o.</div></div>			název a místo stavby: <b>MŠ Libocká - celková rekonstrukce stávající vily, přístavba výtahu a objektu mateřské školy</b> Libocká 148, 161 00 Praha 6		<b>SO.02</b>	
generální projektant:			investor:	Městská část Praha 6, Čs.armády 23, 160 52 Praha 6		
Ing. Radek Krýza			část:	<b>D.1.1 - ARCHITEKTONICKO STAVEBNÍ ČÁST</b>		
spoluautoři:			zodp. p:	Ing. Radek Krýza		
Ing. arch. Petr Brzobohatý			výkres:	<b>Pohled jižní - bourací práce</b>		
Ing. arch. Gabriela Brzobohatá			stupeň:	DOKUMENTACE PRO PROVEDENÍ STAVBY		
datum:	měřítko:	paré:	číslo výkresu:			
<b>03/2022</b>	<b>1:100</b>		<b>LIB-A_DPS_D.1.1_304B_00</b>			

POSTUP BOURACÍCH PRACÍ A DEMONTÁŽÍ (PŘED ZAPOČETÍM BOURACÍCH PRACÍ A DEMONTÁŽÍ NUTNO ODPOJIT DOTČENÉ INŽENÝRSKÉ SÍTĚ A ZAŘÍZENÍ !!!)

- A1DEMONTÁŽ DVEŘÍ VČETNĚ ZÁRUBNĚ A PRAHU
- A2DEMONTÁŽ DVEŘÍ PRO NÁSLEDNOU REPASI
- A3DEMONTÁŽ DVEŘÍ VČETNĚ ZÁRUBNĚ A PRAHU, DVEŘE BUDOU SLOUŽIT JAKO ŠABLONA K VÝROBĚ REPLIKY
- BDEMONTÁŽ OKENNÍCH VÝPLNÍ VČETNĚ VNITŘNÍCH A VNĚJŠÍCH PARAPETŮ
- C1VYBOURÁNÍ NÁŠLAPNÉ VRSTVY PODLAHY (keramická dlažba) VČETNĚ PODKLADNÍCH VRSTEV V 1.PP + VYBOURÁNÍ STÁVAJÍCÍHO TERÉNU NA ÚROVEŇ -2,430
- C2VYBOURÁNÍ KOMPLETNÍ SKLADBY PODLAHY 1.PP NA ÚROVEŇ -2,430 (nášl. vrstva - beton, cementový potěr 150 mm + zbytek tl. rostlý terén)
- C3VYBOURÁNÍ NÁŠLAPNÉ VRSTVY PODLAHY 1.PP NA ÚROVEŇ -2,430 (nášl. vrstva - lino, cementový potěr 150 mm + zbytek tl. rostlý terén)
- C4VYBOURÁNÍ NÁŠLAPNÉ VRSTVY PODLAHY 1.PP NA ÚROVEŇ -2,430 (nášl. vrstva - koberec, cementový potěr 150 mm + zbytek tl. rostlý terén)
- C5VYBOURÁNÍ NÁŠLAPNÉ VRSTVY PODLAHY 1.PP NA ÚROVEŇ -2,430 (nášl. vrstva - teraco, cementový potěr 150 mm + zbytek tl. rostlý terén)
- D1VYBOURÁNÍ NÁŠLAPNÉ VRSTVY PODLAHY (keramická dlažba) VČETNĚ PODKLADNÍCH VRSTEV V 1.-3.NP
- D2VYBOURÁNÍ NÁŠLAPNÉ VRSTVY PODLAHY (koberec) VČETNĚ PODKLADNÍCH VRSTEV V 1.-3.NP
- D3VYBOURÁNÍ NÁŠLAPNÉ VRSTVY PODLAHY (laminát) VČETNĚ PODKLADNÍCH VRSTEV V 1.-3.NP
- D4VYBOURÁNÍ NÁŠLAPNÉ VRSTVY PODLAHY (PVC emailový nátěr) VČETNĚ PODKLADNÍCH VRSTEV V 1.-3.NP
- E1DEMONTÁŽ KERAMICKÉHO OBKLADU
- E2DEMONTÁŽ EMAILOVÉHO NÁTĚRU
- E3DEMONTÁŽ DŘEVĚNÉHO OBKLADU
- E4DEMONTÁŽ KOBERCE
- FDEMONTÁŽ ZÁMEČNICKÝCH VÝROBKŮ (MŘÍŽE, ZÁBRADLÍ, DVÍŘKA)
- GDEMONTÁŽ ZAŘIZOVACÍCH PŘEDMĚTŮ
- HDEMONTÁŽ GASTROTECHNOLOGIE, USKLADNĚNÍ - BUDE ZPĚTNĚ POUŽITA
- IDEMONTÁŽ PODLAHOVÉ KRYTINY V PROSTORU SCHODIŠTĚ A NA SCHODIŠTI (LINOLEUM)
- JVYBOURÁNÍ KOMPLETNÍ SKLADBY ZVÝŠENÉ PODLAHY V PROSTORU POD SCHODIŠTĚM V 1.PP NA ÚROVEŇ -2,430 (nášl.vrstva - beton, cementový potěr 150mm + zbytek tloušťky rostlý terén)
- K1DEMONTÁŽ VENKOVNÍCH ZPEVNĚNÝCH PLOCH (ZÁMKOVÁ DLAŽBA) S=170m²
- K2DEMONTÁŽ VENKOVNÍCH ZPEVNĚNÝCH PLOCH (BET. OKAPOVÝ CHODNÍK) S=30m²
- K3PROVEDENÍ ODKOPU ZEMINY OKOLO OBJEKTU
- LDEMONTÁŽ VÝTAHU, USKLADNĚNÍ - BUDE ZPĚTNĚ POUŽIT
- MDEMONTÁŽ DŘEVĚNÉ VESTAVBY MEZIPATRA
- NDEMONTÁŽ STÁVAJÍCÍHO HYDRANTU
- ODEMONTÁŽ KUCHYŇSKÉ LINKY VČ. ZAŘIZOVACÍCH PŘEDMĚTŮ
- P1DEMONTÁŽ STÁVAJÍCÍHO INTERIÉROVÉHO SCHODIŠTĚ
- P2DEMONTÁŽ DŘEVĚNÝCH PRKEN ZE SPODNÍ STRANY INTERIÉROVÉHO SCHODIŠTĚ
- P3DEMONTÁŽ STÁVAJÍCÍ DŘEVĚNÉ KONSTRUKCE VVÝŠENÉ PODLAHY
- RVYBOURÁNÍ ČÁSTI STROPNÍ K-CE PRO VEDENÍ VZT
- S1DEMONTÁŽ STÁVAJÍCÍCH RADIÁTORŮ
- S2DEMONTÁŽ KRYTŮ PRO STÁVAJÍCÍ RADIÁTORY
- S3VYBOURÁNÍ ZDIVA POD OKNEM - VYTVOŘENÍ NIKY PRO RADIÁTOR
- TDEMONTÁŽ STÁVAJÍCÍHO PODHLEDU
- UDEMONTÁŽ DŘEVĚNÉ PŘÍČKY
- VDEMONTÁŽ SDK PODHLEDU VČ. NOSNÉ PODKONSTRUKCE A TEPELNÉ IZOLACE
- WVYBOURÁNÍ ZDĚNÉ NIKY S PLECHOVÝMI DVÍŘKY
- XDEMONTÁŽ KAMENNÝCH STUPŇŮ SCHODIŠTĚ, JEJICH USKLADNĚNÍ PRO CELKOVOU REPASI A ZPĚTNOU MONTÁŽ
- YDEMONTÁŽ STAVEBNÍ VANIČKY ŠKRABKY BRAMBOR
- Z1DEMONTÁŽ KERAMICKÉ KRYTINY BRAMAC CLASIC S POSYPEM, USKL. PRO ZPĚTNOU MONTÁŽ, VČ. STŘEŠNÍCH LATÍ A KONTRALATÍ A POJISTNÉ FOLIE
- Z2DEMONTÁŽ KRYTINY Z MĚDĚNÉHO PLECHU
- Z3DEMONTÁŽ KLEMPÍŘSKÝCH PRVKŮ STŘECHY
- Z4DEMONTÁŽ LÁVEK PRO POHYB NA STŘEŠE
- Z5DEMONTÁŽ STŘEŠNÍHO OKNA
- Z6VYBOURÁNÍ ZHLAVÍ KOMÍNA NA ÚROVEŇ STROPU 3.NP
- Z7DEMONTÁŽ HLAVIC ZTI
- Z8ÚPRAVA A DEMONTÁŽ ČÁSTI KROVU PRO NAPOJENÍ SPOJOVACÍHO KORIDORU
- Z9DEMONTÁŽ KLEMPÍŘSKÝCH PRVKŮ NA FASÁDĚ
- Z10DEMONTÁŽ OKENNÍ VÝPLNĚ PRO NÁSLEDNOU REPASI, DEMONTÁŽ PARAPETŮ

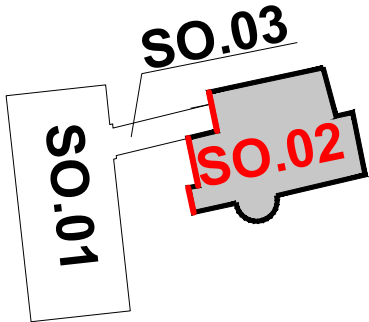
POZNÁMKA

- VZHLEDEM K CHARAKTERU STAVBY REKONSTRUKCE JE NUTNÉ VEŠKERÉ ROZMĚRY OVĚŘOVAT NA STAVBĚ A ODCHYLKY OD PROJEKTOVÉ DOKUMENTACE KONZULTOVAT S PROJEKTANTEM
- PŘED DEMONTÁŽÍ DVEŘÍ JE POTŘEBA ZAJISTIT ODBORNOU DEMONTÁŽ VŠECH PROSTUPUJÍCÍCH INSTALACÍ (KABELY STA, EKVITERMNÍ ČIDLA APOD.) PO MONTÁŽI DVEŘÍ BUDOU INSTALACE ZPĚTNĚ NAMONTOVÁNY. INSTALACE, KTERÉ PROCHÁZEJÍ SKRZ VÝPLNĚ, BUDOU PŘELOŽENY DO ZDĚNÉHO OSTĚNÍ.
- PŘED DEMONTÁŽÍ DVEŘÍ BUDOU DEMONTOVÁNY VŠECHNY GARNÝŽE A PRVKY BRÁNÍCÍ VÝMĚNĚ VÝPLNĚ.
- PŘED ZPRACOVÁNÍM DODAVATELSKÉ DOKUMENTACE A ZADÁNÍM VÝROBKU DO VÝROBY JE NUTNO PŘEDLOŽIT VÝROBNÍ DOKUMENTACI K ODSOUHLASENÍ
- PŘESNÉ ROZMĚRY DVEŘÍ BUDOU STANOVENY DLE VÝROBNÍ DOKUMENTACE DODAVATELE NA ZÁKLADĚ SKUTEČNÉHO ZAMĚŘENÍ STÁVAJÍCÍHO STAVU
- VŠECHNY POVRCHOVÉ ÚPRAVY BUDOU PŘED ODSOUHLASENÍM VZORKOVÁNY A ODSOUHLASENY GP, INVESTOREM A ZÁSTUPCEM MHMP OPP, NPÚ
- SOUČÁSTÍ DODÁVKY BUDOU VEŠKERÉ KOTEVNÍ PRVKY, UKONČOVACÍ PRVKY A NAPOJOVACÍ PRVKY NA KONSTRUKCI.
- SOUČÁSTÍ DODÁVKY BUDOU VEŠKERÉ PRVKY ZAJIŠŤUJÍCÍ SPRÁVNOU FUNKČNOST VÝROBKU
- TATO DOKUMENTACE NENAHRAZUJE DODAVATELSKOU A DÍLENSKOU DOKUMENTACI.
- VLASTNOSTI VÝROBKŮ RESPEKTUJÍ AKUSTICKÉ, POŽADAVKY, POŽADOVANÉ HODNOTY SOUČINITELE PROSTUPU TEPLA DLE ČSN A POŽADAVKY PBR.

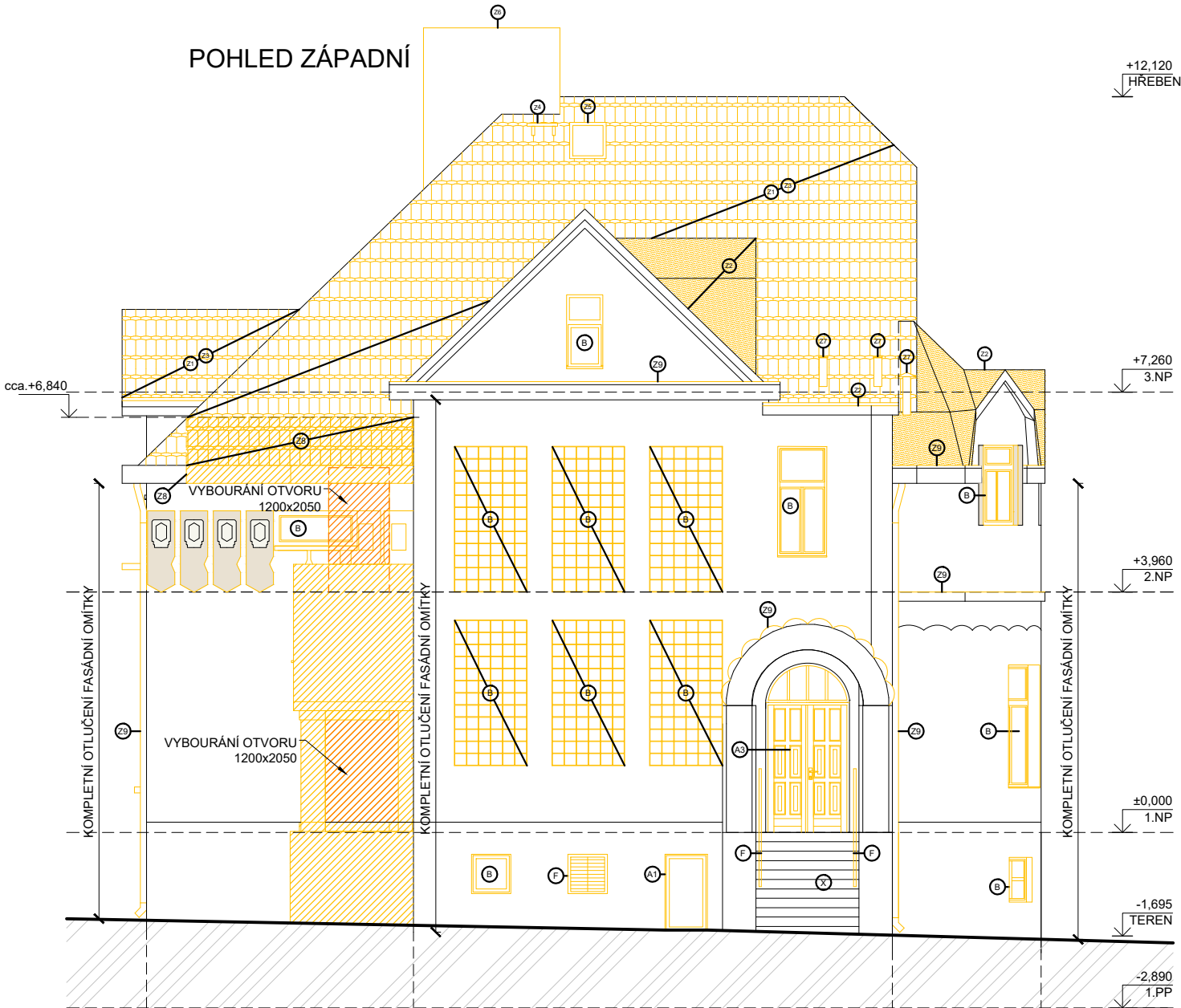
LEGENDA MATERIÁLŮ

- STÁVAJÍCÍ KONSTRUKCE
- STÁVAJÍCÍ MONOLITICKÉ K-CE
- BOURANÉ KONSTRUKCE
- BOURANÉ KONSTRUKCE V POHLEDU
- BOURANÉ KONSTRUKCE SE STATICKÝM ZAJIŠTĚNÍM
- DEMONTÁŽ VENKOVNÍCH ZPEVNĚNÝCH PLOCH (BET. OKAPOVÝ CHODNÍK) dle.K2
- DEMONTÁŽ VENKOVNÍCH ZPEVNĚNÝCH PLOCH (ZÁMKOVÁ DLAŽBA) dle.K1
- DEMONTÁŽ KERAMICKÉ STŘEŠNÍ KRYTINY

SCHÉMA OBJEKTU



POHLED ZÁPADNÍ



± 0,000 = 325,370 m.n.m. (PŘÍSTAVBY)  
± 0,000 = 326,940 m.n.m. (VILY)

!!! PŘED ZAHÁJENÍM ZEMNÍCH PRACÍ NUTNO VYZVAT SPRÁVCE PODZEM. SÍTÍ K VYTÝČENÍ POLOHY SÍTÍ A ZEMNÍ PRÁCE V BLÍZKOSTI PODZEM. VEDENÍ PROVÁDĚT ZA DOZORU TĚCHTO SPRÁVCŮ

<div><div><div></div></div><div>Sibre</div><div>S.r.O.</div></div>			název a místo stavby: <b>MŠ Libocká - celková rekonstrukce stávající vily, přístavba výtahu a objektu mateřské školy</b> Libocká 148, 161 00 Praha 6		SO.02
generální projektant:			investor:	Městská část Praha 6, Čs.armády 23, 160 52 Praha 6	
Ing. Radek Krýza			část:	<b>D.1.1 - ARCHITEKTONICKO STAVEBNÍ ČÁST</b>	
spoluautoři:			zodp. p:	Ing. Radek Krýza	
Ing. arch. Petr Brzobohatý			výkres:	<b>Pohled západní - bourací práce</b>	
Ing. arch. Gabriela Brzobohatá			stupeň:	DOKUMENTACE PRO PROVEDENÍ STAVBY	
datum:	měřítko:	paré:	číslo výkresu:		
03/2022	1:100		<b>LIB-A_DPS_D.1.1_301B_00</b>		



POSTUP BOURACÍCH PRACÍ A DEMONTÁŽÍ (PŘED ZAPOČETÍM BOURACÍCH PRACÍ A DEMONTÁŽÍ NUTNO ODPOJIT DOTČENÉ INŽENÝRSKÉ SÍTĚ A ZAŘÍZENÍ !!!)

- A1
- DEMONTÁŽ DVEŘÍ VČETNĚ ZÁRUBNĚ A PRAHU
- A2
- DEMONTÁŽ DVEŘÍ PRO NÁSLEDNOU REPASI
- A3
- DEMONTÁŽ DVEŘÍ VČETNĚ ZÁRUBNĚ A PRAHU, DVEŘE BUDOU SLOUŽIT JAKO ŠABLONA K VÝROBĚ REPLIKY
- B
- DEMONTÁŽ OKENNÍCH VÝPLNÍ VČETNĚ VNITŘNÍCH A VNĚJŠÍCH PARAPETŮ
- C1
- VYBOURÁNÍ NÁŠLAPNÉ VRSTVY PODLAHY (keramická dlažba) VČETNĚ PODKLADNÍCH VRSTEV V 1.PP + VYBOURÁNÍ STÁVAJÍCÍHO TERÉNU NA ÚROVEŇ -2,430
- C2
- VYBOURÁNÍ KOMPLETNÍ SKLADBY PODLAHY 1.PP NA ÚROVEŇ -2,430 (nášl. vrstva - beton, cementový potěr 150 mm + zbytek tl. rostlý terén)
- C3
- VYBOURÁNÍ NÁŠLAPNÉ VRSTVY PODLAHY 1.PP NA ÚROVEŇ -2,430 (nášl. vrstva - lino, cementový potěr 150 mm + zbytek tl. rostlý terén)
- C4
- VYBOURÁNÍ NÁŠLAPNÉ VRSTVY PODLAHY 1.PP NA ÚROVEŇ -2,430 (nášl. vrstva - koberec, cementový potěr 150 mm + zbytek tl. rostlý terén)
- C5
- VYBOURÁNÍ NÁŠLAPNÉ VRSTVY PODLAHY 1.PP NA ÚROVEŇ -2,430 (nášl. vrstva - teraco, cementový potěr 150 mm + zbytek tl. rostlý terén)
- D1
- VYBOURÁNÍ NÁŠLAPNÉ VRSTVY PODLAHY (keramická dlažba) VČETNĚ PODKLADNÍCH VRSTEV V 1.-3.NP
- D2
- VYBOURÁNÍ NÁŠLAPNÉ VRSTVY PODLAHY (koberec) VČETNĚ PODKLADNÍCH VRSTEV V 1.-3.NP
- D3
- VYBOURÁNÍ NÁŠLAPNÉ VRSTVY PODLAHY (laminát) VČETNĚ PODKLADNÍCH VRSTEV V 1.-3.NP
- D4
- VYBOURÁNÍ NÁŠLAPNÉ VRSTVY PODLAHY (PVC emailový nátěr) VČETNĚ PODKLADNÍCH VRSTEV V 1.-3.NP
- E1
- DEMONTÁŽ KERAMICKÉHO OBKLADU
- E2
- DEMONTÁŽ EMAILOVÉHO NÁTĚRU
- E3
- DEMONTÁŽ DŘEVĚNÉHO OBKLADU
- E4
- DEMONTÁŽ KOBERCE
- F
- DEMONTÁŽ ZÁMEČNICKÝCH VÝROBKŮ (MRÍŽE, ZÁBRADLÍ, DVÍŘKA)
- G
- DEMONTÁŽ ZAŘIZOVACÍCH PŘEDMĚTŮ
- H
- DEMONTÁŽ GASTROTECHNOLOGIE, USKLADNĚNÍ - BUDE ZPĚTNĚ POUŽITA
- I
- DEMONTÁŽ PODLAHOVÉ KRYTINY V PROSTORU SCHODIŠTĚ A NA SCHODIŠTI (LINOLEUM)
- J
- VYBOURÁNÍ KOMPLETNÍ SKLADBY ZVÝŠENÉ PODLAHY V PROSTORU POD SCHODIŠTĚM V 1.PP NA ÚROVEŇ -2,430 (nášl.vrstva - beton, cementový potěr 150mm + zbytek tloušťky rostlý terén)
- K1
- DEMONTÁŽ VENKOVNÍCH ZPEVNĚNÝCH PLOCH (ZÁMKOVÁ DLAŽBA) S=170m²
- K2
- DEMONTÁŽ VENKOVNÍCH ZPEVNĚNÝCH PLOCH (BET. OKAPOVÝ CHODNÍK) S=30m²
- K3
- PROVEDENÍ ODKOPU ZEMINY OKOLO OBJEKTU
- L
- DEMONTÁŽ VÝTAHU, USKLADNĚNÍ - BUDE ZPĚTNĚ POUŽIT
- M
- DEMONTÁŽ DŘEVĚNÉ VESTAVBY MEZIPATRA
- N
- DEMONTÁŽ STÁVAJÍCÍHO HYDRANTU
- O
- DEMONTÁŽ KUCHYŇSKÉ LINKY VČ. ZAŘIZOVACÍCH PŘEDMĚTŮ
- P1
- DEMONTÁŽ STÁVAJÍCÍHO INTERIÉROVÉHO SCHODIŠTĚ
- P2
- DEMONTÁŽ DŘEVĚNÝCH PRKEN ZE SPODNÍ STRANY INTERIÉROVÉHO SCHODIŠTĚ
- P3
- DEMONTÁŽ STÁVAJÍCÍ DŘEVĚNÉ KONSTRUKCE VYVÝŠENÉ PODLAHY
- R
- VYBOURÁNÍ ČÁSTI STROPNÍ K-CE PRO VEDENÍ VZT
- S1
- DEMONTÁŽ STÁVAJÍCÍCH RADIÁTORŮ
- S2
- DEMONTÁŽ KRYTŮ PRO STÁVAJÍCÍ RADIÁTORY
- S3
- VYBOURÁNÍ ZDIVA POD OKNEM - VYTVOŘENÍ NIKY PRO RADIÁTOR
- T
- DEMONTÁŽ STÁVAJÍCÍHO PODHLEDU
- U
- DEMONTÁŽ DŘEVĚNÉ PŘÍČKY
- V
- DEMONTÁŽ SDK PODHLEDU VČ. NOSNÉ PODKONSTRUKCE A TEPELNÉ IZOLACE
- W
- VYBOURÁNÍ ZDĚNÉ NIKY S PLECHOVÝMI DVÍŘKY
- X
- DEMONTÁŽ KAMENNÝCH STUPŇŮ SCHODIŠTĚ, JEJICH USKLADNĚNÍ PRO CELKOVOU REPASI A ZPĚTNOU MONTÁŽ
- Y
- DEMONTÁŽ STAVEBNÍ VANIČKY ŠKRABKY BRAMBOR
- Z1
- DEMONTÁŽ KERAMICKÉ KRYTINY BRAMAC CLASIC S POSYPEM, USKL. PRO ZPĚTNOU MONTÁŽ, VČ. STŘEŠNÍCH LATÍ A KONTRALATÍ A POJISTNÉ FOLIE
- Z2
- DEMONTÁŽ KRYTINY Z MĚDĚNÉHO PLECHU
- Z3
- DEMONTÁŽ KLEMPÍŘSKÝCH PRVKŮ STŘECHY
- Z4
- DEMONTÁŽ LÁVEK PRO POHYB NA STŘEŠE
- Z5
- DEMONTÁŽ STŘEŠNÍHO OKNA
- Z6
- VYBOURÁNÍ ZHLAVÍ KOMÍNA NA ÚROVEŇ STROPU 3.NP
- Z7
- DEMONTÁŽ HLAVIC ZTI
- Z8
- ÚPRAVA A DEMONTÁŽ ČÁSTI KROVU PRO NAPOJENÍ SPOJOVACÍHO KORIDORU
- Z9
- DEMONTÁŽ KLEMPÍŘSKÝCH PRVKŮ NA FASÁDĚ
- Z10
- DEMONTÁŽ OKENNÍ VÝPLNĚ PRO NÁSLEDNOU REPASI, DEMONTÁŽ PARAPETŮ

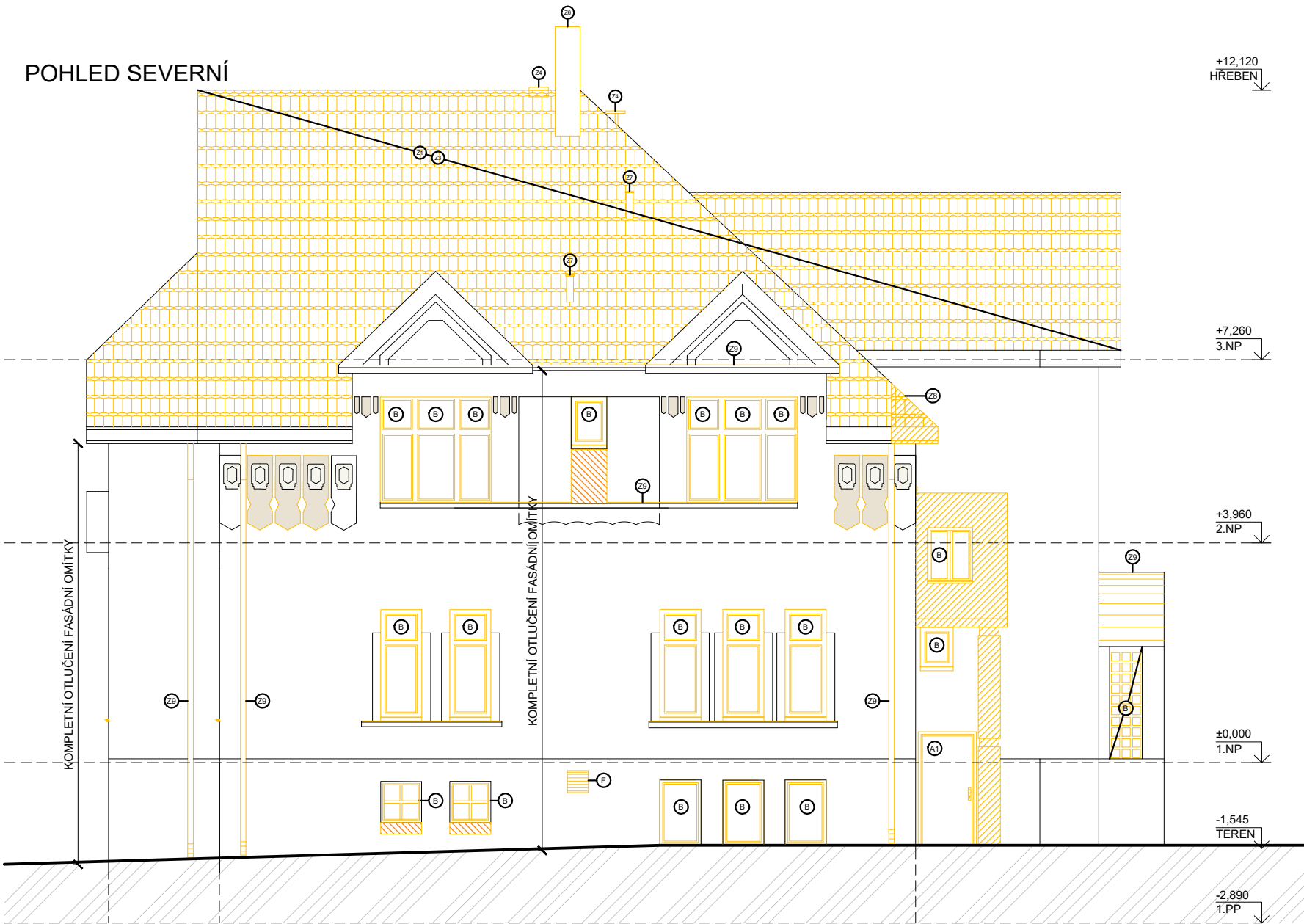
POZNÁMKA

- VZHEDEM K CHARAKTERU STAVBY REKONSTRUKCE JE NUTNÉ VEŠKERÉ ROZMĚRY OVĚŘOVAT NA STAVBĚ A ODCHYLKY OD PROJEKTOVÉ DOKUMENTACE KONZULTOVAT S PROJEKTANTEM
- PŘED DEMONTÁŽÍ DVEŘÍ JE POTŘEBA ZAJISTIT ODBORNOU DEMONTÁŽ VŠECH PROSTUPUJÍCÍCH INSTALACÍ (KABELY STA, EKVITERMNÍ ČIDLA APOD.) PO MONTÁŽI DVEŘÍ BUDOU INSTALACE ZPĚTNĚ NAMONTOVÁNY. INSTALACE, KTERÉ PROCHÁZEJÍ SKRZ VÝPLNĚ, BUDOU PŘELOŽENY DO ZDĚNÉHO OSTĚNÍ.
- PŘED DEMONTÁŽÍ DVEŘÍ BUDOU DEMONTOVÁNY VŠECHNY GARNÝŽE A PRVKY BRÁNÍCÍ VÝMĚNĚ VÝPLNĚ.
- PŘED ZPRACOVÁNÍM DODAVATELSKÉ DOKUMENTACE A ZADÁNÍM VÝROBKU DO VÝROBY JE NUTNO PŘEDLOŽIT VÝROBNÍ DOKUMENTACI K ODSOUHLASENÍ
- PŘESNÉ ROZMĚRY DVEŘÍ BUDOU STANOVENY DLE VÝROBNÍ DOKUMENTACE DODAVATELE NA ZÁKLADĚ SKUTEČNÉHO ZAMĚŘENÍ STÁVAJÍCÍHO STAVU
- VŠECHNY POVRCHOVÉ ÚPRAVY BUDOU PŘED ODSOUHLASENÍM VZORKOVÁNY A ODSOUHLASENY GP, INVESTOREM A ZÁSTUPCEM MHMP OPP, NPÚ
- SOUČÁSTÍ DODÁVKY BUDOU VEŠKERÉ KOTEVNÍ PRVKY, UKONČOVACÍ PRVKY A NAPOJOVACÍ PRVKY NA KONSTRUKCI.
- SOUČÁSTÍ DODÁVKY BUDOU VEŠKERÉ PRVKY ZAJIŠŤUJÍCÍ SPRÁVNOU FUNKČNOST VÝROBKU
- TATO DOKUMENTACE NENAHRAZUJE DODAVATELSKOU A DÍLENSKOU DOKUMENTACI.
- VLASTNOSTI VÝROBKŮ RESPEKTUJÍ AKUSTICKÉ, POŽADAVKY, POŽADOVANÉ HDNOTY SOUČINITELE PROSTUPU TEPLA DLE ČSN A POŽADAVKY PBR.

LEGENDA MATERIÁLŮ

- STÁVAJÍCÍ KONSTRUKCE
- STÁVAJÍCÍ MONOLITICKÉ K-CE
- BOURANÉ KONSTRUKCE
- BOURANÉ KONSTRUKCE V POHLEDU
- BOURANÉ KONSTRUKCE SE STATICKÝM ZAJIŠTĚNÍM
- DEMONTÁŽ VENKOVNÍCH ZPEVNĚNÝCH PLOCH (BET. OKAPOVÝ CHODNÍK) dle.K2
- DEMONTÁŽ VENKOVNÍCH ZPEVNĚNÝCH PLOCH (ZÁMKOVÁ DLAŽBA) dle.K1
- DEMONTÁŽ KERAMICKÉ STŘEŠNÍ KRYTINY

POHLED SEVERNÍ



± 0,000 = 325,370 m.n.m. (PŘÍSTAVBY)

± 0,000 = 326,940 m.n.m. (VILY)

!!! PŘED ZAHÁJENÍM ZEMNÍCH PRACÍ NUTNO VYZVAT SPRÁVCE PODZEM. SÍTÍ K VYTÝČENÍ POLOHY SÍTÍ A ZEMNÍ PRÁCE V BLÍZKOSTI PODZEM. VEDENÍ PROVÁDĚT ZA DOZORU TĚCHTO SPRÁVCŮ

<div><div></div><div>Sibre</div><div>S.I.O.</div></div>		název a místo stavby: <b>MŠ Libocká - celková rekonstrukce stávající vily, přístavba výtahu a objektu mateřské školy</b>		SO.02
generální projektant:		investor:	Městská část Praha 6, Čs.armády 23, 160 52 Praha 6	
Ing. Radek Krýza		část:	<b>D.1.1 - ARCHITEKTONICKO STAVEBNÍ ČÁST</b>	
spoluautoři:		zodp. p:	Ing. Radek Krýza	
Ing. arch. Petr Brzobohatý		výkres:	<b>Pohled severní - bourací práce</b>	
Ing. arch. Gabriela Brzobohatá		stupeň:	DOKUMENTACE PRO PROVEDENÍ STAVBY	
datum:	měřítko:	paré:	číslo výkresu:	
<b>03/2022</b>	<b>1:100</b>		<b>LIB-A_DPS_D.1.1_302B_00</b>	

POSTUP BOURACÍCH PRACÍ A DEMONTÁŽÍ (PŘED ZAPOČETÍM BOURACÍCH PRACÍ A DEMONTÁŽÍ NUTNO ODPOJIT DOTČENÉ INŽENÝRSKÉ SÍTĚ A ZAŘÍZENÍ !!!)

- A1
- DEMONTÁŽ DVEŘÍ VČETNĚ ZÁRUBNĚ A PRAHU
- A2
- DEMONTÁŽ DVEŘÍ PRO NÁSLEDNOU REPASI
- A3
- DEMONTÁŽ DVEŘÍ VČETNĚ ZÁRUBNĚ A PRAHU, DVEŘE BUDOU SLOUŽIT JAKO ŠABLONA K VÝROBĚ REPLIKY
- B
- DEMONTÁŽ OKENNÍCH VÝPLNÍ VČETNĚ VNITŘNÍCH A VNĚJŠÍCH PARAPETŮ
- C1
- VYBOURÁNÍ NÁŠLAPNÉ VRSTVY PODLAHY (keramická dlažba) VČETNĚ PODKLADNÍCH VRSTEV V 1.PP + VYBOURÁNÍ STÁVAJÍCÍHO TERÉNU NA ÚROVEŇ -2,430
- C2
- VYBOURÁNÍ KOMPLETNÍ SKLADBY PODLAHY 1.PP NA ÚROVEŇ -2,430 (nášl. vrstva - beton, cementový potěr 150 mm + zbytek tl. rostlý terén)
- C3
- VYBOURÁNÍ NÁŠLAPNÉ VRSTVY PODLAHY 1.PP NA ÚROVEŇ -2,430 (nášl. vrstva - lino, cementový potěr 150 mm + zbytek tl. rostlý terén)
- C4
- VYBOURÁNÍ NÁŠLAPNÉ VRSTVY PODLAHY 1.PP NA ÚROVEŇ -2,430 (nášl. vrstva - koberec, cementový potěr 150 mm + zbytek tl. rostlý terén)
- C5
- VYBOURÁNÍ NÁŠLAPNÉ VRSTVY PODLAHY 1.PP NA ÚROVEŇ -2,430 (nášl. vrstva - teraco, cementový potěr 150 mm + zbytek tl. rostlý terén)
- D1
- VYBOURÁNÍ NÁŠLAPNÉ VRSTVY PODLAHY (keramická dlažba) VČETNĚ PODKLADNÍCH VRSTEV V 1.-3.NP
- D2
- VYBOURÁNÍ NÁŠLAPNÉ VRSTVY PODLAHY (koberec) VČETNĚ PODKLADNÍCH VRSTEV V 1.-3.NP
- D3
- VYBOURÁNÍ NÁŠLAPNÉ VRSTVY PODLAHY (laminát) VČETNĚ PODKLADNÍCH VRSTEV V 1.-3.NP
- D4
- VYBOURÁNÍ NÁŠLAPNÉ VRSTVY PODLAHY (PVC emailový nátěr) VČETNĚ PODKLADNÍCH VRSTEV V 1.-3.NP
- E1
- DEMONTÁŽ KERAMICKÉHO OBKLADU
- E2
- DEMONTÁŽ EMAILOVÉHO NÁTĚRU
- E3
- DEMONTÁŽ DŘEVĚNÉHO OBKLADU
- E4
- DEMONTÁŽ KOBERCE
- F
- DEMONTÁŽ ZÁMEČNICKÝCH VÝROBKŮ (MŘÍŽE, ZÁBRADLÍ, DVÍŘKA)
- G
- DEMONTÁŽ ZAŘIZOVACÍCH PŘEDMĚTŮ
- H
- DEMONTÁŽ GASTROTECHNOLOGIE, USKLADNĚNÍ - BUDE ZPĚTNĚ POUŽITA
- I
- DEMONTÁŽ PODLAHOVÉ KRYTINY V PROSTORU SCHODIŠTĚ A NA SCHODIŠTI (LINOLEUM)
- J
- VYBOURÁNÍ KOMPLETNÍ SKLADBY ZVÝŠENÉ PODLAHY V PROSTORU POD SCHODIŠTĚM V 1.PP NA ÚROVEŇ -2,430 (nášl.vrstva - beton, cementový potěr 150mm + zbytek tloušťky rostlý terén)
- K1
- DEMONTÁŽ VENKOVNÍCH ZPEVNĚNÝCH PLOCH (ZÁMKOVÁ DLAŽBA) S=170m²
- K2
- DEMONTÁŽ VENKOVNÍCH ZPEVNĚNÝCH PLOCH (BET. OKAPOVÝ CHODNÍK) S=30m²
- K3
- PROVEDENÍ ODKOPU ZEMINY OKOLO OBJEKTU
- L
- DEMONTÁŽ VÝTAHU, USKLADNĚNÍ - BUDE ZPĚTNĚ POUŽIT
- M
- DEMONTÁŽ DŘEVĚNÉ VESTAVBY MEZIPATRA
- N
- DEMONTÁŽ STÁVAJÍCÍHO HYDRANTU
- O
- DEMONTÁŽ KUCHYŇSKÉ LINKY VČ. ZAŘIZOVACÍCH PŘEDMĚTŮ
- P1
- DEMONTÁŽ STÁVAJÍCÍHO INTERIÉROVÉHO SCHODIŠTĚ
- P2
- DEMONTÁŽ DŘEVĚNÝCH PRKEN ZE SPODNÍ STRANY INTERIÉROVÉHO SCHODIŠTĚ
- P3
- DEMONTÁŽ STÁVAJÍCÍ DŘEVĚNÉ KONSTRUKCE VYVÝŠENÉ PODLAHY
- R
- VYBOURANÍ ČÁSTI STROPNÍ K-CE PRO VEDENÍ VZT
- S1
- DEMONTÁŽ STÁVAJÍCÍCH RADIÁTORŮ
- S2
- DEMONTÁŽ KRYTŮ PRO STÁVAJÍCÍ RADIÁTORY
- S3
- VYBOURÁNÍ ZDIVA POD OKNEM - VYTVOŘENÍ NIKY PRO RADIÁTOR
- T
- DEMONTÁŽ STÁVAJÍCÍHO PODHLEDU
- U
- DEMONTÁŽ DŘEVĚNÉ PŘÍČKY
- V
- DEMONTÁŽ SDK PODHLEDU VČ. NOSNÉ PODKONSTRUKCE A TEPELNÉ IZOLACE
- W
- VYBOURÁNÍ ZDĚNÉ NIKY S PLECHOVÝMI DVÍŘKY
- X
- DEMONTÁŽ KAMENNÝCH STUPŇŮ SCHODIŠTĚ, JEJICH USKLADNĚNÍ PRO CELKOVOU REPASI A ZPĚTNOU MONTÁŽ
- Y
- DEMONTÁŽ STAVEBNÍ VANIČKY ŠKRABKY BRAMBOR
- Z1
- DEMONTÁŽ KERAMICKÉ KRYTINY BRAMAC CLASIC S POSYPEM, USKL. PRO ZPĚTNOU MONTÁŽ, VČ. STŘEŠNÍCH LATÍ A KONTRALATÍ A POJISTNÉ FOLIE
- Z2
- DEMONTÁŽ KRYTINY Z MĚDĚNÉHO PLECHU
- Z3
- DEMONTÁŽ KLEMPÍŘSKÝCH PRVKŮ STŘECHY
- Z4
- DEMONTÁŽ LÁVEK PRO POHYB NA STŘEŠE
- Z5
- DEMONTÁŽ STŘEŠNÍHO OKNA
- Z6
- VYBOURÁNÍ ZHLAVÍ KOMÍNA NA ÚROVEŇ STROPU 3.NP
- Z7
- DEMONTÁŽ HLAVIC ZTI
- Z8
- ÚPRAVA A DEMONTÁŽ ČÁSTI KROVU PRO NAPOJENÍ SPOJOVACÍHO KORIDORU
- Z9
- DEMONTÁŽ KLEMPÍŘSKÝCH PRVKŮ NA FASÁDĚ
- Z10
- DEMONTÁŽ OKENNÍ VÝPLNĚ PRO NÁSLEDNOU REPASI, DEMONTÁŽ PARAPETŮ

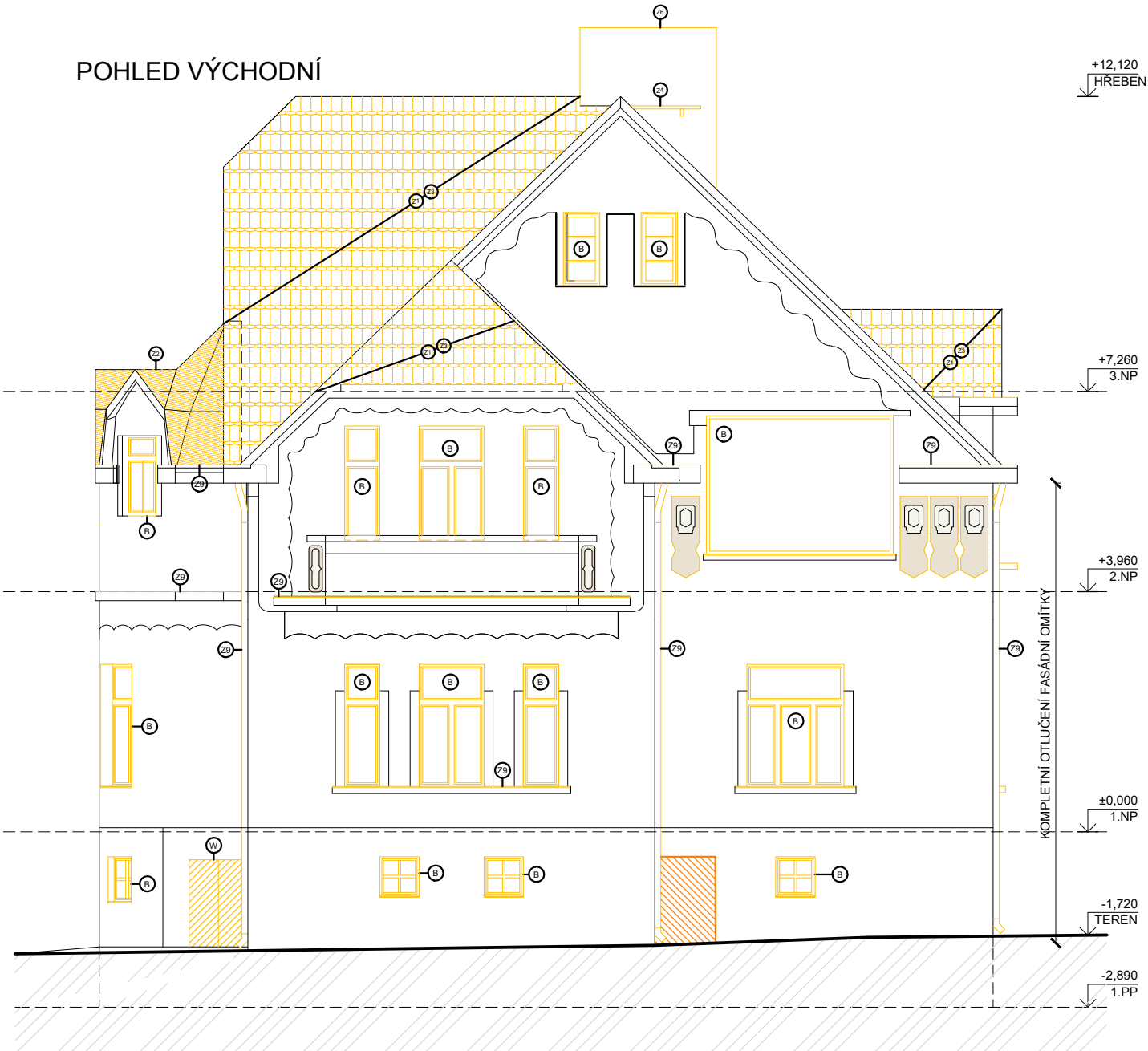
POZNÁMKA

- VZHLEDEM K CHARAKTERU STAVBY REKONSTRUKCE JE NUTNĚ VEŠKERÉ ROZMĚRY OVĚŘOVAT NA STAVBĚ A ODCHYLKY OD PROJEKTOVÉ DOKUMENTACE KONZULTOVAT S PROJEKTANTEM
- PŘED DEMONTÁŽÍ DVEŘÍ JE POTŘEBA ZAJISTIT ODBORNOU DEMONTÁŽ VŠECH PROSTUPUJÍCÍCH INSTALACÍ (KABELY STA, EKVITERMNÍ ČIDLA APOD.) PO MONTÁŽI DVEŘÍ BUDOU INSTALACE ZPĚTNĚ NAMONTOVÁNY. INSTALACE, KTERÉ PROCHÁZEJÍ SKRZ VÝPLNĚ, BUDOU PŘELOŽENY DO ZDĚNÉHO OSTĚNÍ.
- PŘED DEMONTÁŽÍ DVEŘÍ BUDOU DEMONTOVÁNY VŠECHNY GARNÝŽE A PRVKY BRÁNÍCÍ VÝMĚNĚ VÝPLNĚ.
- PŘED ZPRACOVÁNÍM DODAVATELSKÉ DOKUMENTACE A ZADÁNÍM VÝROBKU DO VÝROBY JE NUTNO PŘEDLOŽIT VÝROBNÍ DOKUMENTACI K ODSOUHLASENÍ
- PŘESNÉ ROZMĚRY DVEŘÍ BUDOU STANOVENY DLE VÝROBNÍ DOKUMENTACE DODAVATELE NA ZÁKLADĚ SKUTEČNÉHO ZAMĚŘENÍ STÁVAJÍCÍHO STAVU
- VŠECHNY POVRCHOVÉ ÚPRAVY BUDOU PŘED ODSOUHLASENÍM VZORKOVÁNY A ODSOUHLASENY GP, INVESTOREM A ZÁSTUPCEM MHMP OPP, NPÚ
- SOUČÁSTÍ DODÁVKY BUDOU VEŠKERÉ KOTEVNÍ PRVKY, UKONČOVACÍ PRVKY A NAPOJOVACÍ PRVKY NA KONSTRUKCI.
- SOUČÁSTÍ DODÁVKY BUDOU VEŠKERÉ PRVKY ZAJIŠŤUJÍCÍ SPRÁVNOU FUNKČNOST VÝROBKU
- TATO DOKUMENTACE NENAHRAZUJE DODAVATELSKOU A DÍLENSKOU DOKUMENTACI.
- VLASTNOSTI VÝROBKŮ RESPEKTUJÍ AKUSTICKÉ, POŽADAVKY, POŽADOVANÉ HDNOTY SOUČINITELE PROSTUPU TEPLA DLE ČSN A POŽADAVKY PBR.

LEGENDA MATERIÁLŮ

- STÁVAJÍCÍ KONSTRUKCE
- STÁVAJÍCÍ MONOLITICKÉ K-CE
- BOURANÉ KONSTRUKCE
- BOURANÉ KONSTRUKCE V POHLEDU
- BOURANÉ KONSTRUKCE SE STATICKÝM ZAJIŠTĚNÍM
- DEMONTÁŽ VENKOVNÍCH ZPEVNĚNÝCH PLOCH (BET. OKAPOVÝ CHODNÍK) dle.K2
- DEMONTÁŽ VENKOVNÍCH ZPEVNĚNÝCH PLOCH (ZÁMKOVÁ DLAŽBA) dle.K1
- DEMONTÁŽ KERAMICKÉ STŘEŠNÍ KRYTINY

POHLED VÝCHODNÍ



± 0,000 = 325,370 m.n.m. (PŘÍSTAVBY)  
± 0,000 = 326,940 m.n.m. (VILY)

!!! PŘED ZAHÁJENÍM ZEMNÍCH PRACÍ NUTNO VYZVAT SPRÁVCE PODZEM. SÍTÍ K VYTYČENÍ POLOHY SÍTÍ A ZEMNÍ PRÁCE V BLÍZKOSTI PODZEM. VEDENÍ PROVÁDĚT ZA DOZORU TĚCHTO SPRÁVCŮ

<div><div><div>Sibre</div><div>S.r.l.O.</div></div></div>			název a místo stavby: <b>MŠ Libocká - celková rekonstrukce stávající vily, přístavba výtahu a objektu mateřské školy</b>		SO.02
generální projektant:			investor:	Městská část Praha 6, Čs.armády 23, 160 52 Praha 6	
Ing. Radek Krýza			část:	<b>D.1.1 - ARCHITEKTONICKO STAVEBNÍ ČÁST</b>	
spoluautoři:			zodp. p:	Ing. Radek Krýza	
Ing. arch. Petr Brzobohatý			výkres:	<b>Pohled východní - bourací práce</b>	
Ing. arch. Gabriela Brzobohatá			stupeň:	DOKUMENTACE PRO PROVEDENÍ STAVBY	
datum:	měřítko:	paré:	číslo výkresu:		
<b>03/2022</b>	<b>1:100</b>		<b>LIB-A_DPS_D.1.1_303B_00</b>		