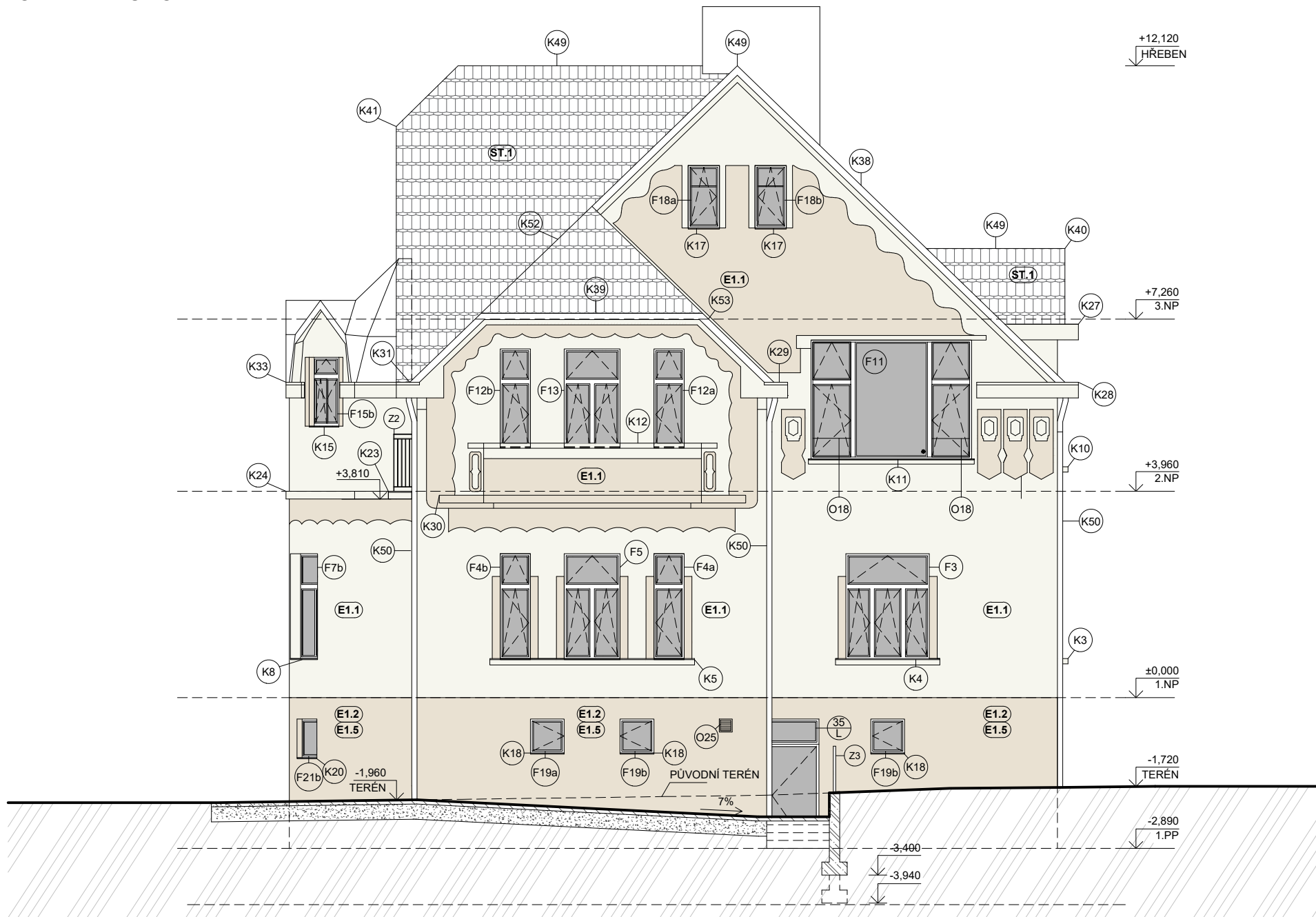


POHLED VÝCHODNÍ



LEGENDA

	STÁVAJÍCÍ PLECHOVÁ STŘEŠNÍ KRYTINA
	OMITKA ODTÍN LOMENÁ BÍLÁ
	OMITKA ODTÍN SVĚTLÉ BÉŽOVÁ
	STÁVAJÍCÍ STŘEŠNÍ KRYTINA Z KERAMICKÝCH TAŠEK

LEGENDA SKLADEB

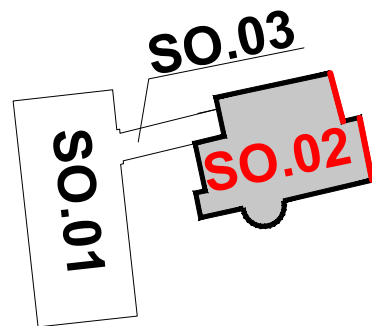
	SKLADBY VNITŘNÍCH POVRCHŮ
	SKLADBY VNĚJŠÍCH POVRCHŮ

LEGENDA VÝROBKŮ

	DVĚŘE
	OKNA
	TRUHLÁŘSKÉ VÝROBKY
	ZÁMEČNICKÉ VÝROBKY
	OSTATNÍ VÝROBKY
	KLEMPÍŘSKÉ VÝROBKY

- POZNÁMKY:
- VZHLÉDEM K CHARAKTERU STAVBY REKONSTRUKCE JE NUTNÉ VEŠKERÉ ROZMĚRY OVĚŘOVAT NA STAVBĚ
 - VEŠKERÉ ODCHYLKY OD TĚTO DOKUMENTACE, KTERÉ BUDOU ZJIŠTĚNY BĚHEM STAVBY, BUDOU NEPRODLENĚ ŘEŠENY VE SPOLUPRÁCI S PROJEKTANTEM.
 - PŘED SAMOTNOU REKONSTRUKCÍ BUDE DEMONTOVÁNO VEŠKERÉ VNITŘNÍ VYBAVENÍ (KUCH. LINKY, SKŘÍNĚ, GARNYŽE APOD.) A ODPOJENY VEŠKERÉ INSTALACE.
 - BOJURÁNÍ NOSNÝCH KONSTRUKCÍ JEN S PŘEDCHOZÍM STATICKÝM ZAJIŠTĚNÍM DLE STATICKÉ ČÁSTI. V PŘÍPADĚ NESROVNALOSTI NEPRODLENĚ KONTAKTOVAT PROJEKTANTA STATIKA.
 - NEDÍLNOU SOUČÁSTÍ DOKUMENTACE JE TECHNICKÁ ZPRÁVA, TABULKY SKLADEB, KNIHY SPECIFIKACÍ A DETAILŮ
 - V KONSTRUKCÍCH S POŽADOVANOU POŽÁRNÍ NEBO AKUSTICKOU ODOLNOSTÍ NUTNO OSADIT ATESTOVANÉ VÝROBKY DLE POŽADAVKU POŽÁRNĚ BEZPEČNOSTNÍHO ŘEŠENÍ A AKUSTICKÉ STUDIE
 - VEŠKERÉ PROSTUPY MEZI POŽÁRNÍMI ÚSEKY BUDOU PROTIPOŽÁRNĚ UTĚSNĚNY A OZNAČENY
 - HRANÝ OMIŤANÝCH KONSTRUKCÍ BUDOU VYZTUŽENY HLÍNKOVÝMI NÁROŽNÍMI PODOMÍTKOVÝMI PROFILY
 - PROSTUPY V NOSNÝCH STĚNÁCH A STROPECH DO VELIKOSTI 150x150MM, KTERÉ NEJSOU NAZNAČENY V DOKUMENTACI, BUDOU DODATEČNĚ VRTÁNY
 - VEŠKERÉ REVIZNÍ OTVORY V PODHLEDECH A INSTALAČNÍCH ŠACHTÁCH BUDOU PROVEDENY DLE POŽADAVKŮ JEDNOTLIVÝCH PROFESÍ. V KONSTRUKCÍCH S POŽADOVANOU POŽÁRNÍ NEBO AKUSTICKOU ODOLNOSTÍ NUTNO OSADIT TAKTO ATESTOVANÉ VÝROBKY
 - VEŠKERÉ SDK KASTLÍKY PRO ZAKLOPENÍ INSTALACÍ BUDOU PROVEDENY DLE POŽADAVKU JEDNOTLIVÝCH PROFESÍ
 - STANDARDY UVEDENÉ PROJEKTANTEM JSOU NAVRŽENY JAKO KVALITATIVNĚ MINIMÁLNÍ
 - ROZMĚRY MÍSTNOSTÍ S KERAMICKÝM OBKLADEM MUSÍ BÝT PROVEDENY S MINIMÁLNÍ ROZMĚROVOU TOLERANCÍ S OHLEDEM NA SPAROREŽY, KOTY NA VÝKRESECH ODOVÍDAJÍ ROZMĚRŮM ČISTÝCH POVRCHŮ
 - REVIZNÍ DVÍŘKA BUDOU OSAZENA PŘI OBKLÁDÁNÍ STĚN TAK, ABY SPÁRA DVÍŘEK SOUHLASILA SE SPÁROREŽEM OBKLADŮ
 - SDK KONSTRUKCE BUDOU V MÍSTĚ ZAVĚŠOVÁNÍ HMOTNÝCH PRVKŮ (SVĚTLA, ZAŘÍZOVACÍ PŘEDMĚTY APOD.) PROVEDENA S VYZTUŽENÍM NOSNÉ KONSTRUKCE DLE TECHNOLOGICKÉHO PŘEDPISU DODAVATELE
 - ROHY A KOUTY SDK KONSTRUKCÍ BUDOU OPATŘENY SYSTÉMOVOU ROHOVOU LIŠTOU
 - STAVEBNÍ OTVOR PRO RÁMOVÉ DVĚŘE BUDE PROVEDEN DLE POŽADAVKU DODAVATELE RÁMOVÝCH DVĚŘÍ. V TĚTO DOKUMENTACI JE UVAŽOVÁNO SE STAVEBNÍM OTVOREM = PRŮCHOZÍ ROZMĚR+50MM NA KAŽDOU STRANU (ŠÍŘKA +100MM, VÝŠKA +50MM)
 - KŘÍVOST STÁVAJÍCÍCH KČÍ V HYGIENICKÝCH ZÁZEMÍCH BUDE VYROVNÁNA SDK PŘEDSTĚNAMI A PŘÍČKAMI. MIN. TL. KČÍ BUDE DLE SKLADEB KČÍ
 - NOVÉ SDK PŘEDSTĚNY A PŘÍČKY BUDOU VZÁJEMNĚ KOLMÉ

SCHÉMA OBJEKTU



± 0,000 = 325,370 m.n.m. (PŘÍSTAVBY)

± 0,000 = 326,940 m.n.m. (VILY)

!!! PŘED ZAHÁJENÍM ZEMNÍCH PRACÍ NUTNO VYZVAT SPRÁVCE PODZEM. SÍTÍ K VYTÝČENÍ POLOHY SÍTÍ A ZEMNÍ PRÁCE V BLÍZKOSTI PODZEM. VEDENÍ PROVÁDĚT ZA DOZORU TĚCHTO SPRÁVCŮ

<div><div></div><div>Sibre s.r.o.</div></div>			název a místo stavby: MŠ Libocká - celková rekonstrukce stávající vily, přístavba výtahu a objektu mateřské školy Libocká 148, 161 00 Praha 6		SO.02
generální projektant:			investor:	Městská část Praha 6, Čs.armády 23, 160 52 Praha 6	
Ing. Radek Krýza			část:	D.1.1 - ARCHITEKTONICKO STAVEBNÍ ČÁST	
spoluautoři:			zodp. p:	Ing. Radek Krýza	
Ing. arch. Petr Brzobohatý			výkres:	Pohled východní - návrh	
Ing. arch. Gabriela Brzobohatá			stupeň:	DOKUMENTACE PRO PROVEDENÍ STAVBY	
datum:	měřítko:	paré:	číslo výkresu:		
03/2022	1:100		LIB-A_DPS_D.1.1_303_00		