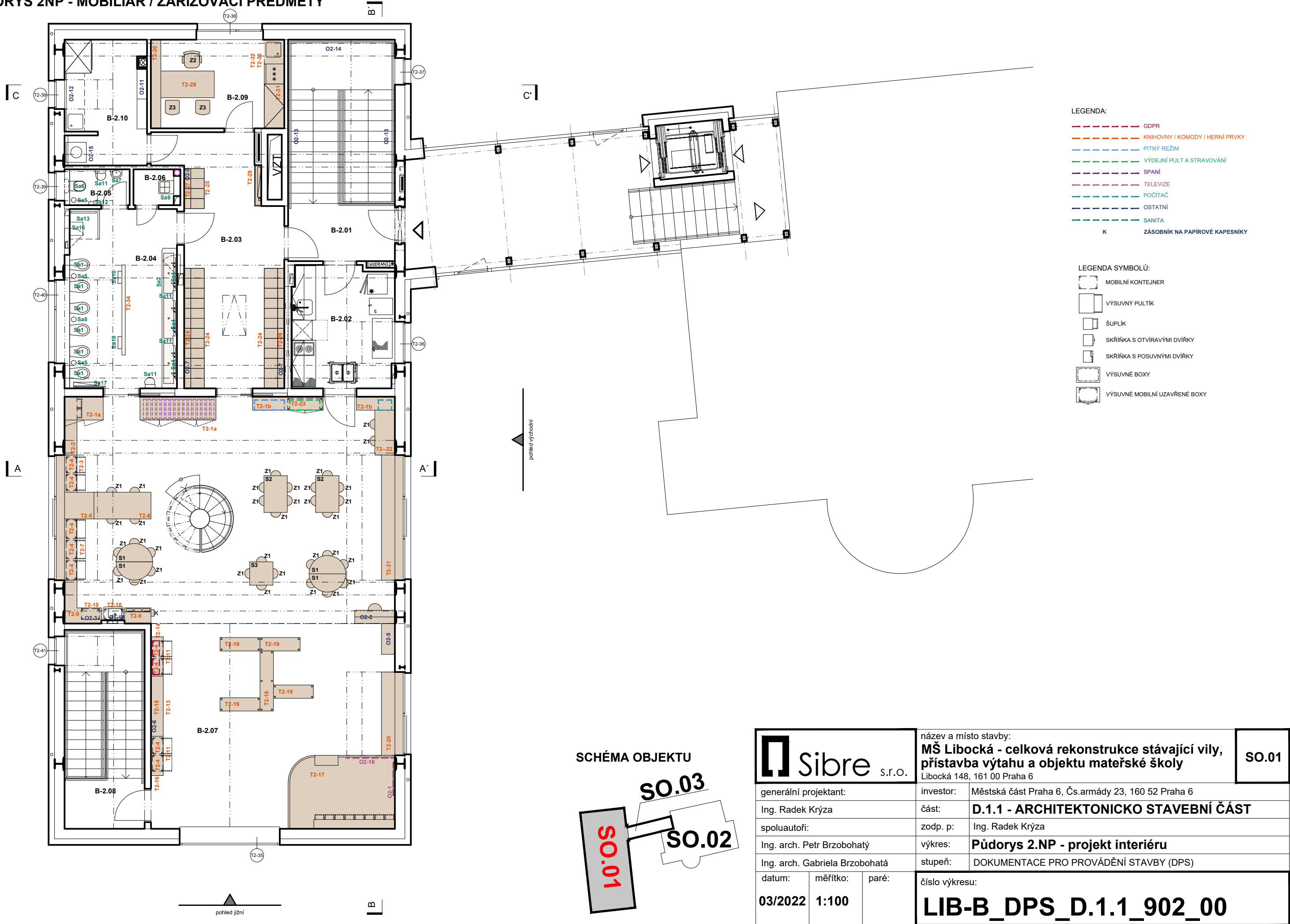



PŮDORYS 2NP - MOBILIÁŘ / ZAŘIZOVACÍ PŘEDMĚTY



<div><div></div><div><div>Sibre</div><div>s.r.o.</div></div></div>			název a místo stavby: MŠ Libocká - celková rekonstrukce stávající vily, přístavba výtahu a objektu mateřské školy Libocká 148, 161 00 Praha 6		SO.01
generální projektant:			investor:	Městská část Praha 6, Čs.armády 23, 160 52 Praha 6	
Ing. Radek Krýza			část:	D.1.1 - ARCHITEKTONICKO STAVEBNÍ ČÁST	
spoluautoři:			zodp. p:	Ing. Radek Krýza	
Ing. arch. Petr Brzobohatý			výkres:	Půdorys 2.NP - projekt interiéru	
Ing. arch. Gabriela Brzobohatá			stupeň:	DOKUMENTACE PRO PROVÁDĚNÍ STAVBY (DPS)	
datum:	měřítko:	paré:	číslo výkresu:		
03/2022	1:100		LIB-B_DPS_D.1.1_902_00		