

## **MŠ Libocká 1NP**

Kontaktní osoba:  
Čís. zakázky:  
Firma:  
Číslo zákazníka:

Datum: 26.05.2022  
Zpracovatel: Ing. Anna Martaus



U1 lighting CZE s.r.o.

Na Valentince 3336/4  
Praha 5 Smíchov

Zpracovatel Ing. Anna Martaus

Telefon

Fax

e-mail martaus@u1l.cz

## Obsah

### MŠ Libocká 1NP

|  |    |
|--|----|
| Titulní strana projektu                    | 1  |
| Obsah                                      | 2  |
| <b>B-1.07 Herna</b>                        |    |
| Shrnutí                                    | 3  |
| Kusovník svítidel                          | 4  |
| Svítidla (situační plán)                   | 5  |
| <b>B-1.02 Přípravná</b>                    |    |
| Shrnutí                                    | 6  |
| Kusovník svítidel                          | 7  |
| Svítidla (situační plán)                   | 8  |
| <b>B-1.03 Šatna</b>                        |    |
| Shrnutí                                    | 9  |
| Kusovník svítidel                          | 10 |
| Svítidla (situační plán)                   | 11 |
| <b>B-1.03 WC</b>                           |    |
| Shrnutí                                    | 12 |
| Kusovník svítidel                          | 13 |
| Svítidla (situační plán)                   | 14 |
| <b>B-1.06 WC</b>                           |    |
| Shrnutí                                    | 15 |
| Kusovník svítidel                          | 16 |
| Svítidla (situační plán)                   | 17 |
| <b>B-1.12 šatna/Sklad</b>                  |    |
| Shrnutí                                    | 18 |
| Kusovník svítidel                          | 19 |
| Světelně technické výsledky                | 20 |
| <b>B-1.14 Chodba</b>                       |    |
| Shrnutí                                    | 21 |
| Kusovník svítidel                          | 22 |
| Svítidla (situační plán)                   | 23 |
| <b>B-1.09 technická místnost VZT</b>       |    |
| Shrnutí                                    | 24 |
| Kusovník svítidel                          | 25 |
| Svítidla (situační plán)                   | 26 |
| <b>B-1.11 Technická místnost - kotelna</b> |    |
| Shrnutí                                    | 27 |
| Kusovník svítidel                          | 28 |
| Svítidla (situační plán)                   | 29 |
| <b>B-1.13 WC</b>                           |    |
| Shrnutí                                    | 30 |
| Kusovník svítidel                          | 31 |
| Svítidla (situační plán)                   | 32 |
| <b>Výlevka</b>                             |    |
| Shrnutí                                    | 33 |
| Kusovník svítidel                          | 34 |
| Svítidla (situační plán)                   | 35 |

U1 lighting CZE s.r.o.

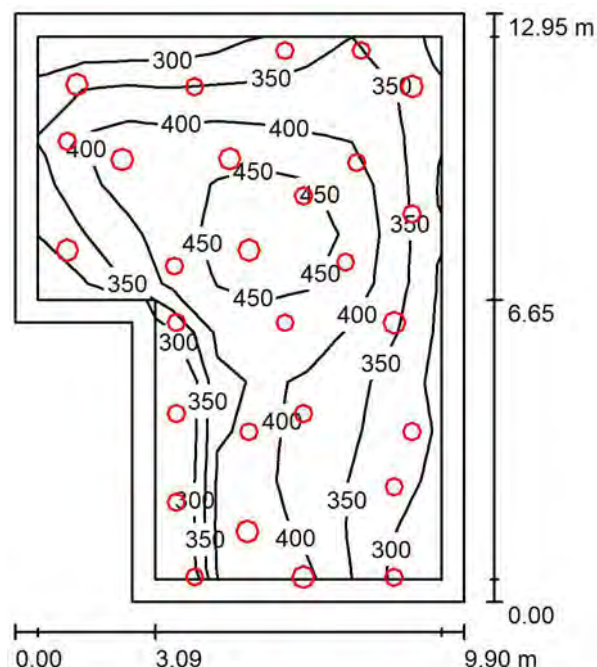
Na Valentince 3336/4  
Praha 5 Smíchov

Zpracovatel Ing. Anna Martaus

Telefon

Fax

e-mail martaus@u1l.cz

**B-1.07 Herna / Shrnutí**

Výška místnosti: 3.000 m, Montážní výška: 3.000 m, Činitel údržby: 0.75

Hodnoty v Lux, Měřítko 1:167

| Plocha             | $\rho$ [%] | $E_m$ [lx] | $E_{min}$ [lx] | $E_{max}$ [lx] | $E_{min} / E_m$ |
|--------------------|------------|------------|----------------|----------------|-----------------|
| Uživatelská úroveň | /          | 382        | 256            | 490            | 0.669           |
| Podlaha            | 20         | 321        | 161            | 436            | 0.503           |
| Strop              | 70         | 70         | 51             | 141            | 0.733           |
| Stěny (6)          | 40         | 188        | 70             | 820            | /               |

**Uživatelská úroveň:**

Výška: 0.750 m  
 Rastr: 9 x 11 Body  
 Okrajová zóna: 0.500 m

**Kusovník svítidel**

| Č.      | ks | Označení (Opravný faktor)                                   | $\Phi$ (Svítidlo) [lm] | $\Phi$ (Zdroje:) [lm] | P [W] |
|---------|----|---|------------------------|-----------------------|-------|
| 1       | 19 | XAL 063-3238537O-10 SONO FLEX 350 trim e2 LED 830 O (1.000) | 1942                   | 1942                  | 15.9  |
| 2       | 9  | XAL 063-3248537O-10 SONO FLEX 450 trim e2 LED 830 O (1.000) | 2847                   | 2847                  | 23.2  |
| Celkem: |    |   | 62521                  | Celkem: 62521         | 510.9 |

Specifický příkon:  $4.55 \text{ W/m}^2 = 1.19 \text{ W/m}^2/100 \text{ lx}$  (Základní plocha:  $112.28 \text{ m}^2$ )



U1 lighting CZE s.r.o.

Na Valentince 3336/4  
Praha 5 Smíchov

Zpracovatel Ing. Anna Martaus

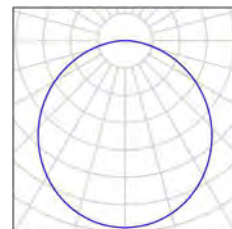
Telefon

Fax

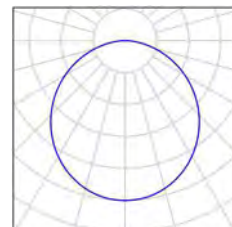
e-mail martaus@u1l.cz

**B-1.07 Herna / Kusovník svítidel**

19 ks XAL 063-3238537O-10 SONO FLEX 350 trim e2 Obrázek svítidla najdete  
LED 830 O v našem katalogu  
C. výrobku: 063-3238537O-10 svítidel.  
Světelný tok (Svítidlo): 1942 lm  
Světelný tok (Zdroje): 1942 lm  
Výkon svítidla: 15.9 W  
Klasifikace svítidel dle CIE: 100  
Kód CIE Flux Code: 47 78 95 100 100  
Osazení: 1 x e2 LED 830 6LIP (Opravný faktor  
1.000).



9 ks XAL 063-3248537O-10 SONO FLEX 450 trim e2 Obrázek svítidla najdete  
LED 830 O v našem katalogu  
C. výrobku: 063-3248537O-10 svítidel.  
Světelný tok (Svítidlo): 2847 lm  
Světelný tok (Zdroje): 2847 lm  
Výkon svítidla: 23.2 W  
Klasifikace svítidel dle CIE: 100  
Kód CIE Flux Code: 47 78 95 100 100  
Osazení: 1 x e2 LED 830 6LIR (Opravný faktor  
1.000).



U1 lighting CZE s.r.o.

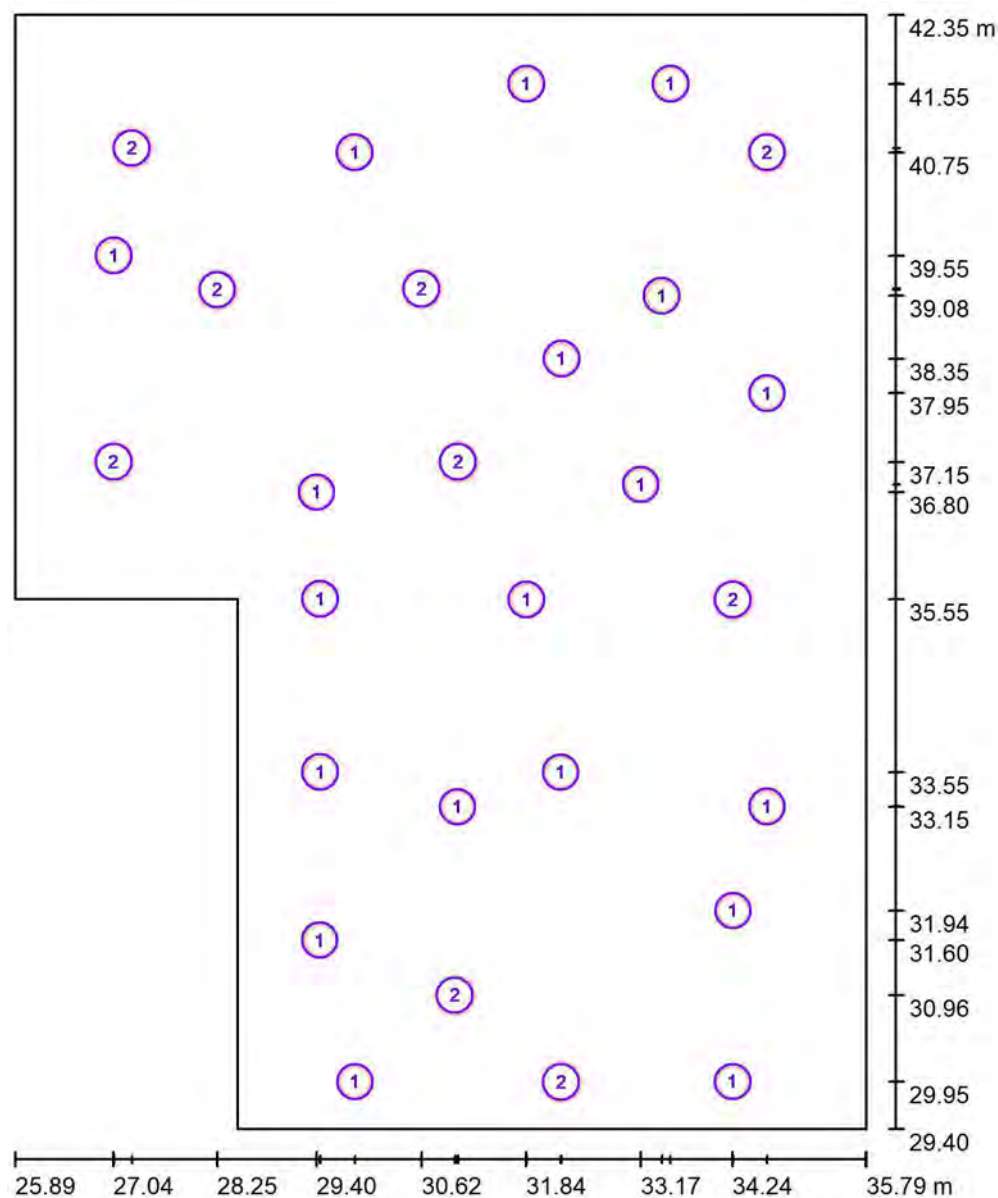
Na Valentince 3336/4  
Praha 5 Smíchov

Zpracovatel Ing. Anna Martaus

Telefon

Fax

e-mail martaus@u1l.cz

**B-1.07 Herna / Svítidla (situační plán)**

Měřítko 1 : 88

**Kusovník svítidel**

| Č. | ks | Označení  |
|----|----|---|
| 1  | 19 | XAL 063-3238537O-10 SONO FLEX 350 trim e2 LED 830 O |
| 2  | 9  | XAL 063-3248537O-10 SONO FLEX 450 trim e2 LED 830 O |

U1 lighting CZE s.r.o.

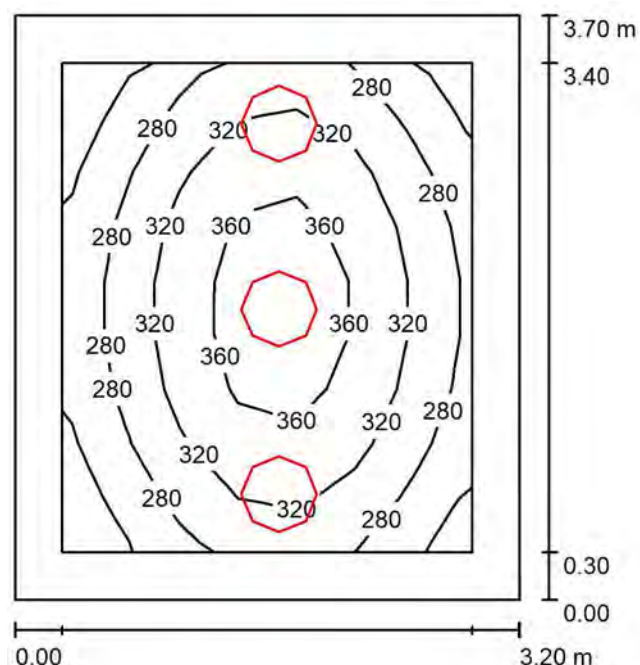
Na Valentince 3336/4  
Praha 5 Smíchov

Zpracovatel Ing. Anna Martaus

Telefon

Fax

e-mail martaus@u1l.cz

**B-1.02 Přípravná / Shrnutí**

Výška místnosti: 3.000 m, Montážní výška: 3.000 m, Činitel údržby: 0.75

Hodnoty v Lux, Měřítko 1:48

| Plocha             | $\rho$ [%] | $E_m$ [lx] | $E_{min}$ [lx] | $E_{max}$ [lx] | $E_{min} / E_m$ |
|--------------------|------------|------------|----------------|----------------|-----------------|
| Uživatelská úroveň | /          | 310        | 221            | 388            | 0.715           |
| Podlaha            | 20         | 213        | 145            | 266            | 0.682           |
| Strop              | 70         | 63         | 42             | 99             | 0.675           |
| Stěny (4)          | 40         | 166        | 56             | 575            | /               |

**Uživatelská úroveň:**

Výška: 0.750 m  
 Rastr: 7 x 9 Body  
 Okrajová zóna: 0.300 m

**Kusovník svítidel**

| Č.      | ks | Označení (Opravný faktor)                                      | $\Phi$ (Svítidlo) [lm] | $\Phi$ (Zdroje:) [lm] | P [W] |
|---------|----|--|------------------------|-----------------------|-------|
| 1       | 3  | XAL 063-3248537O-10 SONO FLEX 450 trim e2 LED<br>830 O (1.000) | 2847                   | 2847                  | 23.2  |
| Celkem: |    |  | 8541                   | 8541                  | 69.6  |

Specifický příkon:  $5.88 \text{ W/m}^2 = 1.90 \text{ W/m}^2/100 \text{ lx}$  (Základní plocha:  $11.84 \text{ m}^2$ )



U1 lighting CZE s.r.o.

Na Valentince 3336/4  
Praha 5 Smíchov

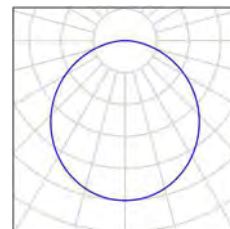
Zpracovatel Ing. Anna Martaus  
Telefon  
Fax  
e-mail martaus@u1l.cz

## B-1.02 Přípravná / Kusovník svítidel

3 ks

XAL 063-3248537O-10 SONO FLEX 450 trim e2  
LED 830 O  
C. výrobku: 063-3248537O-10  
Světelný tok (Svítidlo): 2847 lm  
Světelný tok (Zdroje:): 2847 lm  
Výkon svítidla: 23.2 W  
Klasifikace svítidel dle CIE: 100  
Kód CIE Flux Code: 47 78 95 100 100  
Osazení: 1 x e2 LED 830 6LIR (Opravný faktor  
1.000).

Obrázek svítidla najdete  
v našem katalogu  
svítidel.





U1 lighting CZE s.r.o.

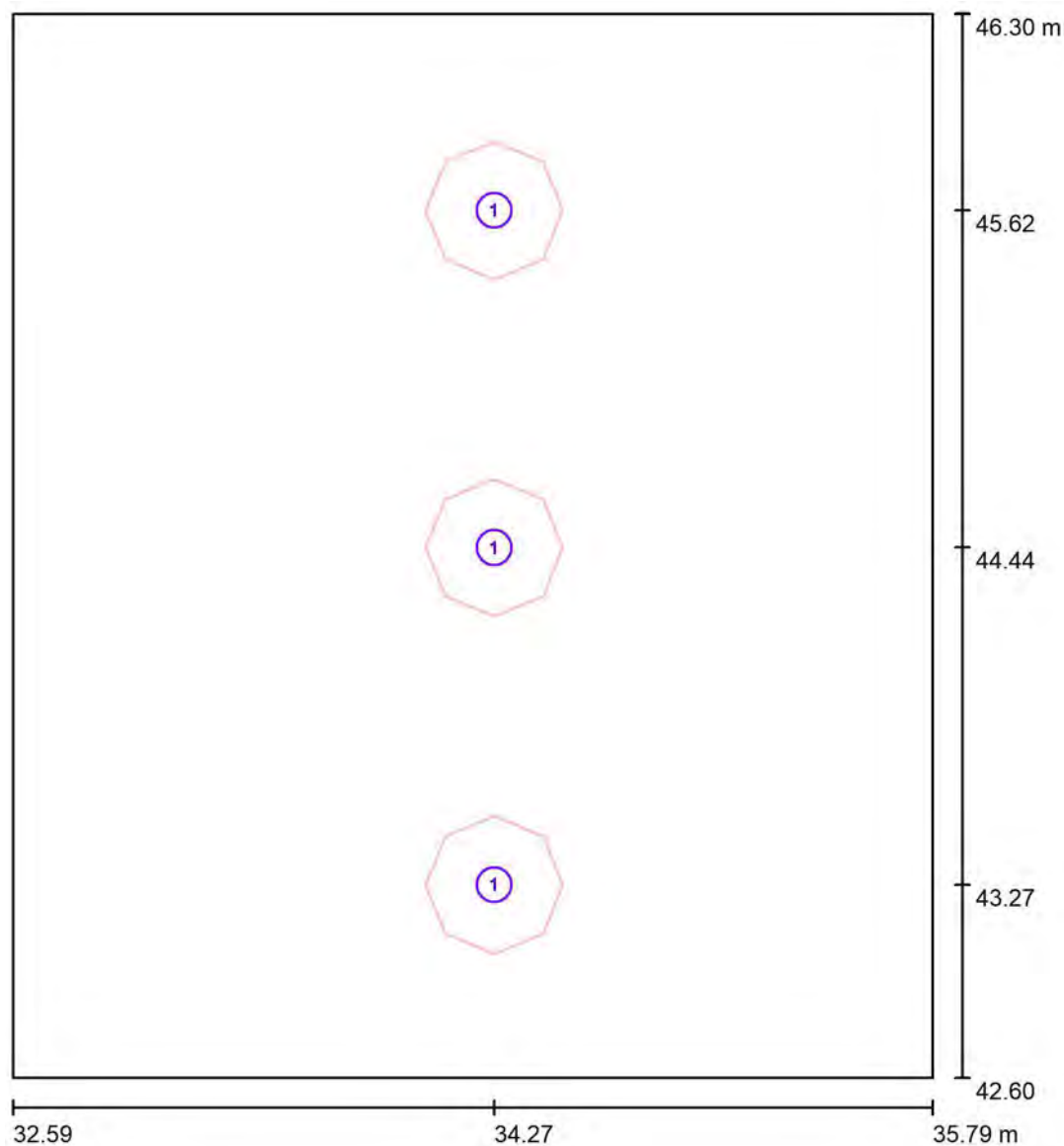
Na Valentince 3336/4  
Praha 5 Smíchov

Zpracovatel Ing. Anna Martaus

Telefon

Fax

e-mail martaus@u1l.cz

**B-1.02 Přípravna / Svítidla (situační plán)**

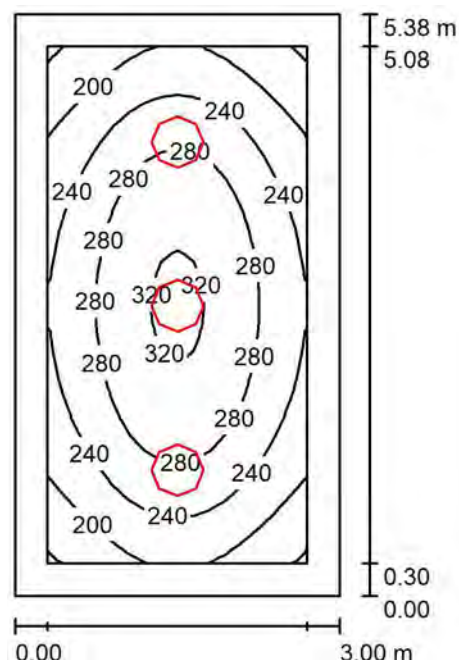
Měřítko 1 : 26

**Kusovník svítidel**

| Č. | ks | Označení  |
|----|----|---|
| 1  | 3  | XAL 063-3248537O-10 SONO FLEX 450 trim e2 LED 830 O |



U1 lighting CZE s.r.o.

Na Valentince 3336/4  
Praha 5 SmíchovZpracovatel Ing. Anna Martaus  
Telefon  
Fax  
e-mail martauss@u1l.cz**B-1.03 Šatna / Shrnutí**

Výška místnosti: 3.000 m, Montážní výška: 3.000 m, Činitel údržby: 0.75

Hodnoty v Lux, Měřítko 1:70

| Plocha             | $\rho$ [%] | $E_m$ [lx] | $E_{min}$ [lx] | $E_{max}$ [lx] | $E_{min} / E_m$ |
|--------------------|------------|------------|----------------|----------------|-----------------|
| Uživatelská úroveň | /          | 254        | 157            | 328            | 0.617           |
| Podlaha            | 20         | 179        | 116            | 233            | 0.648           |
| Strop              | 70         | 47         | 35             | 72             | 0.751           |
| Stěny (4)          | 40         | 127        | 44             | 225            | /               |

**Uživatelská úroveň:**

Výška: 0.750 m  
 Rastr: 16 x 32 Body  
 Okrajová zóna: 0.300 m

**Kusovník svítidel**

| Č.      | ks | Označení (Opravný faktor)                                      | $\Phi$ (Svítidlo) [lm] | $\Phi$ (Zdroje:) [lm] | P [W] |
|---------|----|--|------------------------|-----------------------|-------|
| 1       | 3  | XAL 063-3248537O-10 SONO FLEX 450 trim e2 LED<br>830 O (1.000) | 2847                   | 2847                  | 23.2  |
| Celkem: |    |  | 8541                   | 8541                  | 69.6  |

Specifický příkon:  $4.32 \text{ W/m}^2 = 1.70 \text{ W/m}^2/100 \text{ lx}$  (Základní plocha:  $16.13 \text{ m}^2$ )



U1 lighting CZE s.r.o.

Na Valentince 3336/4  
Praha 5 Smíchov

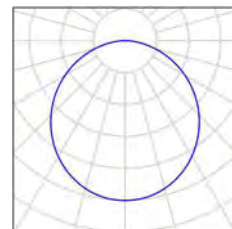
Zpracovatel Ing. Anna Martaus  
Telefon  
Fax  
e-mail martaus@u1l.cz

## B-1.03 Šatna / Kusovník svítidel

3 ks

XAL 063-3248537O-10 SONO FLEX 450 trim e2  
LED 830 O  
C. výrobku: 063-3248537O-10  
Světelný tok (Svítidlo): 2847 lm  
Světelný tok (Zdroje:): 2847 lm  
Výkon svítidla: 23.2 W  
Klasifikace svítidel dle CIE: 100  
Kód CIE Flux Code: 47 78 95 100 100  
Osazení: 1 x e2 LED 830 6LIR (Opravný faktor  
1.000).

Obrázek svítidla najdete  
v našem katalogu  
svítidel.





U1 lighting CZE s.r.o.

Na Valentince 3336/4  
Praha 5 SmíchovZpracovatel Ing. Anna Martaus  
Telefon  
Fax  
e-mail martaus@u1l.cz**B-1.03 Šatna / Svítidla (situační plán)**

Měřítko 1 : 37

**Kusovník svítidel**

| Č. | ks | Označení  |
|----|----|---|
| 1  | 3  | XAL 063-3248537O-10 SONO FLEX 450 trim e2 LED 830 O |

U1 lighting CZE s.r.o.

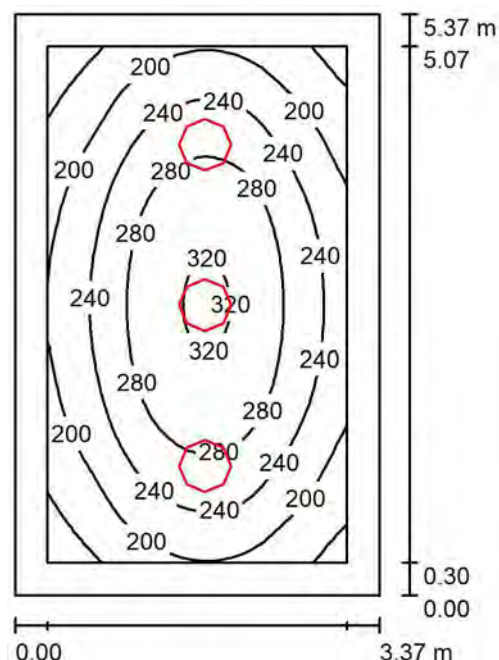
Na Valentince 3336/4  
Praha 5 Smíchov

Zpracovatel Ing. Anna Martaus

Telefon

Fax

e-mail martaus@u1l.cz

**B-1.03 WC / Shrnutí**

Výška místnosti: 3.000 m, Montážní výška: 3.000 m, Činitel údržby: 0.75

Hodnoty v Lux, Měřítko 1:70

| Plocha             | $\rho$ [%] | $E_m$ [lx] | $E_{min}$ [lx] | $E_{max}$ [lx] | $E_{min} / E_m$ |
|--------------------|------------|------------|----------------|----------------|-----------------|
| Uživatelská úroveň | /          | 241        | 134            | 326            | 0.558           |
| Podlaha            | 20         | 172        | 107            | 229            | 0.622           |
| Strop              | 70         | 42         | 31             | 63             | 0.740           |
| Stěny (4)          | 40         | 116        | 40             | 213            | /               |

**Uživatelská úroveň:**

Výška: 0.750 m  
 Rastr: 32 x 32 Body  
 Okrajová zóna: 0.300 m

**Kusovník svítidel**

| Č.      | ks | Označení (Opravný faktor)                                      | $\Phi$ (Svítidlo) [lm] | $\Phi$ (Zdroje:) [lm] | P [W] |
|---------|----|--|------------------------|-----------------------|-------|
| 1       | 3  | XAL 063-3248537O-10 SONO FLEX 450 trim e2 LED<br>830 O (1.000) | 2847                   | 2847                  | 23.2  |
| Celkem: |    |  | 8541                   | 8541                  | 69.6  |

Specifický příkon:  $3.84 \text{ W/m}^2 = 1.60 \text{ W/m}^2/100 \text{ lx}$  (Základní plocha:  $18.11 \text{ m}^2$ )



U1 lighting CZE s.r.o.

Na Valentince 3336/4  
Praha 5 Smíchov

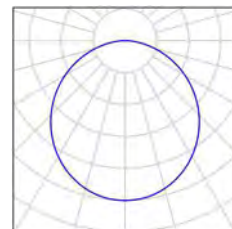
Zpracovatel Ing. Anna Martaus  
Telefon  
Fax  
e-mail martaus@u1l.cz

## B-1.03 WC / Kusovník svítidel

3 ks

XAL 063-3248537O-10 SONO FLEX 450 trim e2  
LED 830 O  
C. výrobku: 063-3248537O-10  
Světelný tok (Svítidlo): 2847 lm  
Světelný tok (Zdroje): 2847 lm  
Výkon svítidla: 23.2 W  
Klasifikace svítidel dle CIE: 100  
Kód CIE Flux Code: 47 78 95 100 100  
Osazení: 1 x e2 LED 830 6LIR (Opravný faktor  
1.000).

Obrázek svítidla najdete  
v našem katalogu  
svítidel.





U1 lighting CZE s.r.o.

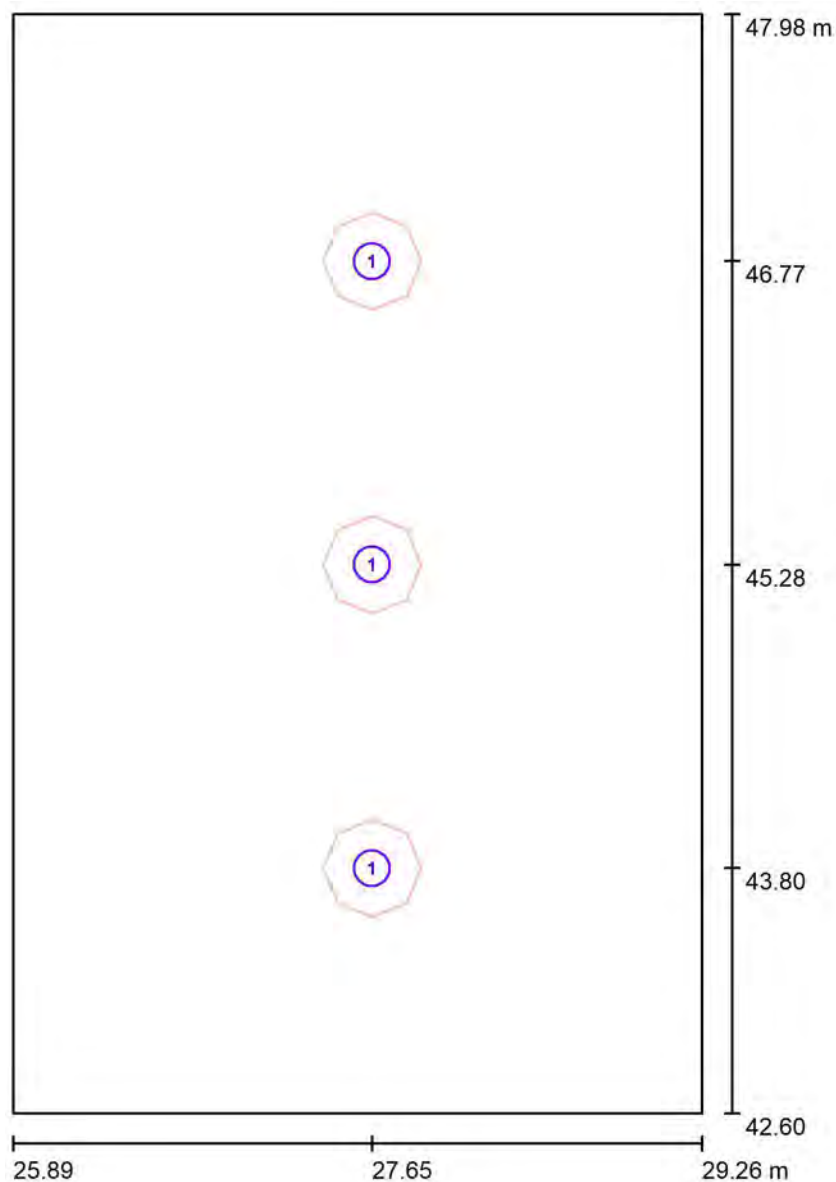
Na Valentince 3336/4  
Praha 5 Smíchov

Zpracovatel Ing. Anna Martaus

Telefon

Fax

e-mail martaus@u1l.cz

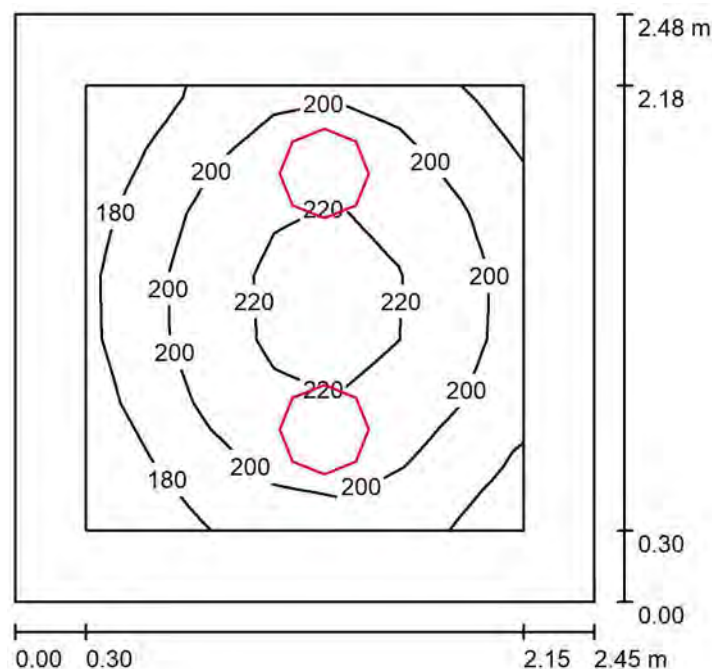
**B-1.03 WC / Svítidla (situační plán)**

Měřítko 1 : 37

**Kusovník svítidel**

| Č. | ks | Označení  |
|----|----|---|
| 1  | 3  | XAL 063-3248537O-10 SONO FLEX 450 trim e2 LED 830 O |

U1 lighting CZE s.r.o.

Na Valentince 3336/4  
Praha 5 SmíchovZpracovatel Ing. Anna Martaus  
Telefon  
Fax  
e-mail martaus@u1l.cz**B-1.06 WC / Shrnutí**

Výška místnosti: 3.000 m, Montážní výška: 3.000 m, Činitel údržby: 0.75

Hodnoty v Lux, Měřítko 1:32

| Plocha             | $\rho$ [%] | $E_m$ [lx] | $E_{min}$ [lx] | $E_{max}$ [lx] | $E_{min} / E_m$ |
|--------------------|------------|------------|----------------|----------------|-----------------|
| Uživatelská úroveň | /          | 203        | 170            | 231            | 0.836           |
| Podlaha            | 20         | 128        | 97             | 149            | 0.756           |
| Strop              | 70         | 51         | 35             | 93             | 0.683           |
| Stěny (4)          | 40         | 123        | 48             | 394            | /               |

**Uživatelská úroveň:**

Výška: 0.750 m  
 Rastr: 7 x 7 Body  
 Okrajová zóna: 0.300 m

**Kusovník svítidel**

| Č.      | ks | Označení (Opravný faktor)                                      | $\Phi$ (Svítidlo) [lm] | $\Phi$ (Zdroje:) [lm] | P [W] |
|---------|----|--|------------------------|-----------------------|-------|
| 1       | 2  | XAL 063-3238537O-10 SONO FLEX 350 trim e2 LED<br>830 O (1.000) | 1942                   | 1942                  | 15.9  |
| Celkem: |    |  | 3884                   | Celkem: 3884          | 31.8  |

Specifický příkon:  $5.23 \text{ W/m}^2 = 2.58 \text{ W/m}^2/100 \text{ lx}$  (Základní plocha:  $6.08 \text{ m}^2$ )



U1 lighting CZE s.r.o.

Na Valentince 3336/4  
Praha 5 Smíchov

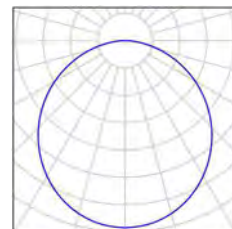
Zpracovatel Ing. Anna Martaus  
Telefon  
Fax  
e-mail martaus@u1l.cz

## B-1.06 WC / Kusovník svítidel

2 ks

XAL 063-3238537O-10 SONO FLEX 350 trim e2  
LED 830 O  
C. výrobku: 063-3238537O-10  
Světelný tok (Svítidlo): 1942 lm  
Světelný tok (Zdroje:): 1942 lm  
Výkon svítidla: 15.9 W  
Klasifikace svítidel dle CIE: 100  
Kód CIE Flux Code: 47 78 95 100 100  
Osazení: 1 x e2 LED 830 6LIP (Opravný faktor 1.000).

Obrázek svítidla najdete  
v našem katalogu  
svítidel.







U1 lighting CZE s.r.o.

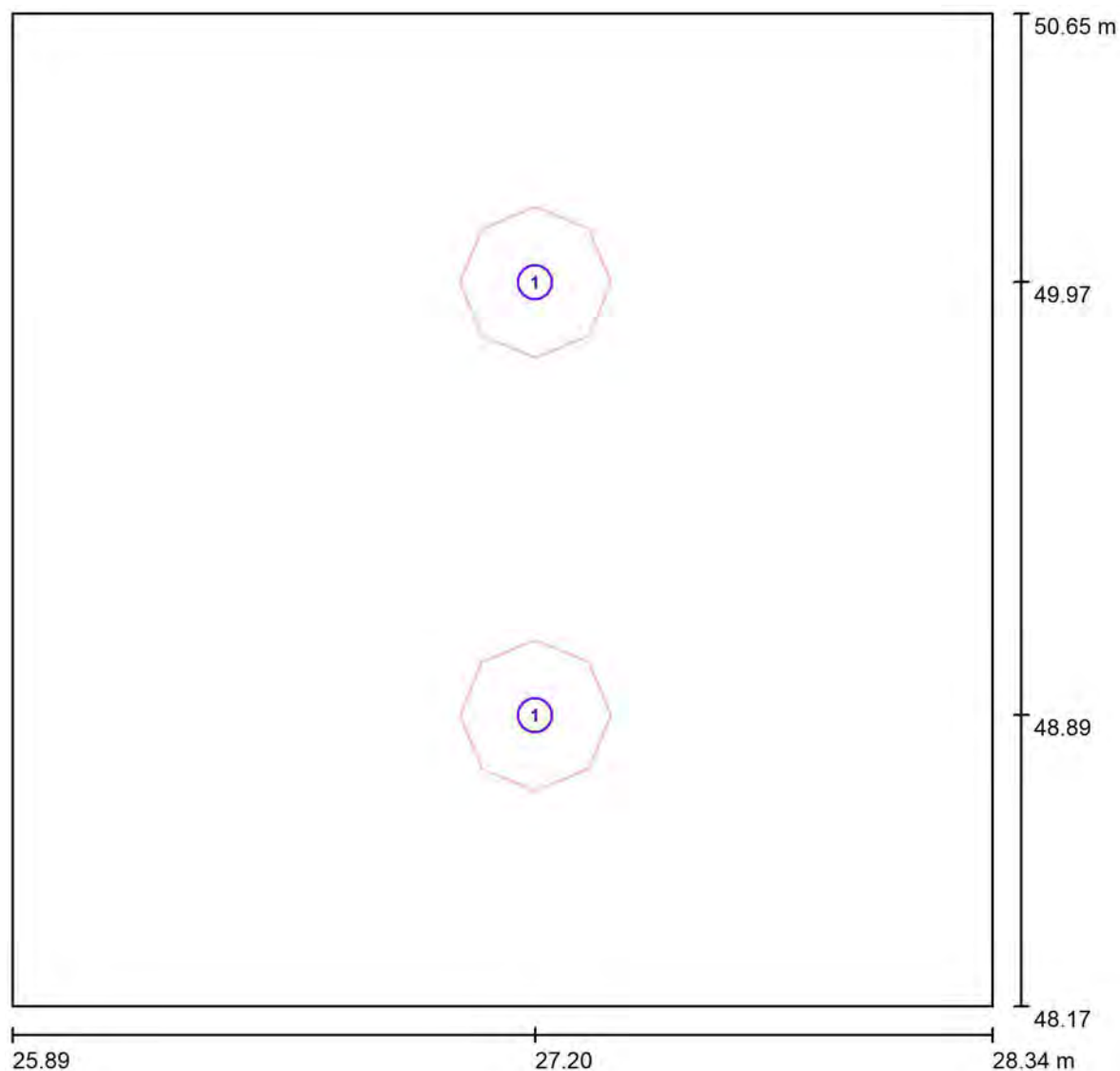
Na Valentince 3336/4  
Praha 5 Smíchov

Zpracovatel Ing. Anna Martaus

Telefon

Fax

e-mail martaus@u1l.cz

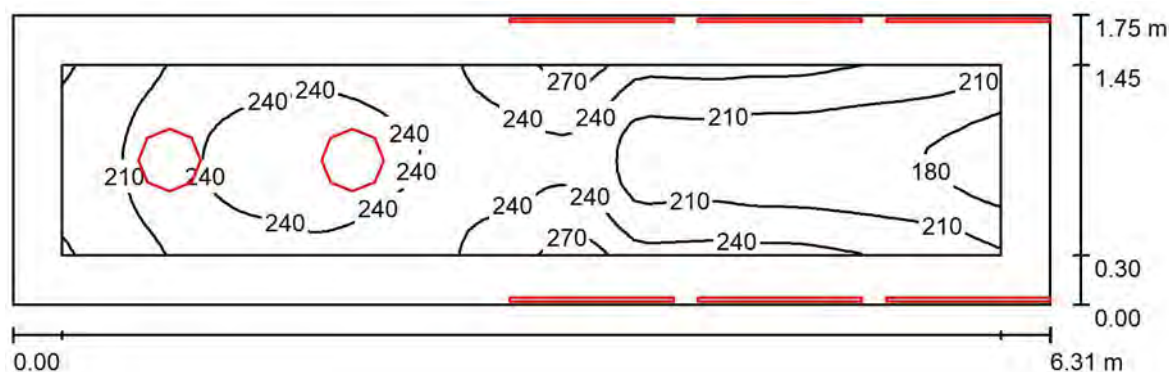
**B-1.06 WC / Svítidla (situační plán)**

Měřítko 1 : 18

**Kusovník svítidel**

| Č. | ks | Označení  |
|----|----|---|
| 1  | 2  | XAL 063-3238537O-10 SONO FLEX 350 trim e2 LED 830 O |

U1 lighting CZE s.r.o.

Na Valentince 3336/4  
Praha 5 SmíchovZpracovatel Ing. Anna Martaus  
Telefon  
Fax  
e-mail martaus@u1l.cz**B-1.12 šatna/Sklad / Shrnutí**

Výška místnosti: 3.000 m, Činitel údržby: 0.75

Hodnoty v Lux, Měřítko 1:46

| Plocha             | $\rho$ [%] | $E_m$ [lx] | $E_{min}$ [lx] | $E_{max}$ [lx] | $E_{min} / E_m$ |
|--------------------|------------|------------|----------------|----------------|-----------------|
| Uživatelská úroveň | /          | 223        | 164            | 283            | 0.733           |
| Podlaha            | 20         | 167        | 118            | 203            | 0.708           |
| Strop              | 70         | 32         | 0.06           | 110            | 0.002           |
| Stěny (5)          | 40         | 156        | 12             | 3182           | /               |

**Uživatelská úroveň:**

Výška: 0.750 m  
 Rastr: 64 x 16 Body  
 Okrajová zóna: 0.300 m

**Kusovník svítidel**

| Č.      | ks | Označení (Opravný faktor)                                   | $\Phi$ (Svítidlo) [lm] | $\Phi$ (Zdroje:) [lm] | P [W] |
|---------|----|---|------------------------|-----------------------|-------|
| 1       | 6  | TRON 120PROFI-NW (1.000)                                    | 518                    | 674                   | 11.5  |
| 2       | 2  | XAL 063-3238537O-10 SONO FLEX 350 trim e2 LED 830 O (1.000) | 1942                   | 1942                  | 15.9  |
| Celkem: |    |   | 6989                   | 7928                  | 100.8 |

Specifický příkon:  $9.10 \text{ W/m}^2 = 4.07 \text{ W/m}^2/100 \text{ lx}$  (Základní plocha:  $11.08 \text{ m}^2$ )

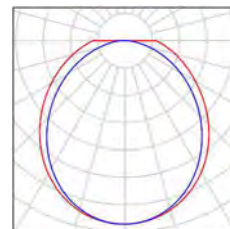


U1 lighting CZE s.r.o.

Na Valentince 3336/4  
Praha 5 SmíchovZpracovatel Ing. Anna Martaus  
Telefon  
Fax  
e-mail martaus@u1l.cz**B-1.12 šatna/Sklad / Kusovník svítidel**

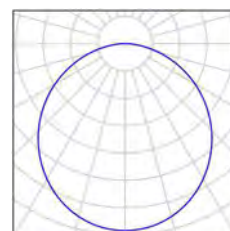
6 ks TRON 120PROFI-NW  
C. výrobku:  
Světelný tok (Svítidlo): 518 lm  
Světelný tok (Zdroje): 674 lm  
Výkon svítidla: 11.5 W  
Klasifikace svítidel dle CIE: 100  
Kód CIE Flux Code: 46 75 91 100 77  
Osazení: 1 x Definováno uživatelem (Opravný faktor 1.000).

Obrázek svítidla najdete  
v našem katalogu  
svítidel.



2 ks XAL 063-3238537O-10 SONO FLEX 350 trim e2  
LED 830 O  
C. výrobku: 063-3238537O-10  
Světelný tok (Svítidlo): 1942 lm  
Světelný tok (Zdroje): 1942 lm  
Výkon svítidla: 15.9 W  
Klasifikace svítidel dle CIE: 100  
Kód CIE Flux Code: 47 78 95 100 100  
Osazení: 1 x e2 LED 830 6LIP (Opravný faktor 1.000).

Obrázek svítidla najdete  
v našem katalogu  
svítidel.





U1 lighting CZE s.r.o.

Na Valentince 3336/4  
Praha 5 Smíchov

Zpracovatel Ing. Anna Martaus

Telefon

Fax

e-mail martaus@u1l.cz

**B-1.12 šatna/Sklad / Světelně technické výsledky**

Celkový světelný tok: 6989 lm  
 Celkový výkon: 100.8 W  
 Činitel údržby: 0.75  
 Okrajová zóna: 0.300 m

| Plocha             | Průměrné intenzity osvětlení [lx] |         |         | Stupeň odrazu [%] | Průměrný jas [cd/m²] |
|--------------------|-----------------------------------|---------|---------|-------------------|----------------------|
|                    | přímé                             | nepřímé | celkový |                   |                      |
| Uživatelská úroveň | 158                               | 65      | 223     | /                 | /                    |
| Šatna              | 157                               | 63      | 221     | /                 | /                    |
| Sklad              | 127                               | 51      | 178     | /                 | /                    |
| Podlaha            | 117                               | 50      | 167     | 20                | 11                   |
| Strop              | 0.29                              | 31      | 32      | 70                | 7.04                 |
| Stěna 1            | 110                               | 54      | 165     | 40                | 21                   |
| Stěna 2            | 0.34                              | 12      | 12      | 40                | 1.51                 |
| Stěna 2_1          | 70                                | 53      | 123     | 40                | 16                   |
| Stěna 3            | 108                               | 54      | 162     | 40                | 21                   |
| Stěna 4            | 82                                | 52      | 134     | 40                | 17                   |

Rovnoměrnosti na pracovní rovině

 $E_{\min} / E_m: 0.733 (1:1)$  $E_{\min} / E_{\max}: 0.578 (1:2)$ Specifický příkon:  $9.10 \text{ W/m}^2 = 4.07 \text{ W/m}^2/100 \text{ lx}$  (Základní plocha:  $11.08 \text{ m}^2$ )

U1 lighting CZE s.r.o.

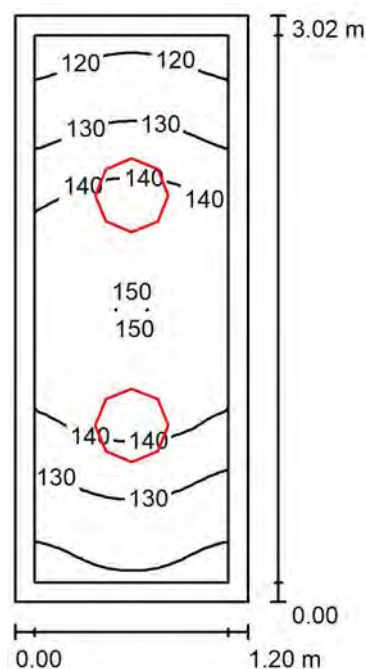
Na Valentince 3336/4  
Praha 5 Smíchov

Zpracovatel Ing. Anna Martaus

Telefon

Fax

e-mail martaus@u1l.cz

**B-1.14 Chodba / Shrnutí**

Výška místnosti: 3.000 m, Montážní výška: 3.000 m, Činitel údržby: 0.75

Hodnoty v Lux, Měřítko 1:39

| Plocha             | $\rho$ [%] | $E_m$ [lx] | $E_{min}$ [lx] | $E_{max}$ [lx] | $E_{min} / E_m$ |
|--------------------|------------|------------|----------------|----------------|-----------------|
| Uživatelská úroveň | /          | 136        | 115            | 150            | 0.849           |
| Podlaha            | 20         | 132        | 108            | 150            | 0.815           |
| Strop              | 70         | 81         | 49             | 119            | 0.612           |
| Stěny (4)          | 40         | 160        | 46             | 513            | /               |

**Uživatelská úroveň:**

Výška: 0.005 m  
 Rastr: 32 x 16 Body  
 Okrajová zóna: 0.100 m

**Kusovník svítidel**

| Č.      | ks | Označení (Opravný faktor)                                      | $\Phi$ (Svítidlo) [lm] | $\Phi$ (Zdroje:) [lm] | P [W] |
|---------|----|--|------------------------|-----------------------|-------|
| 1       | 2  | XAL 063-32385370-10 SONO FLEX 350 trim e2 LED<br>830 O (1.000) | 1942                   | 1942                  | 15.9  |
| Celkem: |    |  | 3884                   | 3884                  | 31.8  |

Specifický příkon:  $8.79 \text{ W/m}^2 = 6.49 \text{ W/m}^2/100 \text{ lx}$  (Základní plocha:  $3.62 \text{ m}^2$ )



U1 lighting CZE s.r.o.

Na Valentince 3336/4  
Praha 5 Smíchov

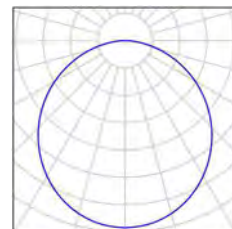
Zpracovatel Ing. Anna Martaus  
Telefon  
Fax  
e-mail martaus@u1l.cz

## B-1.14 Chodba / Kusovník svítidel

2 ks

XAL 063-3238537O-10 SONO FLEX 350 trim e2  
LED 830 O  
C. výrobku: 063-3238537O-10  
Světelný tok (Svítidlo): 1942 lm  
Světelný tok (Zdroje:): 1942 lm  
Výkon svítidla: 15.9 W  
Klasifikace svítidel dle CIE: 100  
Kód CIE Flux Code: 47 78 95 100 100  
Osazení: 1 x e2 LED 830 6LIP (Opravný faktor 1.000).

Obrázek svítidla najdete  
v našem katalogu  
svítidel.





U1 lighting CZE s.r.o.

Na Valentince 3336/4  
Praha 5 Smíchov

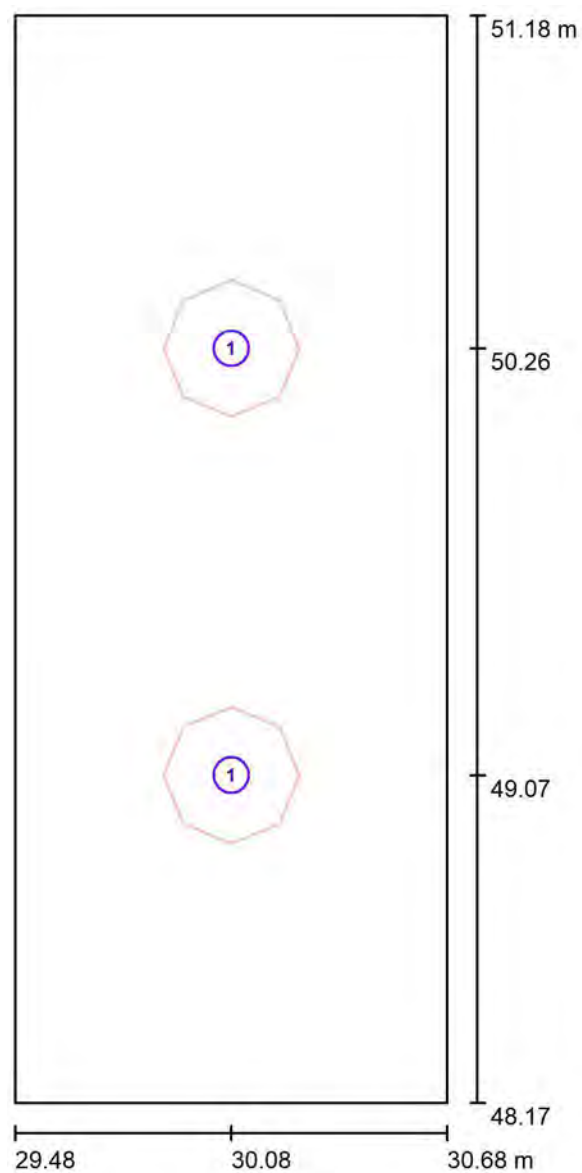
Zpracovatel Ing. Anna Martaus

Telefon

Fax

e-mail martaus@u1l.cz

## B-1.14 Chodba / Svítidla (situační plán)



Měřítko 1 : 21

### Kusovník svítidel

| Č. | ks | Označení  |
|----|----|---|
| 1  | 2  | XAL 063-32385370-10 SONO FLEX 350 trim e2 LED 830 O |

U1 lighting CZE s.r.o.

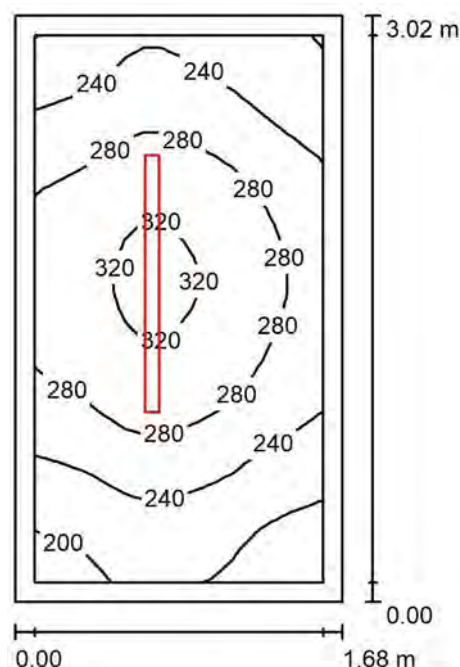
Na Valentince 3336/4  
Praha 5 Smíchov

Zpracovatel Ing. Anna Martaus

Telefon

Fax

e-mail martaus@u1.cz

**B-1.09 technická místnost VZT / Shrnutí**

Výška místnosti: 3.000 m, Montážní výška: 3.000 m, Činitel údržby: 0.75

Hodnoty v Lux, Měřítko 1:39

| Plocha             | $\rho$ [%] | $E_m$ [lx] | $E_{min}$ [lx] | $E_{max}$ [lx] | $E_{min} / E_m$ |
|--------------------|------------|------------|----------------|----------------|-----------------|
| Uživatelská úroveň | /          | 263        | 175            | 333            | 0.666           |
| Podlaha            | 20         | 172        | 128            | 204            | 0.743           |
| Strop              | 70         | 155        | 64             | 2126           | 0.412           |
| Stěny (4)          | 40         | 187        | 61             | 579            | /               |

**Uživatelská úroveň:**

Výška: 0.750 m  
 Rastr: 32 x 16 Body  
 Okrajová zóna: 0.100 m

**Kusovník svítidel**

| Č.      | ks | Označení (Opravný faktor)  | $\Phi$ (Svítidlo) [lm] | $\Phi$ (Zdroje:) [lm] | P [W] |
|---------|----|--|------------------------|-----------------------|-------|
| 1       | 1  | LEDVANCE GmbH 4058075452152 DP SPECIAL<br>1200 42W/4000K WT IP67 (1.000) | 5500                   | 5500                  | 42.0  |
| Celkem: |    |  | 5500                   | 5500                  | 42.0  |

Specifický příkon:  $8.27 \text{ W/m}^2 = 3.14 \text{ W/m}^2/100 \text{ lx}$  (Základní plocha:  $5.08 \text{ m}^2$ )





U1 lighting CZE s.r.o.

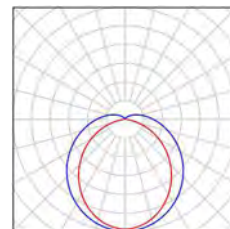
Na Valentince 3336/4  
Praha 5 Smíchov

Zpracovatel Ing. Anna Martaus  
Telefon  
Fax  
e-mail martaus@u1l.cz

## B-1.09 technická místnost VZT / Kusovník svítidel

1 ks LEDVANCE GmbH 4058075452152 DP  
SPECIAL 1200 42W/4000K WT IP67  
C. výrobku: 4058075452152  
Světelný tok (Svítidlo): 5500 lm  
Světelný tok (Zdroje:): 5500 lm  
Výkon svítidla: 42.0 W  
Klasifikace svítidel dle CIE: 91  
Kód CIE Flux Code: 42 71 90 91 100  
Osazení: 1 x LED 4000K / CRI >= 80 (Opravný faktor 1.000).

Obrázek svítidla najdete  
v našem katalogu  
svítidel.





U1 lighting CZE s.r.o.

Na Valentince 3336/4  
Praha 5 Smíchov

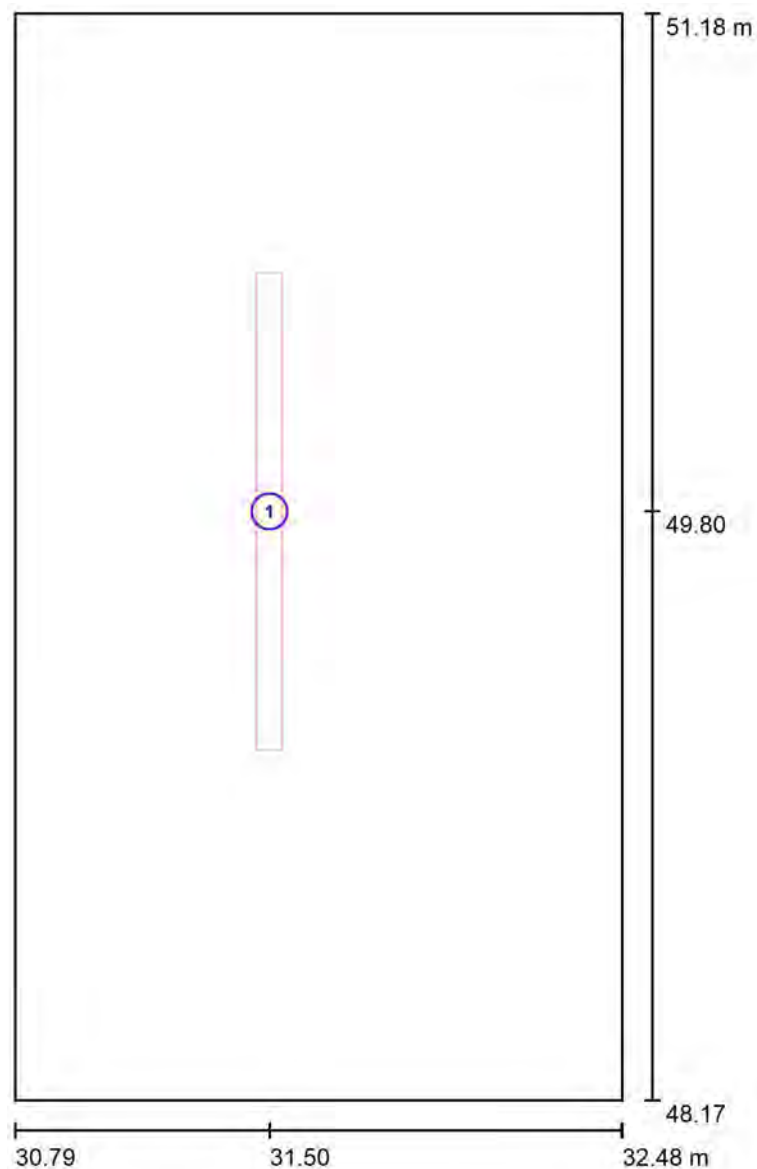
Zpracovatel Ing. Anna Martaus

Telefon

Fax

e-mail martaus@u1l.cz

## B-1.09 technická místnost VZT / Svítidla (situační plán)



Měřítko 1 : 21

### Kusovník svítidel

| Č. | ks | Označení  |
|----|----|---|
| 1  | 1  | LEDVANCE GmbH 4058075452152 DP SPECIAL 1200 42W/4000K WT IP67 |

U1 lighting CZE s.r.o.

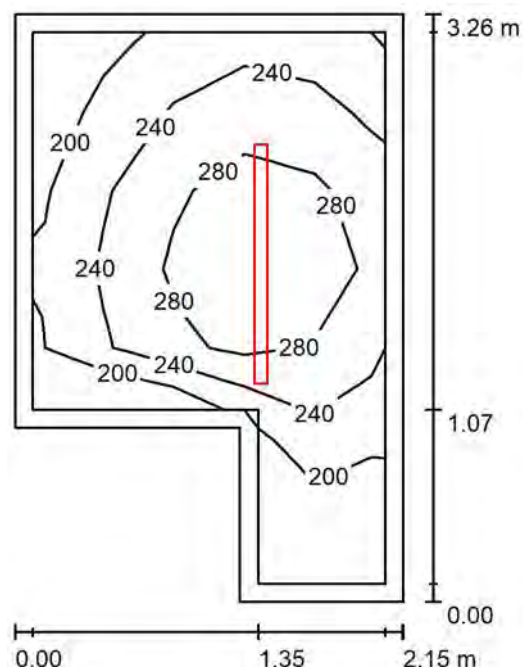
Na Valentince 3336/4  
Praha 5 Smíchov

Zpracovatel Ing. Anna Martaus

Telefon

Fax

e-mail martaus@u1l.cz

**B-1.11 Technická místnost - kotelna / Shrnutí**

Výška místnosti: 3.000 m, Montážní výška: 3.000 m, Činitel údržby: 0.75

Hodnoty v Lux, Měřítko 1:42

| Plocha             | $\rho$ [%] | $E_m$ [lx] | $E_{min}$ [lx] | $E_{max}$ [lx] | $E_{min} / E_m$ |
|--------------------|------------|------------|----------------|----------------|-----------------|
| Uživatelská úroveň | /          | 247        | 166            | 318            | 0.671           |
| Podlaha            | 20         | 164        | 110            | 199            | 0.675           |
| Strop              | 70         | 133        | 48             | 2162           | 0.358           |
| Stěny (6)          | 40         | 160        | 37             | 905            | /               |

**Uživatelská úroveň:**

Výška: 0.750 m  
 Rastr: 7 x 5 Body  
 Okrajová zóna: 0.100 m

**Kusovník svítidel**

| Č.      | ks | Označení (Opravný faktor)  | $\Phi$ (Svítidlo) [lm] | $\Phi$ (Zdroje:) [lm] | P [W] |
|---------|----|--|------------------------|-----------------------|-------|
| 1       | 1  | LEDVANCE GmbH 4058075452152 DP SPECIAL<br>1200 42W/4000K WT IP67 (1.000) | 5500                   | 5500                  | 42.0  |
| Celkem: |    |  | 5500                   | 5500                  | 42.0  |

Specifický příkon:  $7.23 \text{ W/m}^2 = 2.93 \text{ W/m}^2/100 \text{ lx}$  (Základní plocha:  $5.81 \text{ m}^2$ )



U1 lighting CZE s.r.o.

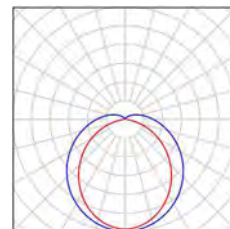
Na Valentince 3336/4  
Praha 5 Smíchov

Zpracovatel Ing. Anna Martaus  
Telefon  
Fax  
e-mail martaus@u1l.cz

## B-1.11 Technická místnost - kotelna / Kusovník svítidel

1 ks LEDVANCE GmbH 4058075452152 DP  
SPECIAL 1200 42W/4000K WT IP67  
C. výrobku: 4058075452152  
Světelný tok (Svítidlo): 5500 lm  
Světelný tok (Zdroje:): 5500 lm  
Výkon svítidla: 42.0 W  
Klasifikace svítidel dle CIE: 91  
Kód CIE Flux Code: 42 71 90 91 100  
Osazení: 1 x LED 4000K / CRI >= 80 (Opravný faktor 1.000).

Obrázek svítidla najdete  
v našem katalogu  
svítidel.





U1 lighting CZE s.r.o.

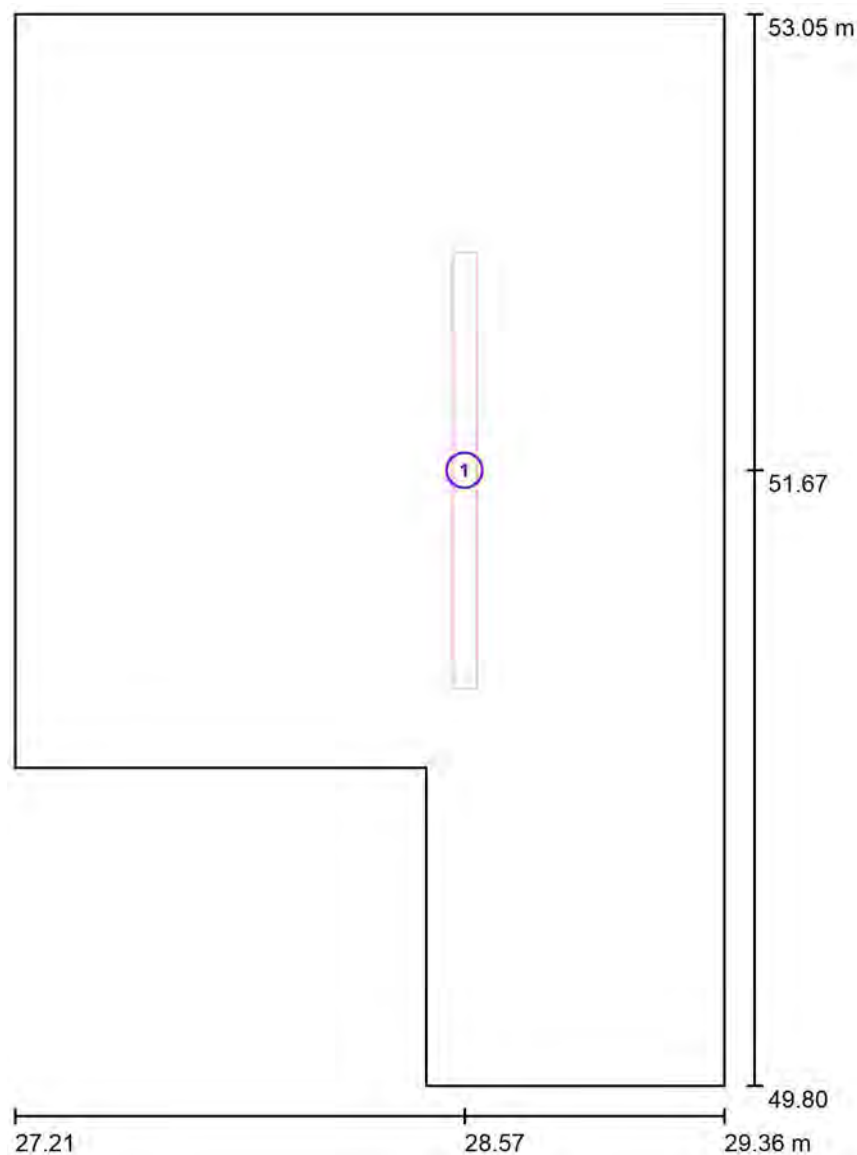
Na Valentince 3336/4  
Praha 5 Smíchov

Zpracovatel Ing. Anna Martaus

Telefon

Fax

e-mail martaus@u1l.cz

**B-1.11 Technická místnost - kotelna / Svítidla (situační plán)**

Měřítko 1 : 23

**Kusovník svítidel**

| Č. | ks | Označení  |
|----|----|---|
| 1  | 1  | LEDVANCE GmbH 4058075452152 DP SPECIAL 1200 42W/4000K WT IP67 |

U1 lighting CZE s.r.o.

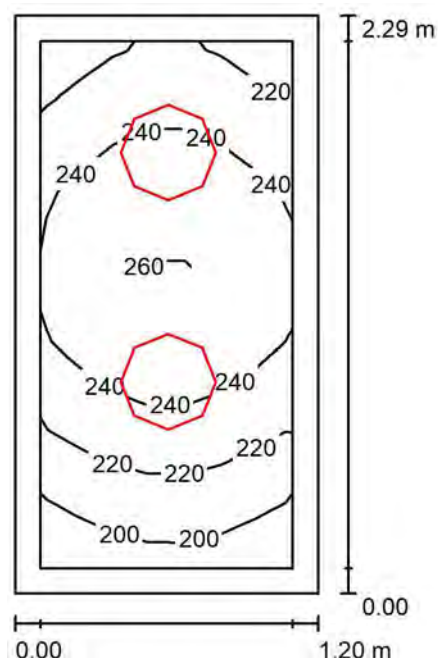
Na Valentince 3336/4  
Praha 5 Smíchov

Zpracovatel Ing. Anna Martaus

Telefon

Fax

e-mail martaus@u1l.cz

**B-1.13 WC / Shrnutí**

Výška místnosti: 3.000 m, Montážní výška: 3.000 m, Činitel údržby: 0.75

Hodnoty v Lux, Měřítko 1:30

| Plocha             | $\rho$ [%] | $E_m$ [lx] | $E_{min}$ [lx] | $E_{max}$ [lx] | $E_{min} / E_m$ |
|--------------------|------------|------------|----------------|----------------|-----------------|
| Uživatelská úroveň | /          | 234        | 196            | 262            | 0.836           |
| Podlaha            | 20         | 145        | 121            | 159            | 0.833           |
| Strop              | 70         | 106        | 60             | 156            | 0.565           |
| Stěny (4)          | 40         | 198        | 54             | 631            | /               |

**Uživatelská úroveň:**

Výška: 0.750 m  
 Rastr: 7 x 7 Body  
 Okrajová zóna: 0.100 m

**Kusovník svítidel**

| Č.      | ks | Označení (Opravný faktor)                                      | $\Phi$ (Svítidlo) [lm] | $\Phi$ (Zdroje:) [lm] | P [W] |
|---------|----|--|------------------------|-----------------------|-------|
| 1       | 2  | XAL 063-3238537O-10 SONO FLEX 350 trim e2 LED<br>830 O (1.000) | 1942                   | 1942                  | 15.9  |
| Celkem: |    |  | 3884                   | 3884                  | 31.8  |

Specifický příkon:  $11.57 \text{ W/m}^2 = 4.94 \text{ W/m}^2/100 \text{ lx}$  (Základní plocha:  $2.75 \text{ m}^2$ )



U1 lighting CZE s.r.o.

Na Valentince 3336/4  
Praha 5 Smíchov

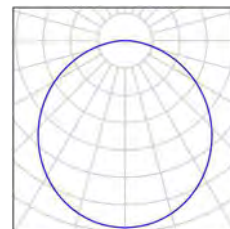
Zpracovatel Ing. Anna Martaus  
Telefon  
Fax  
e-mail martaus@u1l.cz

## B-1.13 WC / Kusovník svítidel

2 ks

XAL 063-3238537O-10 SONO FLEX 350 trim e2  
LED 830 O  
C. výrobku: 063-3238537O-10  
Světelný tok (Svítidlo): 1942 lm  
Světelný tok (Zdroje:): 1942 lm  
Výkon svítidla: 15.9 W  
Klasifikace svítidel dle CIE: 100  
Kód CIE Flux Code: 47 78 95 100 100  
Osazení: 1 x e2 LED 830 6LIP (Opravný faktor 1.000).

Obrázek svítidla najdete  
v našem katalogu  
svítidel.





U1 lighting CZE s.r.o.

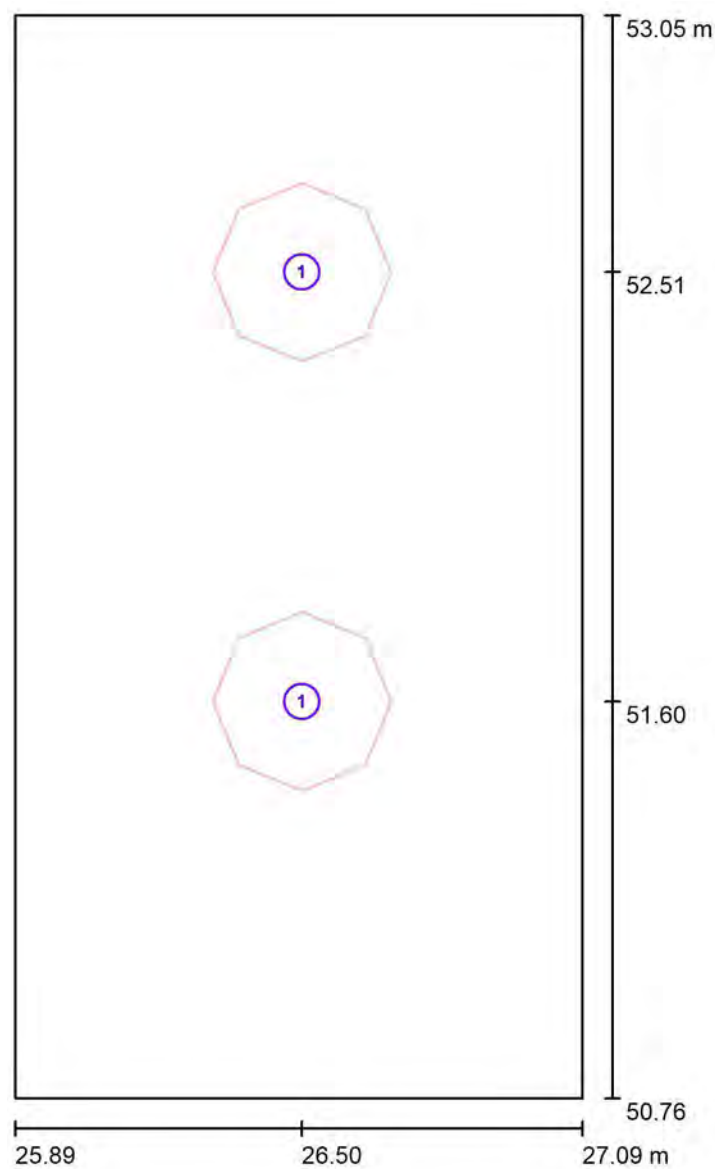
Na Valentince 3336/4  
Praha 5 Smíchov

Zpracovatel Ing. Anna Martaus

Telefon

Fax

e-mail martaus@u1l.cz

**B-1.13 WC / Svítidla (situační plán)**

Měřítko 1 : 16

**Kusovník svítidel**

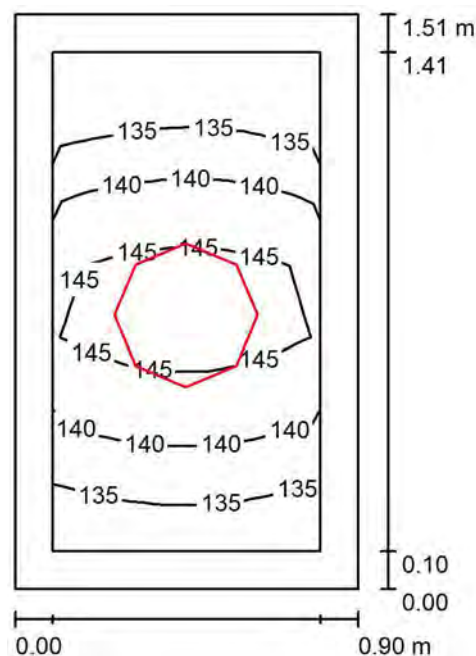
| Č. | ks | Označení  |
|----|----|---|
| 1  | 2  | XAL 063-3238537O-10 SONO FLEX 350 trim e2 LED 830 O |



U1 lighting CZE s.r.o.

Na Valentince 3336/4  
Praha 5 SmíchovZpracovatel Ing. Anna Martaus  
Telefon  
Fax  
e-mail martaus@u1l.cz

## Výlevka / Shrnutí



Výška místnosti: 3.000 m, Montážní výška: 3.000 m, Činitel údržby: 0.75

Hodnoty v Lux, Měřítko 1:20

| Plocha             | $\rho$ [%] | $E_m$ [lx] | $E_{min}$ [lx] | $E_{max}$ [lx] | $E_{min} / E_m$ |
|--------------------|------------|------------|----------------|----------------|-----------------|
| Uživatelská úroveň | /          | 140        | 130            | 147            | 0.933           |
| Podlaha            | 20         | 79         | 73             | 84             | 0.923           |
| Strop              | 70         | 101        | 65             | 149            | 0.640           |
| Stěny (4)          | 40         | 151        | 26             | 825            | /               |

## Uživatelská úroveň:

Výška: 0.750 m  
 Rastr: 7 x 7 Body  
 Okrajová zóna: 0.100 m

## Kusovník svítidel

| Č.      | ks | Označení (Opravný faktor)                                      | $\Phi$ (Svítidlo) [lm] | $\Phi$ (Zdroje:) [lm] | P [W] |
|---------|----|--|------------------------|-----------------------|-------|
| 1       | 1  | XAL 063-32385370-10 SONO FLEX 350 trim e2 LED<br>830 O (1.000) | 1942                   | 1942                  | 15.9  |
| Celkem: |    |  | 1942                   | Celkem: 1942          | 15.9  |

Specifický příkon:  $11.60 \text{ W/m}^2 = 8.31 \text{ W/m}^2/100 \text{ lx}$  (Základní plocha:  $1.37 \text{ m}^2$ )



U1 lighting CZE s.r.o.

Na Valentince 3336/4  
Praha 5 Smíchov

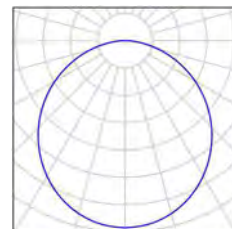
Zpracovatel Ing. Anna Martaus  
Telefon  
Fax  
e-mail martaus@u1l.cz

## Výlevka / Kusovník svítidel

1 ks

XAL 063-3238537O-10 SONO FLEX 350 trim e2  
LED 830 O  
C. výrobku: 063-3238537O-10  
Světelný tok (Svítidlo): 1942 lm  
Světelný tok (Zdroje): 1942 lm  
Výkon svítidla: 15.9 W  
Klasifikace svítidel dle CIE: 100  
Kód CIE Flux Code: 47 78 95 100 100  
Osazení: 1 x e2 LED 830 6LIP (Opravný faktor 1.000).

Obrázek svítidla najdete  
v našem katalogu  
svítidel.





U1 lighting CZE s.r.o.

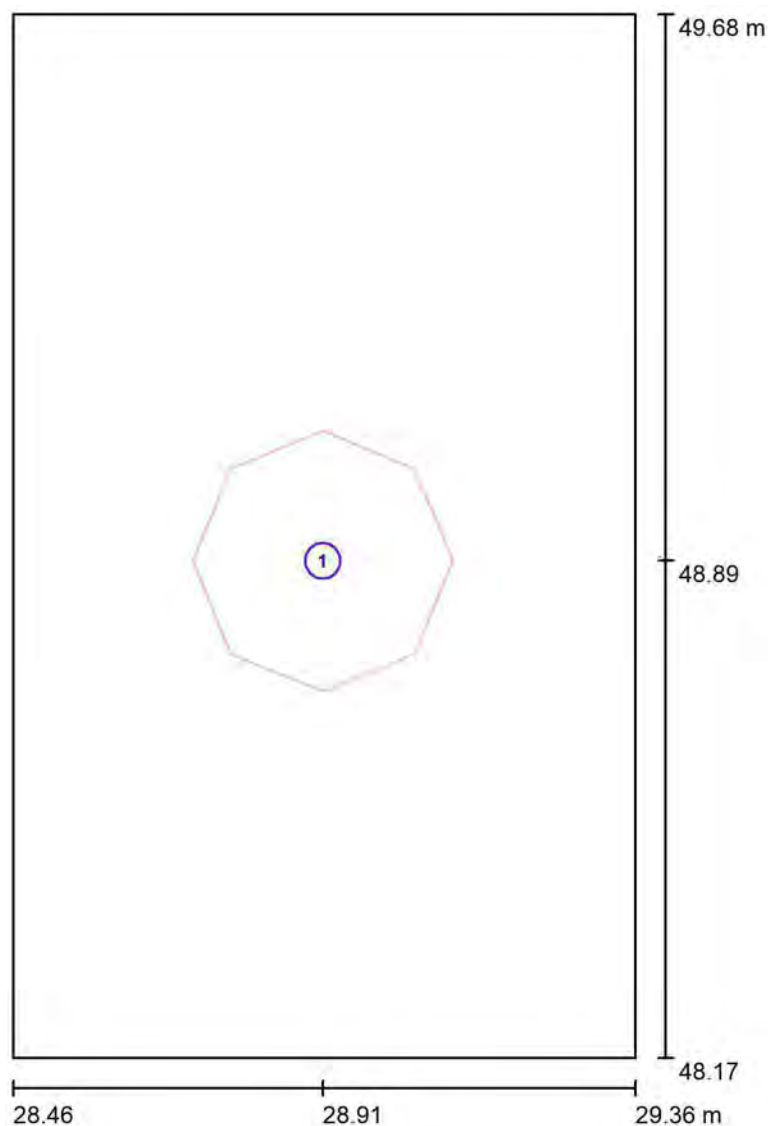
Na Valentince 3336/4  
Praha 5 Smíchov

Zpracovatel Ing. Anna Martaus

Telefon

Fax

e-mail martaus@u1l.cz

**Výlevka / Svítidla (situační plán)**

Měřítko 1 : 11

**Kusovník svítidel**

| Č. | ks | Označení  |
|----|----|---|
| 1  | 1  | XAL 063-3238537O-10 SONO FLEX 350 trim e2 LED 830 O |