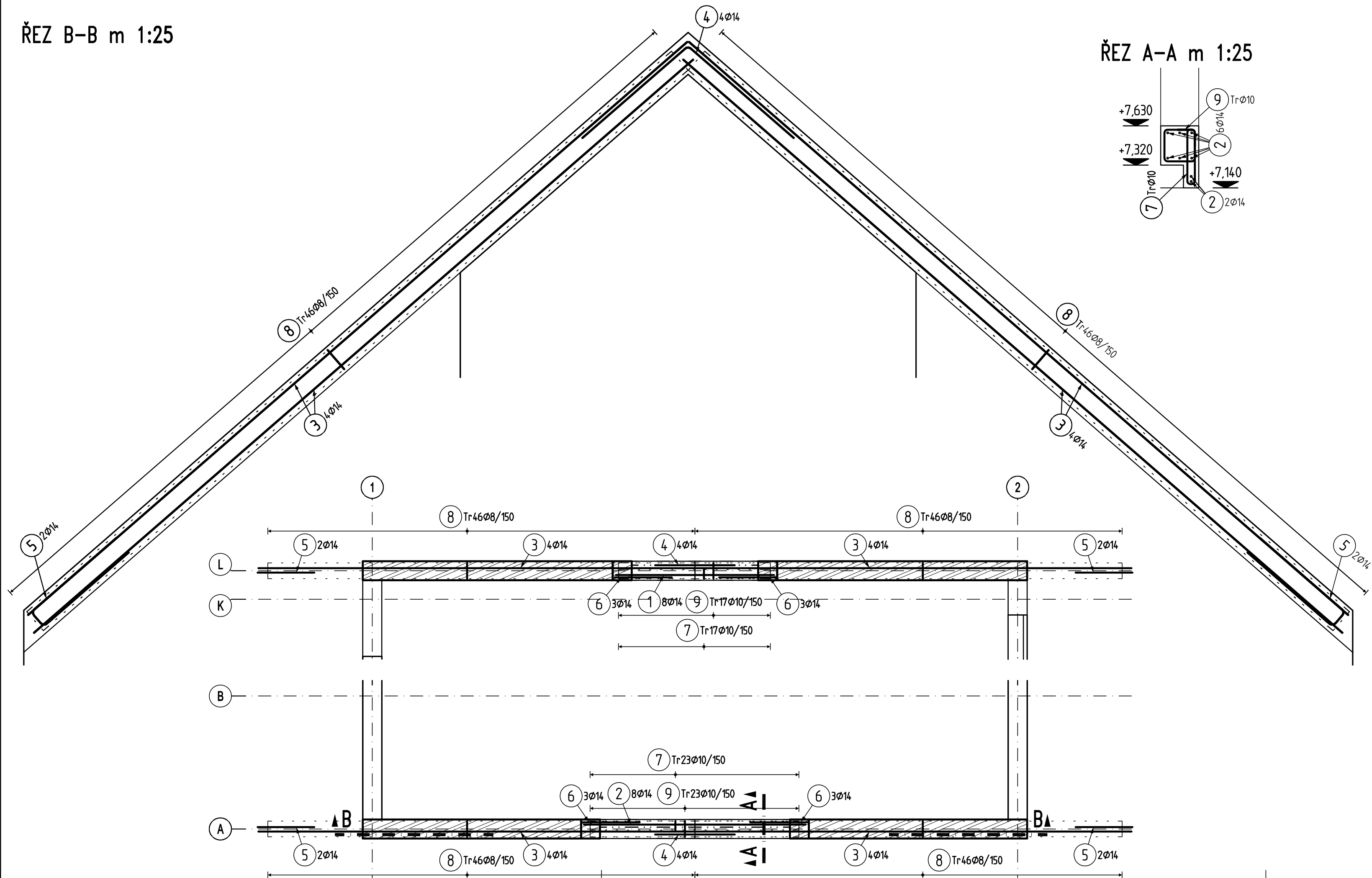
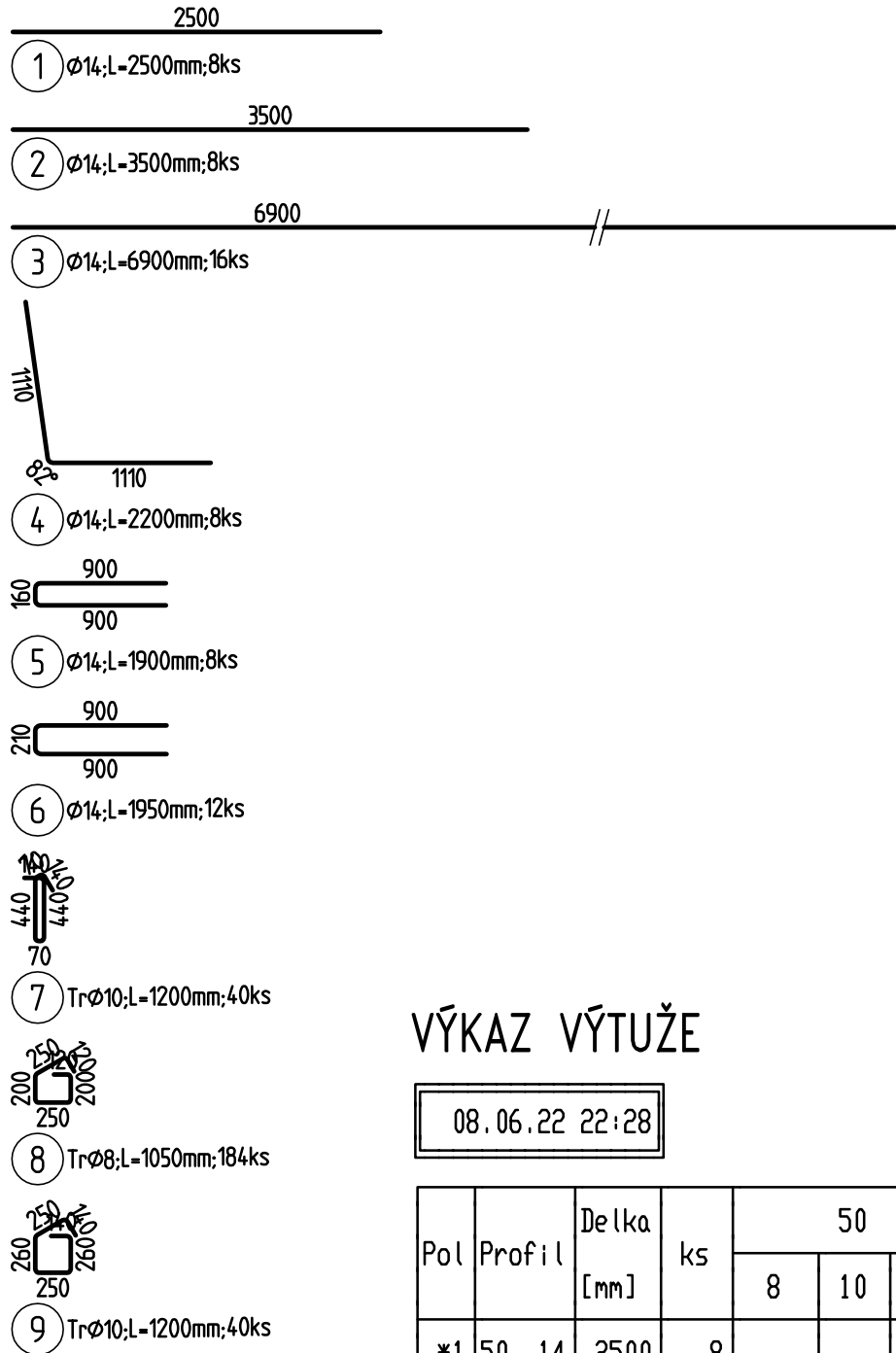


ŘEZ B-B m 1:25



ŘEZ A-A m 1:25

TVARY VLOŽEK



VÝKAZ VÝTUŽE

08.06.22 22:28					50		
Pol	Profil	Delka [mm]	ks		8	10	14
*1	50 14	2500	8				20.0
*2	50 14	3500	8				28.0
*3	50 14	6900	16				110.4
4	50 14	2200	8				17.6
5	50 14	1900	8				15.2
6	50 14	1950	12				23.4
7	50 10	1200	40		48.0		
8	50 8	1050	184	193.2			
9	50 10	1200	40		48.0		
CELKOVÁ DELKA [m]					193.2	96.0	214.6
HMOTNOST [kg]					76.2	59.2	259.3
CELKOVÁ HMOTNOST [kg]							394.7

POZNÁMKY

- PŘED BETONÁŽÍ JE NUTNÉ ZKOORDINOVAT PROSTUPY S VÝKRESY OSTATNÍCH PROFESÍ
- DODATEČNĚ PROVÁDĚNÉ OTVORY JE NUTNO ZKONZULTOVAT SE STATIKEM
- VÝŠKOVÉ KÓTY A TVARY DESEK JSOU POUZE ORIENTAČNÍ
- BEDNĚNÍ JE NUTNO PROVÁDĚT PODLE PLATNÉHO VÝKRESU TVARU
- VÝZTUŽ JDOUCÍ PŘES OTVORY ROZHRNOUT NEBO PROSTŘÍHNOUT
- VÝZTUŽ JE PROVEDENA DLE PODKLADŮ PLATNÝCH KE DNI ODEVZDÁNÍ
- PŘÍLOŽKY NEJSOU V ŘEZECH ZOBRAZOVÁNY
- NEKÓTOVANÉ PŘÍLOŽKY JSOU UMÍSTĚNY OSOVĚ, ŠÍŘKA POLE JE OD HRANY KONSTRUKCE V NÁSOBKU ROZTEČE VLOŽEK, POKUD NENÍ UVEDENO JINAK
- ZÁMKY TRMINKŮ PROSTŘÍDAT

C25/30	Ø8	Ø10	Ø12	Ø14	Ø16	Ø18	Ø20	Ø22	Ø25
PŘÍZNIVÁ POLOHA VÝZTUŽE									
PŘESAHOVÁ DÉLKA	480	600	720	840	960	1080	1200	1320	1500
KOTEVNÍ DÉLKA	320	400	480	560	640	720	800	880	1000
NEPŘÍZNIVÁ POLOHA VÝZTUŽE (VÝZTUŽ JE NAD BEDNĚNÍM 250 mm a výše)									
PŘESAHOVÁ DÉLKA	690	860	1030	1200	1370	1540	1710	1890	2140
KOTEVNÍ DÉLKA	460	570	690	800	910	1030	1140	1260	1430

dle ČSN EN 1992-1-1; beton dle ČSN EN 206-1-Z3; ocel BSt 500, fyk=500MPa

BETON

SPECIFIKACE DLE
NAVRŽENO DLE
KRYTÍ DOLNÍ
KRYTÍ HORNÍ

C25/30

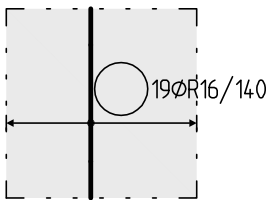
VÝKRESU TVARU
PODLE ČSN EN 206 Z3, ČSN EN 13670
25 mm
25 mm

OCEL

B 500 B

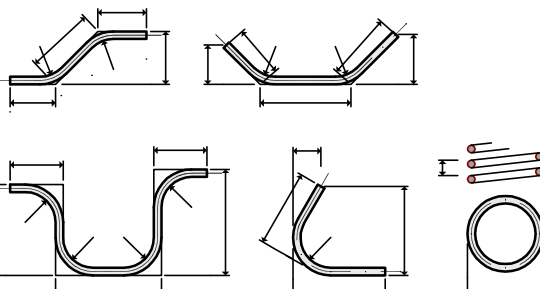
UVADENE DELKY JSOU VZTAŽENY K VNEJŠIMU LICI PRUTU.
POLOMERY OBLOUKU JSOU POLOMERY OHYBACÍCH TRNU,
NEZNACENE POLOMERY JSOU 1/2 Øm,min (TAB. 8.1).
NEZNACENE UHLY JSOU 45°, 90° resp 180°.
ROVNE VLOŽKY JSOU VE VÝKAZU OZNACENE '*'.
CELKOVÉ DELKY VLOŽEK JSOU STRIZNE DELKY.

PŘÍLOŽKY

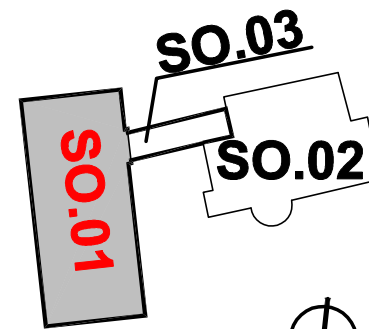


ZPŮSOB KÓTOVÁNÍ VLOŽEK

podle ČSN EN ISO 4066



SCHEMA OBJEKTU



± 0,000 = 325,370 m.n.m. (PŘÍSTAVBY)

TeAnau s.r.o. Čerčanská 624/8 140 00 Praha 4 IČ: 01828894		TeAnau		název a místo stavby: MŠ Libocká - celková rekonstrukce stávající vily, přístavba výtahu a objektu mateřské školy	
generální projektant:		investor:		Libocká 148, 161 00 Praha 6	
Ing. Radek Krýža		část:		Městská část Praha 6, Čs.armády 23, 160 52 Praha 6	
spoluautoři:		zodp. p:		D.1.2 - STAVEBNÉ KONSTRUKČNÍ ŘEŠENÍ	
Ing. Václav Bendík		výkres:		Ing. Jan Tvardík	
		stupeň:		2. Nadzemní podlaží - výkres výztuže věnců	
				DOKUMENTACE PRO PROVÁDĚNÍ STAVBY (DPS)	
datum:		měřítko:		paré:	
3/2022		1:100			
				číslo výkresu:	
				LIB-B_DPS_D.1.2_21_00	