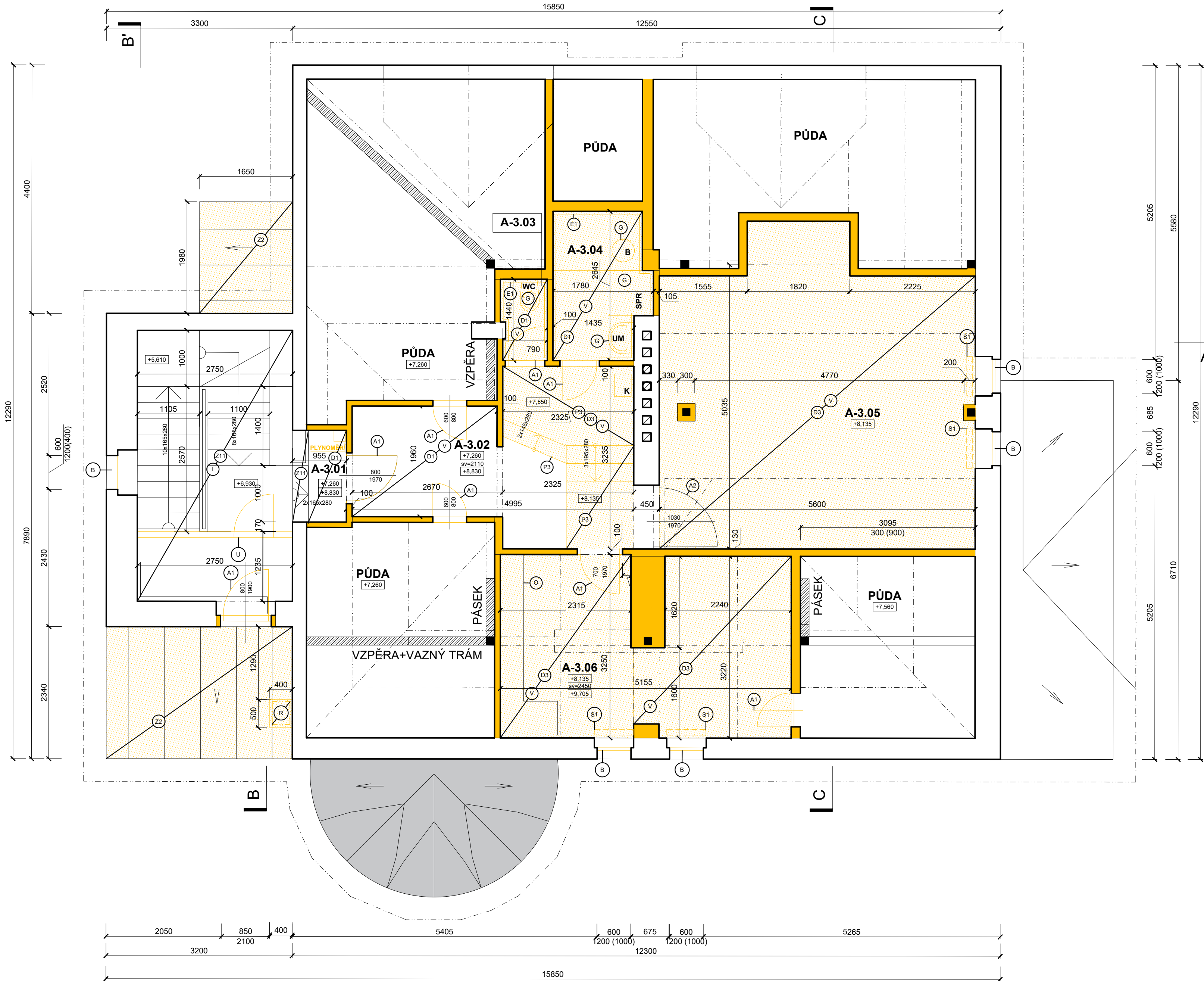


A



POZNÁMKA

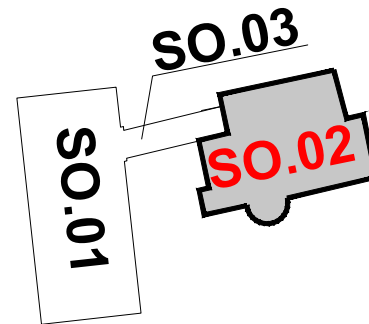
- VZHLÉDEM K CHARAKTERU STAVBY REKONSTRUKCE JE NUTNÉ VEŠKERÉ ROZMĚRY OVĚŘOVAT NA STAVBĚ A ODCHYLKY OD PROJEKTOVÉ DOKUMENTACE KONZULTOVAT S PROJEKTANTEM
- DODAVATEL VYPRACUJE VLASTNÍ POSTUP BOURACÍCH PRACÍ A PŘEDLOŽÍ GP A TDI K ODSOULHASENÍ.
- BOURÁNÍ NOSNÝCH KONSTRUKCÍ JEN S PŘEDCHOZÍM STATICKÝM ZAJIŠTĚNÍM DLE STATICKÉ ČÁSTI. V PŘÍPADĚ NESROVNALOSTI NEPRODLENĚ KONTAKTOVAT PROJEKTANTA STATIKA.
- NEDÍLNOU SOUČÁSTÍ DOKUMENTACE JE KNIHA DETAILŮ, TECHNICKÁ ZPRÁVA A VÝKAZ VÝMĚR
- DĚLKOVÉ KÓTY UVEDENY V MILIMETRECH, VÝŠKOVÉ V METRECH
- VEŠKERÉ BOURANÉ NOSNÉ KONSTRUKCE BUDOU PŘEDEM STATICKY ZAJIŠTĚNY DLE STAVEBNĚ-KONSTRUKČNÍ ČÁSTI D1.2
- KÓTY BOURANÝCH KONSTRUKCÍ MAJÍ INFORMATIVNÍ CHARAKTER, OSAZENÍ NOVÝCH PRVKŮ DLE NAVRŽENÉHO ŘEŠENÍ
- STĚNY: OMÍTKY STÁVAJÍCÍCH KOMINOVÝCH TĚLES A STĚN BUDOU ODSTRANĚNY V PLNÉM ROZSAHU, VČ. PROŠKRABNUTÍ SPÁR
- DVEŘE URČENÉ K REPASI BUDOU ODBORNĚ DEMONTOVÁNY
- PŘED DEMONTÁŽÍ DVEŘÍ BUDOU DEMONTOVÁNY VŠECHNY GARNYŽE A PRVKY BRÁNÍCÍ VÝMĚNĚ VÝPLNĚ.
- PŘED ZPRACOVÁNÍM DODAVATELSKÉ DOKUMENTACE A ZADÁNÍM VÝROBKU DO VÝROBY JE NUTNO PŘEDLOŽIT VÝROBNÍ DOKUMENTACI K ODSOULHASENÍ
- PŘESNÉ ROZMĚRY DVEŘÍ BUDOU STANOVENY DLE VÝROBNÍ DOKUMENTACE DODAVATELE NA ZÁKLADĚ SKUTEČNÉHO ZAMĚŘENÍ STÁVAJÍCÍHO STAVU
- TATO DOKUMENTACE NENAHRAŽUJE DODAVATELSKOU A DÍLENSKOU DOKUMENTACÍ.

LEGENDA MATERIÁLŮ

- STÁVAJÍCÍ KONSTRUKCE
- STÁVAJÍCÍ MONOLITICKÉ K-CE
- BOURANÉ KONSTRUKCE
- BOURANÉ KONSTRUKCE V POHLEDU
- BOURANÉ KONSTRUKCE SE STATICKÝM ZAJIŠTĚNÍM
- DEMONTÁŽ VENKOVNÍCH ZPEVNĚNÝCH PLOCH (BET. OKAPOVÝ CHODNÍK) dle K2
- DEMONTÁŽ VENKOVNÍCH ZPEVNĚNÝCH PLOCH (ZÁMKOVÁ DLAŽBA) dle K1
- DEMONTÁŽ KERAMICKÉ STŘEŠNÍ KRYTINY
- STÁVAJÍCÍ PLECHOVÁ STŘEŠNÍ KRYTINA

D1: A-3.01, A-3.02, A-3.03, A-3.04  
D3: A-3.02, A-3.05, A-3.06

SCHÉMA OBJEKTU



OBJEKT	Č. M.	NÁZEV MÍSTNOSTI	PLOCHA m²	POVRCHY A ÚPRAVY		
				PODLAHA	STĚNY	STROPY
				VINYL	OMÍTKA + MALBA	OMÍTKA + MALBA
SO.02 (A)	3.01	Schodiště	###	VINYL	OMÍTKA + MALBA	OMÍTKA + MALBA
	3.02	Vstupní hala	###	VINYL	OMÍTKA + MALBA	OMÍTKA + MALBA
	3.03	WC	###	KERAM.DLAŽBA	KERAMICKÝ OBKLAD/OMÍTKA + MALBA	OMÍTKA + MALBA
	3.04	Koupelna	###	KERAM.DLAŽBA	KERAMICKÝ OBKLAD/OMÍTKA + MALBA	OMÍTKA + MALBA
	3.05	Pokoj	###	VINYL	OMÍTKA + MALBA	OMÍTKA + MALBA
	3.06	Kuchyň	###	VINYL	OMÍTKA + MALBA	OMÍTKA + MALBA
	PLOCHA CELKEM		###			

POSTUP BOURACÍCH PRACÍ A DEMONTÁŽÍ (PŘED ZAPOČETÍM BOURACÍCH PRACÍ A DEMONTÁŽÍ NUTNO ODPOJIT DOTČENÉ INŽENÝRSKÉ SÍTĚ A ZAŘÍZENÍ !!!)

- DEMONTÁŽ DVEŘÍ VČETNÉ ŽÁRUBNĚ A PRAHU
- DEMONTÁŽ DVEŘÍ PRO NÁSLEDNOU REPASI
- DEMONTÁŽ DVEŘÍ VČETNÉ ŽÁRUBNĚ A PRAHU, DVEŘE BUDOU SLOUŽIT JAKO ŠABLONA K VÝROBĚ REPLIKY
- DEMONTÁŽ OKENNÍCH VÝPLNÍ VČETNÉ VNITŘNÍCH A VNĚJŠÍCH PARAPETŮ
- VYBOURÁNÍ NÁŠLAPNÉ VRSTVY PODLAHY (keramická dlažba) VČETNÉ PODKLADNÍCH VRSTEV V 1.PP + VYBOURÁNÍ STÁVAJÍCÍHO TERÉNU NA ÚROVEŇ -2,430
- VYBOURÁNÍ KOMPLETNÍ SKLADBY PODLAHY 1.PP NA ÚROVEŇ -2,430 (nášl. vrstva - beton, cementový potěr 150 mm + zbytek tl. rostlý terén)
- VYBOURÁNÍ NÁŠLAPNÉ VRSTVY PODLAHY 1.PP NA ÚROVEŇ -2,430 (nášl. vrstva - lino, cementový potěr 150 mm + zbytek tl. rostlý terén)
- VYBOURÁNÍ NÁŠLAPNÉ VRSTVY PODLAHY 1.PP NA ÚROVEŇ -2,430 (nášl. vrstva - koberec, cementový potěr 150 mm + zbytek tl. rostlý terén)
- VYBOURÁNÍ NÁŠLAPNÉ VRSTVY PODLAHY 1.PP NA ÚROVEŇ -2,430 (nášl. vrstva - teraco, cementový potěr 150 mm + zbytek tl. rostlý terén)
- VYBOURÁNÍ NÁŠLAPNÉ VRSTVY PODLAHY (keramická dlažba) VČETNÉ PODKLADNÍCH VRSTEV V 1.-3.NP
- VYBOURÁNÍ NÁŠLAPNÉ VRSTVY PODLAHY (koberec) VČETNÉ PODKLADNÍCH VRSTEV V 1.-3.NP
- VYBOURÁNÍ NÁŠLAPNÉ VRSTVY PODLAHY (laminát) VČETNÉ PODKLADNÍCH VRSTEV V 1.-3.NP
- VYBOURÁNÍ NÁŠLAPNÉ VRSTVY PODLAHY (PVC emailový nátěr) VČETNÉ PODKLADNÍCH VRSTEV V 1.-3.NP
- DEMONTÁŽ KERAMICKÉHO OBKLADU
- DEMONTÁŽ EMAILOVÉHO NÁTERU
- DEMONTÁŽ DŘEVĚNÉHO OBKLADU
- DEMONTÁŽ KOBERCE
- DEMONTÁŽ ZÁMEČNICKÝCH VÝROBKŮ (MŘÍZE, ZÁBRADLÍ, DVÍŘKA)
- DEMONTÁŽ ZAŘÍZOVACÍCH PŘEDMĚTŮ
- DEMONTÁŽ GASTROTECHNOLOGIE, USKLADNĚNÍ - BUDE ZPĚTNĚ POUŽITA
- DEMONTÁŽ PODLAHOVÉ KRYTINY V PROSTORU SCHODIŠTĚ A NA SCHODIŠTÍ (LINOLEUM)
- VYBOURÁNÍ KOMPLETNÍ SKLADBY ZVÝŠENÉ PODLAHY V PROSTORU POD SCHODIŠTĚM V 1.PP NA ÚROVEŇ -2,430 (nášl. vrstva - beton, cementový potěr 150mm + zbytek tloušťky rostlý terén)
- DEMONTÁŽ VENKOVNÍCH ZPEVNĚNÝCH PLOCH (ZÁMKOVÁ DLAŽBA) S=170m²
- DEMONTÁŽ VENKOVNÍCH ZPEVNĚNÝCH PLOCH (BET. OKAPOVÝ CHODNÍK) S=30m²
- PROVEDENÍ ODKOPU ZEMINY OKOLO OBJEKTU
- DEMONTÁŽ VÝTAHU, USKLADNĚNÍ - BUDE ZPĚTNĚ POUŽIT
- DEMONTÁŽ DŘEVĚNÉ VESTAVBY MEZIPATRA
- DEMONTÁŽ STÁVAJÍCÍHO HYDRANTU
- DEMONTÁŽ KUCHYŇSKÉ LINKY VČ. ZAŘÍZOVACÍCH PŘEDMĚTŮ
- DEMONTÁŽ STÁVAJÍCÍHO INTERIÉROVÉHO SCHODIŠTĚ
- DEMONTÁŽ DŘEVĚNÝCH PRKEN ZE SPODNÍ STRANY INTERIÉROVÉHO SCHODIŠTĚ
- DEMONTÁŽ STÁVAJÍCÍ DŘEVĚNÉ KONSTRUKCE VVÝŠENÉ PODLAHY
- VYBOURÁNÍ ČÁSTI STROPNÍ K-CE PRO VEDENÍ VZT
- DEMONTÁŽ STÁVAJÍCÍCH RADIÁTORŮ
- DEMONTÁŽ KRYTŮ PRO STÁVAJÍCÍ RADIÁTORY
- VYBOURÁNÍ ZDIVA POD OKNEM - VYTVOŘENÍ NIKY PRO RADIÁTOR
- DEMONTÁŽ STÁVAJÍCÍHO PODHLEDU
- DEMONTÁŽ DŘEVĚNÉ PRÍČKY
- DEMONTÁŽ SDK PODHLEDU VČ. NOSNÉ PODKONSTRUKCE A TEPELNÉ IZOLACE
- VYBOURÁNÍ ZDĚNÉ NIKY S PLECHOVÝMI DVÍŘKY
- DEMONTÁŽ KAMENNÝCH STUPŇŮ SCHODIŠTĚ, JEJICH USKLADNĚNÍ PRO CELKOVOU REPASI A ZPĚTNOU MONTÁŽ
- DEMONTÁŽ STAVEBNÍ VANIČKY ŠKRABKY BRAMBOR
- DEMONTÁŽ KERAMICKÉ KRYTINY BRAMAC GLASIC S POSYPEM, USKL. PRO ZPĚTNOU MONTÁŽ, VČ. STŘEŠNÍCH LATÍ A KONTRALATÍ A POJISTNÉ FOLIE
- DEMONTÁŽ KRYTINY Z MĚDĚNÉHO PLECHU
- DEMONTÁŽ KLEMPÍRSKÝCH PRVKŮ STŘECHY
- DEMONTÁŽ LÁVEK PRO POHYB NA STŘEŠE
- DEMONTÁŽ STŘEŠNÍHO OKNA
- VYBOURÁNÍ ZHLAVÍ KOMÍNA NA ÚROVNEŇ STROPU 3.NP
- DEMONTÁŽ HLAVIC ZTI
- ÚPRAVA A DEMONTÁŽ ČÁSTI KROVU PRO NÁPOJENÍ SPOJOVACÍHO KORIDORU
- DEMONTÁŽ KLEMPÍRSKÝCH PRVKŮ NA FASÁDĚ
- DEMONTÁŽ OKENNÍ VÝPLNĚ PRO NÁSLEDNOU REPASI, DEMONTÁŽ PARAPETŮ
- DEMONTÁŽ KOMPLETNÍHO DŘEVĚNÉHO SCHODIŠTĚ VČETNÉ VŠECH PRVKŮ ZÁBRADLÍ A OBKLADŮ STĚN, JEJICH USKLADNĚNÍ PRO CELKOVÉ ZREŠTAUROVÁNÍ A ZPĚTNOU MONTÁŽ

± 0,000 = 325,370 m.n.m. (PŘÍSTAVBY)

± 0,000 = 326,940 m.n.m. (VILY)

!!! PŘED ZAHAJENÍM ZEMNÍCH PRACÍ NUTNO VYZVAT SPRÁVCE PODZEM. SÍTÍ K VYTÝČENÍ POLOHY SÍTÍ A ZEMNÍ PRÁCE V BLÍZKOSTI PODZEM. VEDENÍ PROVÁDĚT ZA DOZORU TĚCHTO SPRÁVCŮ

 Sibre s.r.o.			název a místo stavby: <b>MŠ Libocká - celková rekonstrukce stávající vily, přístavba výtahu a objektu mateřské školy</b> Libocká 148, 161 00 Praha 6		SO.02
generální projektant:			investor:		
Ing. Radek Krýza			Městská část Praha 6, Čs.armády 23, 160 52 Praha 6		
spoluautoři:			část: <b>D.1.1 - ARCHITEKTONICKO STAVEBNÍ ČÁST</b>		
Ing. arch. Petr Brzobohatý			zodp. p: Ing. Radek Krýza		
Ing. arch. Gabriela Brzobohatá			výkres: <b>Půdorys 3.NP - bourací práce</b>		
			stupeň: DOKUMENTACE PRO PROVEDENÍ STAVBY		
datum:	měřítko:	paré:	číslo výkresu:		
03/2022	1:50		<b>LIB-A_DPS_D.1.1_103B_00</b>		