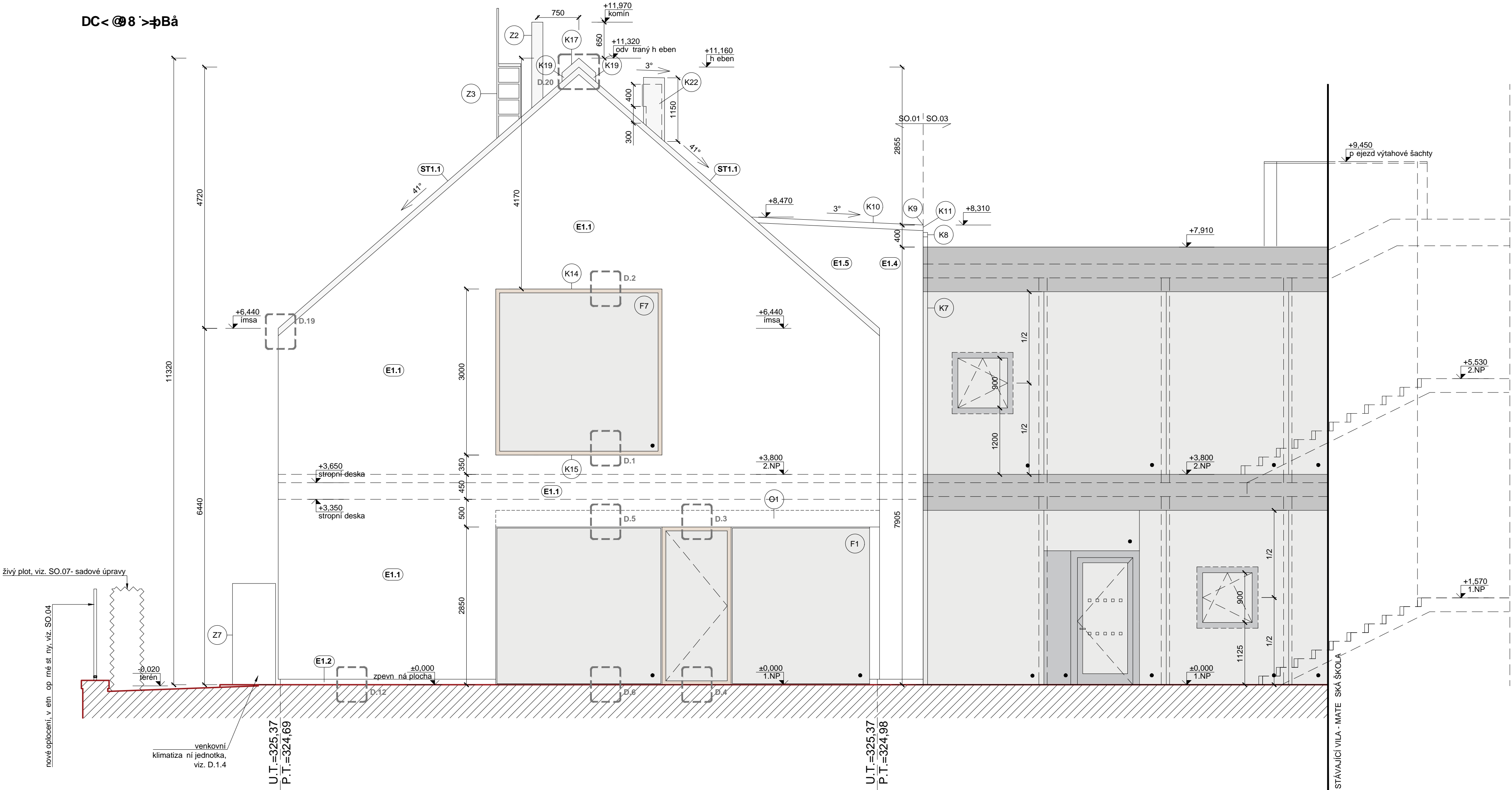


DC< @8 '>#Bā



LEGENDA MATERIÁL :

- NAVRŽENÝ TERÉN
- SKLENĚNÉ VÝPLN
- SKLENĚNÉ VÝPLN
- DŘEVĚNÉ RÁMY OKEN / DVEŘÍ
- FALCOVANÁ PLECHOVÁ STŘECHA
- ROSTLÝ TERÉN- ZHUTNĚNÝ
- POPÍNÁVÁ ZELENINA - VIZ. SADOVÉ ÚPRAVY - S.07
- FIXNÍ ZASKLENÍ

LEGENDA MATERIÁL :

(S1.1) SKLADBY KONSTRUKCÍ

LEGENDA VÝROBK :

- DVEŘE
- OKNA
- KLEMPÍŘSKÉ VÝROBKY
- ZÁMEČNICKÉ VÝROBKY
- OSTATNÍ VÝROBKY

POZNÁMKY OBECN :

- DOKUMENTACE NENAHRAŽUJE DÍLENSKOU ANI VÝROBNÍ DOKUMENTACI
!?'CBGHFI ?79 GH B'5'GHFCD '>GCI ?'F9G@BM5 ?'6 HCJáBM69NJFGHJ'CA	?
5'C6?'@8 '....
- NEDÍLNOU SOUČÁSTÍ DOKUMENTACE JE TECHNICKÁ ZPRÁVA
- V KONSTRUKCÍCH S POŽADOVANOU POŽÁRNÍ NEBO AKUSTICKOU ODOLNOSTÍ
NUTNO OSADIT ATESTOVANÉ VÝROBKY
- STANDARDY UVEDENÉ PROJEKTANTEM JSOU NAVRŽENY JAKO KVALITATIVNĚ MINIMÁLNÍ
- VEŠKERÉ ROZMĚRY NUTNO OVĚŘIT NA STAVBĚ
- VEŠKERÉ ODCHYLKY OD TĚTO DOKUMENTACE, KTERÉ BUDOU ZJIŠTĚNÝ BĚHEM STAVBY, BUDOU NEPRODLENĚ EŠENY VE SPOLUPRÁCI S GENERÁLNÍM PROJEKTANTEM
- NAD OKNY BUDOU OSAZENY SKRYTÉ ŽALUZIE V ETNĚNÍ IZOLACE VIZ. TABULKA OSTATNÍCH VÝROBK
- OKNA BUDOU PROVEDENA JAKO DŘEVĚNÁ "BEZRÁMOVÁ", POUZE V PŘÍPADĚ, KTERÁ SE OTVÍRÁ, BUDE MÍT VIDITELNÝ DŘEVĚNÝ RÁM, NAPŘ. REF. VÝR. OKNA JÁNOŠÍK
- VEŠKERÉ ZÁMEČNICKÉ A KLEMPÍŘSKÉ PRVKY NA FASÁDĚ A STŘEŠE BUDOU V RAL 9010 SHODNĚ S KRYTINOU STŘECHY, BARVA- BÍLÁ
- NA STŘEŠE BUDE OSAZEN BEZPEČNOSTNÍ SYSTÉM PROTI PÁDU OSOB, UMOŽNĚJÍCÍ OBLUHU STŘECH (SYSTÉMOVÉ EŠENÍ)
- HYDROIZOLACE SPODNÍ STAVBY NUTNO VYTÁHNOUT DO VÝŠKY MIN. 300MM NAD UPRAVENÝ TERÉN
- SOKL BUDE PROVEDEN DO VÝŠKY MAX. 100MM NAD UPRAVENÝ TERÉN
- NÁPOJENÍ JEDNOTLIVÝCH KONSTRUKCÍ BUDE EŠENO SYSTÉMOVÝM EŠENÍM VÝROBCE
- NÁŠLAPNÁ VRSTVA TERASY NA TERÉNU JE VYROVNANÁ REKTIFIKAČNÍMI TER. I, NÁŠLAPNÁ VRSTVA TERASY JE VE SHODNĚ VÝŠCE S INTERIÉROVOU PODLAHOU (BEZBARIÉROVÉ EŠENÍ)
- KONTROLNÍ OTVORY JSOU OPATŘENY REVIZNÍMI DVĚŘKY S POŽÁRNÍ ODOLNOSTÍ (VIZ. ZPRÁVA PB)
- PŘESAH TEPELNÉ IZOLACE PŘES RÁM OKNA JE MIN. 30MM
- OTVORY V NOSNÝCH KONSTRUKCÍCH VIZ. ČÁST D.1.2 STAVEBNÍ KONSTRUKCE EŠENÍ TĚTO PD
- EŠENÍ ZÁKLADOVÝCH PASŮ VIZ. D.1.2. STAVEBNÍ KONSTRUKCE EŠENÍ TĚTO PD
- VEŠKERÉ PROSTUPY STŘEŠNÍM PLÁŠTĚM NUTNÉ TEPELNĚ IZOLOVAT
- VEŠKERÉ PROSTUPY HYDROIZOLACÍ BUDOU DODATEČNĚ DOTYČNÝMI MANŽETOU NEBO SPECIÁLNÍM TMELEM
- NÁPOJENÍ RŮZNÝCH MATERIÁLŮ (KERAMICKÉ ZDVO, YTONG, ŽB...) BUDOU PŘETAŽENY PERLINKOU, BUDE PROVEDENA BANDÁŽ Z DŘEVU ZAMEZENÍ PRASKÁNÍ VE SPOJÍCH
! 'ND9JB Bv D@C7 <M.J-N"GC"\$' ?'CAI B-7579
!'B5'GH 9ü9 6I 89'CG5N9B'69ND9 BCGBáGMGHvA'DFCH=Da8I 'CGC6ŽI ACb I >#áC6G@ <I 'GH 97 < 'GH 97 <5'CD5H 9B5'GMGHvACJ A=GB <C@AM'HM 9'J 9HB 'cá? 'LF9: 'J F"DF9: 5'J'F5 @G-C8Bv @9 GH 9üBá?FMHBCI
!'J9Ü?9Fv 'HF1 <@ G?y'J FC6?MfU 9HB 'D5F5D9H "L">GCI 'GCI áGHáDFC>9?HI 'BH9F≠FI

-\$\$\$\$'1' &'ž (\$a 'b'a "fU=QML -\$\$\$\$'1' &)ž &'\$a 'b'a "fD áGH5J6ML

!!! D 98'N5<á>9BÁ'N9AB7< DF57áBI HBC'JMN5HGDFáJ79'DC8N9A"GHá? 'JMM 9BáDC@C'MGHá5'N9ABá DFá79'J'6 @N?CGH=DC8N9A"J989BáDFCJá8 HN5'8CNCFI 'H 7<HC'GDFáJ7

název a místo stavby: Aü'@VcWz'I'W'c_jz'fY_cbgfhi_W'ghzj_U'W'j j'nž d ghj VUj HJ i 'UcV'Y'h i'auY g'f'y'c'm		SO.01
Libocká 148, 161 00 Praha 6		
generální projektant:	investor:	Místská část Praha 6, s. armády 23, 160 52 Praha 6
Ing. Radek Krýza	ást:	8'%'%'5'F7<#9?HCB7?C'GH5J96Bá áGH'
spoluauto i:	zodp. p:	Ing. Radek Krýza
Ing. arch. Petr Brzobohatý	výkres:	Dcl'YX'jyb†
Ing. arch. Gabriela Brzobohatá	stupe :	DOKUMENTACE PRO PROVÁDĚNÍ STAVBY (DPS)
datum:	mřítko:	paré:
03/2022	1:50	
islo výkresu: LIB-B_DPS_D.1.1_303_00		

G7<vA5'C6>9?HI

SO.03

SO.02

SO.01