



datum 10/30/2017

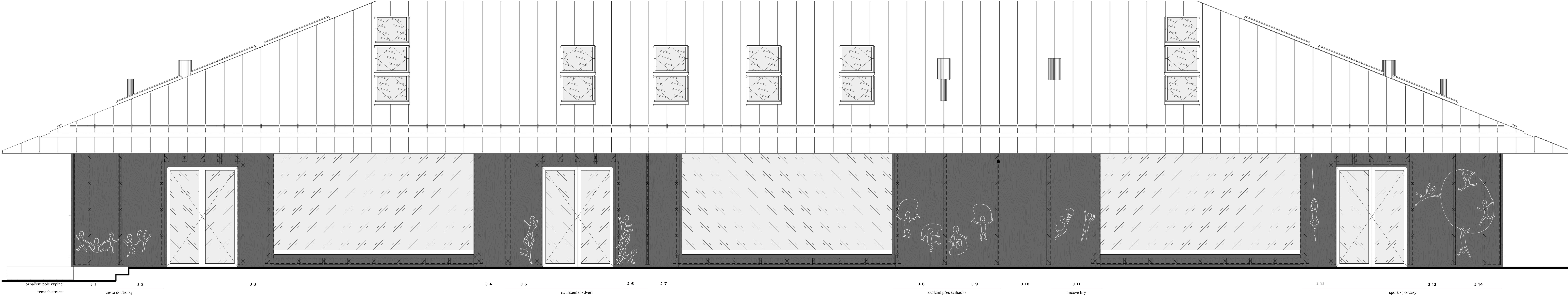


Součástí dokumentace jsou zdrojové soubory ve formátu PNG, které souží k přenesení ilustrace na fasádu. Zdrojové soubory jsou rozděleny na jednotlivá pole. Pro přenesení ilustrace na fasádu bude použita projekce na fasádu a následné překreslení ilustrace.

Před realizací ilustrace bude provedena revize skutečných rozměrů stavby. Případné změny budou konzultovány s autorkou ilustrace.

## meritko 1:25

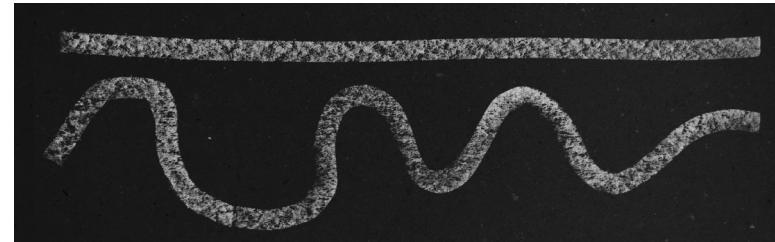




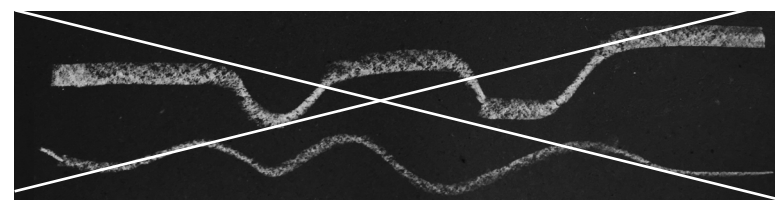
#### Technické zpracování ilustrace

Součástí dokumentace jsou zdrojové soubory ve formátu PNG, které souží k přenesení ilustrace na fasádu. Zdrojové soubory jsou rozděleny na jednotlivá pole. Pro přenesení ilustrace na fasádu bude použita projekce na fasádu a následně překreslení ilustrace.

Ilustrace bude na fasádu překreslena bílou školní křídou s čtvercovým průřezem 10x10 mm. Linka bude kreslena ostrou stranou křídly, aby se zachovala jednotná tloušťka.



správně tažená linka



špatně tažená linka

#### Poznámky

Před realizací ilustrace bude provedena revize skutečných rozměrů stavby. Případné změny budou konzultovány s autorkou ilustrace.

#### Mateřská škola Vokovická - grafika na fasádě

vypracovala MgA. Lenka Juchelková

název výkresu

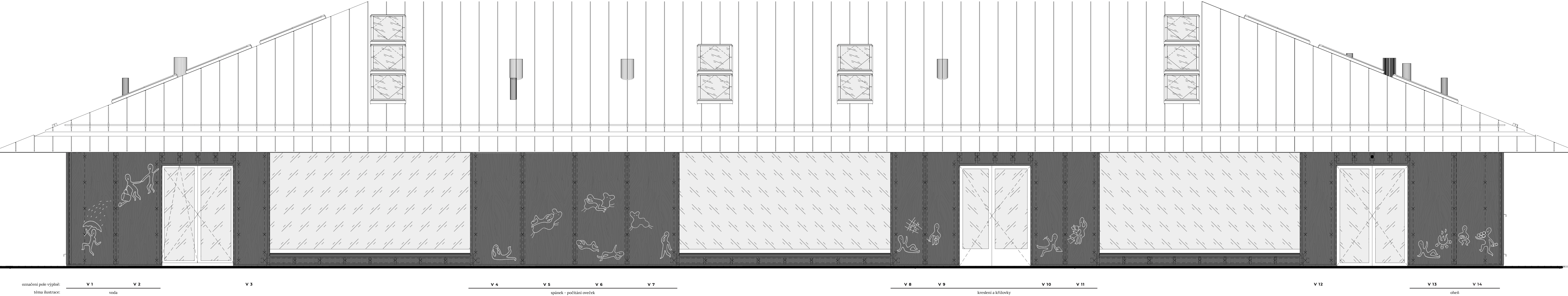
**03 Jižní fasáda**

měřítko

1:25

datum 10/2021

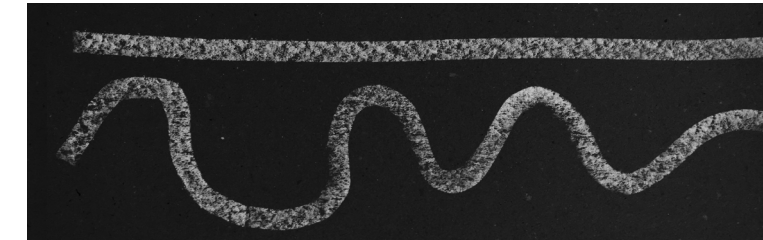




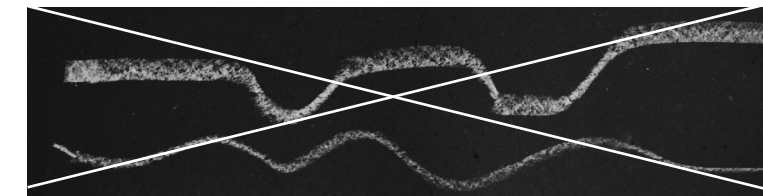
#### Technické zpracování ilustrace

Součástí dokumentace jsou zdrojové soubory ve formátu PNG, které souží k přenesení ilustrace na fasádu. Zdrojové soubory jsou rozděleny na jednotlivá pole. Pro přenesení ilustrace na fasádu bude použita projekce na fasádu a následně překreslení ilustrace.

Ilustrace bude na fasádu překreslena bílou školní křídou s čtvercovým průřezem 10x10 mm. Linka bude kreslena ostrou stranou křídly, aby se zachovala jednotná tloušťka.



správně tažená linka



špatně tažená linka

#### Poznámky

Před realizací ilustrace bude provedena revize skutečných rozměrů stavby. Případné změny budou konzultovány s autorkou ilustrace.

#### Mateřská škola Vokovická - grafika na fasádě

vypracovala MgA. Lenka Juchelková

název výkresu

04 Východní fasáda

měřítko 1:25

datum 10/2021