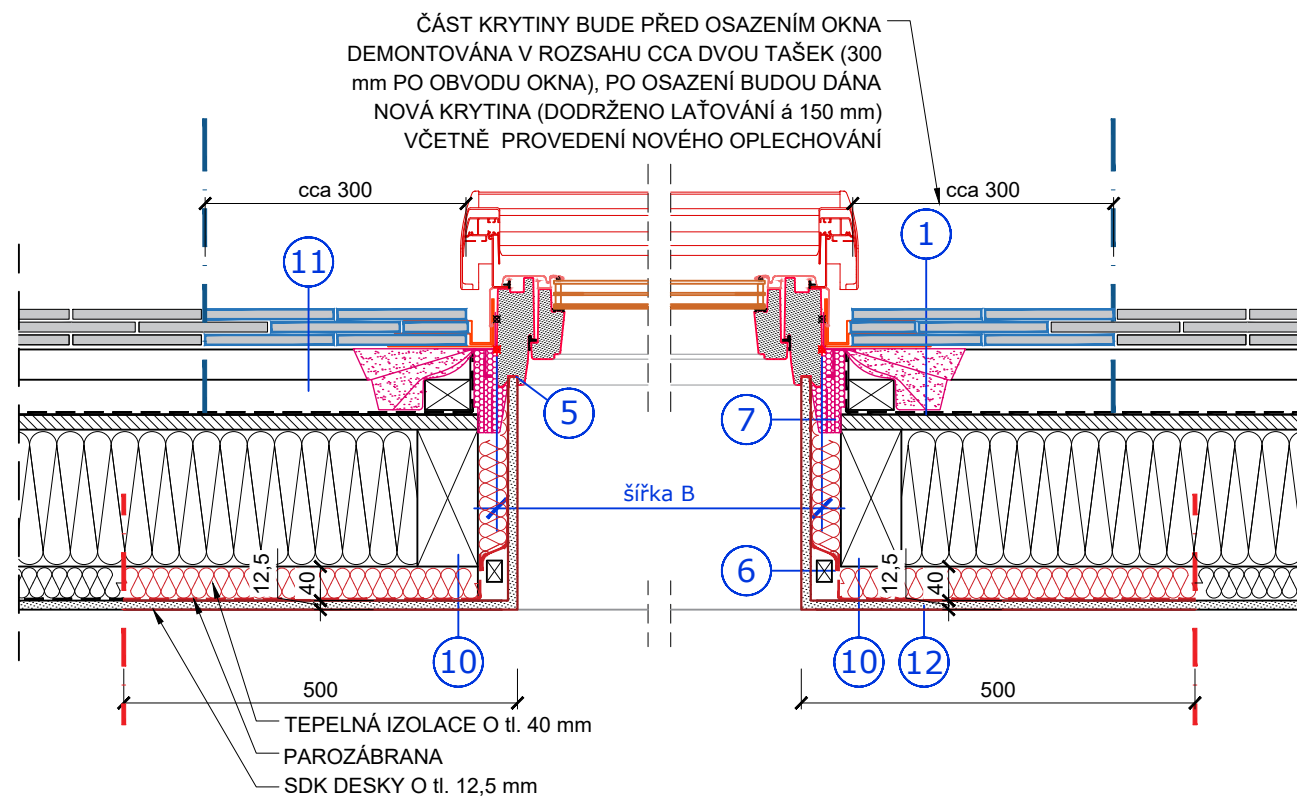


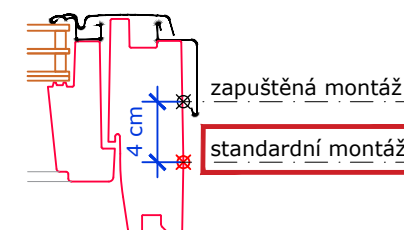
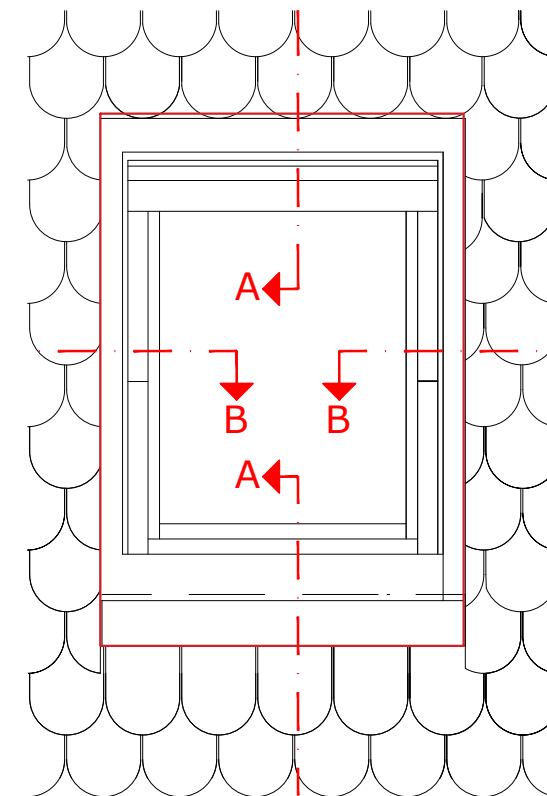
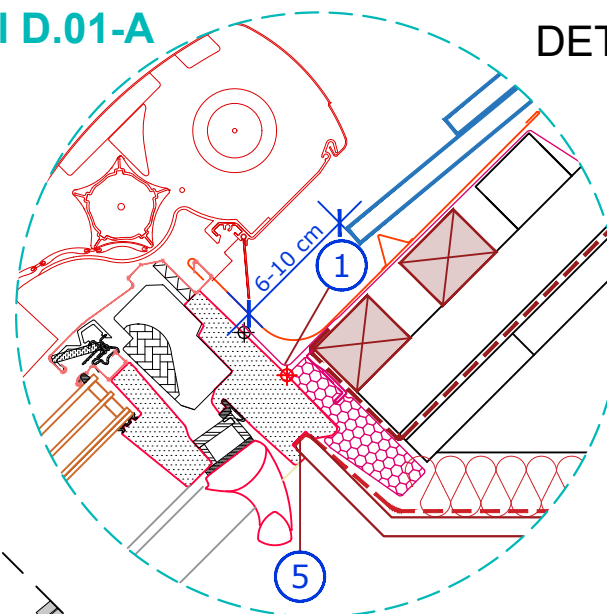
 Sibre s.r.o.			název a místo stavby: ZŠ MARJÁNKA - 1. ETAPA VÝMĚNY STŘEŠNÍCH OKEN Bělohorská 417/52, 162 00 Praha 6 - Břevnov	
generální projektant a autoři:			investor:	Městská část Praha 6, 160 00
Ing. Radek Krýza			část:	D.1.1 - ARCHITEKTONICKO STAVEBNÍ ČÁST
			zodp. p:	Ing. Radek Krýza
			výkres:	KNIHA DETAILŮ
			stupeň:	DOKUMENTACE PRO PROVEDENÍ STAVBY (DPS)
datum:	měřítko:	paré:	číslo výkresu:	
09/2023	-		MAR_DPS_D.1.1_800_00	

DETAILY STŘEŠNÍHO OKNA - S ROLETOU

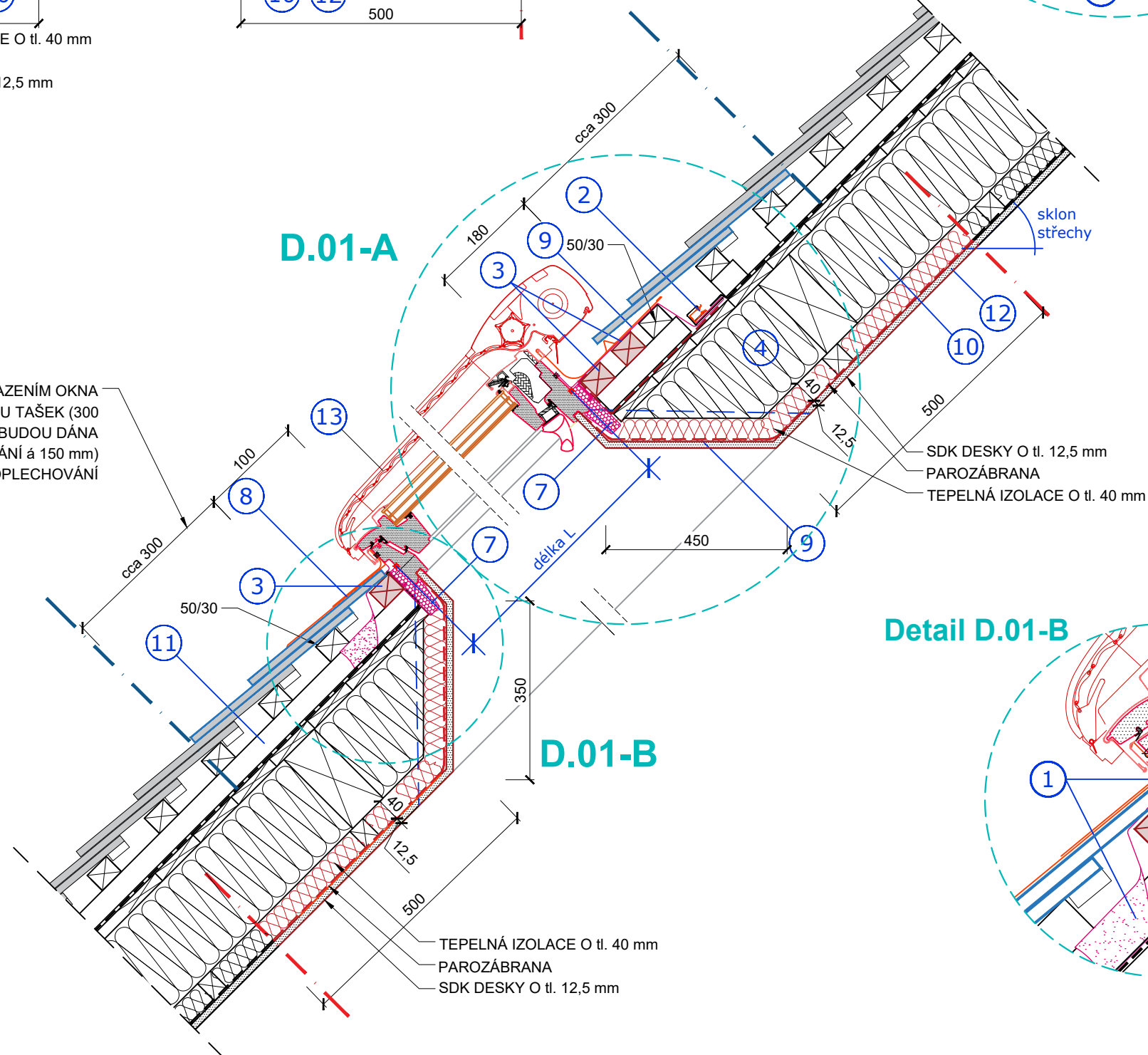


Detail D.01- ŘEZ B-B

Detail D.01-A

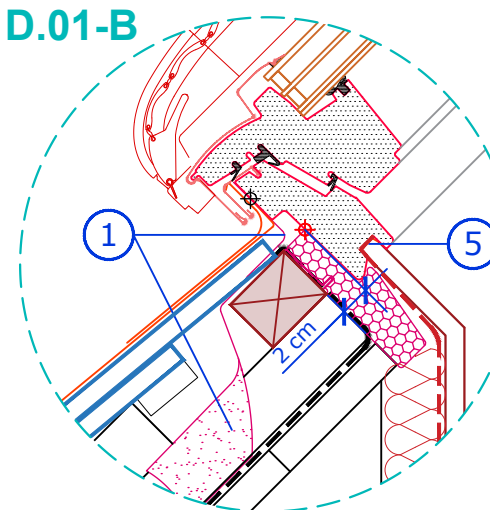


D.01-A



D.01-B

Detail D.01-B

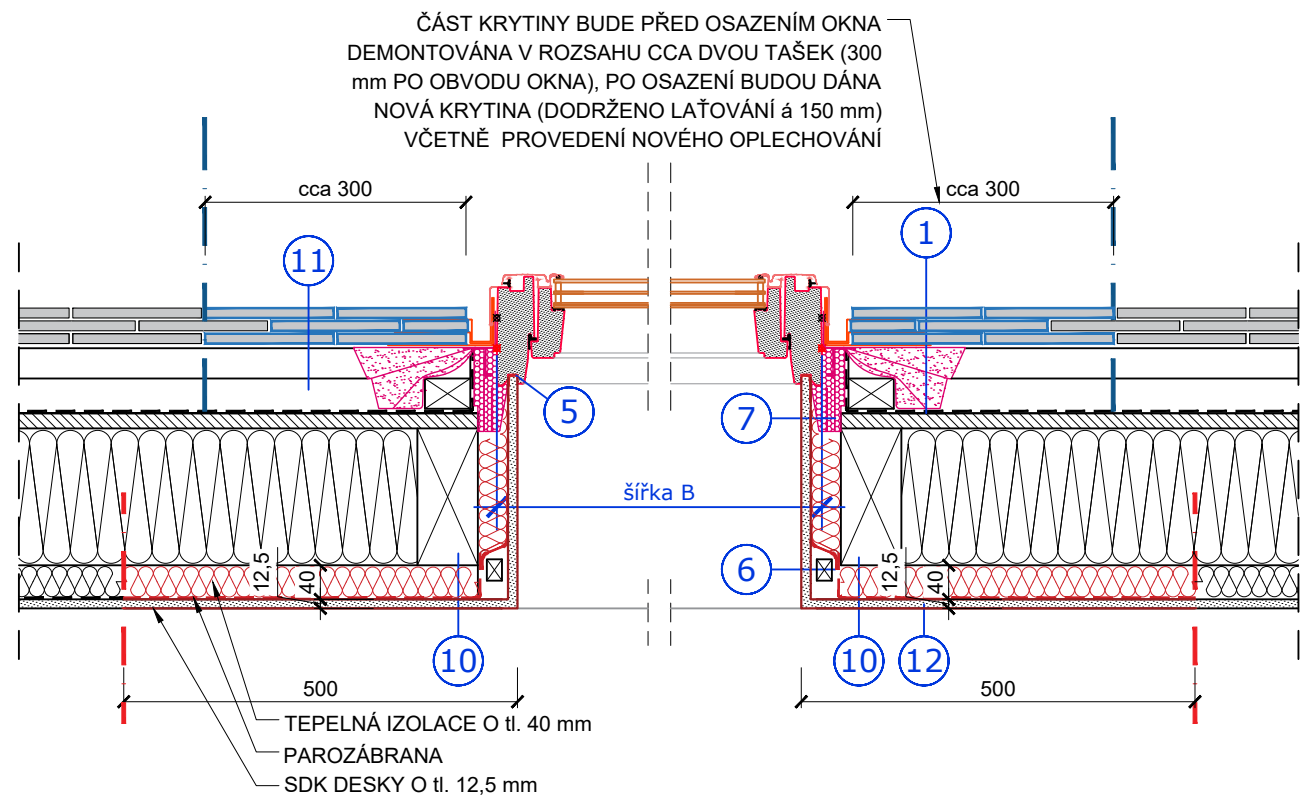


LEGENDA:

1. Hydroizolační fólie
2. Odvodňovací žlábek (místo napojení hydroizolační manžety s hydroizolační vrstvou střechy).
3. Montážní lať střešního okna.
4. Výměna krovu.
5. Místo napojení parotěsné fólie ke střešnímu oknu.
6. Parotěsné napojení manžety.
7. Zateplovací sada systému.
8. Lemování střešního okna.
9. Parotěsná fólie VELUX.
10. Střešní krokve.
11. Provětrávaná mezera.
12. Sádkartonová deska 12,5 mm.
13. Venkovní roleta na elektrický pohon.

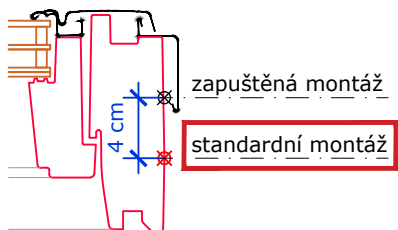
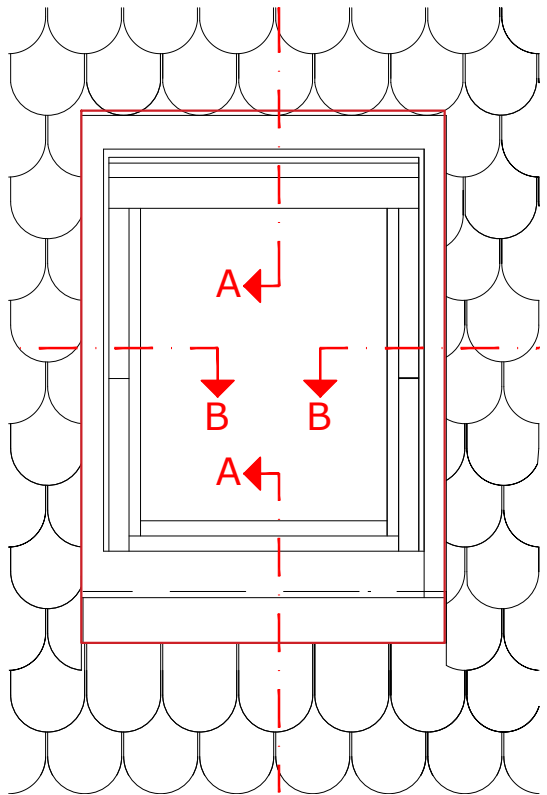
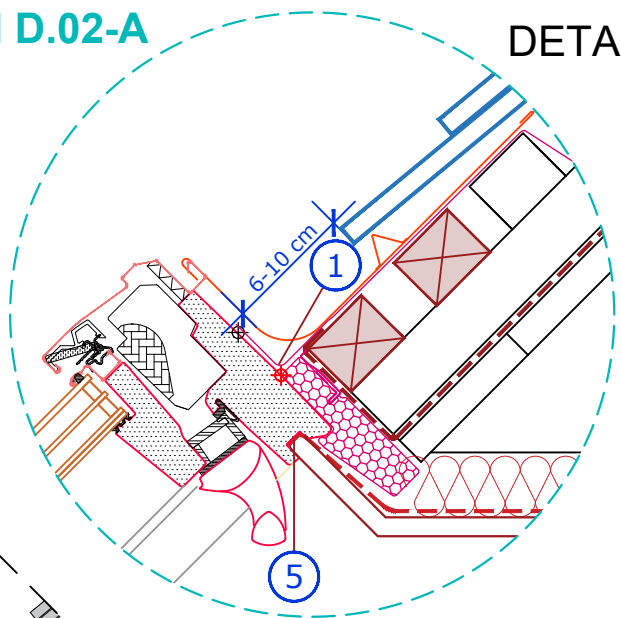
Detail D.01- ŘEZ A-A

DETAILY STŘEŠNÍHO OKNA - BEZ ROLETY



Detail D.02- ŘEZ B-B

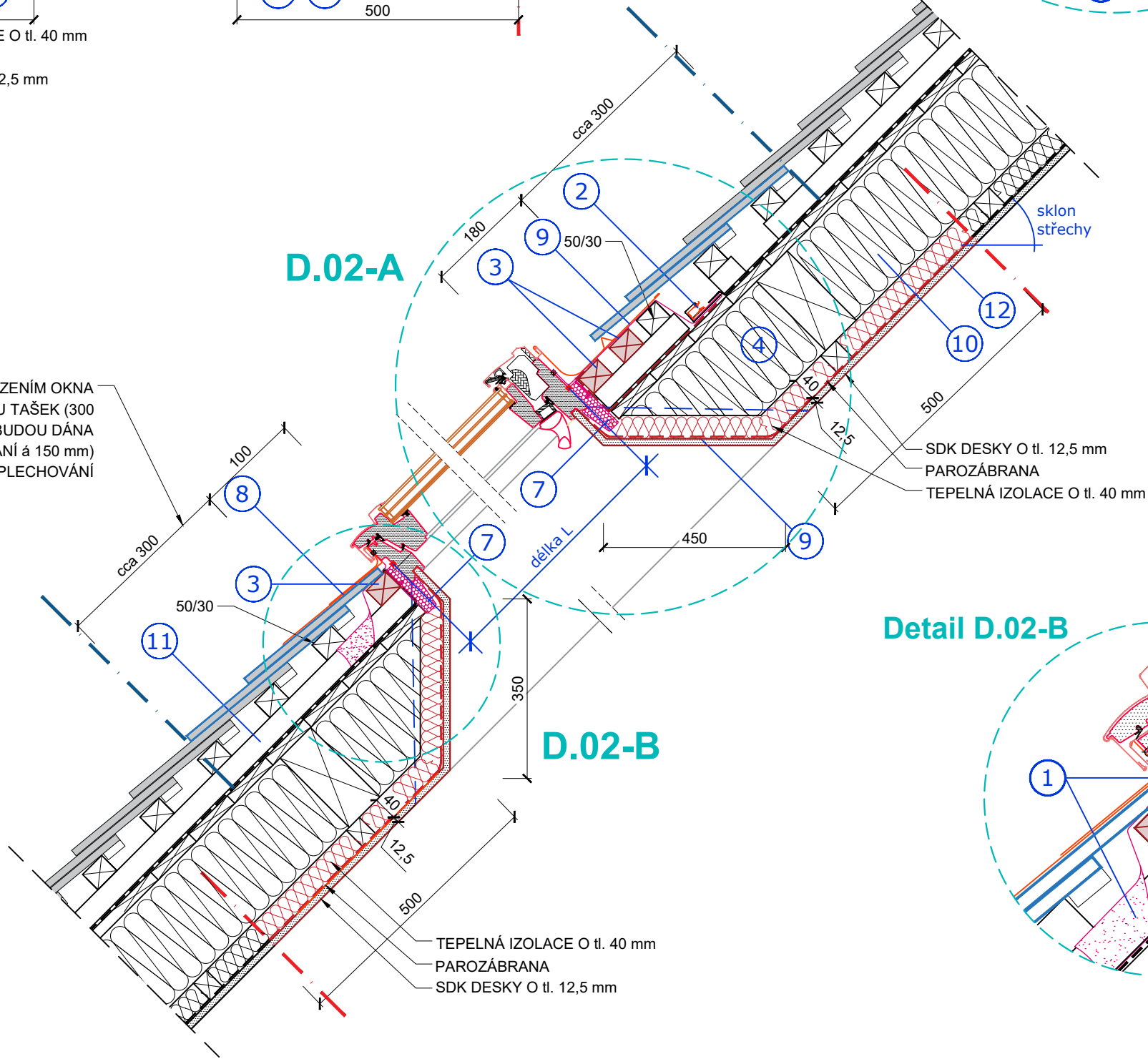
Detail D.02-A



LEGENDA:

1. Hydroizolační fólie
2. Odvodňovací žlábek (místo napojení hydroizolační manžety s hydroizolační vrstvou střechy).
3. Montážní lať střešního okna.
4. Výměna krovu.
5. Místo napojení parotěsné fólie ke střešnímu oknu.
6. Parotěsné napojení manžety.
7. Zateplovací sada systému.
8. Lemování střešního okna.
9. Parotěsná fólie VELUX.
10. Střešní krokev.
11. Provětrávaná mezera.
12. Sádrokartonová deska 12,5 mm.

Detail D.02- ŘEZ A-A



Detail D.02-B

