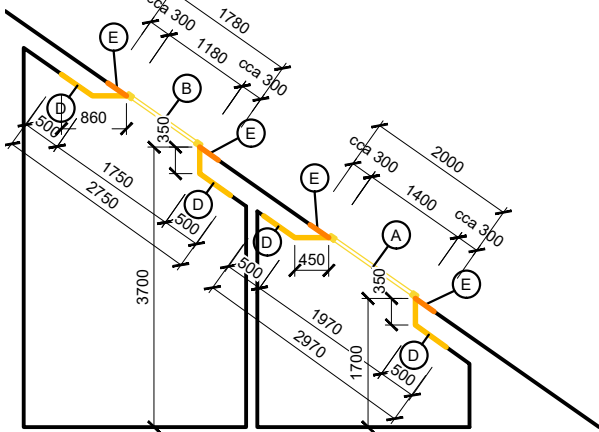
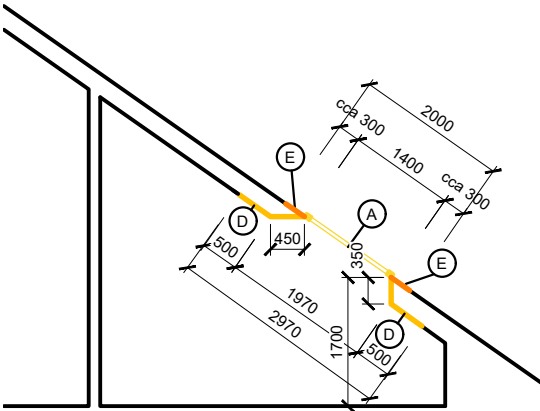


SCHÉMATICKÉ ŘEZY:

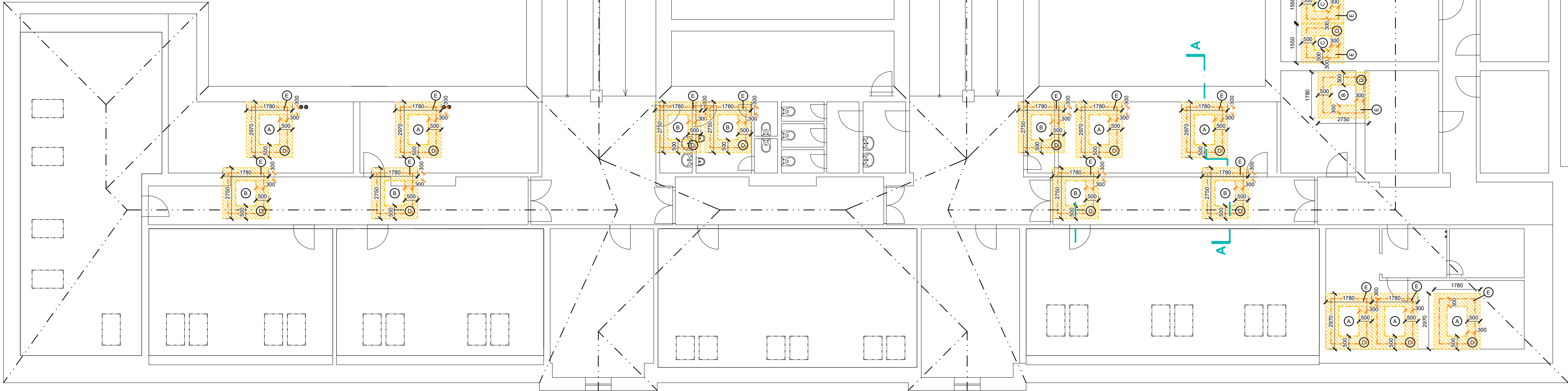
ŘEZ A-A



ŘEZ B-B



PŮDORYS:



LEGENDA

- ŘEZ KONSTRUKCÍ
- DEMONTOVANÉ OKNO
- BOURANÁ KONSTRUKCE SDK V INTERIÉRU
- BOURANÁ STŘEŠNÍ KRYTINA V EXTERIÉRU
- DEMONTÁŽ STÁVAJÍCÍHO SDK POHLEDU

LEGENDA MATERIÁLŮ

- STÁVAJÍCÍ KONSTRUKCE
- STÁVAJÍCÍ KRYTINA - BOBROVKA ŠUPINOVÉ KRYTÍ
- ODSTIN: CÍHLOVÁ ČERVENÁ
- STÁVAJÍCÍ KRYTINA - FALCOVKA
- ODSTIN: SEDA

POSTUP BOURACÍCH PRACÍ A DEMONTÁŽÍ (PŘED ZAPOČETÍM BOURACÍCH PRACÍ A DEMONTÁŽÍ NUTNO ODPOJIT DOTČENÉ INŽENÝRSKÉ SÍTĚ A ZAŘÍZENÍ !!!)

- A DEMONTÁŽ STÁVAJÍCÍHO STŘEŠNÍHO OKNA - 780 x 1400 mm
- B DEMONTÁŽ STÁVAJÍCÍHO STŘEŠNÍHO OKNA - 780 x 1180 mm
- C DEMONTÁŽ STÁVAJÍCÍHO STŘEŠNÍHO OKNA - 550 x 780 mm
- D DEMONTÁŽ STÁVAJÍCÍHO SDK POHLEDU, VČETNĚ TEPELNÉ IZOLACE A PAROZÁBARNY
- E DEMONTÁŽ STÁVAJÍCÍ STŘEŠNÍ KRYTINY - BOBROVKY, VČETNĚ OPLECHOVÁNÍ, V ROZSAHU CCA DVOU TAŠEK (CCA 300 mm) PO OBVODU OKNA

POZNÁMKY

- NOVÁ STŘEŠNÍ OKNA BUDOU UMÍSTĚNA NA PŮVODNÍCH POZICÍCH STÁVAJÍCÍCH STŘEŠNÍCH OKEN
- V MÍSTĚ SDK PRÍČEK A PŘEDSTĚN BUDE ROZSAH DEMONTÁŽÍ A MONTÁŽNÍCH PRACÍ ADEKVÁTNĚ UPRAVEN DLE SKUTEČNOSTÍ
- VZHLED K CHARAKTERU STAVBY REKONSTRUKCE JE NUTNÉ VEŠKERÉ ROZMĚRY OVĚŘOVAT NA STAVBĚ A ODCHYLKY OD PROJEKTOVÉ DOKUMENTACE ZJIŠTNÉ PŘI PROVEDENÍ STAVBY KONZULTOVAT S PROJEKTANTEM
- NEDÍLNOU SOUČÁSTÍ DOKUMENTACE JE TECHNICKÁ ZPRÁVA
- V KONSTRUKCÍCH S POŽADOVANOU POŽÁRNÍ NEBO AKUSTICKOU ODOLNOSTÍ NUTNO OSADIT ATESŤOVANÉ VÝROBKY
- STANDARDSY UVEDENÉ PROJEKTANTEM JSOU NAVRŽENY JAKO KVALITATIVNĚ BĚŽNÉ
- TATO DOKUMENTACE JE ZPRACOVÁNA VE STUPNI DOKUMENTACE PRO PROVEDENÍ STAVBY A NENAHAZUJE DODAVATELSKOU A DÍLENSKOU DOKUMENTACÍ

			název a místo stavby: ZŠ MARJÁNKA - 1. ETAPA VÝMĚNY STŘEŠNÍCH OKEN Bělohorská 417/52, 162 00 Praha 6 - Břevnov	
generální projektant a autoři: Ing. Radek Krýza		investor:	Městská část Praha 6, 160 00	
		část:	D.1.1 - ARCHITEKTONICKO STAVEBNÍ ČÁST	
		zodp. p.:	Ing. Radek Krýza	
		výkres:	Půdorys 4.NP (PODKROVÍ) A ŘEZY - BOURACÍ PRÁCE	
		stupeň:	DOKUMENTACE PRO PROVEDENÍ STAVBY (DPS)	
datum: 09/2023	měřítko: 1:100	paré:	číslo výkresu: MAR_DPS_D.1.1_104B_00	