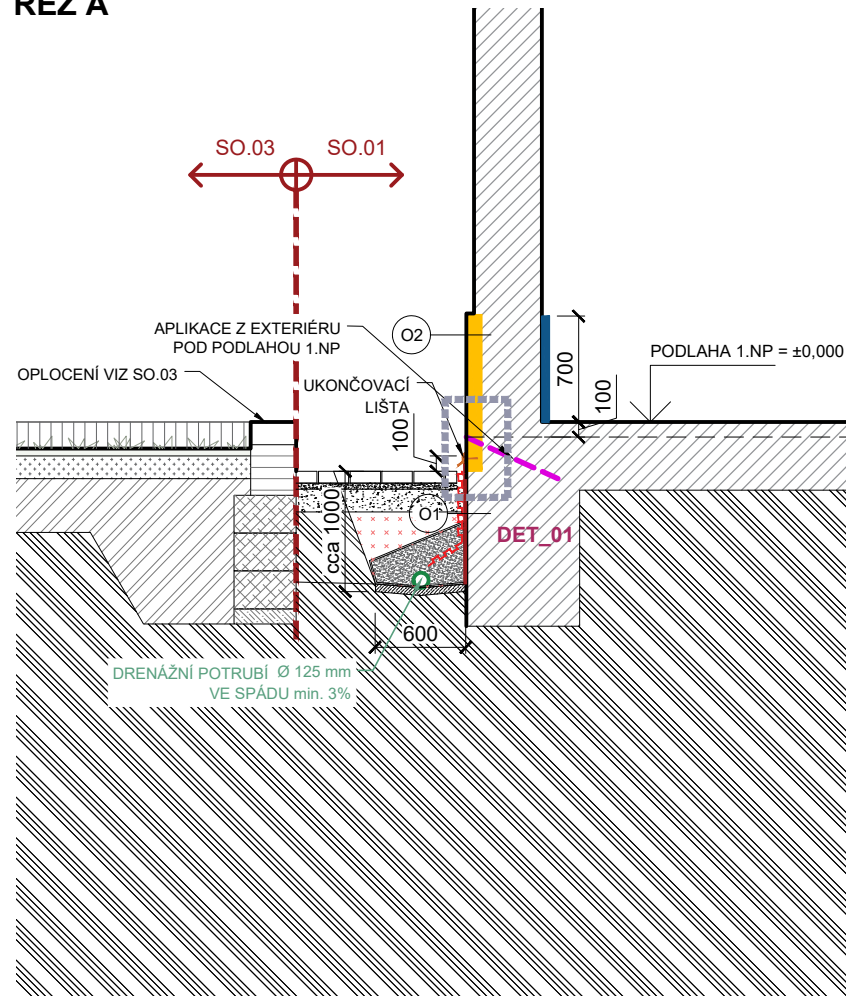
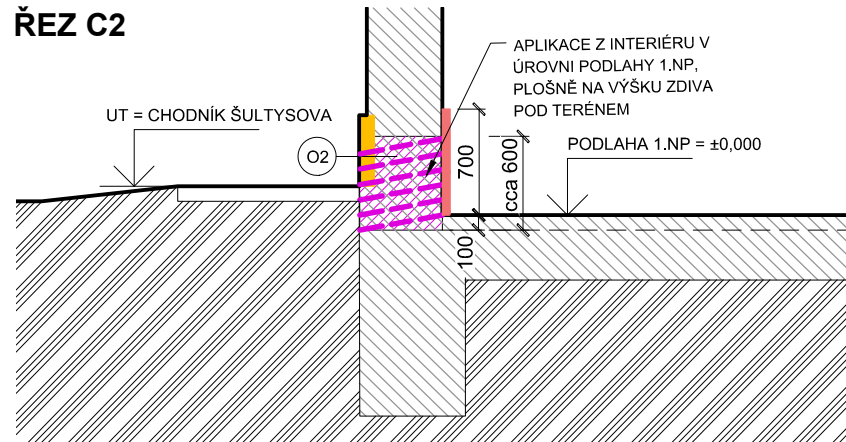










ŘEZ A



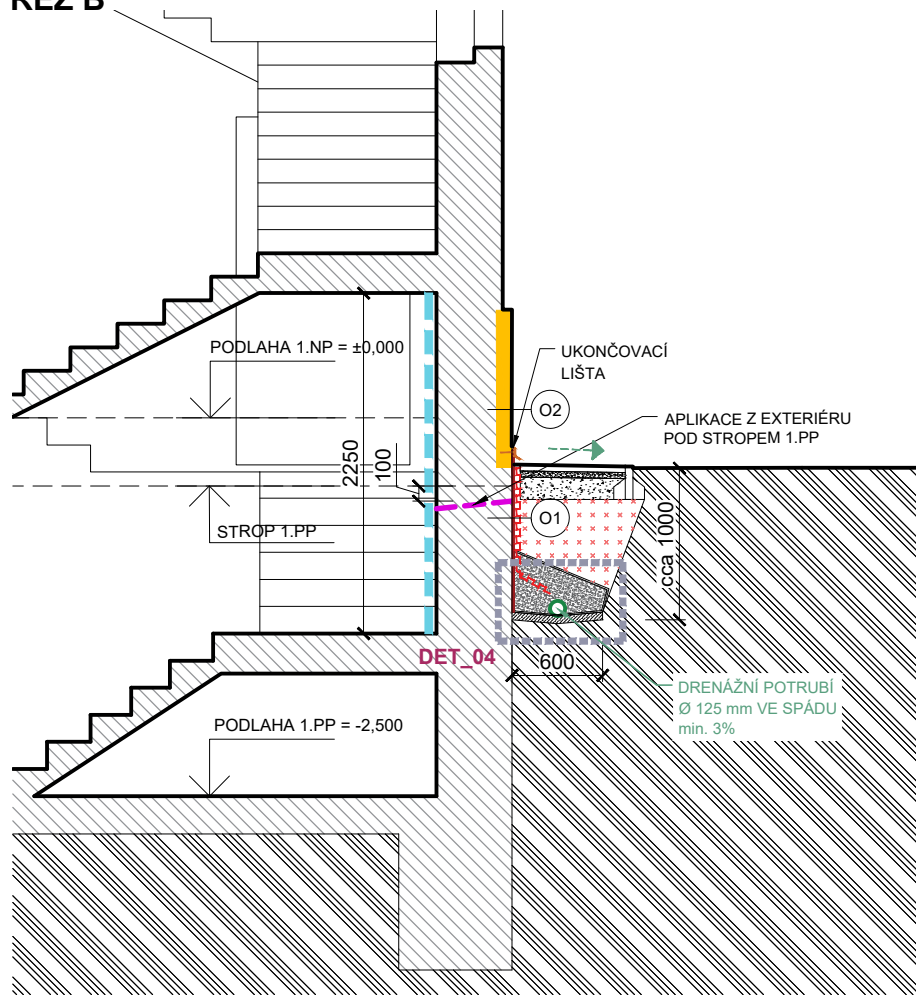
ŘEZ C2



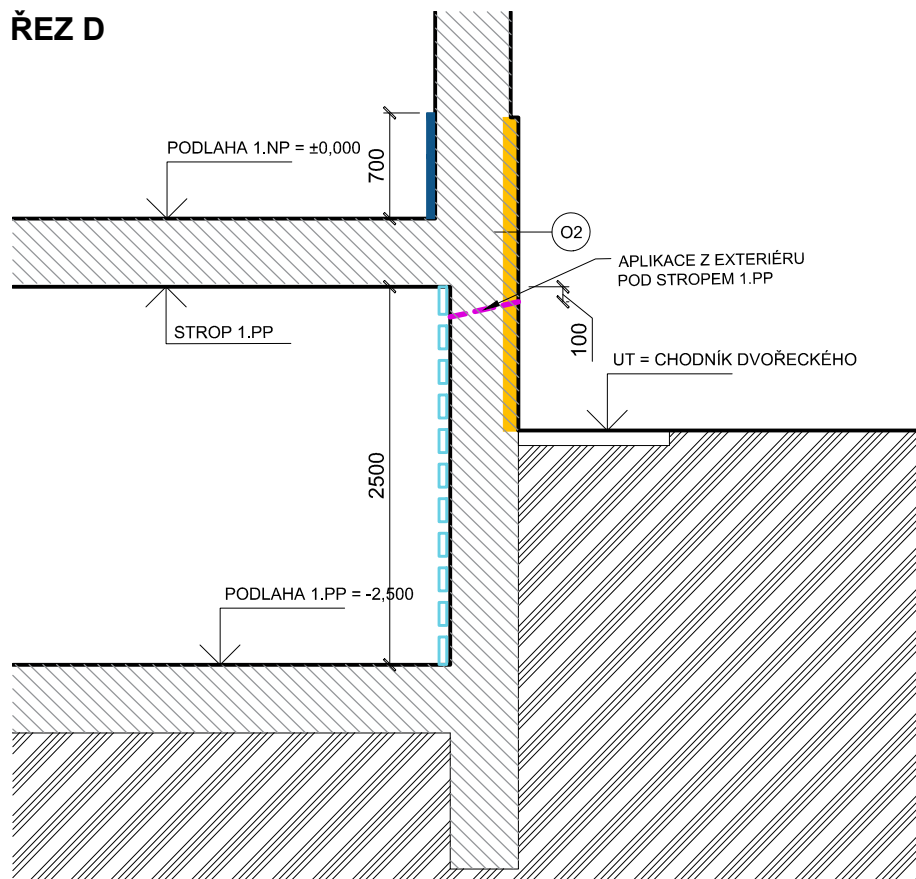
LEGENDA

- | | |
|--|--|
|  | KONSTRUKCE V POHLEDU |
|  | ŘEZ TERÉNEM / KONSTRUKCÍ |
|  | ODSTRANĚNÍ OMÍTKY SOKLU NA ZDIVO |
|  | DEMONTÁŽ DŘEVĚNÉHO OBLOŽENÍ + ODSTRANĚNÍ STÁVAJÍCÍ OMÍTKY NA ZDIVO DO VÝŠKY 700 mm + VYŠKRÁBÁNÍ SPÁR DO HLOUBKY 20 mm, APLIKACE SANAČNÍ OMÍTKY CELKOVÁ PLOCHA CCA 4,5 m ² (PŘEDPOKLAD PROJEKTU) |
|  | ODSTRANĚNÍ STÁVAJÍCÍ OMÍTKY NA ZDIVO DO VÝŠKY 700 mm + VYŠKRÁBÁNÍ SPÁR DO HLOUBKY 20 mm, APLIKACE SANAČNÍ OMÍTKY CELKOVÁ PLOCHA CCA 12 m ² (PŘEDPOKLAD PROJEKTU) |
|  | ROZSAH KOMPLETNÍHO ODSTRANĚNÍ VNITŘNÍCH OMÍTEK V 1.PP |
|  | VODOROVNÉ ODIZOLOVÁNÍ ZDIVA PROTI VZLÍNAJÍCÍ VLHKOSTI BEZTLAKOVOU CHEMICKOU INJEKTÁŽÍ CIHLOVÉHO ZDIVA NA BÁZI SILAN-SILOXAN S MIN. OBSAHEM ÚČINNÉ LÁTKY 80%. VRTY O PRŮMĚRU 14 mm PO OSOVÉ VZDÁLENOSTI MAX. 120 mm. UZAVŘENÍ VRTŮ CEM. TMELEM. |
|  | PLOŠNÉ ODIZOLOVÁNÍ ZDIVA PROTI VZLÍNAJÍCÍ VLHKOSTI BEZTLAKOVOU CHEMICKOU INJEKTÁŽÍ CIHLOVÉHO ZDIVA NA BÁZI SILAN-SILOXAN S MIN. OBSAHEM ÚČINNÉ LÁTKY 80%. UZAVŘENÍ VRTŮ CEM. TMELEM. |

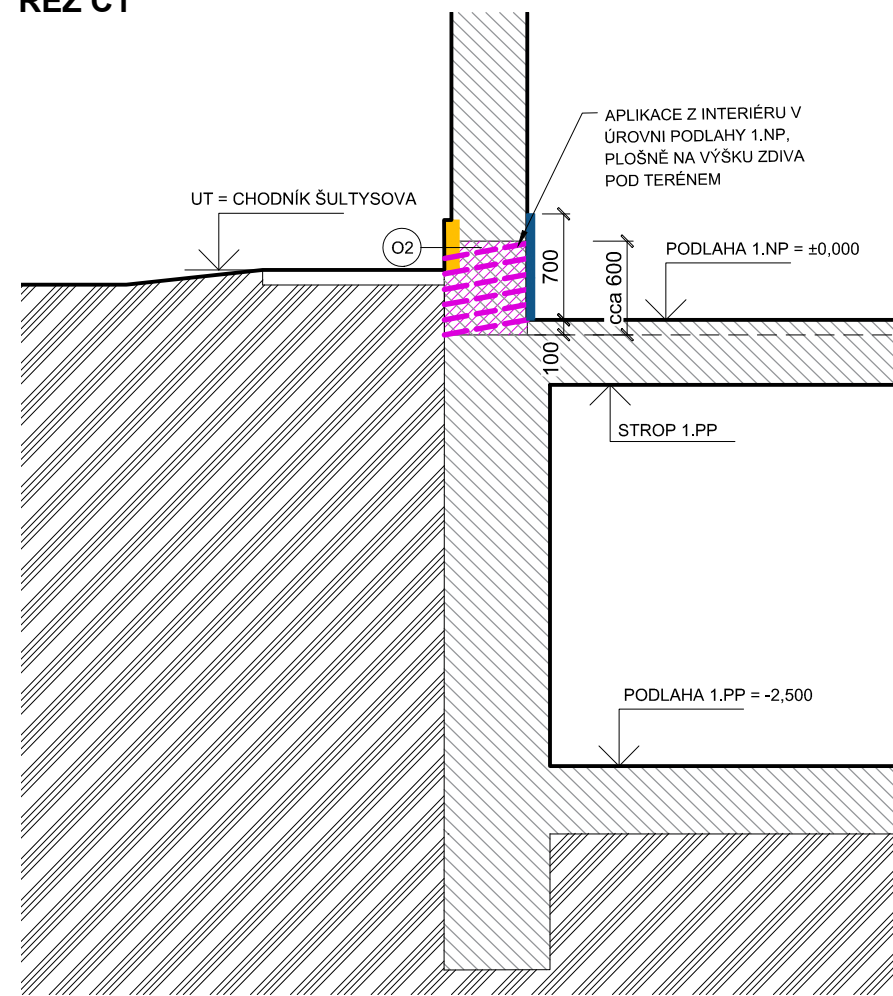
ŘEZ B



ŘEZ D



ŘEZ C1



- 01 SKLADBA:**

 - PŮVODNÍ ZDIVO Z CPP
 - DOSPÁROVÁNÍ A VYROVNÁNÍ ZDIVA MALTOU S VODOTĚSNÍCÍ PŘÍSADOU
 - NOPOVÁ FOLIE 400 g/m²
 - GEOTEXTÍLIE 300 g/m²
 - HUTNĚNÝ ZÁSYP

02 SKLADBA:

 - PŮVODNÍ ZDIVO Z CPP
 - DOSPÁROVÁNÍ A VYROVNÁNÍ ZDIVA MALTOU S VODOTĚSNÍCÍ PŘÍSADOU

POSTUP PRACÍ:

- PROVEDENÍ ODKOPU ZEMINY PO OBVODĚ OBJEKTU DO PROJEKTOVANÉ HLOUBKY
- KOMPLETNÍ ODSTRANĚNÍ VNĚJŠÍCH OMÍTEK SOKLOVÉHO ZDIVA
- KOMPLETNÍ ODSTRANĚNÍ VNITŘNÍCH OMÍTEK V 1.PP A V ČÁSTI 1.NP (ROZSAH VIZ. VYZNAČENÍ V PŮDORYSECH)
- PROVEDENÍ INJEKTÁŽE ZDIVA
- KOMPLETNÍ VYSPÁROVÁNÍ OBAŽENÉHO ZDIVA CEMENTOVOU MALTOU
- PROVEDENÍ SANACNÍHO OMÍTKOVÉHO SYSTÉMU WTA V POBYTOVÝCH MÍSTNOSTECH V 1.NP

POZNÁMKY

- VZHLEDEM K CHARAKTERU STAVBY REKONSTRUKCE JE NUTNÉ VEŠKERÉ ROZMĚRY OVĚŘOVAT NA STAVBĚ A ODCHÝLY OD PROJEKTOVÉ DOKUMENTACE ZJIŠTĚNÉ PŘI PROVÁDĚNÍ STAVBY KONZULTOVAT S PROJEKTANTEM.
- NEDÍLNOU SOUČÁSTÍ DOKUMENTACE JE TECHNICKÁ ZPRÁVA A VÝKAZ VÝMĚR
- STANDARDY UVEDENÉ PROJEKTANTEM JSOU NAVRŽENY JAKO KVALITATIVNĚ MINIMÁLNÍ
- TATO DOKUMENTACE JE ZPRACOVÁNA VE STUPNI DOKUMENTACE PRO PROVÁDĚNÍ STAVBY A NENAHRAZUJE DODAVATELSKOU A DÍLENSKOU DOKUMENTACI

			název a místo stavby: Zateplení bytového domu Šultysova 905/26 a rekonstrukce oplocení Šultysova 905/26, Břevnov, 16900 Praha		SO.01	
generální projektant a autofi:			investor:	Městská část Praha 6, 160 00		
Ing. Radek Krýza			část:	D.1.1 - ARCHITEKTONICKO STAVEBNÍ ČÁST		
Ing. arch. Veronika Kutnerová			zodp. p:	Ing. Radek Krýza		
			výkres:	ŘEZY - NAVRŽENÉ ŘEŠENÍ		
			stupeň:	DOKUMENTACE PRO PROVEDENÍ STAVBY (DPS)		
datum:		měřítko:	paré:	číslo výkresu:		
06/2023		1:50		SUL_DPS_D.1.1_201_00		