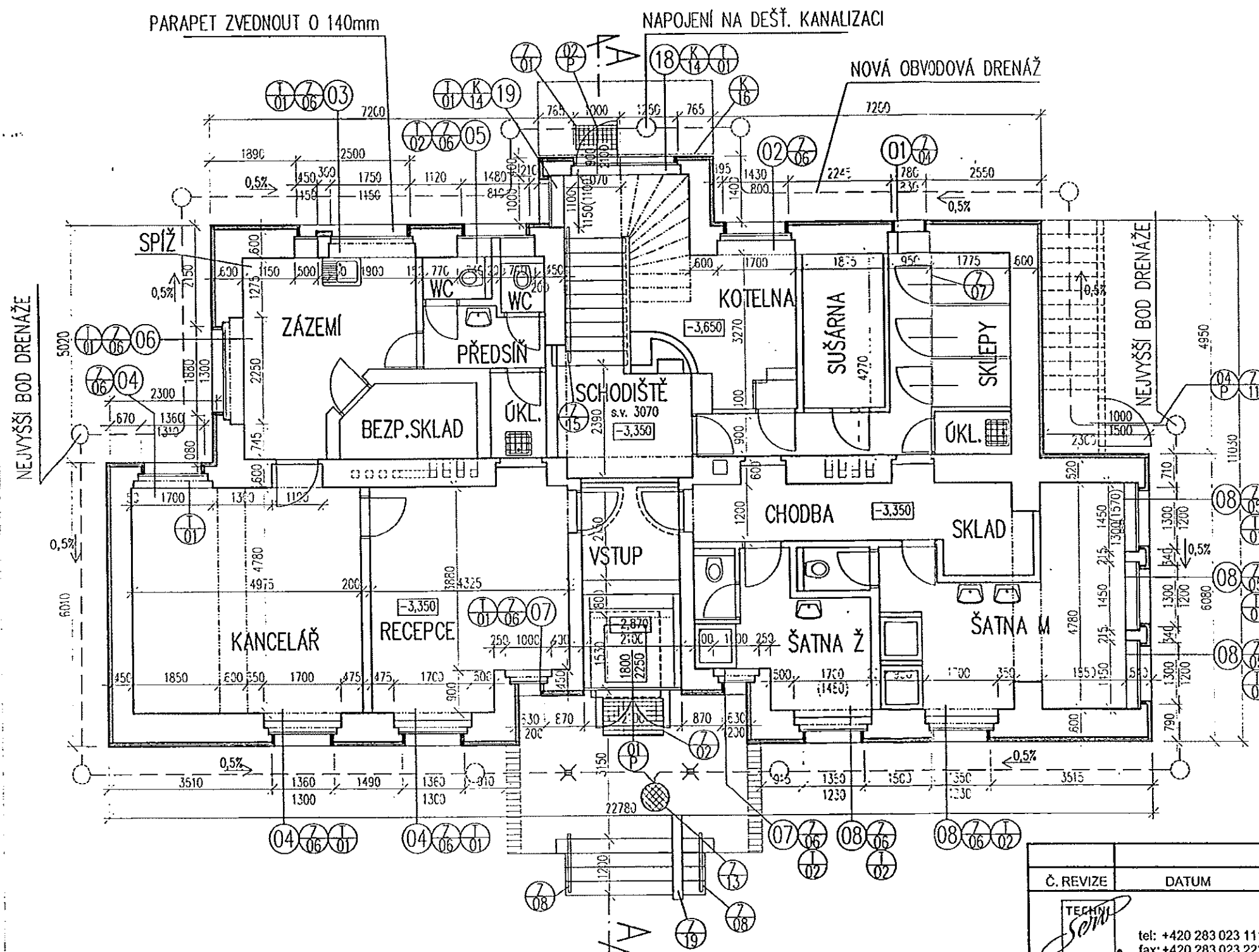


PŮDORYS 1.NP NOVÝ STAV



SKLADBA STĚNY:

SYSTÉM SANAČNÍ OMÍTKY NAPŘ. BAUREX II	30 mm
STÁVAJÍCÍ ZDIVO	600 mm
LEPICI STĚRKA	5 mm
EXTRUDOVANÝ POLYSTYREK	60 mm
LEPICI STĚRKA + SKLOVLÁKNITÁ TKANINA	15 mm
KERAMICKÉ OBKLADOVÉ PÁSKY	23 mm
NAPŘ. TERCA KLINKER 215x65mm, TMAVĚ ČERVENÁ	

POZNÁMKY:

DRENÁŽ - REVIZNÍ JÍMKY PLASTOVÉ Js 400 mm
VE ZPEVNĚNÉ PLOŠE S PŘEJEZDNÝM POKLOPEM
DRENÁŽNÍ POTRUBÍ PVC DN 125 VE SPÁDĚ MIN. 0,5%

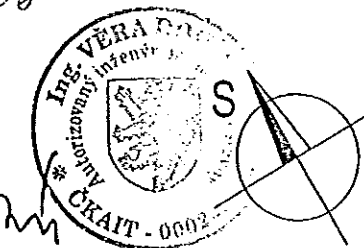
PARAPETY:

PARAPETNÍ KERAMICKÉ DESKY
NAPŘ. KLINKEF PD 230/110/25

GEOMETRIE MÍSTNOSTÍ NEBYLY MĚŘENY S GEODETICKOU PŘESNOSTÍ.
V ROZMĚRY JEDNOTLIVÝCH STĚN A PLOCH MÍSTNOSTÍ SE MŮŽE OBJEKT
ODCHYLKA OD SKUTEČNÝCH PARAMETRŮ ASI 5%. TYTO NAMĚŘENÉ
HODNOTY PROTO NESMÍ BÝT POJŽTY PRO JINÝ ÚČEL (VÝPOČET
NÁJEMNÉHO ...), NEŽ K ORIENTACI VE VÝKAZU VÝMĚR TĚC

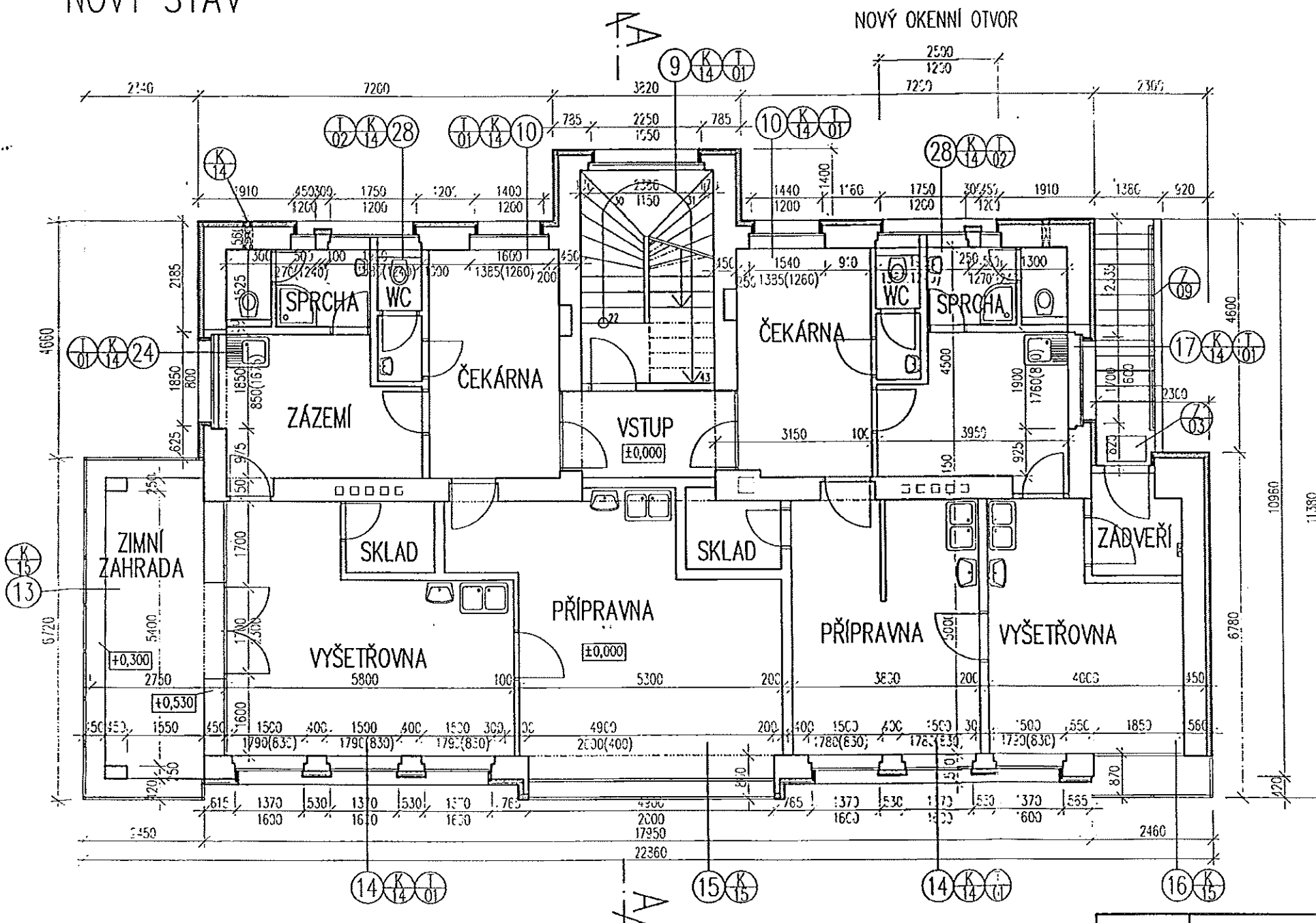
REKONSTRUKCE
Ověřeno odbornou výstavbou

Úřad městské části Praha 6
k rozhodnutí o povolání ze dne 10. 11. 2007
č. j. MCP6 007896/2007



Č. REVIZE	DATUM	VYPRACOVAL	KONTROLOVAL	SCHVÁLIL	POZNÁMKA
<p>TECHNISERV spol. s r.o. tel: +420 283 023 111 fax: +420 283 023 222 Moskevská 86 101 00 Praha 10 www.techniserv.cz techniserv@techniserv.cz</p>					
ZPRACOVATEL ČÁSTI	VYPRACOVAL	KONTROLOVAL	SCHVÁLIL	STUPEŇ DOKUMENTACE	DOKUMENTACE PRO DSP/VZ
d plus projektová a inženýrská s.r.o. Pražská 10, Praha 6, 160 00	Ing. Karolína Borská	Ing. Michal Milota	Ing. Věra Doušová	Č. ZAKÁZKY	730000085
REKONSTRUKCE OBJEKTU HERMELÍNSKÁ 1203/6, PRAHA 6 - DEJVICE, 1. ETAPA 1. část - Rekonstrukce obvodového pláště				POČET FORM.	2 A4
				DATUM	06 / 2007
				MĚŘÍTKO	1:100
				Č. KOPIE	Č. ČÁST
OBVODOVÝ PLÁŠŤ - PŮDORYS 1.NP				1	A5.1
					1

PŮDORYS 2.NP NOVÝ STAV



SKLADBA STĚNY:

STÁVAJÍCÍ VNITŘNÍ OMÍTKA	15 mm
STÁVAJÍCÍ ZDIVO	450 mm
LEPIČÍ STĚPKA	5 mm
MINERÁLNÍ ZATEPLOVACÍ SYSTÉM	80 mm
LEPIČÍ STĚPKA + SKLOVLÁKNITÁ TKANINA	10 mm
VNĚJŠÍ OMÍTKA	10 mm

POZNÁMKY:

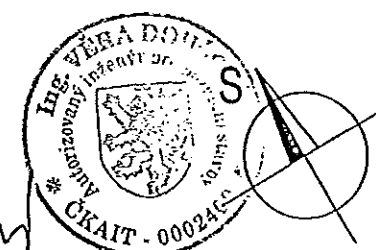
U OKEN Č.10 SNIŽEN PARAPET O CCA 400mm

GEOMETRIE MÍSTNOSTÍ NEBYLY MĚŘENY S GEODETICKOU PŘESNOSTÍ. V ROZMĚRY JEDNOTLIVÝCH STĚN A PLOCH MÍSTNOSTÍ SE MŮŽE OBJEKT ODCHYLKA OD SKUTEČNÝCH PARAMETRŮ ASI 5%. TYTO NAMĚŘENÉ HODNOTY PRŮTO NESMÍ BÝT POUŽITY PRO JINÝ ÚČEL (VÝPOČET NÁJEMNÉHO ...), NEŽ K ORIENTACI VE VÝKAZU VÝMĚR TĚTO REKONSTRUKCE.

Ověřeno odborem výstavby

Úřadu městské části Praha 6

k rozhodnutí / opatření ze dne 10.1.2008
6. j. MCP6 001816/2008



Č. REVIZE	DATUM	VYPRACOVAL	KONTROLOVAL	SCHVÁLIL	POZNÁMKA
<p>TECHNISERV spol. s r.o. tel: +420 283 023 111 fax: +420 283 023 222 Moskevská 86 101 00 Praha 10 www.techniserv.cz techniserv@techniserv.cz</p>					
ZPRACOVATEL ČÁSTI	VYPRACOVAL	KONTROLOVAL	SCHVÁLIL	STUPEŇ DOKUMENTACE	DOKUMENTACE PRO DSP/VZ
d plus projektová a inženýrská s.r.o. Průmyslová 10, Praha 6 - Břichov, 160 00	Ing. Karolína Borská	Ing. Michal Milota	Ing. Věra Doušová	Č. ZAKÁZKY	730000085
<p>REKONSTRUKCE OBJEKTU HERMELÍNSKÁ 1203/6, PRAHA 6 - DEJVICE, 1. ETAPA 1. část - Rekonstrukce obvodového pláště</p>				POČET FORM.	2 A4
				DATUM	06 / 2007
				MĚŘÍTKO	1:100
				Č. KOPIE	ČÁST
OBVODOVÝ PLÁŠŤ - PŮDORYS 2.NP				1	A5.1 2

PŮDORYS 3.NP

Ověřeno odborem výstavby
Úřadu městské části Praha 6
k rozhodnutí / opatření ze dne 15.1.2008
č. j. MCP6 001516/2008

SKLADBA STĚNY:

STÁVAJÍCÍ VNITŘNÍ OMÍTKA 15 mm
STÁVAJÍCÍ ZDIVO 450 mm
LEPÍCÍ STĚRKA 5 mm
MINERÁLNÍ ZATEPLOVACÍ SYSTÉM 80 mm
LEPÍCÍ STĚRKA + SKLOVLÁKNITÁ TKANINA 15 mm
VNĚJŠÍ OMÍTKA 15 mm



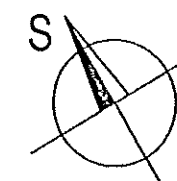
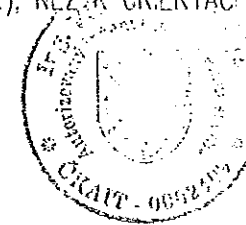
SYSTÉM ZPACENÉHO BEDNĚNÍ LAPŘ. KB BLOK 150x190x330 mm
BETON: C25/30-XC2
VÝTUŽ: SMYSL: ØR10 DL.600mm 6 200mm 169 kg
VODROVNÁ: ØR10, 2ks DO KAŽDÉ SPÁRY 70 kg
CELKEM 339 kg

POZNÁMKY:

U OKEN Č.10 BUDE OKENNÍ OTVOR UPRAVEN NA VELIKOST
v.1200mm, š.1400mm, VÝŠKA PARAPETU 1240mm

ODBOURÁNÍ STÁVAJÍCÍCH PARAPETNÍCH ZÍDEK
+ NOVÉ VYZDĚNÍ - VZ. ČÁST A5.4 - TERASY

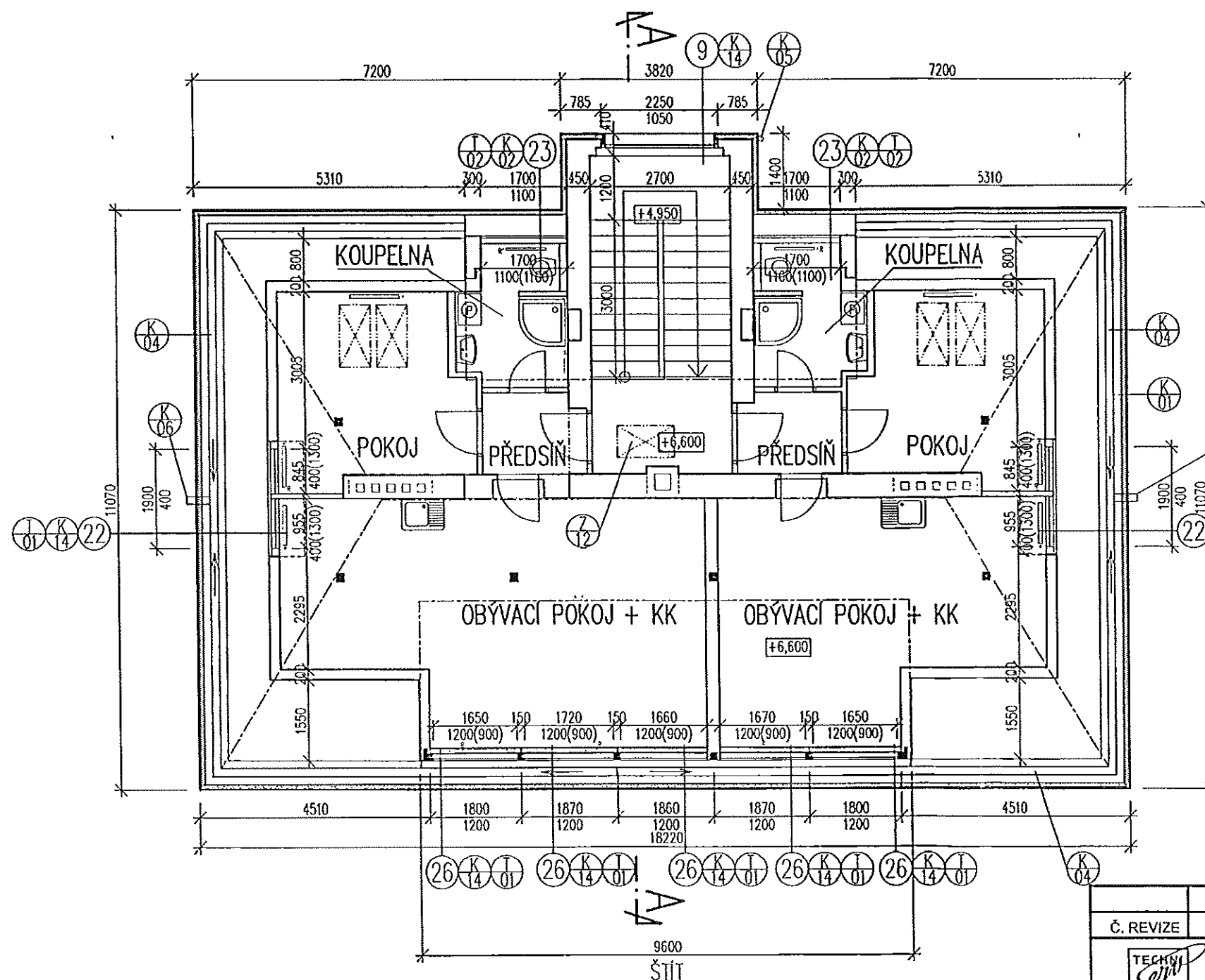
GEOMETRIE MÍSTNOSTÍ NEBYLY MĚŘENY S GEODETICKOU PŘESNOSTÍ.
V ROZMĚRY JEDNOTLIVÝCH STĚN A PLOCH MÍSTNOSTÍ SE MŮŽE
OBJEVIT CHYBA OD SKUTEČNÝCH PARAMETRŮ ASI 5%. TČ
NAMĚŘENÉ HODNOTY PROTO NESMÍ BÝT POUŽITY PRO JINÝ ÚČEL
(VÝPOČET NÁJEMNÉHO ...), NEŽ K ORIENTACI VE VÝKAZU VÝMĚR
TÉTO REKONSTRUKCE.



IZÁBRADLÍ BUDE DEMONTOVÁN A
POZDĚJ ZNOVU OSAZEVO

Č. REVIZE	DATUM	VYPRACOVAL	KONTRLOVAL	SCHVÁLIL	POZNÁMKA
<p>TECHNISERV spol. s r.o. tel: +420 283 023 111 fax: +420 283 023 222 Moskevská 86 101 00 Praha 10 www.techniserv.cz techniserv@techniserv.cz</p>					
ZPRACOVATEL ČÁSTI	VYPRACOVAL	KONTRLOVAL	SCHVÁLIL	STUPEŇ DOKUMENTACE	DOKUMENTACE PRO DSP/VZ
d plus projektová a inženýrská s.r.o. Pražská 10, Praha 10, 100 00	Ing. Karolína Borská	Ing. Michal Milota	Ing. Věra Doušová	Č. ZAKÁZKY	730000085
REKONSTRUKCE OBJEKTU HERMELÍNSKÁ 1203/6, PRAHA 6 - DEJVICE, 1.ETAPA 1.část - Rekonstrukce obvodového pláště				POČET FORM.	2 A4
				DATUM	06 / 2007
				MĚRÍTKO	1:100
				Č.KOPIE	ČÁST
OBVODOVÝ PLÁŠŤ - PŮDORYS 3.NP				Č.PRÍL.	3
				A5.1	

PŮDORYS 4.NP NOVÝ STAV



SKLADBA STĚNY:

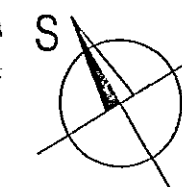
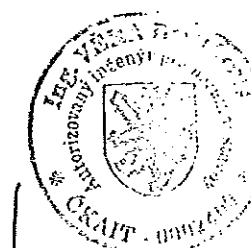
STĚNA JÍČNÍ OMÍTKA	15 mm
STĚNA JÍČNÍ ZDIVO	450 mm
LEPČÍ STĚPKA	5 mm
MINERÁLNÍ ZATEPLOVACÍ SYSTÉM	80 mm
LEPČÍ STĚPKA + SKLOVLÁKNITÁ TKANINA	10 mm
VHĚŠ OMÍTKA	10 mm

⊗ VÝLEZ NA STŘECHU

MIN. ROZMĚR 700x1100mm - PROTIPOŽÁRNÍ
NUTNÁ ÚPRAVA KROVU

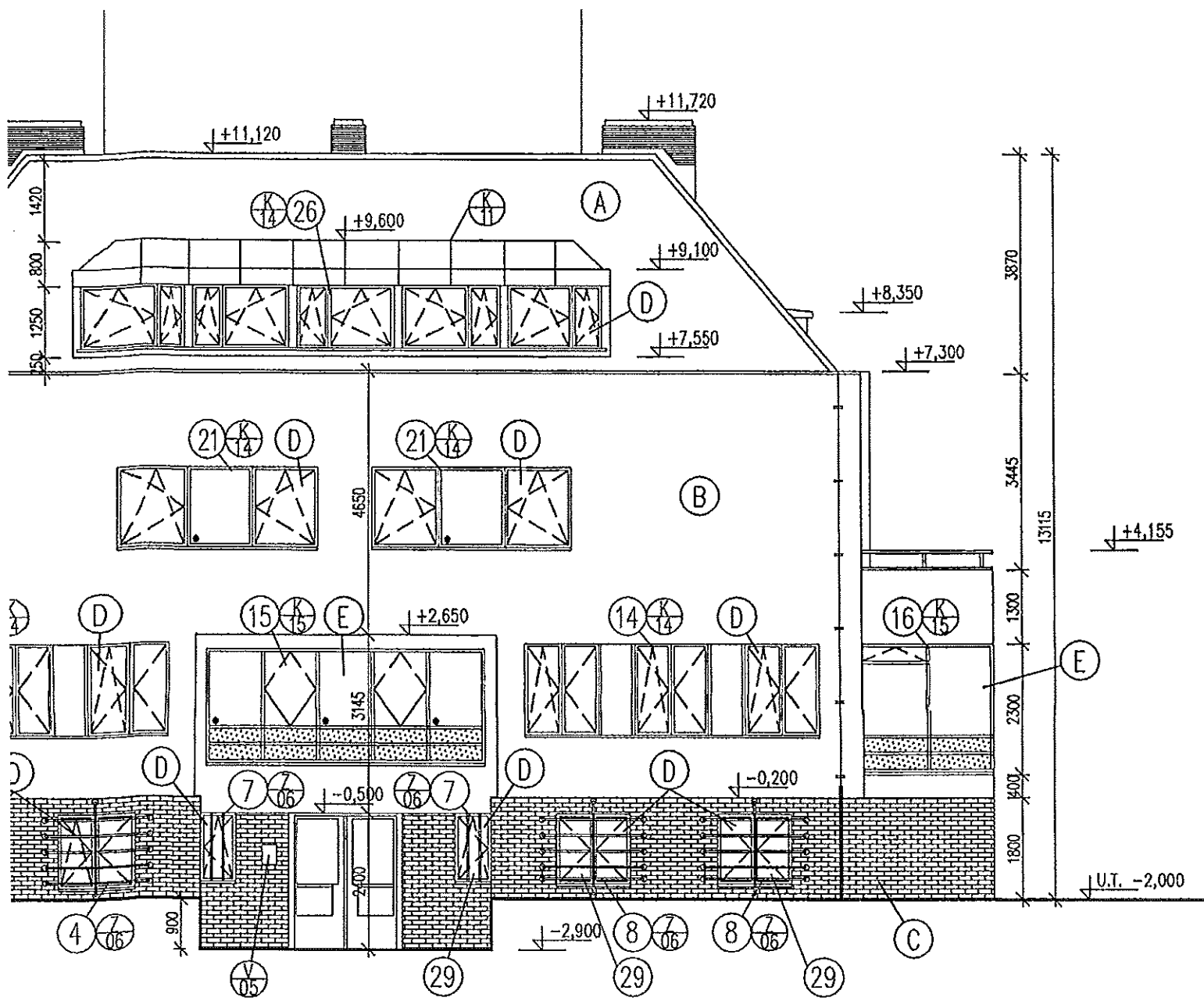
Geometrie místností nebyly měřeny s geodetickou přesností.
V rozměrech jednotlivých stěn a ploch se může objevit odchylka
od skutečných rozměrů až 5%. Tyto naměřené hodnoty proto
nesmí být použity pro jiný účel (výpočet nájemného...), než k
orientaci ve výkazu výměr této rekonstrukce.

Ověřeno odborem výstavby
Úřadu městské části Praha 6
k rozhodnutí / opatření ze dne 15.1.2008
č. j. MCP6 001816/2008

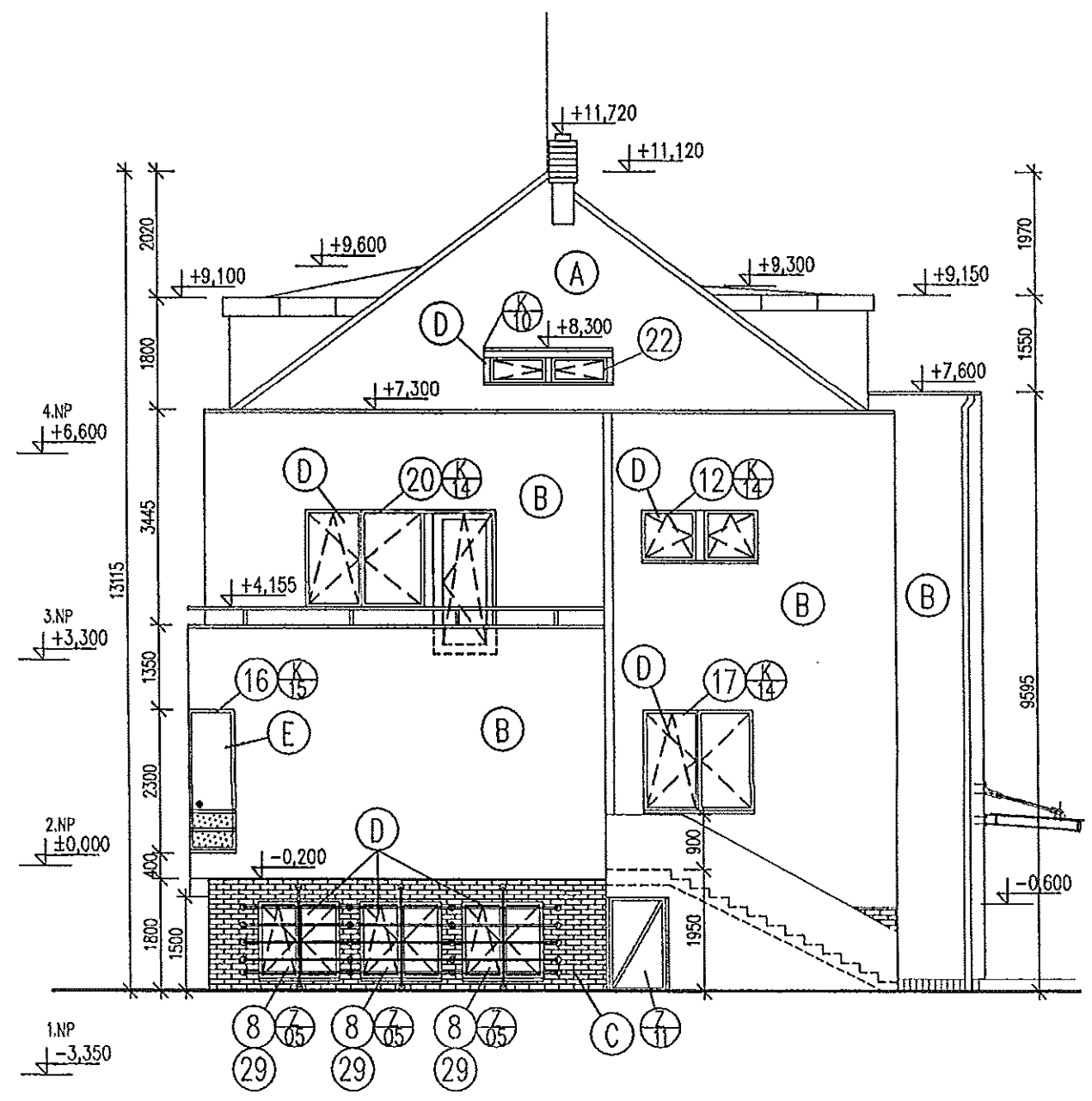


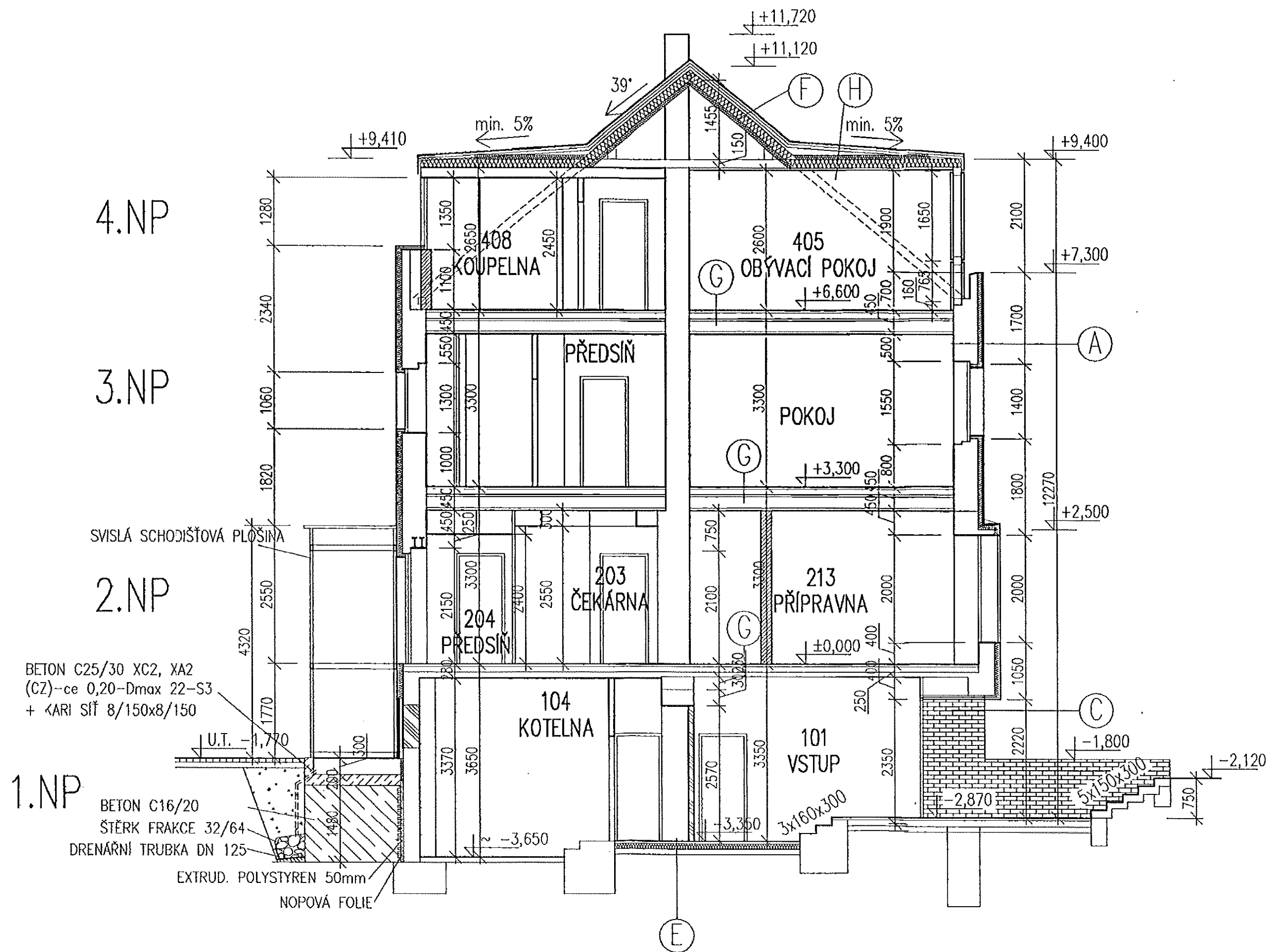
Č. REVIZE	DATUM	VYPRACOVAL	KONTROLOVAL	SCHVÁLIL	POZNÁMKA
<p>TECHNISERV spol. s r.o. tel: +420 283 023 111 fax: +420 283 023 222 Moskevská 86 101 00 Praha 10 www.techniserv.cz techniserv@techniserv.cz</p>					
ZPRACOVATEL ČÁSTI		VYPRACOVAL	KONTROLOVAL	SCHVÁLIL	STUPEŇ DOKUMENTACE
d plus		Ing. Karolína Borská	Ing. Michal Milota	Ing. Věra Doušová	DOKUMENTACE PRO DSP/VZ
REKONSTRUKCE OBJEKTU HERMELÍNSKÁ 1203/6, PRAHA 6 - DEJVICE, 1. ETAPA 1. část - Rekonstrukce obvodového pláště					Č. ZAKÁZKY 730000085
					POČET FORM. 2 A4
					DATUM 06 / 2007
					MĚŘITKO 1:100
OBVODOVÝ PLÁŠŤ - PŮDORYS 4.NP		Č. KOPIE	ČÁST	Č. PŘÍL.	
		1	A5.1	4	

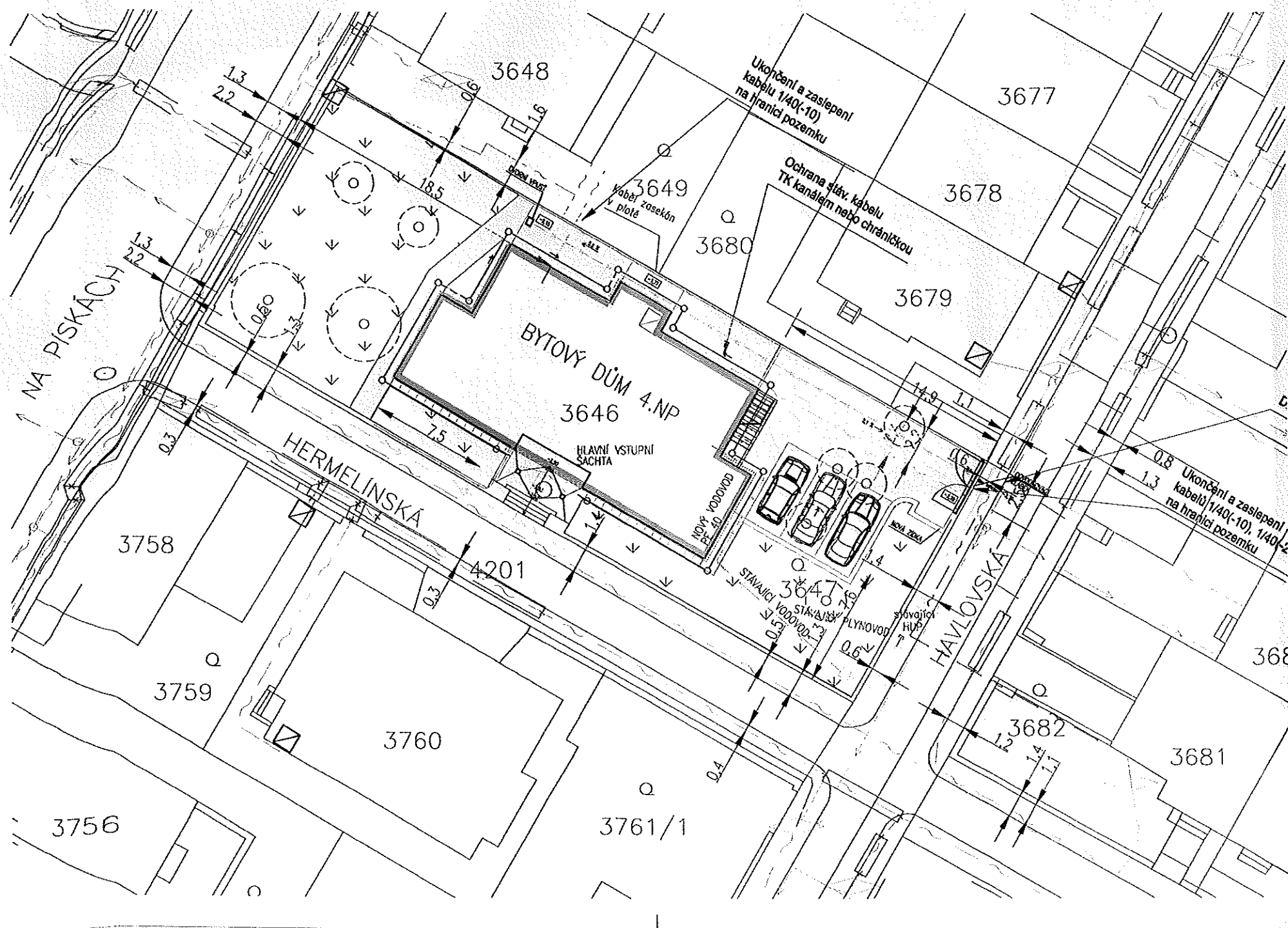
VERNÍ



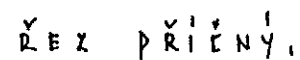
POHLED VÝCHODNÍ







M E ^v ^v ⁱ T K O 1 : 100.



300' 54"
298' 34"
2' 20"

[illegible]

SITUACE 1: 720.

Podnikatelský sbor
FR. JILLORE
architekt a st.
Praha XII
Telefon M. 727-73
T. Am. Lang, Tržiště ul. 6.
Praha 1, tel. 15934
B. J. Sed. Brd 402

Project :

ARCHITEKTI
Inž. K. CAIVAS, Inž. V. W
PRAHA II., SMERKY 10.

ARCH. DR. CAIVAS-WEISS