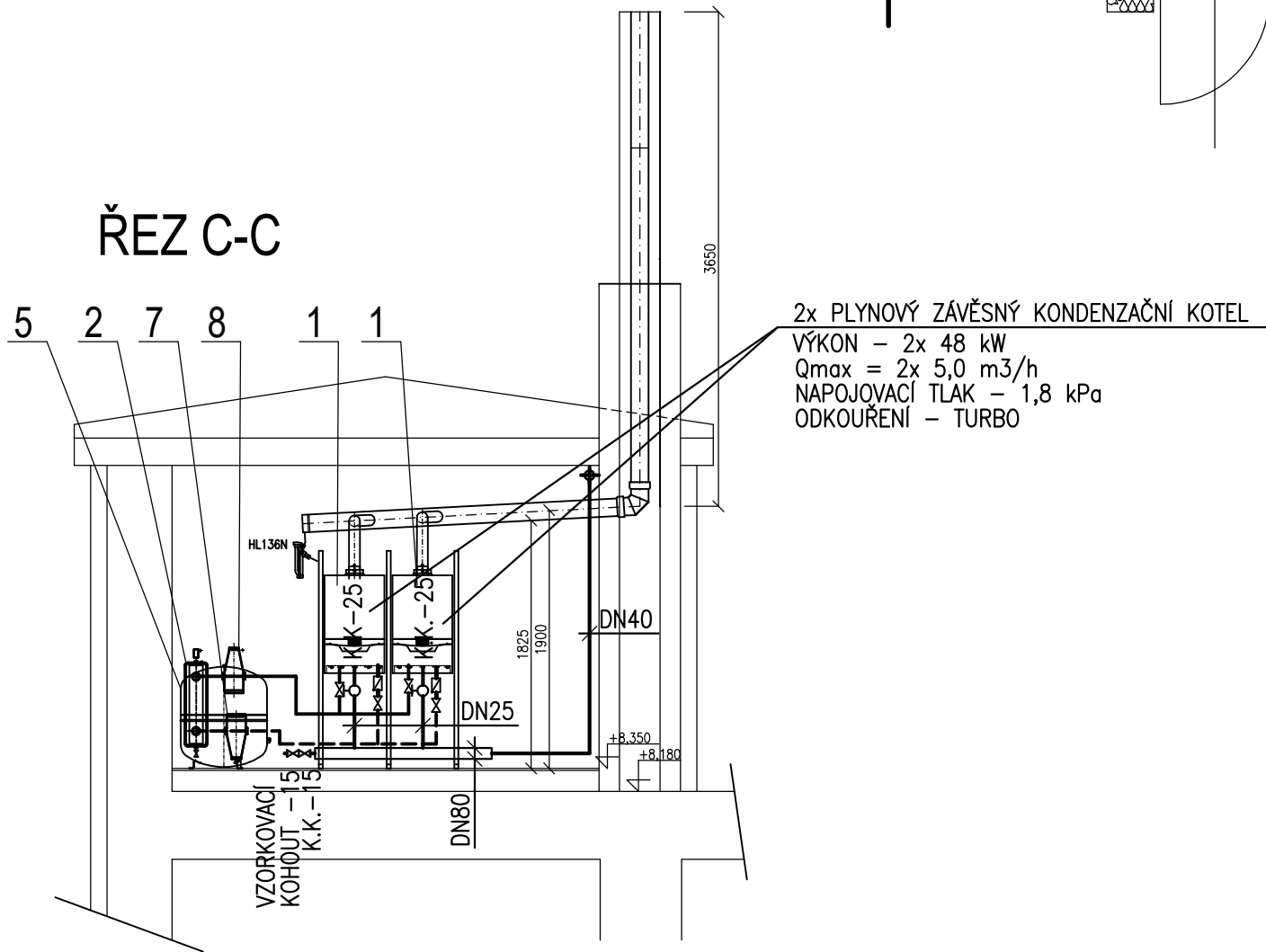


ZA STÁVAJÍCÍ HUK OSADIT HAVARIJNÍ VENTIL
např. PEVEKO EVPE 1040.02L-DN40

NAPOJIT NA STÁVAJÍCÍ NTL PLYNOVOD

ŘEZ C-C



HIP		Ing. Viktor Kouřilek	Ing. Viktor Kouřilek Nad Palatou 3055/1, 150 00 Praha 5 provozovna: Jeremenkova 763/88, 140 00 Praha 4 viktor.kourilek@seznam.cz; www.viko-praha.cz mob. 602 292 719	
Zodpovědný projektant		Ing. Viktor Kouřilek		
Vypracoval		Ing. Viktor Kouřilek		
Investor	Městská část Praha 6, Čs.armády 23, 160 52 Praha 6		Formát:	2 A4
Místo stavby	MŠ Sbíhavá, ul. Sbíhavá II 360/2, Praha 6 - Liboc		Datum:	září 2023
Název stavby <div>MŠ Sbíhavá, ul. Sbíhavá II 360/2</div> <div>VÝMĚNA PLYNOVÝCH KOTLŮ</div>			Stupeň PD:	DPS
			Měřítko	1:50
			Číslo výkresu:	D.1.4.3.1
Část	D.1.4.3 Plyn		Číslo paré:	
Název dokumentace PŮDORYS 3.NP - PLYNOVOD				