

LEGENDA

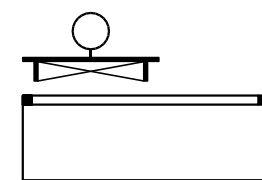
- umělý sportovní fotbalový trávník
A-1056m²
futsal 40x20m
sportovní EPDM povrch
A-364,5m² multifunkční hřiště, 173m² workout
volejbal 18x9m
nohejbal 18x9m
basketbal 24x14,5
dočasné zatravnění
A-362,0m²
opětovná pokládka rozebrané dlažby
A-8,6m²
betonový obrubník 200x50x1000
d-190,8m
hrany navrhovaných konstrukcí dalších objektů
hrazení hřišť
h-4m, d-143,1m
h-6m, d-48,44m
vytyčovací body

stavební protlak pod stávajícím
atletickým ověsem - Ø250mm
délka - 4900mm

drenážní systém - viz
SO-01-D.1.1.2.5

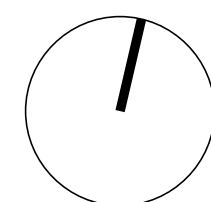
nová ařešlová dešťová kanalizace
Ø160mm, PVC SN4, délka 5,4m,
napojení na stávající odvod ařešlové
kanalizace dešťových vod

nová dešťová kanalizace
nový drenážní systém



mobilní
basketbalové koše, fotbalová branka

	X	Y
01	-744246.6707	-1040616.9314
02	-744188.8940	-1040603.4826
03	-744252.1331	-1040593.4586
04	-744246.4546	-1040603.9597
05	-744200.6590	-1040593.2997
06	-744265.8560	-1040587.5458
07	-744187.5982	-1040569.3296



INVESTOR: ZS a MŠ Antonína Čermáka Antonína Čermáka 1022/6, 160 00 Praha 6, IČO 48133850				PROJEKTANT: SPOL.S.R.O. - SPRAVOVATEL RM PRAHA IČO: 27 06 06 59	
PROJEKTANT ČÁSTI D. DUCHÁČ	VYPRACOVAL D. DUCHÁČ	KONTROLOVAL ING.ARCH. V.DROBNÝ	ING.ARCH. V.DROBNÝ	DOKUMENTACE MĚŘÍTKO DATUM	DPS 1:100 01/2025
NÁZEV MODERNIZACE SPORTOVIŠTĚ ZS A MŠ A. ČERMÁKA, PRAHA 6 SO-01 - MULTIFUNKČNÍ HRISTĚ				ČÍSLO KOPIE	ČÍSLO PŘÍLOHY SO-01 D.1.1.2.2
OBSAH PŘÍLOHY PŮDORYS				DOKUMENTACE LZE UŽÍVAT POUZE VE SMYSLU PŘÍSLUŠNÉ SMLOUVY O DÍLO. VÝKRES, ČI JEHO ČÁST, MÁŽE BÝT KOPÍROVÁN NEBO JINYM ZPŮSOBEM ROZŠŘOVÁN POUZE PO PŘEDCHOZÍM SOUHLASU	