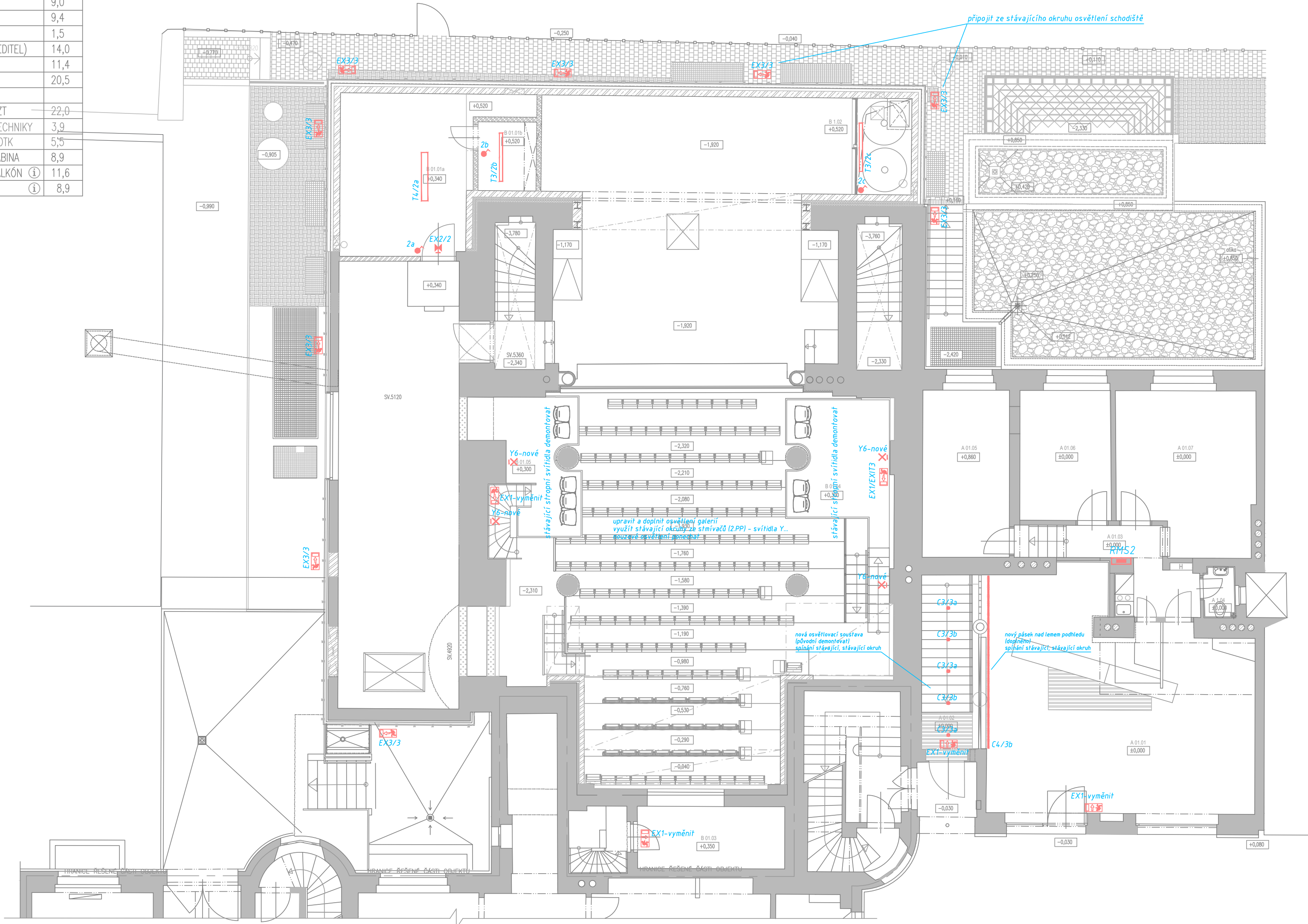


TABULKA MÍSTNOSTÍ			
Č.M.	MÍSTNOST		M ²
A 01.01	FOYER/ŠATNA	①	58,3
A 01.02	SCHODIŠTĚ		9,0
A 01.03	CHODBA		9,4
A 01.04	WC		1,5
A 01.05	KANCELÁŘ (ŘEDITEL)		14,0
A 01.06	KANCELÁŘ		11,4
A 01.07	KANCELÁŘ		20,5
B 01.01a	STROJOVNA VZT		22,0
B 01.01b	TECH.M. AV TECHNIKY		3,9
B 01.02	STROJOVNA ZOTK		5,5
B 01.03	TECHNICKÁ KABINA		8,9
B 01.04	TECHNICKÝ BALKÓN	①	11,6
B 01.05	BALKON	①	8,9



LEGENDA ZNAČEK:

- HAVARIJNÍ TLAČÍTKO (STOP) POD OMÍTKU
- SPÍNAČ JEDNOPÓLOVÝ POD OMÍTKU
- SPÍNAČ JEDNOPÓLOVÝ NA POVRCH
- PŘEPÍNAČ SÉRIOVÝ POD OMÍTKU
- PŘEPÍNAČ STŘÍDAVÝ POD OMÍTKU
- PŘEPÍNAČ STŘÍDAVÝ NA POVRCH
- PŘEPÍNAČ KŘÍŽOVÝ POD OMÍTKU
- STÍMIVAČ
- ZÁSUVKA 230 V, 10/16 A POD OMÍTKU
- DTTO - S OCHRANOU PROTI PŘEPĚTÍ
- ZÁSUVKA 230 V, 10/16 A NA POVRCH
- ZÁSUVKA CEE 400 V, 16 A NA POVRCH
- UZAVÍRAČÍ KLAPKA S Pohonem
- OCHRANNÉ POSPOJENÍ V CELÉ MÍSTNOSTI

LEGENDA SVÍTIDEL:

- BAR
- B1 - LED SVÍTIDLO DLE VÝBĚRU ARCHITEKTA - NÁHRADA STÁVAJÍCÍHO
- B2 - LED SVÍTIDLO ZAVĚŠENÉ PRSTENCOVÉ DLE VÝBĚRU ARCHITEKTA - CENTRÁLNÍ
- B3 - LED SVÍTIDLO STROPNÍ DLE VÝBĚRU ARCHITEKTA - ROZŠÍŘENÍ BARU
- B4 - DTTO B3, ASYMETRICKÉ
- B5 - LED PÁSEK NAD LEM PODHLEDU DLE VÝBĚRU ARCHITEKTA - ROZŠÍŘENÍ BARU
- B6 - VENKOVNÍ LED REFLEKTOR DLE VÝBĚRU ARCHITEKTA - ROZŠÍŘENÍ BARU
- KOMUNIKACE, ZÁZEMÍ
- C1 - NÁSTĚNNÉ DLE VÝBĚRU ARCHITEKTA LED - SCHODIŠTĚ
- C2 - STROPNÍ DLE VÝBĚRU ARCHITEKTA LED - CHODBA
- C3 - LED BODOVÉ DO PODHLEDU DLE VÝBĚRU ARCHITEKTA - FOYER
- C4 - LED PÁSEK NAD LEM PODHLEDU DLE VÝBĚRU ARCHITEKTA - FOYER

- NOUZOVÁ
- EX1 - STROPNÍ/NÁSTĚNNÉ NOUZOVÉ STÁLE SVÍTÍCÍ, BEZ BATERIE, S PIKTOGRAMEM - VE STÁVAJÍCÍM DESIGNU
- EX2 - STROPNÍ/NÁSTĚNNÉ NOUZOVÉ BATERIOVÉ (1 HOD) BEZ PIKTOGRAMU - TECHNICKÉ PROSTORY
- EX3 - STROPNÍ/NÁSTĚNNÉ NOUZOVÉ BATERIOVÉ (1 HOD) S PIKTOGRAMEM, VYHŘÍVANÉ - VENKOVNÍ

- FITNESS / RELAX
- F1 - NÁSTĚNNÉ DLE VÝBĚRU ARCHITEKTA LED
- F2 - STROPNÍ DLE VÝBĚRU ARCHITEKTA LED

- KUŘÁRNA
- K1 - STROPNÍ DLE VÝBĚRU ARCHITEKTA LED
- KANCELÁŘ
- O1 - STROPNÍ DLE VÝBĚRU ARCHITEKTA LED

- REKVIZITÁRNA
- R1 - STROPNÍ DLE VÝBĚRU ARCHITEKTA LED

- TECHNICKÉ PROSTORY
- T0 - STROPNÍ PRACHOTĚSNÉ KRUHOVÉ (LED 1200 lm) - DÍLNA (NAD PONK)
- T1 - STROPNÍ PRACHOTĚSNÉ LINOVÉ (LED 3000 lm) - TECHNICKÉ PROSTORY
- T3 - STROPNÍ PRACHOTĚSNÉ LINOVÉ (LED 5000 lm) - TECHNICKÉ PROSTORY
- T4 - STROPNÍ PRACHOTĚSNÉ LINOVÉ (LED 10000 lm) - TECHNICKÉ PROSTORY

- SOCIÁLNÍ ZÁZEMÍ
- W1 - STROPNÍ LED DLE VÝBĚRU ARCHITEKTA - ŠATNA DÁMY (WC, SPRCHA)
- W3.1 - STROPNÍ LED PÁSEK DLE VÝBĚRU ARCHITEKTA (1770 mm) - ŠATNA DÁMY
- W3.2 - STROPNÍ LED PÁSEK DLE VÝBĚRU ARCHITEKTA (2500 mm) - ŠATNA DÁMY
- W3.3 - STROPNÍ LED PÁSEK DLE VÝBĚRU ARCHITEKTA (4540 mm) - ŠATNA DÁMY
- W4 - ZAPUŠTĚNÉ BODOVÉ LED DLE VÝBĚRU ARCHITEKTA - WC NÁVŠTĚVNÍCI (NAD UMÝVADLA)
- W5 - ZAPUŠTĚNÉ BODOVÉ LED DLE VÝBĚRU ARCHITEKTA - WC NÁVŠTĚVNÍCI (PŘEDSÍŇ, KABINY)
- W6 - ZAPUŠTĚNÉ BODOVÉ LED DLE VÝBĚRU ARCHITEKTA - WC BAR

- HLEDIŠTĚ
- Y6 - NÁSTĚNNÉ LED ČERNÉ DLE VÝBĚRU ARCHITEKTA - BALKONY
- Y7 - PODSTUPNKOVÉ LED ČERNÉ DLE VÝBĚRU ARCHITEKTA - STUPNĚ HLEDIŠTĚ A SCHODIŠTĚ

- SVÍTIDLA DLE PŮVODNÍHO PROJEKTU (DOPLNĚNÁ, UPRAVENA POLOHA)
- C - ŽÁŘIVKOVÉ STROPNÍ S OPÁLOVÝM KRYTEM (1x 58 W) - REKVIZITÁRNA
- N - ŽÁROVKOVÉ NÁSTĚNNÉ S OPÁLOVÝM KRYTEM (1x 60 W) - VÝLEVKA
- P - ŽÁROVKOVÉ STROPNÍ S OPÁLOVÝM KRYTEM (1x 100 W) - CHODBA
- Y1 - ŽÁROVKOVÉ ZAVĚŠENÉ ČERNÉ (1x 100 W) - HLEDIŠTĚ
- Y3 - ŽÁROVKOVÉ STROPNÍ S OPÁLOVÝM KRYTEM (1x 100 W) - HLEDIŠTĚ (BALKON A POD BALKONEM)

NAPĚŤOVÁ SOUSTAVA:

3NPE-50 Hz 400 V/TN-C-S

VNĚJŠÍ VLIVY:

NORMÁLNÍ - VE VNITŘNÍM PROSTORU (VIZ PROTOKOL)
ZVLÁŠTĚ NEBEZPEČNÉ - MIMO OBJEKT (VENKOVNÍ PROSTŘEDÍ)
AA7, AB7, AD4, AF2, AQ3, AS2

OCHRANA PŘED NDN:

AUTOMATICKÝM ODPOJENÍM VADNÉ ČÁSTI OD ZDROJE



polohopisný systém:
S-JTSK

výškový systém:
Bpv

±0,00=208,82

investor:	hlavní architekt projektu:	hlavní inženýr projektu:	profese:
 Městská část Praha 6 Odbor správy majetku Čs. armády 601/23, Praha 6 Czech Republic V zastoupení SNEO a.s.	 SNEO a.s. Nad Alejí 187/2, Praha 6 Czech Republic T: +420 775 883 245 e-mail: kral@snéo.cz	 Šafer Hájek architekti, s.r.o. Pod Radnicí 1235 / 2A, 150 00 Praha 5 Czech Republic T: +420 777 161 611 e-mail: architekti@sha.cz	 AED project, a.s. Pod Radnicí 1235 / 2A, 150 00 Praha 5 Czech Republic T: +420 257 257 100 e-mail: aed@aedproject.cz
			 JKS Elektroprojekce Praha, s.r.o. Oldřichova 11, 128 00 Praha 2 Czech Republic T: +420 602 111 458 e-mail: kral@kspprojekce.cz

stavba: DEJVICKÉ DIVADLO - PŘÍSTAVBA A STAVEBNÍ ÚPRAVY OBJEKTU Č.P. 1084, k.ú. DEJVICE, ZELENÁ 15a, PRAHA 6

stupeň: DOKUMENTACE PRO PROVEDENÍ STAVBY

hlavní architekt projektu:	Ing. arch. Oldřich Hájek	datum:	06/2024
architekt projektu:	Ing. arch. Pavel Lesenský	formát:	8 x A4
vedení projektu:	Ing. Aleš Marek	měřítok:	1:100
hlavní inženýr projektu:	Ing. Marek Bohunčák	zakázkové č.:	16-027_DDOP
zodpovědný projektant části:	Ing. Mojmir Jurčík	číslo změny:	rev. 02
vypracoval:	Ing. Jiří Král	datum změny:	04/2025
část / profese:		část:	D.1.4.5
ELEKTROINSTALACE - SILNOPROUD		čís. příl.:	110
příloha:		paré:	
PŮDORYS 1.NP - OSVĚTLENÍ			