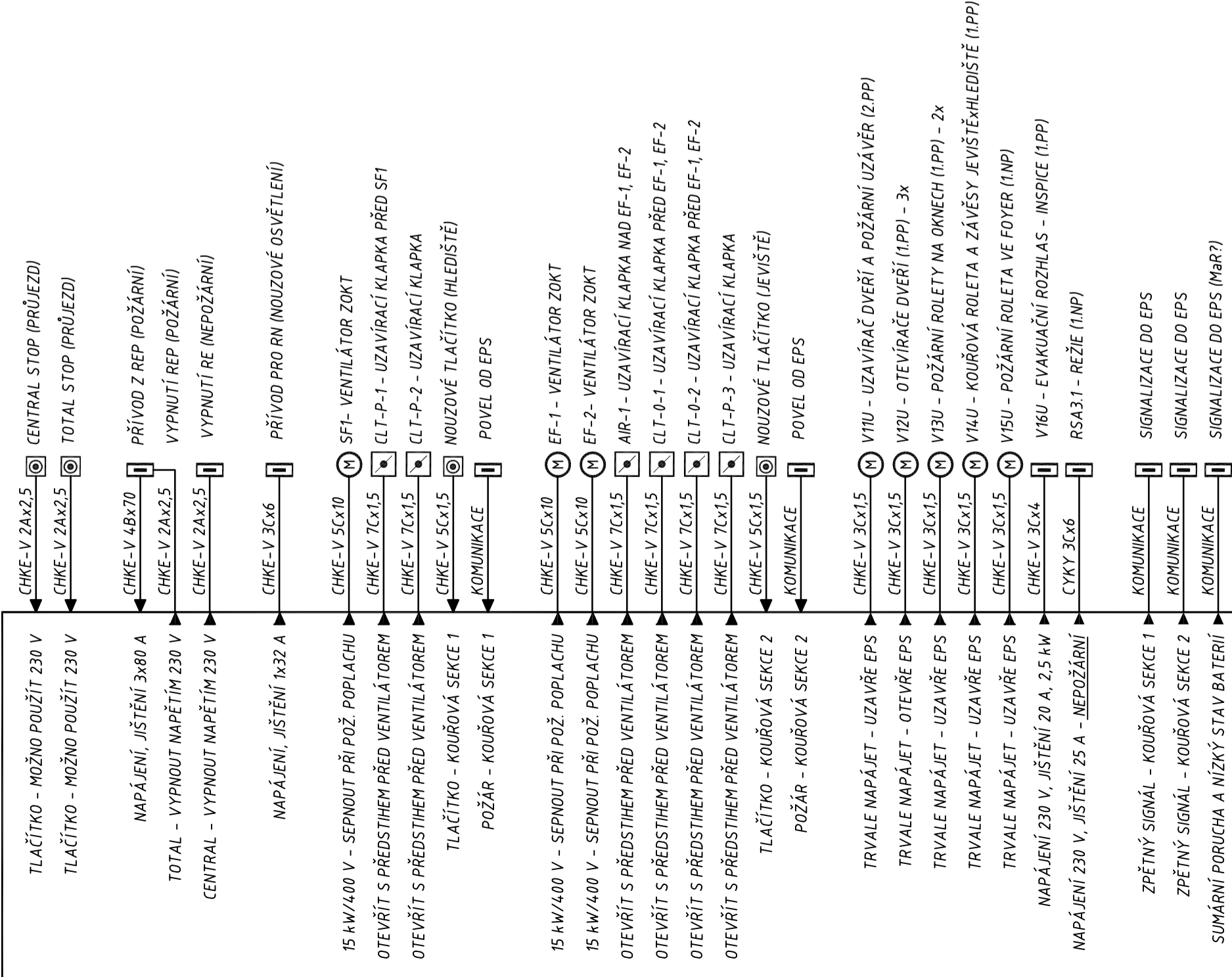
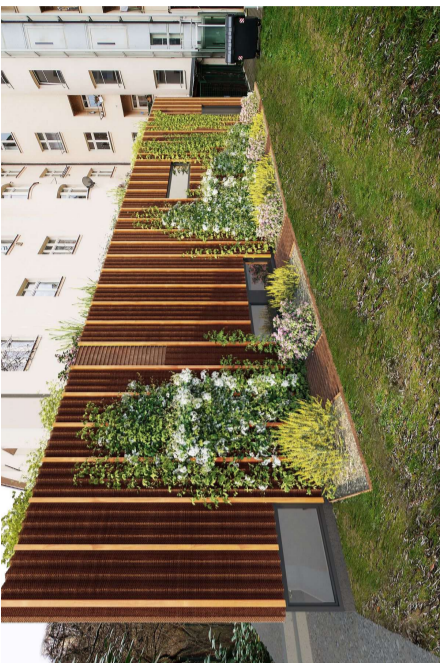


SCHÉMA PROPOJENÍ POŽÁRNÍCH ZAŘÍZENÍ  
DO UPFD



UPFD (RPO)



polohopisný systém:  
**S-JTSK**

výškový systém:  
**Bpv**

±0,00=208,82

investor:



Městská část Praha 6  
Odbor správy majetku  
Čs. armády 601/23, Praha 6  
Czech Republic  
V zastoupení SNEO a.s.



SNEO a.s.  
Nad Alejí 187/2, Praha 6  
Czech Republic  
T: +420 773 863 245  
e-mail: kufi@sneo.cz



Štáhl architekti s.r.o.  
Pod Radnicí 1235/2A,  
130 00 Praha 5  
Czech Republic  
T: +420 777 161 611  
e-mail: architekti@stahl.cz



AED project, a.s.  
Pod Radnicí 1235/2A,  
130 00 Praha 5  
Czech Republic  
T: +420 777 161 611  
e-mail: aed@aedproject.cz



JKS Elektroprojekce Praha, s.r.o.  
Oldřichova 11,  
128 00 Praha 2  
Czech Republic  
T: +420 224 459 100  
e-mail: kral@ksprojekce.cz

hlavní architekt projektu: hlavní inženýr projektu: profese:

stavba:

## DEJVICKÉ DIVADLO - PŘÍSTAVBA A STAVEBNÍ ÚPRAVY OBJEKTU Č.P. 1084, K.Ú. DEJVICE, ZELENÁ 15a, PRAHA 6

stupeň:

### DOKUMENTACE PRO PROVEDENÍ STAVBY

hlavní architekt projektu:	Ing. arch. Oldřich Hájek	datum:	06/2024
architekt projektu:	Ing. arch. Pavel Lesenský	formát:	3 x A4
vedení projektu:	Ing. Aleš Marek	měřítko:	---
hlavní inženýr projektu:	Ing. Marek Bohunčák	zakázkové č.:	16-027_DDOP
zodpovědný projektant části:	Ing. Mojmír Jurčík	číslo změny:	rev. 01
vypracoval:	Ing. Jiří Král	datum změny:	11/2024

část / profese:

### ELEKTROINSTALACE - SILNOPROUD

**D.1.4.5**

**603**

část:

čís. příl.:

paré:

příloha:

### ROZVÁDĚČ RPO