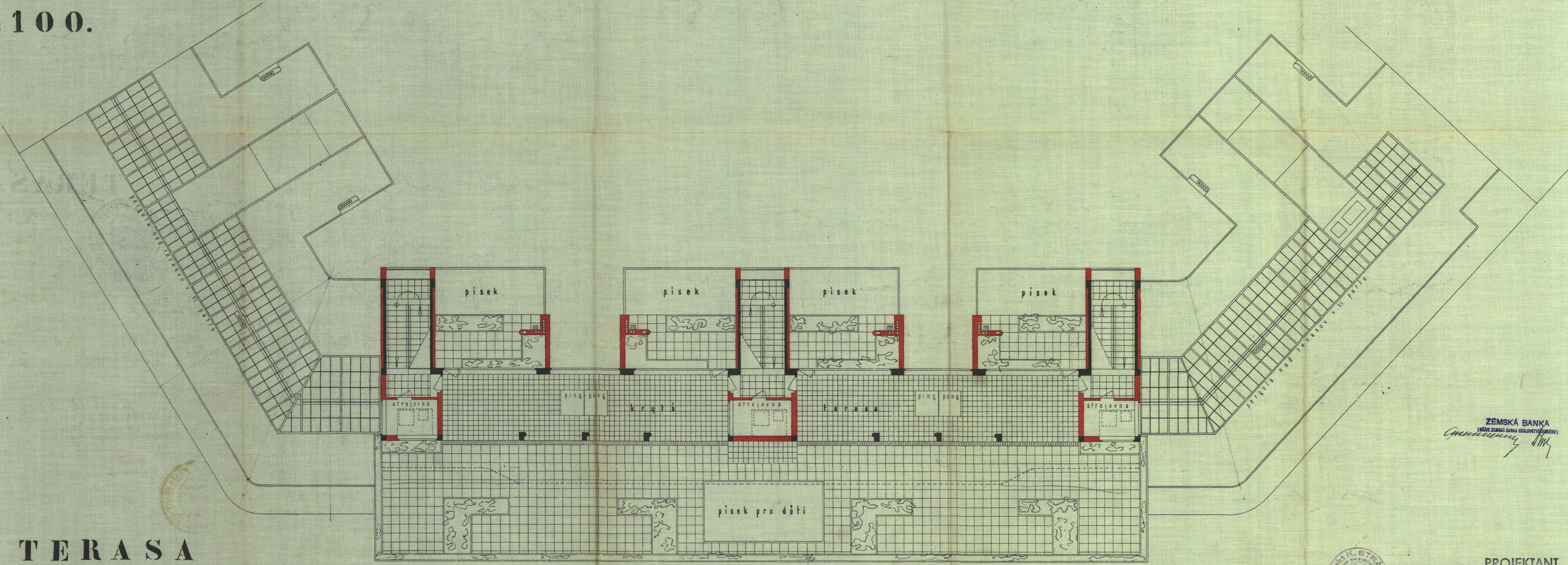


OBYTNÝ DŮM ZEMSKÉ BANKY V PRAZE XIX.
NA POZEMKU Č. K. 240/58, 59, 61-64.
M. 1:100.



TERASA

ZEMSKÁ BANKA
(DŘÁVE ZEMSKÁ BANKA KRALOVSTVÍ ČESKÉHO)
Amstutz



PROJEKTANT
Architekt Richard F. Podzemný
Praha-Bubeneč • Mánesova 8 • tel. 739-42
22. XII. 1937 *Podzemný*