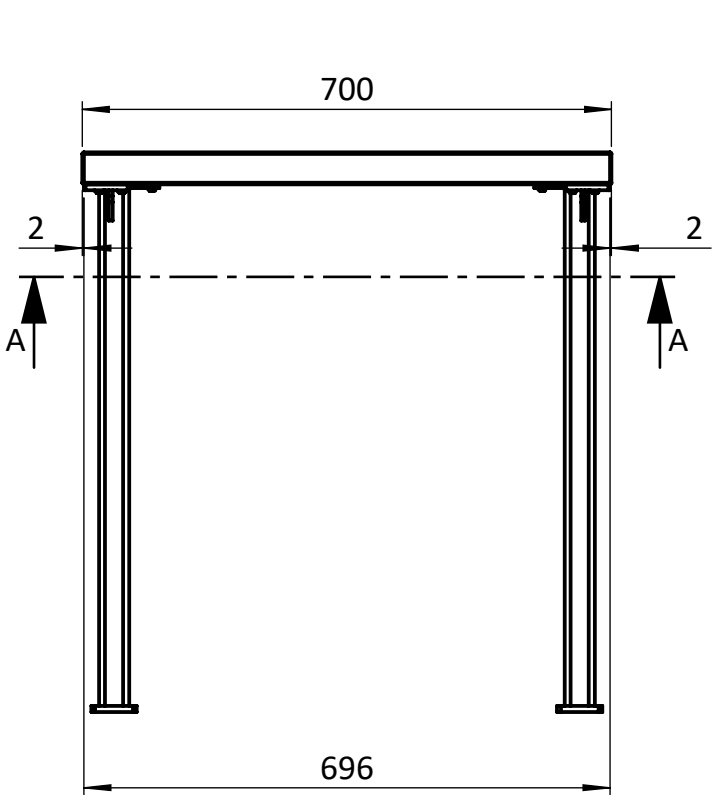
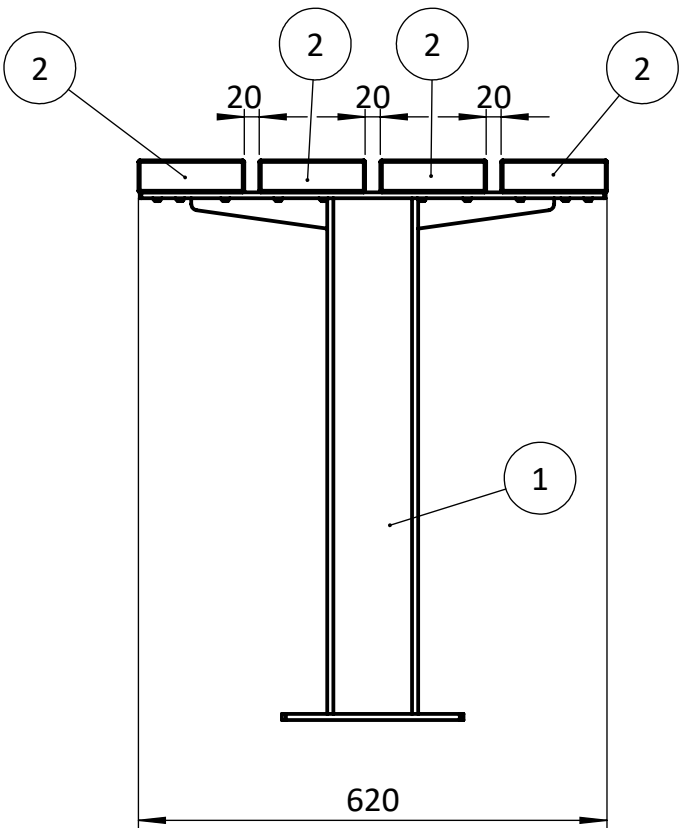
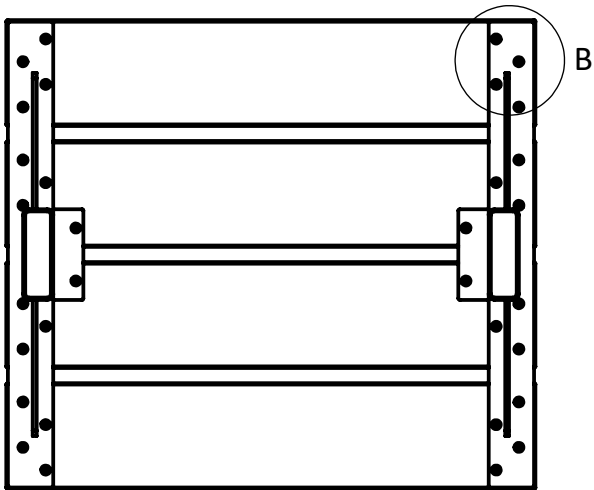


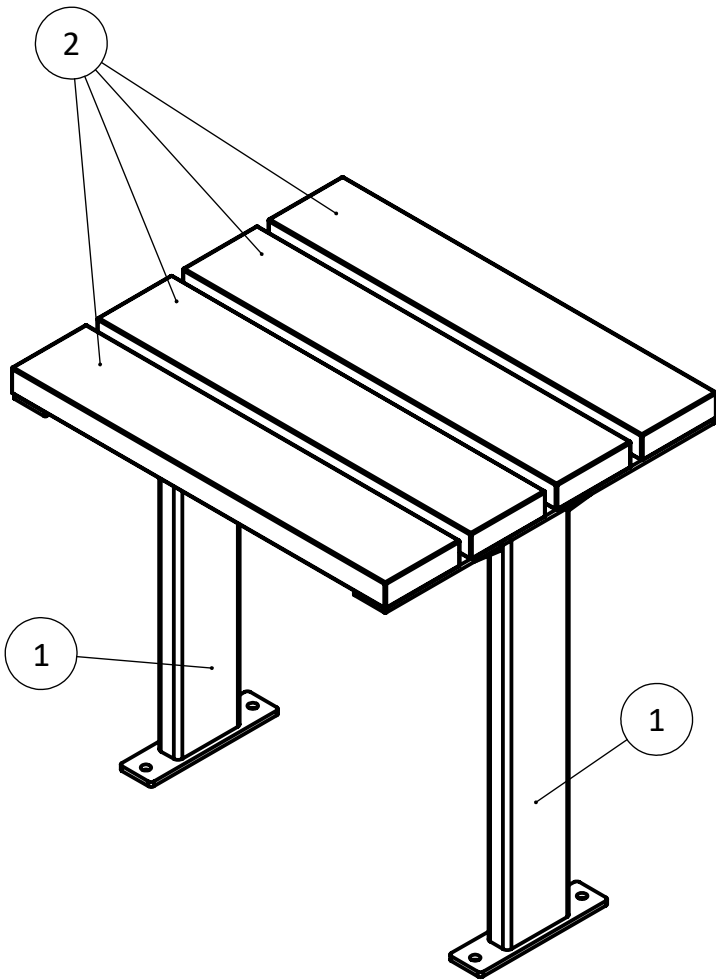
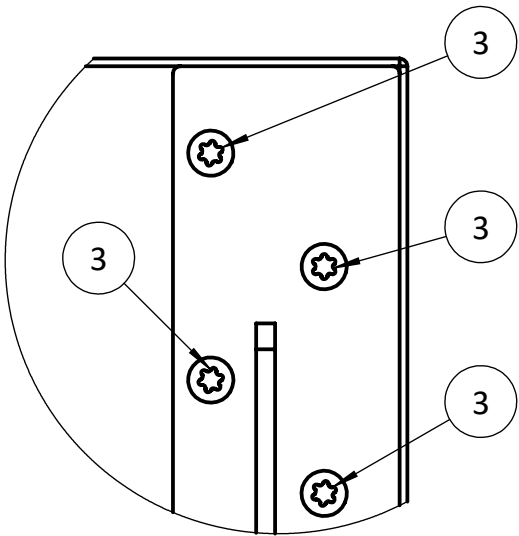
Reprodukování, šíření a využití tohoto dokumentu, rovněž sdělení jeho obsahu třetí osobě, je bez výslovného souhlasu zakázáno. Porušení zákazu vede k odpovědnosti za vzniklou škodu. Všechna práva jsou vyhrazena rovněž v případech uděleného patentu a zapsaného/registrovaného užitého vzoru nebo průmyslového vzoru.

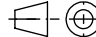


ŘEZ A-A



DETAIL B
MĚŘÍTKO 1 : 2



3	SM.0021	nerez vrut 6x40_půlk.hl_torx1		32		0.01	
2	LTSXXX-20	DŘEVO SEDÁKU ŠIROKÉ		4		3.70	
1	STS101-S01	BOČNICE STOLU		2		8.46	
POZ.	Č. VÝKRESU	NÁZEV		KS	REV.	HMOTNOST	
Materiál:			Hmotnost: 32.02 kg	Datum vytvoření: 30.10.2023		Promítání: 	
				Datum aktualizace: 02.11.2023			
Konstrukce:		List: 1	Listů: 1	Dokument: Výrobní dokumentace	Formát: A3	ISO 2768-mK	
				Číslo výkresu: STS101-70		Změna:	Měřítko: 1:10
				Název: STŮL K PRAŽSKÉ ODOLNÉ LAVIČCE			
				Sestava:			