

TABULKA MÍSTNOSTÍ

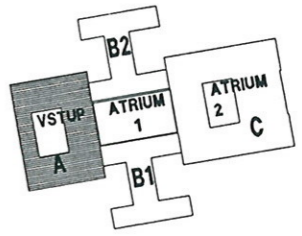
ČÍSLO MÍST.	OCEL MÍSTNOSTI	PLOCHA (m²)	PODLAHA	OPRAVA POVRCHU	POZNÁMKA
001	SCHODIŠTE	10,5	STĚRKA RAL 7038 PROTI-SALUZNA A OTEROZVODNA	STÁVAJÍCÍ + NOVÁ OMĚTKA ZÁPENDENENTIVA	STĚNY-MALBA RAL 9006 STŘEP-MALBA RAL 9006
002	CHODBA	16,8	STĚRKA RAL 7038 PROTI-SALUZNA A OTEROZVODNA	STÁVAJÍCÍ + NOVÁ OMĚTKA ZÁPENDENENTIVA	STĚNY-MALBA RAL 9006 STŘEP-MALBA RAL 9006
003	VODOMĚR	12,9	STĚRKA RAL 7038 PROTI-SALUZNA A OTEROZVODNA	STÁVAJÍCÍ + NOVÁ OMĚTKA ZÁPENDENENTIVA	STĚNY-MALBA RAL 9006 STŘEP-MALBA RAL 9006
004	SMESOVACÍ STANICE	87,6	STĚRKA RAL 7038 PROTI-SALUZNA A OTEROZVODNA	STÁVAJÍCÍ + NOVÁ OMĚTKA ZÁPENDENENTIVA	STĚNY-MALBA RAL 9006 STŘEP-MALBA RAL 9006

LEGENDA

- STÁVAJÍCÍ STAV
- STÁVAJÍCÍ STAV
- STÁVAJÍCÍ STAV
- ZELEZOBETON - NOVE ZAKLADY
- BETON PROSTY - NOVE ZAKLADY
- NOVE ZDIVO Z CIHEL PLNTYCH

POZNÁMKA:

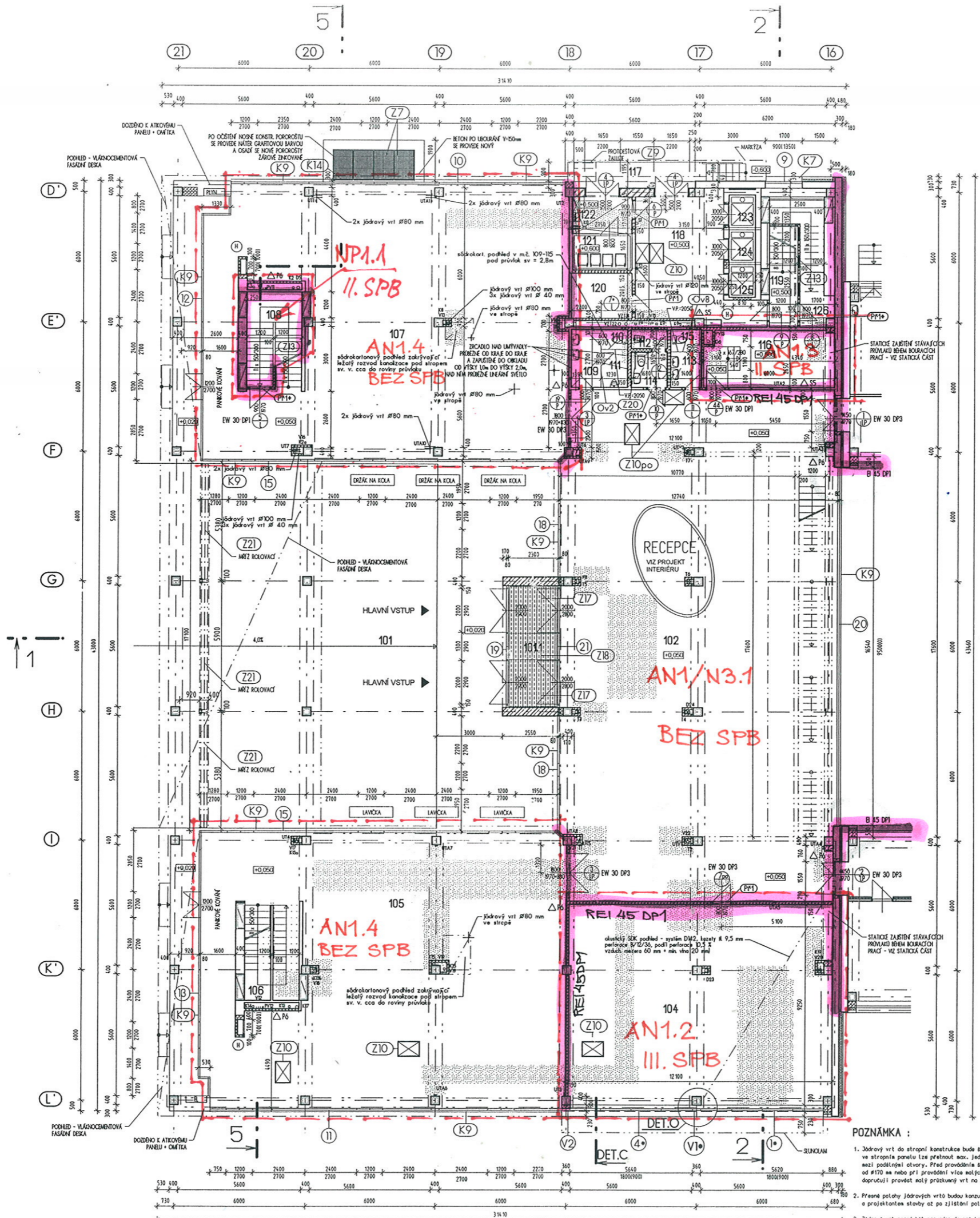
1. ZASTROPENÍ KANÁLŮ ŠÍŘKY 2,1 m - B20 BETONOVÁ DESKA tl. 150mm (včetně VSZ plechu) - VÝZTUŽ R10 o' 200mm - KARI SÍT 8/8 - 100/100 - VSZ PLECH 10 011 - PŘED BETONÁŽÍ PODEPŘÍT VE TŘETINÁCH
2. ZASTROPENÍ KANÁLŮ ŠÍŘKY 1,7, 1,35, 1,05 m - B20 BETON. DESKA tl. 150mm (včetně VSZ plechu) - KARI SÍT 8/8 - 100/100 - VSZ PLECH 10 011
3. ZASTROPENÍ KANÁLŮ ŠÍŘKY 0,9, 0,6 m - B20 BETON. DESKA tl. 65mm (včetně VSZ plechu) - KARI SÍT 8/8 - 100/100 - VSZ PLECH 10 011



± 0,00 = 354,147 m.n.m. S-JTSK/Bpv

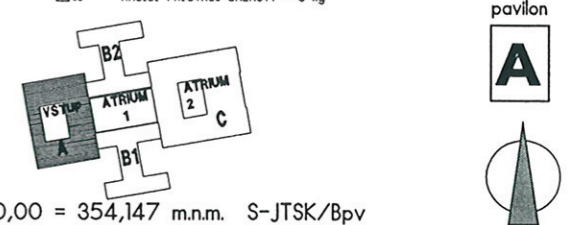
ZMĚNA	DATUM	OBSAH ZMĚNY
<p>STAVBA: Rekonstrukce ZŠ Dědina Žukovského 6/580, Praha 6 - Liboc, 161 00 parc. č. 1063/2, kat. ú. Liboc</p>		
DOPOVĚDNÝ PROJEKTANT STAVBY:	Ing. ZDENĚK VESELÝ	RAŠTĚKO, PODPIS
DOPOVĚDNÝ PROJEKTANT ČÁSTI DOKUMENTACE (KOORBITANT I):	Ing. ZDENĚK VESELÝ	
VYPRACOVAL:	Ing. ANTONÍN BERNARD	
KONTROLOVAL:	Ing. ZDENĚK VESELÝ	
OBJEDNATEL:	MČ PRAHA 6 Československé armády 23 Praha 6	STUPĚŇ DOKUMENTACE PRO VÝBĚR ŽADOVATELE
INVESTOR:	MČ PRAHA 6 Československé armády 23 Praha 6	DATA
ČÁST DOKUMENTACE:	STAVEBNÍ ČÁST - PO	MĚŘITKO 1 : 200
PŘÍLOHA:	A Půdorys 1PP, základy, kanály - nový stav	ČÍSLO ZAKÁZKY 4165
		POČET FORMÁTŮ ČÍSLO PŘÍLOHY: B-01

PROJEKTOVÝ ÚSTAV



ČÍSLO MÍST.	OCEL MÍSTNOSTI	PLOCHA (m²)	PODLAHA	OPRAVY POVRCHŮ	POZNÁMKA
101	VSTUP	325,5	BETON. DLÁŽBA	P1	—
101.1	ZÁVERŤ	12,9	BETON. MAZ. + ČISTIČÍ ROZCHOD RAL 7038	P2	POHLEDYVÝ BETON
102	FOJER + RECEPCE	294,8	TERAZO RAL 7038	P3,P4	STÁVAJÍCÍ + NOVÁ OHTĚKA VYKONČOVANĚTOVA STÁVAJÍCÍ + NOVÁ OHTĚKA VYKONČOVANĚTOVA STÁVAJÍCÍ + NOVÁ OHTĚKA VYKONČOVANĚTOVA
103	NEOSAZENO	—	—	—	—
104	SBOROVNA	110,7	—	P6	STÁVAJÍCÍ + NOVÁ OHTĚKA VYKONČOVANĚTOVA STÁVAJÍCÍ + NOVÁ OHTĚKA VYKONČOVANĚTOVA STÁVAJÍCÍ + NOVÁ OHTĚKA VYKONČOVANĚTOVA
105	SATNY	85,2	STERKA RAL 7038	P5	STÁVAJÍCÍ + NOVÁ OHTĚKA VYKONČOVANĚTOVA STÁVAJÍCÍ + NOVÁ OHTĚKA VYKONČOVANĚTOVA STÁVAJÍCÍ + NOVÁ OHTĚKA VYKONČOVANĚTOVA
106	SCHODIŠTE	157,7	STERKA RAL 7038 PROTISKLUZNÁ A OTERYVODNĚNÁ	P0	STÁVAJÍCÍ + NOVÁ OHTĚKA VYKONČOVANĚTOVA STÁVAJÍCÍ + NOVÁ OHTĚKA VYKONČOVANĚTOVA STÁVAJÍCÍ + NOVÁ OHTĚKA VYKONČOVANĚTOVA
107	SATNY	103,8	STERKA RAL 7038	P0,P2	STÁVAJÍCÍ + NOVÁ OHTĚKA VYKONČOVANĚTOVA STÁVAJÍCÍ + NOVÁ OHTĚKA VYKONČOVANĚTOVA STÁVAJÍCÍ + NOVÁ OHTĚKA VYKONČOVANĚTOVA
108	SCHODIŠTE	12,5	STERKA RAL 7038 PROTISKLUZNÁ A OTERYVODNĚNÁ	P0	STÁVAJÍCÍ + NOVÁ OHTĚKA VYKONČOVANĚTOVA STÁVAJÍCÍ + NOVÁ OHTĚKA VYKONČOVANĚTOVA STÁVAJÍCÍ + NOVÁ OHTĚKA VYKONČOVANĚTOVA
109	PŘEDSÍŤ WC - MUŽI	3,8	KERAM. DLÁŽBA 400x400 PROTISKLUZNÁ A OTERYVODNĚNÁ	P7	STÁVAJÍCÍ + NOVÁ OHTĚKA VYKONČOVANĚTOVA STÁVAJÍCÍ + NOVÁ OHTĚKA VYKONČOVANĚTOVA STÁVAJÍCÍ + NOVÁ OHTĚKA VYKONČOVANĚTOVA
110	WC - MUŽI	1,1	KERAM. DLÁŽBA 400x400 PROTISKLUZNÁ A OTERYVODNĚNÁ	P7	STÁVAJÍCÍ + NOVÁ OHTĚKA VYKONČOVANĚTOVA STÁVAJÍCÍ + NOVÁ OHTĚKA VYKONČOVANĚTOVA STÁVAJÍCÍ + NOVÁ OHTĚKA VYKONČOVANĚTOVA
111	PISOAR	2,2	KERAM. DLÁŽBA 400x400 PROTISKLUZNÁ A OTERYVODNĚNÁ	P7	STÁVAJÍCÍ + NOVÁ OHTĚKA VYKONČOVANĚTOVA STÁVAJÍCÍ + NOVÁ OHTĚKA VYKONČOVANĚTOVA STÁVAJÍCÍ + NOVÁ OHTĚKA VYKONČOVANĚTOVA
112	OKLIDOVÁ KOMORA	1,5	KERAM. DLÁŽBA 400x400 PROTISKLUZNÁ A OTERYVODNĚNÁ	P7	STÁVAJÍCÍ + NOVÁ OHTĚKA VYKONČOVANĚTOVA STÁVAJÍCÍ + NOVÁ OHTĚKA VYKONČOVANĚTOVA STÁVAJÍCÍ + NOVÁ OHTĚKA VYKONČOVANĚTOVA
113	PŘEDSÍŤ WC - ŽENY	2,3	KERAM. DLÁŽBA 400x400 PROTISKLUZNÁ A OTERYVODNĚNÁ	P7	STÁVAJÍCÍ + NOVÁ OHTĚKA VYKONČOVANĚTOVA STÁVAJÍCÍ + NOVÁ OHTĚKA VYKONČOVANĚTOVA STÁVAJÍCÍ + NOVÁ OHTĚKA VYKONČOVANĚTOVA
114	WC - INVALIDI	2,8	KERAM. DLÁŽBA 400x400 PROTISKLUZNÁ A OTERYVODNĚNÁ	P7	STÁVAJÍCÍ + NOVÁ OHTĚKA VYKONČOVANĚTOVA STÁVAJÍCÍ + NOVÁ OHTĚKA VYKONČOVANĚTOVA STÁVAJÍCÍ + NOVÁ OHTĚKA VYKONČOVANĚTOVA
115	WC - ŽENY	1,8	KERAM. DLÁŽBA 400x400 PROTISKLUZNÁ A OTERYVODNĚNÁ	P7	STÁVAJÍCÍ + NOVÁ OHTĚKA VYKONČOVANĚTOVA STÁVAJÍCÍ + NOVÁ OHTĚKA VYKONČOVANĚTOVA STÁVAJÍCÍ + NOVÁ OHTĚKA VYKONČOVANĚTOVA
116	ELEKTROVODNĚNÁ	15,5	STERKA RAL 7038 PROTISKLUZNÁ A OTERYVODNĚNÁ	P0	STÁVAJÍCÍ + NOVÁ OHTĚKA VYKONČOVANĚTOVA STÁVAJÍCÍ + NOVÁ OHTĚKA VYKONČOVANĚTOVA STÁVAJÍCÍ + NOVÁ OHTĚKA VYKONČOVANĚTOVA
117	RAMPA + SCHODIŠTE	8,4	STERKA RAL 7038 PROTISKLUZNÁ A OTERYVODNĚNÁ	P0	STÁVAJÍCÍ + NOVÁ OHTĚKA VYKONČOVANĚTOVA STÁVAJÍCÍ + NOVÁ OHTĚKA VYKONČOVANĚTOVA STÁVAJÍCÍ + NOVÁ OHTĚKA VYKONČOVANĚTOVA
118	MANIPUL. PROSTOR	25,8	STERKA RAL 7038 PROTISKLUZNÁ A OTERYVODNĚNÁ	P5	STÁVAJÍCÍ + NOVÁ OHTĚKA VYKONČOVANĚTOVA STÁVAJÍCÍ + NOVÁ OHTĚKA VYKONČOVANĚTOVA STÁVAJÍCÍ + NOVÁ OHTĚKA VYKONČOVANĚTOVA
119	SCHODIŠTE	3,3	STERKA RAL 7038 PROTISKLUZNÁ A OTERYVODNĚNÁ	P0	STÁVAJÍCÍ + NOVÁ OHTĚKA VYKONČOVANĚTOVA STÁVAJÍCÍ + NOVÁ OHTĚKA VYKONČOVANĚTOVA STÁVAJÍCÍ + NOVÁ OHTĚKA VYKONČOVANĚTOVA
120	SKLAD INVENTÁŘE	4,3	STERKA RAL 7038 PROTISKLUZNÁ A OTERYVODNĚNÁ	P5	STÁVAJÍCÍ + NOVÁ OHTĚKA VYKONČOVANĚTOVA STÁVAJÍCÍ + NOVÁ OHTĚKA VYKONČOVANĚTOVA STÁVAJÍCÍ + NOVÁ OHTĚKA VYKONČOVANĚTOVA
121	SKLAD OOP. CHLAZENÍ	4,5	STERKA RAL 7038 PROTISKLUZNÁ A OTERYVODNĚNÁ	P5	STÁVAJÍCÍ + NOVÁ OHTĚKA VYKONČOVANĚTOVA STÁVAJÍCÍ + NOVÁ OHTĚKA VYKONČOVANĚTOVA STÁVAJÍCÍ + NOVÁ OHTĚKA VYKONČOVANĚTOVA
122	KĚSTN. - POPELNICE	5,8	STERKA RAL 7038 PROTISKLUZNÁ A OTERYVODNĚNÁ	P5	STÁVAJÍCÍ + NOVÁ OHTĚKA VYKONČOVANĚTOVA STÁVAJÍCÍ + NOVÁ OHTĚKA VYKONČOVANĚTOVA STÁVAJÍCÍ + NOVÁ OHTĚKA VYKONČOVANĚTOVA
123	YTĚH NA ODPADKY	2,16	—	—	NOŠNOST 500kg
124	YTĚH - POTRAVINY	2,16	—	—	NOŠNOST 500kg
125	YTĚH - POTRAVINY	1,08	—	—	NOŠNOST 100kg
126	STROJOVNA YTĚHU	0,9	STERKA RAL 7038 PROTISKLUZNÁ A OTERYVODNĚNÁ	P5	STÁVAJÍCÍ + NOVÁ OHTĚKA VYKONČOVANĚTOVA STÁVAJÍCÍ + NOVÁ OHTĚKA VYKONČOVANĚTOVA STÁVAJÍCÍ + NOVÁ OHTĚKA VYKONČOVANĚTOVA

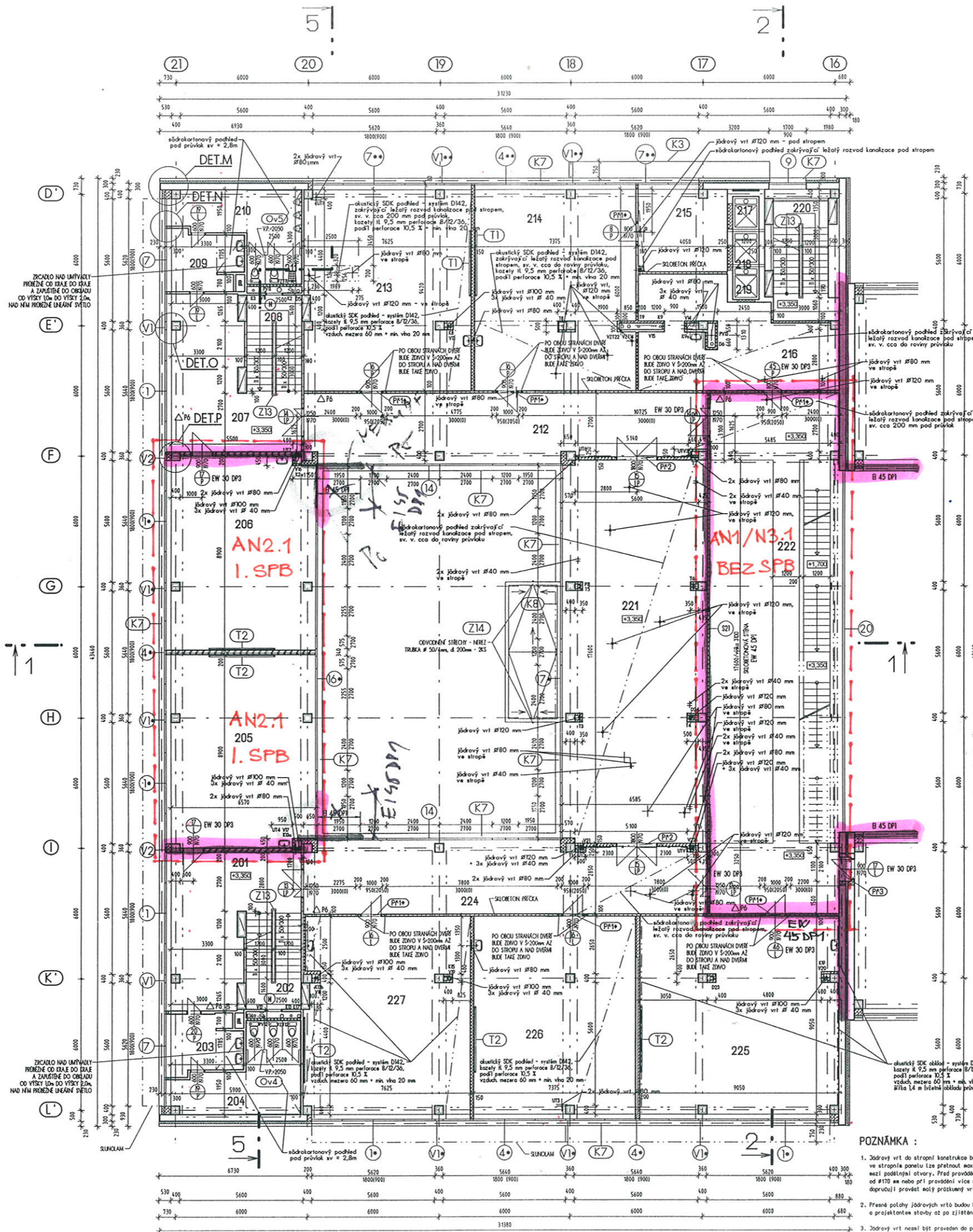
- LEGENDA**
- STÁVAJÍCÍ STAV
 - ZAZDĚVKA OTVORŮ, NOVE PRÍČKY tl. 100 a 150mm Z CIHEL PLYŇCH vel. 280 x 140 x 65mm
 - ZELBET. STĚNA tl. 400mm
 - DOZDÍVKA - POROTHERM 36,5 P+D + ZATEPLENO PĚNOVÝ POLYSTYRENEH 30 mm + STERKA 10 mm
 - STÁVAJÍCÍ KERAMICKÝ PANEĽ - ZATEPLENO PĚNOVÝM POLYSTYRENEH 30 mm + STERKA 10 mm
 - STÁVAJÍCÍ KERAMICKÝ PANEĽ - ZATEPLENO - MINERÁLNÍ IZOLACE tl.120 mm + VLÁKNOCEMENTOVÉ FASÁDNÍ DESKY
 - ROZSAH BOURÁNÍ STŘEPŮ KANÁLO V 1PP
 - △ P6 HASIČ PŘÍSTROJ PRÁŠKOVÝ - 6 kg
 - △ S5 HASIČ PŘÍSTROJ SNĚHOVÝ - 5 kg



± 0,00 = 354,147 m.n.m. S-JTSK/Bpv

ZMĚNA	DATUM	OBSAH ZMĚNY
<p>STAVBA: Rekonstrukce ZŠ Dědina Zukovského 6/580, Praha 6 - Liboc, 161 00 parc. č. 1063/2, kat. ú. Liboc</p>		
OPROVĚNÝ PROJEKTANT STAVBY:	Ing. ZDENĚK VESELÝ	RAJČTKO, POPEH
OPROVĚNÝ PROJEKTANT ČÁSTI DOKUMENTACE (COOPRANT):	Ing. ZDENĚK VESELÝ	
VYPRACOVAL:	Ing. ANTONÍN BERNARD	
KONTROLOVAL:	Ing. ZDENĚK VESELÝ	
OBJEDNATEL:	MČ PRAHA 6 Československé armády 23 Praha 6	STUPŇ DOKUMENTACE PRO VÝBĚR ŽADYTOVITELŮ
INVESTOR:	MČ PRAHA 6 Československé armády 23 Praha 6	DATUM MĚŘITOKO 1 : 200
ČÁST DOKUMENTACE:	STAVEBNÍ ČÁST - P0	ČÍSLO ČÁSTI 4165
PŘÍLOHA:	A Půdorys INP - nový stav	POČET FORMÁTŮ ČÍSLO PŘÍLOHY B-02

- POZNÁMKA :**
- Jádřový vrt do stropní konstrukce bude široký max. 250 mm ve stropním panelu lze přehodit max. jednu řadu betonových výztuh mezi posilovacími obručemi. Před provedením jádřových vrtů do #170 mm nebo při provádění více vrtů jádřových vrtů vedle sebe, doporučí provedení průzkumných vrtů na zjištění polohy dutiny panelu.
 - Předem polohy jádřových vrtů budou konzultovány se státním a projektantem státním až po zjištění polohy dutiny ve stropním panelu.
 - Jádřový vrt nesmí být proveden do přívraku, ani do státního, ani do jejich konstrukčních částí.



ČÍSLO MÍST.	ÚČEL MÍSTNOSTI	PLOCHA (m ²)	PODLAHA	OPRAVY POVRCHŮ	POZNÁMKA
201	CHODBA	31,0	LINO + DREK SKL. LESTA	STÁVAJÍCÍ + NOVÁ OĚTKA VĚPNEKEMENTOVÁ	SLUŽBY PROJEKTANTOVA 2030 STĚNY MALBA RAL 9013 STŘEP MALBA RAL 9013
202	SCHODIŠTE	11,0	STĚNA RAL 7038 PROTISALUZNA A OTERUZOZNÁ	STÁVAJÍCÍ + NOVÁ OĚTKA VĚPNEKEMENTOVÁ	STĚNY MALBA RAL 9013 ZABRÁDÍ STĚNY MALBA RAL 7038 ZABRÁDÍ STĚNY MALBA RAL 7038 MALBA, MOKROVÝ MALE 004
203	PŘEDSÍŤ VČ	8,2	KERAM. DLAŽBA KOVODIŠTĚM, OBRÁD. KOVODIŠTĚM SVĚTEL BEŽVA MATNÁ	STÁVAJÍCÍ + NOVÁ OĚTKA VĚPNEKEMENTOVÁ	STĚNY MALBA RAL 9013 STŘEP MALBA RAL 9013
204	VC - DÍVKY	10,9	KERAM. DLAŽBA KOVODIŠTĚM, OBRÁD. KOVODIŠTĚM SVĚTEL BEŽVA MATNÁ	STÁVAJÍCÍ + NOVÁ OĚTKA VĚPNEKEMENTOVÁ	STĚNY MALBA RAL 9013 STŘEP MALBA RAL 9013
205	UCEBNA KHEN-WALD.	57,4	LINO + DREK SKL. LESTA	STÁVAJÍCÍ + NOVÁ OĚTKA VĚPNEKEMENTOVÁ	SLUŽBY PROJEKTANTOVA 2030 STĚNY MALBA RAL 9013 STŘEP MALBA RAL 9013
206	UCEBNA KHEN-WALD.	57,3	LINO + DREK SKL. LESTA	STÁVAJÍCÍ + NOVÁ OĚTKA VĚPNEKEMENTOVÁ	SLUŽBY PROJEKTANTOVA 2030 STĚNY MALBA RAL 9013 STŘEP MALBA RAL 9013
207	CHODBA	31,1	LINO + DREK SKL. LESTA	STÁVAJÍCÍ + NOVÁ OĚTKA VĚPNEKEMENTOVÁ	SLUŽBY PROJEKTANTOVA 2030 STĚNY MALBA RAL 9013 STŘEP MALBA RAL 9013
208	SCHODIŠTE	11,0	STĚNA RAL 7038 PROTISALUZNA A OTERUZOZNÁ	STÁVAJÍCÍ + NOVÁ OĚTKA VĚPNEKEMENTOVÁ	STĚNY MALBA RAL 9013 ZABRÁDÍ STĚNY MALBA RAL 7038 MALBA, MOKROVÝ MALE 004
209	PŘEDSÍŤ VČ	8,2	KERAM. DLAŽBA KOVODIŠTĚM, OBRÁD. KOVODIŠTĚM SVĚTEL BEŽVA MATNÁ	STÁVAJÍCÍ + NOVÁ OĚTKA VĚPNEKEMENTOVÁ	STĚNY MALBA RAL 9013 STŘEP MALBA RAL 9013
210	VC - CHLAPCI	15,9	KERAM. DLAŽBA KOVODIŠTĚM, OBRÁD. KOVODIŠTĚM SVĚTEL BEŽVA MATNÁ	STÁVAJÍCÍ + NOVÁ OĚTKA VĚPNEKEMENTOVÁ	STĚNY MALBA RAL 9013 STŘEP MALBA RAL 9013
211	OKLID	1,1	KERAM. DLAŽBA KOVODIŠTĚM, OBRÁD. KOVODIŠTĚM SVĚTEL BEŽVA MATNÁ	STÁVAJÍCÍ + NOVÁ OĚTKA VĚPNEKEMENTOVÁ	STĚNY MALBA RAL 9013 STŘEP MALBA RAL 9013
212	CHODBA	75,2	LINO + DREK SKL. LESTA	STÁVAJÍCÍ + NOVÁ OĚTKA VĚPNEKEMENTOVÁ	SLUŽBY PROJEKTANTOVA 2030 STĚNY MALBA RAL 9013 STŘEP MALBA RAL 9013
213	UCEBNA KHEN-WALD.	60,0	LINO + DREK SKL. LESTA	STÁVAJÍCÍ + NOVÁ OĚTKA VĚPNEKEMENTOVÁ	SLUŽBY PROJEKTANTOVA 2030 STĚNY MALBA RAL 9013 STŘEP MALBA RAL 9013
214	ORUŽNÁ - WALD.	66,8	LINO + DREK SKL. LESTA	STÁVAJÍCÍ + NOVÁ OĚTKA VĚPNEKEMENTOVÁ	SLUŽBY PROJEKTANTOVA 2030 STĚNY MALBA RAL 9013 STŘEP MALBA RAL 9013
215	OOPOČIV. - WALD.	15,0	LINO + DREK SKL. LESTA	STÁVAJÍCÍ + NOVÁ OĚTKA VĚPNEKEMENTOVÁ	SLUŽBY PROJEKTANTOVA 2030 STĚNY MALBA RAL 9013 STŘEP MALBA RAL 9013
216	SPOKOJNA VÁLDOFF BEZ TRVALEHO POBYTU	37,4	LINO + DREK SKL. LESTA	STÁVAJÍCÍ + NOVÁ OĚTKA VĚPNEKEMENTOVÁ	SLUŽBY PROJEKTANTOVA 2030 STĚNY MALBA RAL 9013 STŘEP MALBA RAL 9013
217	VÝTAH NA DOPADKY	—	—	—	—
218	VÝTAH - POTRAVINY	—	—	—	—
219	VÝTAH - POTRAVINY	—	—	—	—
220	SCHODIŠTE	14,5	STĚNA RAL 7038 PROTISALUZNA A OTERUZOZNÁ	STÁVAJÍCÍ + NOVÁ OĚTKA VĚPNEKEMENTOVÁ	STĚNY MALBA RAL 9013 ZABRÁDÍ STĚNY MALBA RAL 7038 MALBA, MOKROVÝ MALE 004
221	TANEČNÍ SÁL	114,7	ZATEŽENÝ KOKREK + DREK SKL. LESTA	STÁVAJÍCÍ + NOVÁ OĚTKA VĚPNEKEMENTOVÁ	SLUŽBY PROJEKTANTOVA 2030 STĚNY MALBA RAL 9013 STŘEP MALBA RAL 9013
222	SCHODIŠTE+PODESTA	40,8	LANKA A SCHODIŠTNÍ TERAZO RAL 7038	ZABRÁDÍ SKLO ČISLE	—
223	NEOBSAZENO	—	—	—	—
224	CHODBA	78,8	LINO + DREK SKL. LESTA	STÁVAJÍCÍ + NOVÁ OĚTKA VĚPNEKEMENTOVÁ	SLUŽBY PROJEKTANTOVA 2030 STĚNY MALBA RAL 9013 STŘEP MALBA RAL 9013
225	UCEBNA KHEN-WALD.	80,8	LINO + DREK SKL. LESTA	STÁVAJÍCÍ + NOVÁ OĚTKA VĚPNEKEMENTOVÁ	SLUŽBY PROJEKTANTOVA 2030 STĚNY MALBA RAL 9013 STŘEP MALBA RAL 9013
226	UCEBNA KHEN-WALD.	66,4	LINO + DREK SKL. LESTA	STÁVAJÍCÍ + NOVÁ OĚTKA VĚPNEKEMENTOVÁ	SLUŽBY PROJEKTANTOVA 2030 STĚNY MALBA RAL 9013 STŘEP MALBA RAL 9013
227	UCEBNA KHEN-WALD.	67,2	LINO + DREK SKL. LESTA	STÁVAJÍCÍ + NOVÁ OĚTKA VĚPNEKEMENTOVÁ	SLUŽBY PROJEKTANTOVA 2030 STĚNY MALBA RAL 9013 STŘEP MALBA RAL 9013

LEGENDA

- STÁVAJÍCÍ STAV
- ZAZDÍVKA OTVORU, DOZDÍVKY PRŮČEK II. 100 x 150mm Z CIHEL PLNÝCH VĚL. 290 x 140 x 65mm
- DOZDÍVKY PRŮČEK A NOVÉ PRŮČKY II. 200mm Z CIHEL PALENTCH DEROVANÝCH
- STÁVAJÍCÍ KERAMICKÝ PANEĽ - ZATEPLEND - MINERÁLNÍ IZOLACE II.120 mm + VLAKNOCEMENTOVÉ FASÁDNÍ DESKY
- STÁVAJÍCÍ PRŮČKA ZE SIPROKOVÝCH DÍLCŮ + MINERÁLNÍ IZOLACE II. 25 mm + PRÍZDÍVKA Z CIHEL PALENTCH II. 100mm VĚL. 290 x 140 x 65mm + 3 KUSY KOTEV DO STAVPRŮČKY NA m²
- SENDOVÁ PRŮČKA PLYNOSILIKÁTOVÁ II. 100 mm (75 mm) + MINERÁLNÍ IZOLACE 25 mm + PLYNOSILIKÁT II. 75 mm + 3 KUSY KOTEV MEZI PRŮČKAMI NA m² CELKOVĚ II. 200 mm (175 mm)
- STĚNA ZE SKLOBETON. TVÁRNĚ ČÍRCH VĚL. 190x190x98mm
- ΔP6 HASIČÍ PŘÍSTROJ PRAŠKOVÝ - 6 kg

± 0,00 = 354,147 m.n.m. S-JTSK/Bpv

AVIATION

A

TRITUM

1

2

C

B1

B2

VSTUP

ZMĚNA	DATUM	OBSAH ZMĚNY

Adresa: Koruně 60, 120 00 Praha 2
 224 252 063, 222 512 788
 606/ 013 077, 603/287 979
 Fax: 224 252 063, 222 512 788
 E-mail: habena@seznam.cz
 IČO: 60 48 97 98
 Jednatel: Ing.Miroslav Špaček, Ing.Zdeněk Veselý

HABENA
spol. s r.o.

ISO 9001

STAVBA: Rekonstrukce ZŠ Dědina
 Žukovského 6/580, Praha 6 - Liboc, 161 00
 parc. č. 1063/2, kat. ú. Liboc

OPROJEKTOVATEL: Ing. ZDENĚK VESELÝ
 OPROJEKTOVATEL (KOOPERANT): Ing. ZDENĚK VESELÝ
 VYPRACOVAL: Ing. ANTONÍN BERNARD
 KONTROLOVAL: Ing. ZDENĚK VESELÝ
 OBJEDNATEL: MČ PRAHA 6
 Československé armády 23
 Praha 6

INVESTOR: MČ PRAHA 6
 Československé armády 23
 Praha 6

STAVBA: Rekonstrukce ZŠ Dědina
 Žukovského 6/580, Praha 6 - Liboc, 161 00
 parc. č. 1063/2, kat. ú. Liboc

BAJSTKO, POOPR
 STUPEŇ: DOKUMENTACE PRO VÝBĚR ŽIVOTNĚLE

POČET FORMÁTŮ: 4165
 ČÍSLO PRŮČKY: B-03

POZNÁMKA:

- Jádřový vrt do stropní konstrukce bude šířky max. 250 mm, ve stropní panelu lze přerušit max. jednu řadu betonových výtžek mezi podlažními otvory. Před provedením širších jádřových vrtů do #170 mm nebo při provádění více mělkých jádřových vrtů vedle sebe, deprohují provedení mělkých průsvitných vrtů na zjištění polohy dutiny panelu.
- Právní polohy jádřových vrtů budou konzultovány se státním a projektantem stavby až po zjištění polohy dutiny ve stropní panelu.
- Jádřový vrt nesmí být proveden do průvlaku, ani do střešního, ani do jakékoli konstrukční části.

TABULKA MÍSTNOSTÍ

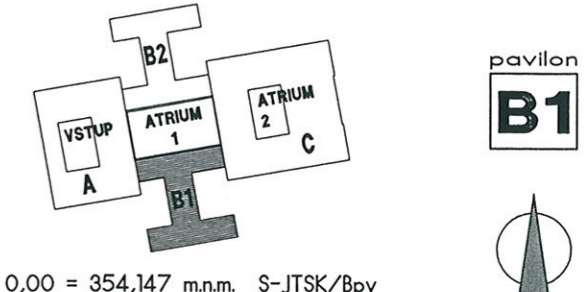
ČÍSLO MÍST.	OCEL MÍSTNOSTI	PODLAHA (m ²)	POVrch	OPRAVY POUVRCHŮ	POZNÁMKA
			OZK	STĚNY	STROP
101	CHODBA	98,7	LINO + DREY, SOKL. LISTA vl. K-50-SVĚTLÉ SEDÁ	STAVAJÍCÍ + NOVA OCHRANA VĚPNOCHEMIVŮV	STAVAJÍCÍ
102	PŘÍJÍMACÍ (dřevy, nepožívatelny)	42,1	LINO + DREY, SOKL. LISTA vl. K-50-SVĚTLÉ SEDÁ	STAVAJÍCÍ + NOVA OCHRANA VĚPNOCHEMIVŮV	STAVAJÍCÍ
103	KANCELAR	29,0	ZATEPLĚNÍ KONDENZ. + DREY, SOKL. LISTA vl. K-50-SVĚTLÉ SEDÁ	STAVAJÍCÍ + NOVA OCHRANA VĚPNOCHEMIVŮV	STAVAJÍCÍ
104	KANCELAR	20,9	ZATEPLĚNÍ KONDENZ. + DREY, SOKL. LISTA vl. K-50-SVĚTLÉ SEDÁ	STAVAJÍCÍ + NOVA OCHRANA VĚPNOCHEMIVŮV	STAVAJÍCÍ
105	REDITELNA	35,0	ZATEPLĚNÍ KONDENZ. + DREY, SOKL. LISTA vl. K-50-SVĚTLÉ SEDÁ	STAVAJÍCÍ + NOVA OCHRANA VĚPNOCHEMIVŮV	STAVAJÍCÍ
106	CHODBA	100,0	LINO + DREY, SOKL. LISTA vl. K-50-SVĚTLÉ SEDÁ	STAVAJÍCÍ + NOVA OCHRANA VĚPNOCHEMIVŮV	STAVAJÍCÍ
107	MÍSTNOST POD SCHOZU	11,6	STERKA RAL 7038	STAVAJÍCÍ + NOVA OCHRANA VĚPNOCHEMIVŮV	STAVAJÍCÍ
108	PŘEDSÍŤ WC	0,5	KERAM. DLAŽBA 100x100, PROTISKLIZOVÁ SVĚTLÉ	STAVAJÍCÍ + NOVA OCHRANA VĚPNOCHEMIVŮV	SOKL. PODKLEP
109	WC - CHLAPCI	14,7	KERAM. DLAŽBA 100x100, PROTISKLIZOVÁ SVĚTLÉ	STAVAJÍCÍ + NOVA OCHRANA VĚPNOCHEMIVŮV	SOKL. PODKLEP
110	REGUL. STANICE OT	4,8	KERAM. DLAŽBA 100x100, PROTISKLIZOVÁ SVĚTLÉ	STAVAJÍCÍ + NOVA OCHRANA VĚPNOCHEMIVŮV	STAVAJÍCÍ
111	PŘEDSÍŤ WC - UCITELI	1,9	KERAM. DLAŽBA 100x100, PROTISKLIZOVÁ SVĚTLÉ	STAVAJÍCÍ + NOVA OCHRANA VĚPNOCHEMIVŮV	SOKL. PODKLEP
112	WC - UCITELE	1,9	KERAM. DLAŽBA 100x100, PROTISKLIZOVÁ SVĚTLÉ	STAVAJÍCÍ + NOVA OCHRANA VĚPNOCHEMIVŮV	SOKL. PODKLEP
113	PŘEDSÍŤ WC	10,3	KERAM. DLAŽBA 100x100, PROTISKLIZOVÁ SVĚTLÉ	STAVAJÍCÍ + NOVA OCHRANA VĚPNOCHEMIVŮV	SOKL. PODKLEP
114	WC - DĚVČKY, OKLID	9,0	KERAM. DLAŽBA 100x100, PROTISKLIZOVÁ SVĚTLÉ	STAVAJÍCÍ + NOVA OCHRANA VĚPNOCHEMIVŮV	SOKL. PODKLEP
115	DRUŽINA	68,9	LINO + DREY, SOKL. LISTA vl. K-50-SVĚTLÉ SEDÁ	STAVAJÍCÍ + NOVA OCHRANA VĚPNOCHEMIVŮV	STAVAJÍCÍ
116	DRUŽINA	70,0	LINO + DREY, SOKL. LISTA vl. K-50-SVĚTLÉ SEDÁ	STAVAJÍCÍ + NOVA OCHRANA VĚPNOCHEMIVŮV	STAVAJÍCÍ
117	DRUŽINA	68,8	LINO + DREY, SOKL. LISTA vl. K-50-SVĚTLÉ SEDÁ	STAVAJÍCÍ + NOVA OCHRANA VĚPNOCHEMIVŮV	STAVAJÍCÍ

LEGENDA

- STAVAJÍCÍ STAV
- ZADŮVKY OTVORŮ, DOZDŮVKY PŘÍČEK A NOVE PŘÍČKY tl. 100 a 150mm z CIHEL PLŮŤCH vel. 290 x 140 x 65mm
- DOZDŮVKY PŘÍČEK tl. 200mm z CIHEL PĚLŤCH DERIVANTCH
- STAVAJÍCÍ KERAMICKÝ PANEL - ZATEPLĚNÍ - MINERALNÍ IZOLACE tl.120 mm + VLÁKNOCHEMIVŮV FASÁDNÍ DESKY
- STAVAJÍCÍ PŘÍČKA ZE SIPOREXOVÝCH DÍLCŮ + MINERALNÍ IZOLACE tl. 25 mm + PŘÍZDŮVKY z CIHEL PĚLŤCH tl. 100mm vel. 290 x 140 x 65mm + 3 KUSY KOTEV DO STĚVOPŘÍČKY NA m²
- ROZSAH BOURÁNÍ STROPA KANALU V 1PP
- ΔP6 HASIČ PŘÍSTROJ PRÁŠKOVÝ - 6 kg

POZNÁMKA :

1. Jádřový vrt do stropní konstrukce bude široký max. 250 mm. ve stropní konstrukci lze přetnout max. jednu betonovou výztuž mezi posádkovými otvory. Před provedením širokých jádřových vrtů do Ø170 mm nebo při provádění více malých jádřových vrtů vedle sebe, doporučuji provést malý průzkumný vrt na zjištění polohy dutiny panelu.
2. Přesné polohy jádřových vrtů budou konzultovány se stávkem a projektantem stropy až po zjištění polohy dutiny ve stropní konstrukci.
3. Jádřový vrt nesmí být proveden do průvlaku, ani do střídky, ani do jejich konstrukčních částí.



± 0,00 = 354,147 m.n.m. S-JTSK/Bpv

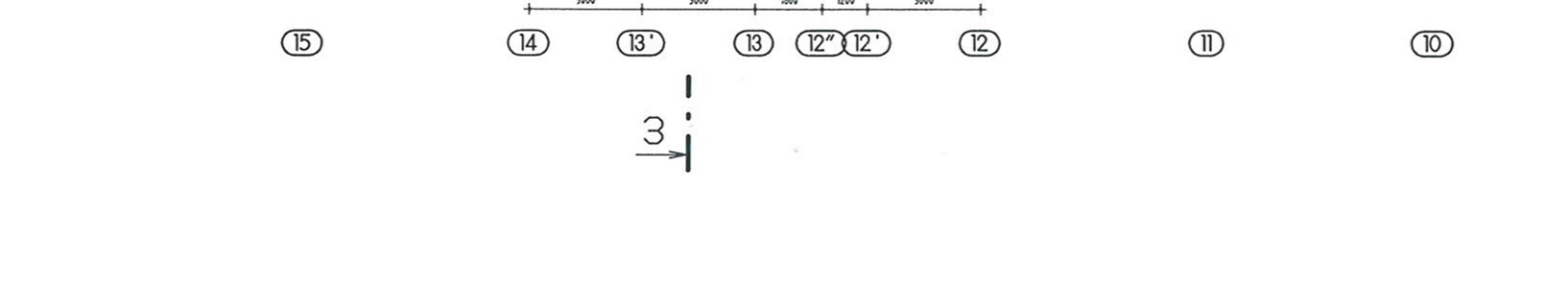
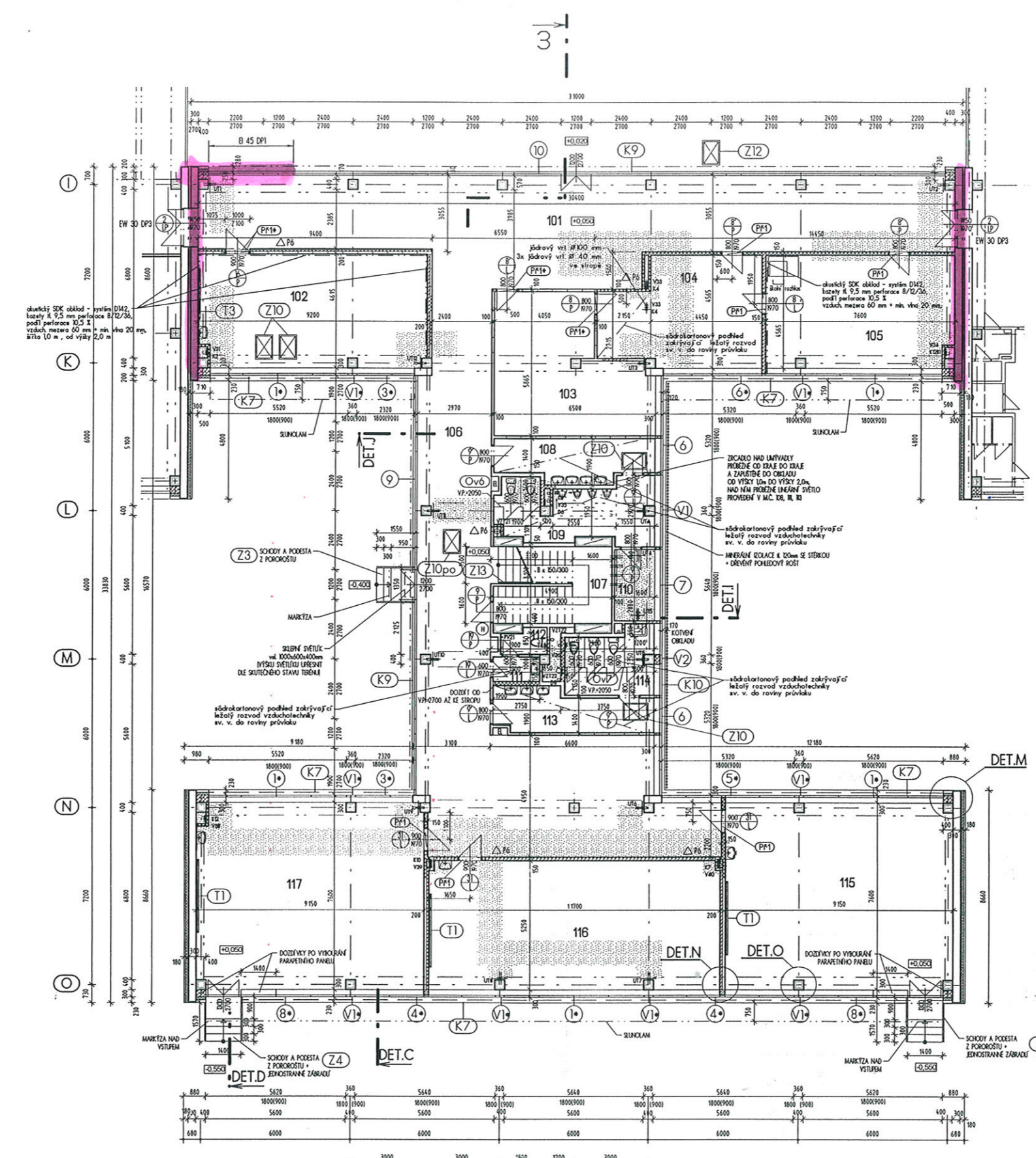
ZMĚNA	DATUM	OBŠAH ZMĚNY

Address: Koněv 60, 120 00 Praha 2
 Tel: 224 252 063, 222 512 788
 Fax: 606/ 613 077, 603/287 979
 Email: info@habena.cz
 IČO: 60 48 67 06
 Jedinatel: Ing. Miroslav Špaček, Ing. Zdeněk Veselý

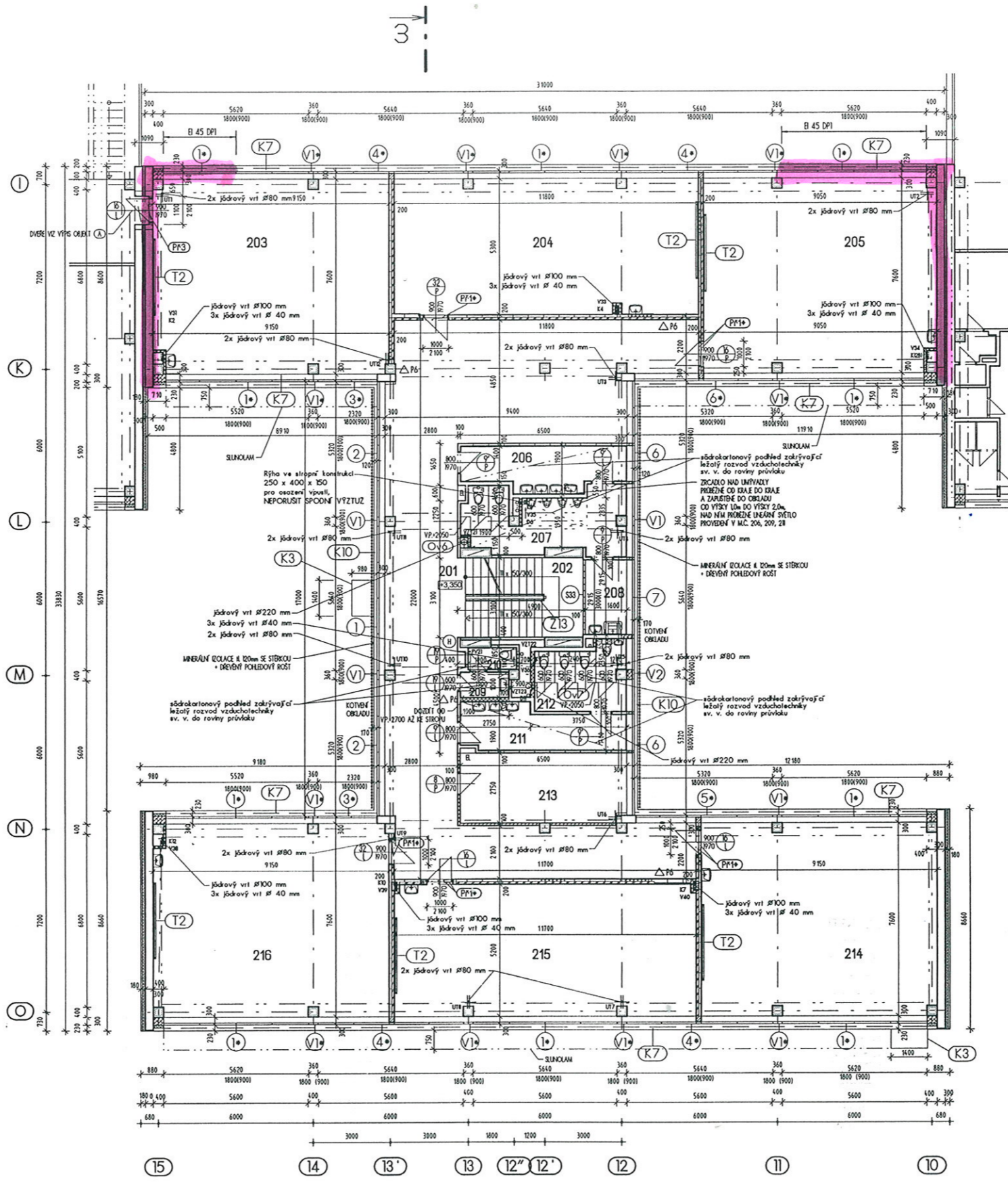
HABENA spol. s r.o. ISO 9001

STAVBA: **Rekonstrukce ZŠ Dědina**
 Žukovského 6/580, Praha 6 - Libeň, 161 00
 parc. č. 1063/2, kat. ú. Libeň

ODPOVĚDNÝ PROJEKTANT STAVBY	Ing. ZDENĚK VESELÝ	RAZTEČO, POORIS
ODPOVĚDNÝ PROJEKTANT ČÁSTI DOKUMENTACE (KOPÍROVÁNÍ)	Ing. ZDENĚK VESELÝ	
VYPRACOVAL:	Ing. ANTONÍN BERNARD	
KONTROLOVAL:	Ing. ZDENĚK VESELÝ	
OBJEDNATEL:	MČ PRAHA 6 Československé armády 23 Praha 6	STUPŇ: DOKUMENTACE PRO VÝBĚR ZÁKONITELÉ
INVESTOR:	MČ PRAHA 6 Československé armády 23 Praha 6	DATUM: MĚRITEL: 1 : 200
ČÁST DOKUMENTACE:	STAVEBNÍ ČÁST - PO	ČÍSLO ZÁKAZNÍ: 4165
PŘÍLOHA:	B1 Půdorys INP - nový stav	POČET FORMÁTŮ: ČÍSLO PŘÍLOHY: B-08



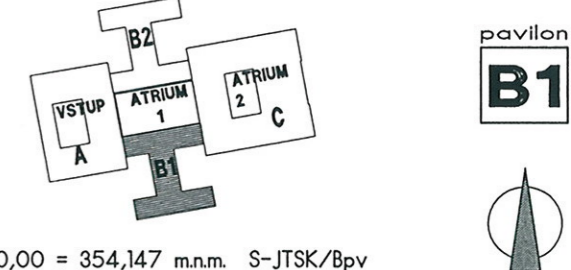
Stavba je v souladu s podmínkami územního rozhodnutí a stavebního povolení. Projektant nenesá odpovědnost za případné změny provedené bez jeho souhlasu.



ČÍSLO MÍST.	OCEL MÍSTNOSTI	PLOCHA (m²)	PODLAHA	OPRAVY POVRCHŮ		POZNÁMKA
				STĚNY	STŘOP	
201	CHODBA	117,1	LINO + DREV. SKL. LÍŠTA vtl. 10x50-BARVA RAL 5024	STĚNAJCI + NOVÁ OHTKA VÁPNOCEMENTOVÁ	STĚNAJCI	SLUŽBY PROJEKTANTOVA 1030 STĚNY OHTY MALBA RAL 9008 STŘEP-MALBA RAL 9008
202	SCHODIŠTĚ	14,3	STĚNA RAL 7038 PROTI-SPLUŠENÁ + OHTKOVÝ ZDROJ	STĚNAJCI + NOVÁ OHTKA VÁPNOCEMENTOVÁ	—	STĚNY OHTY MALBA RAL 7038 ZÁBRANĚ STĚNY OHTY OHTKOVÁ BARVA, NEZDĚVY MALO 50mm
203	ÚČEBNA - KHMENOVÁ	68,8	LINO + DREV. SKL. LÍŠTA vtl. 10x50-SVĚTLÉ SEDA	STĚNAJCI + NOVÁ OHTKA VÁPNOCEMENTOVÁ	STĚNAJCI	SLUŽBY PROJEKTANTOVA 1030 STĚNY OHTY MALBA RAL 9008 STŘEP-MALBA RAL 9008
204	ÚČEBNA	62,1	LINO + DREV. SKL. LÍŠTA vtl. 10x50-SVĚTLÉ SEDA	STĚNAJCI + NOVÁ OHTKA VÁPNOCEMENTOVÁ	STĚNAJCI	SLUŽBY PROJEKTANTOVA 1030 STĚNY OHTY MALBA RAL 9008 STŘEP-MALBA RAL 9008
205	ÚČEBNA - KHMENOVÁ	68,1	LINO + DREV. SKL. LÍŠTA vtl. 10x50-SVĚTLÉ SEDA	STĚNAJCI + NOVÁ OHTKA VÁPNOCEMENTOVÁ	STĚNAJCI	SLUŽBY PROJEKTANTOVA 1030 STĚNY OHTY MALBA RAL 9008 STŘEP-MALBA RAL 9008
206	PŘEDSÍŤ WC	10,5	KERAM. BLÁZNA 10x100 PROTISPLUŠENÁ SVĚTLÉ SEDA MATNÁ	STĚNAJCI + NOVÁ OHTKA VÁPNOCEMENTOVÁ	SÁDKATÓNOVÝ PODHLED DO SPONĚ KHMENOVÝ PROHLAVU	STĚNY-MALBA RAL 9013 STŘEP-MALBA RAL 9013
207	WC - CHLAPCI	14,8	KERAM. BLÁZNA 10x100 PROTISPLUŠENÁ SVĚTLÉ SEDA MATNÁ	STĚNAJCI + NOVÁ OHTKA VÁPNOCEMENTOVÁ	SÁDKATÓNOVÝ PODHLED DO SPONĚ KHMENOVÝ PROHLAVU	STĚNY-MALBA RAL 9013 STŘEP-MALBA RAL 9013
208	OKLID	4,7	KERAM. BLÁZNA 10x100 PROTISPLUŠENÁ SVĚTLÉ SEDA MATNÁ	STĚNAJCI + NOVÁ OHTKA VÁPNOCEMENTOVÁ	STĚNAJCI	STĚNY OHTY MALBA RAL 9013 STŘEP-MALBA RAL 9013
209	PŘEDSÍŤ WC - UCITĚL	1,9	KERAM. BLÁZNA 10x100 PROTISPLUŠENÁ SVĚTLÉ SEDA MATNÁ	STĚNAJCI + NOVÁ OHTKA VÁPNOCEMENTOVÁ	SÁDKATÓNOVÝ PODHLED DO SPONĚ KHMENOVÝ PROHLAVU	STĚNY-MALBA RAL 9013 STŘEP-MALBA RAL 9013
210	WC - UCITĚLE	1,8	KERAM. BLÁZNA 10x100 PROTISPLUŠENÁ SVĚTLÉ SEDA MATNÁ	STĚNAJCI + NOVÁ OHTKA VÁPNOCEMENTOVÁ	SÁDKATÓNOVÝ PODHLED DO SPONĚ KHMENOVÝ PROHLAVU	STĚNY-MALBA RAL 9013 STŘEP-MALBA RAL 9013
211	PŘEDSÍŤ WC	10,3	KERAM. BLÁZNA 10x100 PROTISPLUŠENÁ SVĚTLÉ SEDA MATNÁ	STĚNAJCI + NOVÁ OHTKA VÁPNOCEMENTOVÁ	SÁDKATÓNOVÝ PODHLED DO SPONĚ KHMENOVÝ PROHLAVU	STĚNY-MALBA RAL 9013 STŘEP-MALBA RAL 9013
212	WC - DĚVČY	8,9	KERAM. BLÁZNA 10x100 PROTISPLUŠENÁ SVĚTLÉ SEDA MATNÁ	STĚNAJCI + NOVÁ OHTKA VÁPNOCEMENTOVÁ	SÁDKATÓNOVÝ PODHLED DO SPONĚ KHMENOVÝ PROHLAVU	STĚNY-MALBA RAL 9013 STŘEP-MALBA RAL 9013
213	KABINET	17,7	LINO + DREV. SKL. LÍŠTA vtl. 10x50-SVĚTLÉ SEDA	STĚNAJCI + NOVÁ OHTKA VÁPNOCEMENTOVÁ	STĚNAJCI	SLUŽBY PROJEKTANTOVA 1030 STĚNY OHTY MALBA RAL 9008 STŘEP-MALBA RAL 9008
214	ÚČEBNA - KHMENOVÁ	68,9	LINO + DREV. SKL. LÍŠTA vtl. 10x50-SVĚTLÉ SEDA	STĚNAJCI + NOVÁ OHTKA VÁPNOCEMENTOVÁ	STĚNAJCI	SLUŽBY PROJEKTANTOVA 1030 STĚNY OHTY MALBA RAL 9008 STŘEP-MALBA RAL 9008
215	ÚČEBNA	60,4	LINO + DREV. SKL. LÍŠTA vtl. 10x50-SVĚTLÉ SEDA	STĚNAJCI + NOVÁ OHTKA VÁPNOCEMENTOVÁ	STĚNAJCI	SLUŽBY PROJEKTANTOVA 1030 STĚNY OHTY MALBA RAL 9008 STŘEP-MALBA RAL 9008
216	ÚČEBNA - KHMENOVÁ	68,8	LINO + DREV. SKL. LÍŠTA vtl. 10x50-SVĚTLÉ SEDA	STĚNAJCI + NOVÁ OHTKA VÁPNOCEMENTOVÁ	STĚNAJCI	SLUŽBY PROJEKTANTOVA 1030 STĚNY OHTY MALBA RAL 9008 STŘEP-MALBA RAL 9008

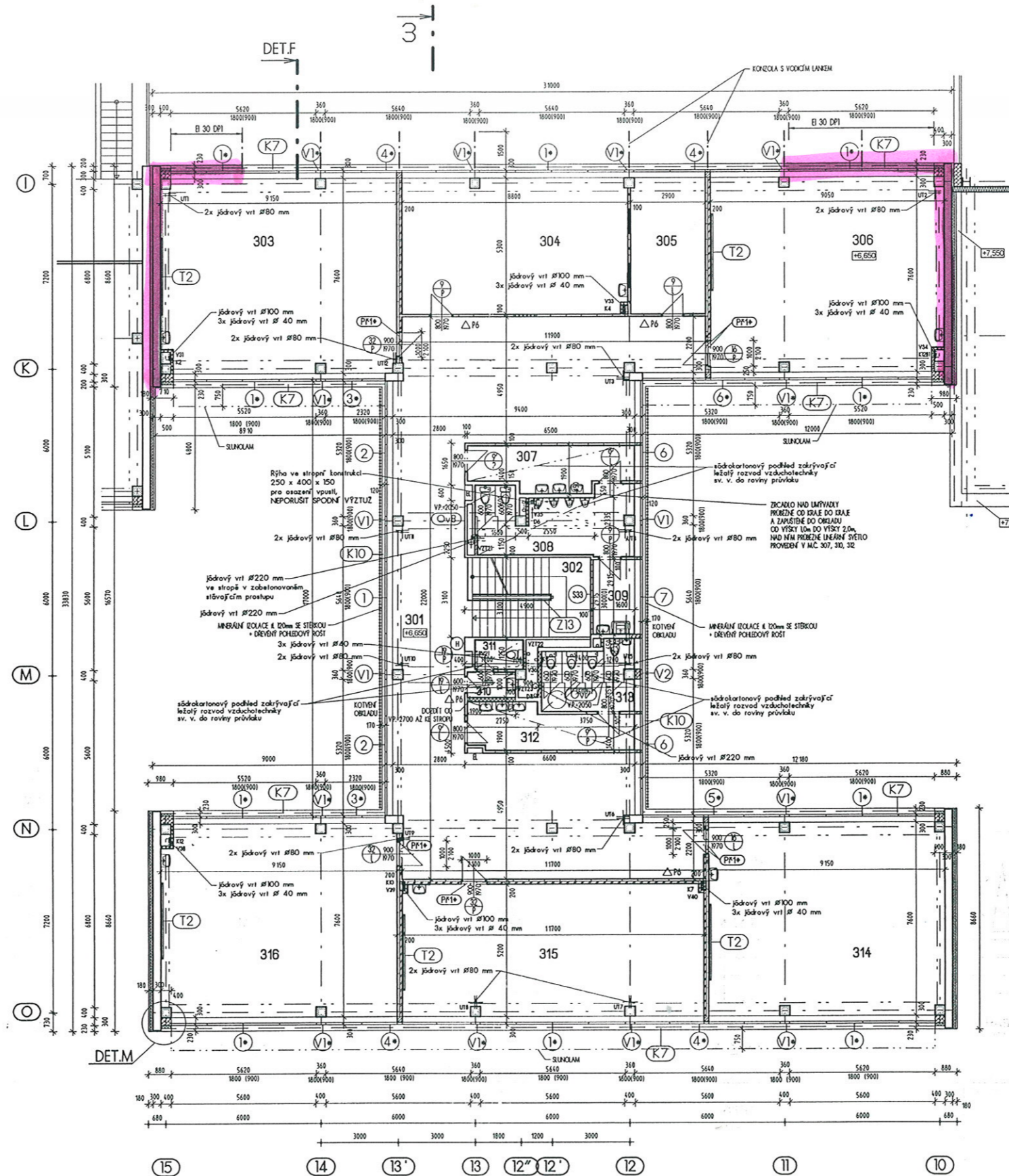
- LEGENDA**
- STĚNAJÍCÍ STAV
 - ZAZDÍVKA OTVORŮ, DOZDÍVKY PRÁČEK A NOVĚ PRÁČKY II. 100 x 150mm Z CIHEL PLNŤCH VEL. 290 x 140 x 65mm
 - DOZDÍVKY PRÁČEK II. 200mm Z CIHEL PÁLENÝCH DEROVANÝCH
 - STĚNAJÍCÍ KERAMICKÝ PANEĚL
 - ZATEPLENO - MINERÁLNÍ IZOLACE II.120 mm + VLÁKNOCEMENTOVÉ FASADNÍ DESKY
 - STĚNAJÍCÍ PRÁČKA ZE SIPREKOVÝCH DÍLCŮ + MINERÁLNÍ IZOLACE II. 25 mm + PRÍZDÍVKA PLYNOSILIKÁT II. 75mm + 3 KUSY KOTĚV DO STĚN PRÁČKY NA m²
 - ΔP6 HASIČ PŘÍSTROJ PRÁSKOVÝ - 6 kg

- POZNÁMKA :**
- Jádřový vrt do stropní konstrukce bude široký max. 250 mm, ve stropním panelu lze přetnout max. jednu řadu betonářské výztuže mezi podélnými otvory. Před provedením širokých jádřových vrtů od #170 mm nebo při provedení více malých jádřových vrtů vedle sebe, doporučuji provést malý průzkumný vrt na zjištění polohy dutiny panelu.
 - Přesné polohy jádřových vrtů budou konzultovány se statikem a projektantem stavby až po zjištění polohy dutiny ve stropním panelu.
 - Jádřový vrt nesmí být proveden do průvluku, ani do stůžidla, ani do jejich konstrukčních částí.



± 0,00 = 354,147 m.n.m. S-JTSK/Bpv

ZMĚNA		DATUM		OBSAH ZMĚNY	
				Adresa: Krumík 40, 120 00 Praha 2 Tel: 224 252 063, 222 532 788 604/ 618 077, 603/287 979 Fax: 224 252 063, 222 532 788 E-mail: info@vecel.cz IČO: 60 48 67 08 Jednatel: Ing.Miroslav Špaček, Ing.Zdeněk Vešelý	
STAVBA:		Rekonstrukce ZŠ Dědina Žukovského 6/580, Praha 6 - Liboc, 161 00 parc. č. 1063/2, kat. ú. Liboc			
OPOVĚDNÝ PROJEKTANT STAVBY: OPOVĚDNÝ PROJEKTANT ČÁSTI DOKUMENTACE (KOOPERANT)		Ing. ZDENĚK VESELÝ		RAZÍTKO, POOPIS	
VYPRACOVAV:		Ing. ANTONÍN BERNARD		STUPEŇ DOKUMENTACE PRO VÝBĚR ŽADATELE	
KONTROLOVAV:		Ing. ZDENĚK VESELÝ			
OBJEDNATEL:		MČ PRAHA 6 Československá armády 23 Praha 6		DATUM	
INVESTOR:		MČ PRAHA 6 Československá armády 23 Praha 6		MĚŘÍTKO: 1 : 200	
ČÁST DOKUMENTACE:		STAVEBNÍ ČÁST - PO		ČÍSLO ZAKÁZKY: 4165	
PŘÍLOHA:		B1 Půdorys 2NP - nový stav		POČET FORMÁTŮ: ČÍSLO PŘÍLOH: B-09	



TABULKA MÍSTNOSTÍ

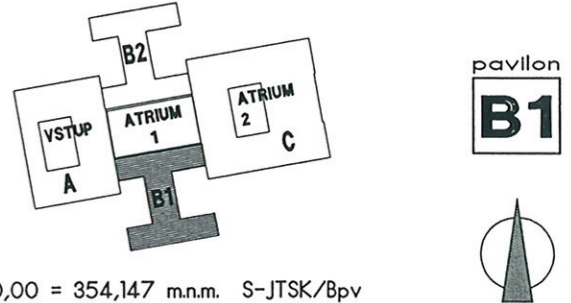
ČÍSLO MÍST.	OCEL MÍSTNOSTI	PLOCHA (m²)	PODLAHA	OPRAVY POVRCHŮ	POZNÁMKA
301	CHOUBA	137,0	LENO + OŘEV. SOKL. LISTA VĚ. 10x50-SVĚTLÉ SEĎA	STÁVAJÍCÍ + NOVÁ OHETKA VĚPONDĚKOVÁ	SLUŽBY PRODUKT-OPTIMALIZACE STĚNY-OHŮV. MALBA RAL 9009 STŘOP-MALBA RAL 9009
302	SCHODIŠTĚ	14,3	STĚNA DAL. TĚLIS PROTISALUNÁ A OTERAZODORNÁ	STÁVAJÍCÍ + NOVÁ OHETKA VĚPONDĚKOVÁ	STĚNY-OHŮV. MALBA RAL 9009 ZABUDOV. STĚNY-INTER. GAFITINA BARIÉRA, HŘEZDĚNÍ MAX. 50mm
303	ÚČEBNA - KHMENOVÁ	68,8	LENO + OŘEV. SOKL. LISTA VĚ. 10x50-SVĚTLÉ SEĎA	STÁVAJÍCÍ + NOVÁ OHETKA VĚPONDĚKOVÁ	SLUŽBY PRODUKT-OPTIMALIZACE STĚNY-OHŮV. MALBA RAL 9009 STŘOP-MALBA RAL 9009
304	KABINET - LSTUPĚR	45,4	LENO + OŘEV. SOKL. LISTA VĚ. 10x50-SVĚTLÉ SEĎA	STÁVAJÍCÍ + NOVÁ OHETKA VĚPONDĚKOVÁ	SLUŽBY PRODUKT-OPTIMALIZACE STĚNY-OHŮV. MALBA RAL 9009 STŘOP-MALBA RAL 9009
305	SKLAD ÚČEBNIC	15,3	LENO + OŘEV. SOKL. LISTA VĚ. 10x50-SVĚTLÉ SEĎA	STÁVAJÍCÍ + NOVÁ OHETKA VĚPONDĚKOVÁ	SLUŽBY PRODUKT-OPTIMALIZACE STĚNY-OHŮV. MALBA RAL 9009 STŘOP-MALBA RAL 9009
306	ÚČEBNA - KHMENOVÁ	68,1	LENO + OŘEV. SOKL. LISTA VĚ. 10x50-SVĚTLÉ SEĎA	STÁVAJÍCÍ + NOVÁ OHETKA VĚPONDĚKOVÁ	SLUŽBY PRODUKT-OPTIMALIZACE STĚNY-OHŮV. MALBA RAL 9009 STŘOP-MALBA RAL 9009
307	PŘEDSÍŇ WC	10,5	KERAM. DLÁŽBA KOUVĚDOV. PROTISALUNÁ TVÁŘE	STÁVAJÍCÍ + NOVÁ OHETKA VĚPONDĚKOVÁ	SÁDKOKARTONOVÝ PODKLAD DO SPONĚ ROHINY PRODUKTA
308	WC - CHLAPCI	15,0	KERAM. DLÁŽBA KOUVĚDOV. PROTISALUNÁ TVÁŘE	STÁVAJÍCÍ + NOVÁ OHETKA VĚPONDĚKOVÁ	STĚNY-MALBA RAL 9009 STŘOP-MALBA RAL 9009
309	OKLID	4,7	KERAM. DLÁŽBA KOUVĚDOV. PROTISALUNÁ TVÁŘE	STÁVAJÍCÍ + NOVÁ OHETKA VĚPONDĚKOVÁ	STĚNY-OHŮV. MALBA RAL 9009 STŘOP-MALBA RAL 9009
310	PŘEDSÍŇ WC - UČIT.	1,9	KERAM. DLÁŽBA KOUVĚDOV. PROTISALUNÁ TVÁŘE	STÁVAJÍCÍ + NOVÁ OHETKA VĚPONDĚKOVÁ	SÁDKOKARTONOVÝ PODKLAD DO SPONĚ ROHINY PRODUKTA
311	WC - UČITELĚ	2,2	KERAM. DLÁŽBA KOUVĚDOV. PROTISALUNÁ TVÁŘE	STÁVAJÍCÍ + NOVÁ OHETKA VĚPONDĚKOVÁ	STĚNY-MALBA RAL 9009 STŘOP-MALBA RAL 9009
312	PŘEDSÍŇ WC	10,3	KERAM. DLÁŽBA KOUVĚDOV. PROTISALUNÁ TVÁŘE	STÁVAJÍCÍ + NOVÁ OHETKA VĚPONDĚKOVÁ	STĚNY-MALBA RAL 9009 STŘOP-MALBA RAL 9009
313	WC - DĚVČKY	8,9	KERAM. DLÁŽBA KOUVĚDOV. PROTISALUNÁ TVÁŘE	STÁVAJÍCÍ + NOVÁ OHETKA VĚPONDĚKOVÁ	STĚNY-MALBA RAL 9009 STŘOP-MALBA RAL 9009
314	ÚČEBNA - KHMENOVÁ	68,9	LENO + OŘEV. SOKL. LISTA VĚ. 10x50-SVĚTLÉ SEĎA	STÁVAJÍCÍ + NOVÁ OHETKA VĚPONDĚKOVÁ	SLUŽBY PRODUKT-OPTIMALIZACE STĚNY-OHŮV. MALBA RAL 9009 STŘOP-MALBA RAL 9009
315	ÚČEBNA - REZERVA	60,5	LENO + OŘEV. SOKL. LISTA VĚ. 10x50-SVĚTLÉ SEĎA	STÁVAJÍCÍ + NOVÁ OHETKA VĚPONDĚKOVÁ	SLUŽBY PRODUKT-OPTIMALIZACE STĚNY-OHŮV. MALBA RAL 9009 STŘOP-MALBA RAL 9009
316	ÚČEBNA - KHMENOVÁ	68,8	LENO + OŘEV. SOKL. LISTA VĚ. 10x50-SVĚTLÉ SEĎA	STÁVAJÍCÍ + NOVÁ OHETKA VĚPONDĚKOVÁ	SLUŽBY PRODUKT-OPTIMALIZACE STĚNY-OHŮV. MALBA RAL 9009 STŘOP-MALBA RAL 9009

LEGENDA

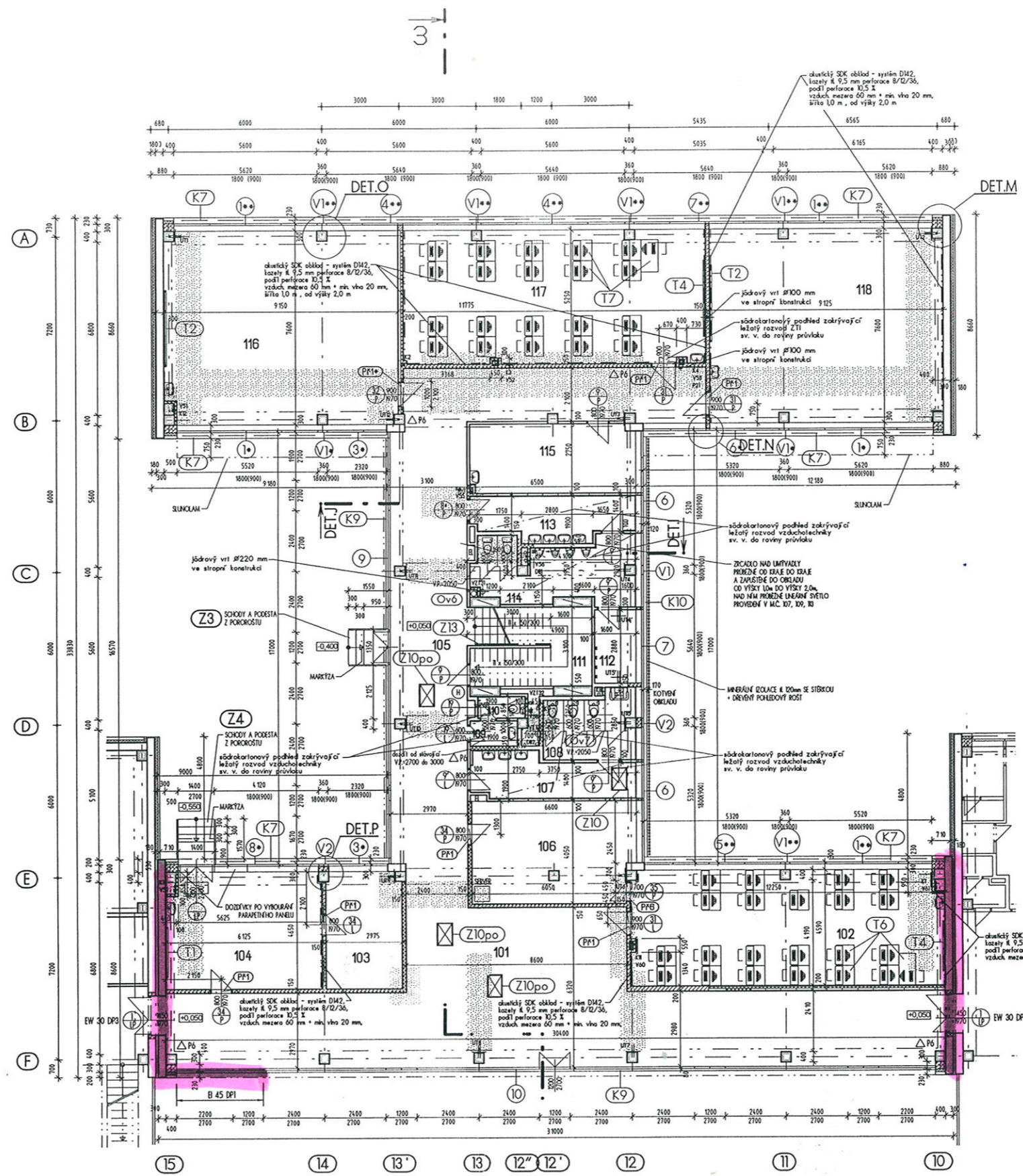
- STÁVAJÍCÍ STAV
- ZADÍVKA OTVORŮ, DOZDÍVKY PRÍČEK A NOVE PRÍČKY IL. 100 a 150mm Z CIHEL PLŇVÝCH VĚL. 290 x 140 x 65mm
- DOZDÍVKY PRÍČEK IL. 200mm Z CIHEL PÁLEŇVÝCH DĚROVANÝCH
- STÁVAJÍCÍ KERAMICKÝ PANEĽ - ZATEPLENÉ - MINERÁLNÍ IZOLACE IL.120 mm + VLÁKNOCEMENTOVÉ FASÁDNÍ DESKY
- STÁVAJÍCÍ PRÍČKA ZE SIPROKOVÝCH DÍLCŮ + MINERÁLNÍ IZOLACE IL. 25 mm + PRÍZDÍVKA PLYNOSILIKÁT IL. 75mm + 3 KUSY KOTEV DO STÁVAJÍCÍ PRÍČKY NA m²
- ΔP6 HASIČÍ PŘÍSTROJ PRAŠKOVÝ - 6 kg

POZNÁMKA :

1. Jádrový vrt do stropní konstrukce bude široký max. 250 mm, ve stropní panelu lze předtvořit max. jednu řadu betonářské výztuže mezi podlínými otvory. Před provedením širokých jádrových vrtů do #170 mm nebo při provádění více malých jádrových vrtů vedle sebe, doporučuji provést malý průzkumný vrt na zjištění polohy dutiny panelu.
2. Přesné polohy jádrových vrtů budou konzultovány se stávkem a projektantem stavby až po zjištění polohy dutiny ve stropním panelu.
3. Jádrový vrt nesmí být proveden do průvlaku, ani do stůžidla, ani do jejich konstrukčních částí.



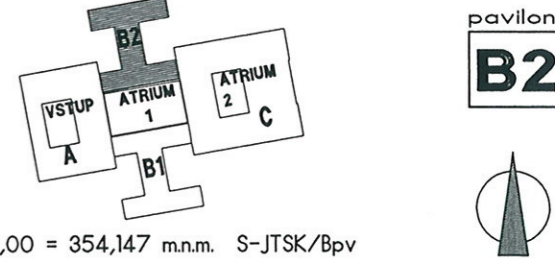
ZMĚNA		DATUM		OBSAH ZMĚNY	
				Adresa: Konečná 60, 120 00 Praha 2 Tel: 224 252 063, 222 512 788 Fax: 606/ 610 077, 603/287 979 E-mail: info@habena.cz IČO: 60 48 67 06 Jednatel: Ing.Miroslav Špaček, Ing.Zdeněk Veselý	
STAVBA: Rekonstrukce ZŠ Dědina Žukovského 6/580, Praha 6 - Liboc, 161 00 parc. č. 1063/2, kat. ú. Liboc				ČÍSLO PANE: B-10	
ODPOVĚDNÝ PROJEKTANT STAVBY: Ing. ZDENĚK VESELÝ		RAJŠTVO, POORIS		INVESTOR: MČ PRAHA 6 Československá armády 23 Praha 6	
ODPOVĚDNÝ PROJEKTANT ČÁSTI DOKUMENTACE (KOOPERANT): Ing. ZDENĚK VESELÝ		VYPRACOVAL: Ing. ANTONÍN BERNARD		STUPĚŇ DOKUMENTACE PRO VÝBĚR ZHOTOVITĚLE	
KONTROLOVAL: Ing. ZDENĚK VESELÝ		ODBĚRNÁTEL: MČ PRAHA 6 Československá armády 23 Praha 6		DATUM: MĚSÍČEK: 1: 200	
ČÁST DOKUMENTACE: STAVEBNÍ ČÁST - PO		PŘÍLOHA: B1 Půdorys 3NP - nový stav		ČÍSLO ZÁKAZKY: 4165	
				POČET FORMÁTŮ: ČÍSLO PŘÍLOH: B-10	



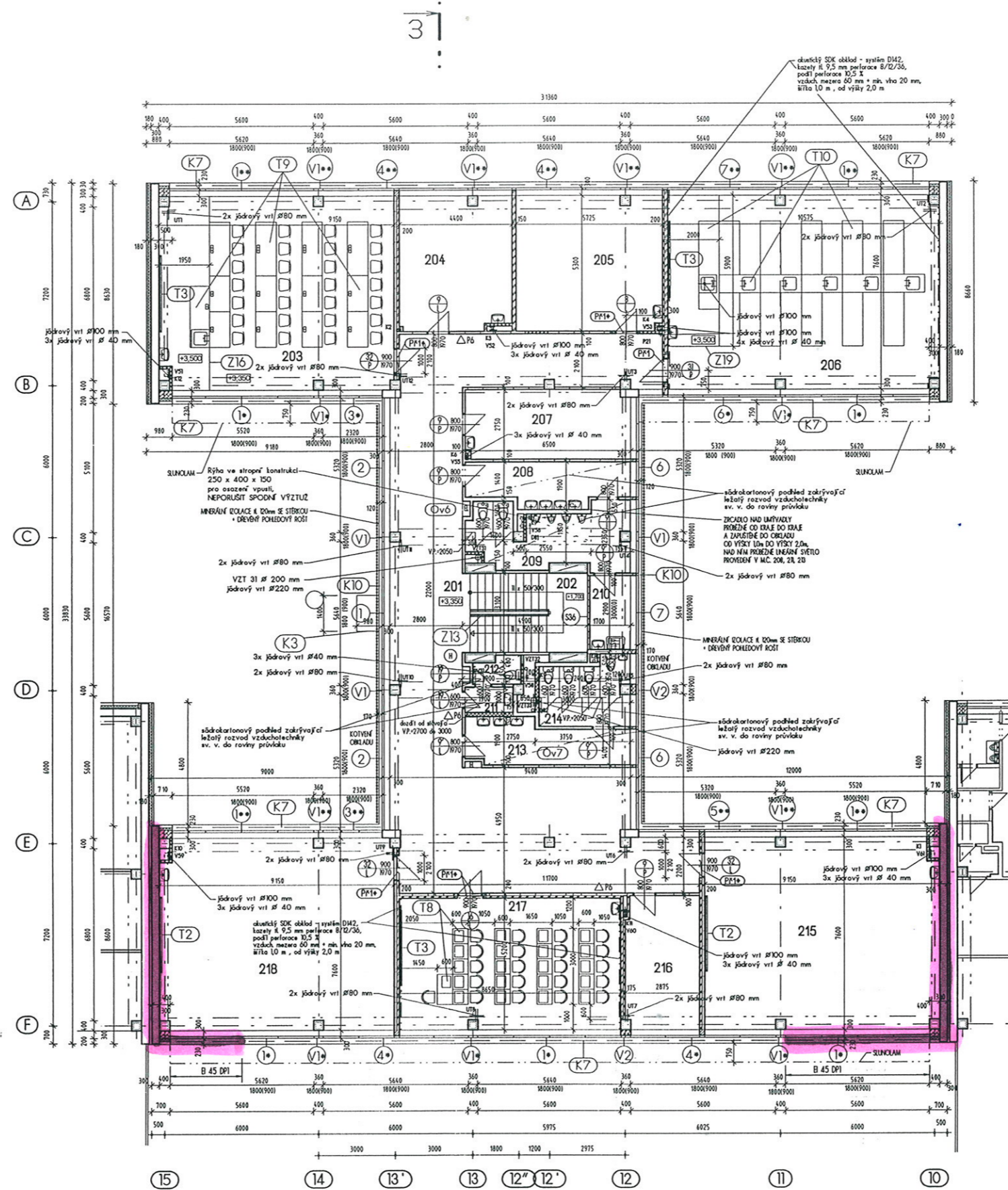
ČÍSLO KEST.	OCEL MĚSTNOSTI	PLOCHA (m²)	PODLAHA	POVRCH	GDK	STĚNY	OPRAVY POVRCHŮ	STŘOP	PODZÁMKA
101	CHODBA - HALA	193,0	LINO + DŘEV. SOKL. LISTA vlt. 10-50-SVĚTLÉ SEĎA	P8	STÁVAJÍCÍ + NOVÁ OHTKA VĚPNEKCHENTOVÁ	STÁVAJÍCÍ			SOUPROSTÝ PRŮVLAH 7038 STĚN-OHTY, MALBA RAL 7037 STŘOP-MALBA RAL 909
102	PŮL-ÚČEBNA INFO	55,9	LINO + DŘEV. SOKL. LISTA vlt. 10-50-SVĚTLÉ SEĎA	P8	STÁVAJÍCÍ + NOVÁ OHTKA VĚPNEKCHENTOVÁ	STÁVAJÍCÍ			SOUPROSTÝ PRŮVLAH 7038 STĚN-OHTY, MALBA RAL 7035 STŘOP-MALBA RAL 909
103	KANCELAR	14,2	LINO + DŘEV. SOKL. LISTA vlt. 10-50-SVĚTLÉ SEĎA	P8	STÁVAJÍCÍ + NOVÁ OHTKA VĚPNEKCHENTOVÁ	STÁVAJÍCÍ			SOUPROSTÝ PRŮVLAH 7038 STĚN-OHTY, MALBA RAL 7035 STŘOP-MALBA RAL 909
104	detalované pracovní místo Domova dětí a mládeže	28,7	LINO + DŘEV. SOKL. LISTA vlt. 10-50-SVĚTLÉ SEĎA	P8	STÁVAJÍCÍ + NOVÁ OHTKA VĚPNEKCHENTOVÁ	STÁVAJÍCÍ			SOUPROSTÝ PRŮVLAH 7038 STĚN-OHTY, MALBA RAL 7035 STŘOP-MALBA RAL 909
105	CHODBA	77,3	LINO + DŘEV. SOKL. LISTA vlt. 10-50-SVĚTLÉ SEĎA	P8	STÁVAJÍCÍ + NOVÁ OHTKA VĚPNEKCHENTOVÁ	STÁVAJÍCÍ			SOUPROSTÝ PRŮVLAH 7038 STĚN-OHTY, MALBA RAL 7037 STŘOP-MALBA RAL 909
106	KABINET - INFO	25,5	LINO + DŘEV. SOKL. LISTA vlt. 10-50-SVĚTLÉ SEĎA	P8	STÁVAJÍCÍ + NOVÁ OHTKA VĚPNEKCHENTOVÁ	STÁVAJÍCÍ			SOUPROSTÝ PRŮVLAH 7038 STĚN-OHTY, MALBA RAL 7035 STŘOP-MALBA RAL 909
107	PŘEDSÍRŮCÍ	10,3	KERAM. GLAZURA KOUVOU PROTISLONNÁ TAVĚ SEĎA MATNÁ	P7	STÁVAJÍCÍ + NOVÁ OHTKA VĚPNEKCHENTOVÁ	SÁROKAMKOVÝ PODLED OD SPONĚ ROVNÝ PROSLAHL			STĚN-MALBA RAL 103 STŘOP-MALBA RAL 103
108	WC - DĚVČKY, OKLID	8,8	KERAM. GLAZURA KOUVOU PROTISLONNÁ TAVĚ SEĎA MATNÁ	P7	STÁVAJÍCÍ + NOVÁ OHTKA VĚPNEKCHENTOVÁ	SÁROKAMKOVÝ PODLED OD SPONĚ ROVNÝ PROSLAHL			STĚN-MALBA RAL 103 STŘOP-MALBA RAL 103
109	WC - UCITELE	1,9	KERAM. GLAZURA KOUVOU PROTISLONNÁ TAVĚ SEĎA MATNÁ	P7	STÁVAJÍCÍ + NOVÁ OHTKA VĚPNEKCHENTOVÁ	SÁROKAMKOVÝ PODLED OD SPONĚ ROVNÝ PROSLAHL			STĚN-MALBA RAL 103 STŘOP-MALBA RAL 103
110	WC - UCITELE	1,8	KERAM. GLAZURA KOUVOU PROTISLONNÁ TAVĚ SEĎA MATNÁ	P7	STÁVAJÍCÍ + NOVÁ OHTKA VĚPNEKCHENTOVÁ	SÁROKAMKOVÝ PODLED OD SPONĚ ROVNÝ PROSLAHL			STĚN-MALBA RAL 103 STŘOP-MALBA RAL 103
111	PROSTOR POD SCHOD.	—	STĚRKA RAL 7038	P5	STÁVAJÍCÍ + NOVÁ OHTKA VĚPNEKCHENTOVÁ	STÁVAJÍCÍ			STĚN-OHTY, MALBA RAL 7035 STŘOP-MALBA RAL 7035
112	REGUL. STANICE OT	4,8	KERAM. GLAZURA KOUVOU PROTISLONNÁ TAVĚ SEĎA MATNÁ	P7	STÁVAJÍCÍ + NOVÁ OHTKA VĚPNEKCHENTOVÁ	STÁVAJÍCÍ			STĚN-OHTY, MALBA RAL 103 STŘOP-MALBA RAL 103
113	PŘEDSÍRŮCÍ	10,4	KERAM. GLAZURA KOUVOU PROTISLONNÁ TAVĚ SEĎA MATNÁ	P7	STÁVAJÍCÍ + NOVÁ OHTKA VĚPNEKCHENTOVÁ	SÁROKAMKOVÝ PODLED OD SPONĚ ROVNÝ PROSLAHL			STĚN-MALBA RAL 103 STŘOP-MALBA RAL 103
114	WC - CHLAPCI	14,7	KERAM. GLAZURA KOUVOU PROTISLONNÁ TAVĚ SEĎA MATNÁ	P7	STÁVAJÍCÍ + NOVÁ OHTKA VĚPNEKCHENTOVÁ	SÁROKAMKOVÝ PODLED OD SPONĚ ROVNÝ PROSLAHL			STĚN-MALBA RAL 103 STŘOP-MALBA RAL 103
115	KABINET - Z	17,7	LINO + DŘEV. SOKL. LISTA vlt. 10-50-SVĚTLÉ SEĎA	P8	STÁVAJÍCÍ + NOVÁ OHTKA VĚPNEKCHENTOVÁ	STÁVAJÍCÍ			SOUPROSTÝ PRŮVLAH 7038 STĚN-OHTY, MALBA RAL 7035 STŘOP-MALBA RAL 909
116	ÚČEBNA KJENOVÁ	68,8	LINO + DŘEV. SOKL. LISTA vlt. 10-50-SVĚTLÉ SEĎA	P8	STÁVAJÍCÍ + NOVÁ OHTKA VĚPNEKCHENTOVÁ	STÁVAJÍCÍ			SOUPROSTÝ PRŮVLAH 7038 STĚN-OHTY, MALBA RAL 7035 STŘOP-MALBA RAL 909
117	PŮL-ÚČEBNA INFO	61,4	LINO + DŘEV. SOKL. LISTA vlt. 10-50-SVĚTLÉ SEĎA	P8	STÁVAJÍCÍ + NOVÁ OHTKA VĚPNEKCHENTOVÁ	STÁVAJÍCÍ			SOUPROSTÝ PRŮVLAH 7038 STĚN-OHTY, MALBA RAL 7035 STŘOP-MALBA RAL 909
118	ÚČEBNA KJENOVÁ	68,7	LINO + DŘEV. SOKL. LISTA vlt. 10-50-SVĚTLÉ SEĎA	P8	STÁVAJÍCÍ + NOVÁ OHTKA VĚPNEKCHENTOVÁ	STÁVAJÍCÍ			SOUPROSTÝ PRŮVLAH 7038 STĚN-OHTY, MALBA RAL 7035 STŘOP-MALBA RAL 909

- LEGENDA**
- STÁVAJÍCÍ STAV
 - ZAZDÍVKA OTVORŮ, DOZDÍVKY PŘÍČEK A NOVÉ PŘÍČKY IL 100 o 150mm Z CIHEL PLŇNÝCH vlt. 290 x 140 x 65mm
 - DOZDÍVKY PŘÍČEK A NOVÉ PŘÍČKY IL 200mm Z CIHEL PÁLEŇNÝCH BEROVANÝCH
 - STÁVAJÍCÍ KERAMICKÝ PANEL - ZATEPLENÉ - MINERÁLNÍ IZOLACE IL.120 mm + VLAKNOCHEMOTOVÉ FASÁDNÍ DESKY
 - STÁVAJÍCÍ PŘÍČKA ZE SIPREKOVÝCH DÍLCŮ + MINERÁLNÍ IZOLACE IL. 25 mm + PRÍZDÍVKA Z CIHEL PÁLEŇNÝCH IL. 100mm vlt. 290 x 140 x 65mm + 3 KUSY KOTĚV DO STÁV.PŘÍČKY NA m²
 - ROZSAH BOURÁNÍ STŘOPŮ KANÁLŮ V 1PP
 - ΔP6 HASÍCÍ PŘÍSTROJ PRAŠKOVÝ - 6 kg

- POZNÁMKA :**
1. Jádřový vrt do stropní konstrukce bude široký max. 250 mm, ve stropním panelu lze přetrnout max. jednu řadu betonářské výztuže mezi podélnými otvory. Před provedením širokých Jádřových vrtů od #170 mm nebo při provádění více malých Jádřových vrtů vadit sebou, dopředuji provést malý průzkumný vrt na zjištění polohy dutiny panelu.
 2. Přesné polohy Jádřových vrtů budou konzultovány se statikem a projektantem stavby až po zjištění polohy dutiny ve stropním panelu.
 3. Jádřový vrt nesmí být proveden do průvluku, ani do stůžidla, ani do jejich konstrukčních částí.



ZMĚNA		DATUM		OBSAH ZMĚNY	
STAVBA		Rekonstrukce ZŠ Dědina Žukovského 6/580, Praha 6 - Liboc, 161 00 parc. č. 10693/2, kat. ú. Liboc		ČÍSLO PANE	
COPROJEKTANT STAVBY:		Ing. ZDENĚK VESELÝ		RAZÍTKO, POOD:	
COPROJEKTANT ČÁSTI DOKUMENTACE (KOOPRANT):		Ing. ZDENĚK VESELÝ			
VYPRACOVAL:		Ing. ANTONÍN BERNARD			
KONTROLOVAL:		Ing. ZDENĚK VESELÝ			
OBJEDNATEL:		MČ PRAHA 6 Čestkoslovenské armády 23 Praha 6		STUPEŇ DOKUMENTACE PRO VÝBĚR DÍLOMTEL	
INVESTOR:		MČ PRAHA 6 Čestkoslovenské armády 23 Praha 6		DATUM:	
ČÁST DOKUMENTACE:		STAVEBNÍ ČÁST - PO		MĚŘITKO: 1:200	
PŘÍLOHA:		B2 Půdorys INP - nový stav		ČÍSLO ZAKÁZKY: 4165	
				POČET FORMÁTŮ: ČÍSLO PŘÍLOH:	
				B-13	



TABULKA MÍSTNOSTÍ

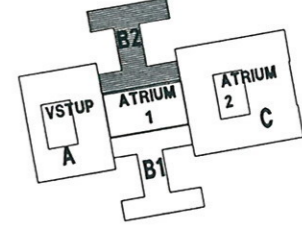
ČÍSLO MÍST.	OCEL MÍSTNOSTI	PLOCHA (m²)	PODLAŽIA	OPRAVY POVRCHU	POZNÁMKA
201	CHODBA	114,8	LHO + DREK. SOKL. LISTA vrh. 10-50-BARVA RAL 6027	STAVAJÍCÍ + NOVÁ DĚTKA VĚPNEKEMENTOVÁ	SLUŽBY PRODUKTY-OPRYAL7008 STĚNY-OPRY. KALBA RAL 9006 STŘEP-KALBA RAL 9027
202	SCHOOLSTE	14,3	STĚRKA RAL 7038 PROTI- SLUŽBA A OTERUJIZOBNÁ	STAVAJÍCÍ + NOVÁ DĚTKA VĚPNEKEMENTOVÁ	STĚNY-OPRY. KALBA RAL 9035 ZÁKLADNÍ STĚNA-REPER DĚTKA BARVA-REPEROVÉ KALBO 50mm
203	UC. FYZIKA - KHEMIA	68,8	LHO + DREK. SOKL. LISTA vrh. 10-50-SVĚTELÉ SEĎA	STAVAJÍCÍ + NOVÁ DĚTKA VĚPNEKEMENTOVÁ	SLUŽBY PRODUKTY-OPRYAL7008 STĚNY-OPRY. KALBA RAL 9006 STŘEP-KALBA RAL 9026
204	KABINET - FYZIKA	22,8	LHO + DREK. SOKL. LISTA vrh. 10-50-SVĚTELÉ SEĎA	STAVAJÍCÍ + NOVÁ DĚTKA VĚPNEKEMENTOVÁ	SLUŽBY PRODUKTY-OPRYAL7008 STĚNY-OPRY. KALBA RAL 9006 STŘEP-KALBA RAL 9026
205	KABINET - CHEMIE	30,2	LHO + DREK. SOKL. LISTA vrh. 10-50-SVĚTELÉ SEĎA	STAVAJÍCÍ + NOVÁ DĚTKA VĚPNEKEMENTOVÁ	SLUŽBY PRODUKTY-OPRYAL7008 STĚNY-OPRY. KALBA RAL 9006 STŘEP-KALBA RAL 9026
206	UC. CHEMIE - KHEMIA	60,1	LHO + DREK. SOKL. LISTA vrh. 10-50-SVĚTELÉ SEĎA	STAVAJÍCÍ + NOVÁ DĚTKA VĚPNEKEMENTOVÁ	SLUŽBY PRODUKTY-OPRYAL7008 STĚNY-OPRY. KALBA RAL 9006 STŘEP-KALBA RAL 9026
207	KABINET	17,7	LHO + DREK. SOKL. LISTA vrh. 10-50-SVĚTELÉ SEĎA	STAVAJÍCÍ + NOVÁ DĚTKA VĚPNEKEMENTOVÁ	SLUŽBY PRODUKTY-OPRYAL7008 STĚNY-OPRY. KALBA RAL 9006 STŘEP-KALBA RAL 9026
208	PŘEDSÍŤ WC	10,5	KERAM. DLAŽBA KOVOU PROSTIRALNÁ SVĚTELÉ SEĎA MATNA	STAVAJÍCÍ + NOVÁ DĚTKA VĚPNEKEMENTOVÁ	STĚNY-KALBA RAL 9013 STŘEP-KALBA RAL 9013
209	WC - CHLAPCI	14,5	KERAM. DLAŽBA KOVOU PROSTIRALNÁ SVĚTELÉ SEĎA MATNA	STAVAJÍCÍ + NOVÁ DĚTKA VĚPNEKEMENTOVÁ	STĚNY-KALBA RAL 9013 STŘEP-KALBA RAL 9013
210	OKLID	4,6	KERAM. DLAŽBA KOVOU PROSTIRALNÁ SVĚTELÉ SEĎA MATNA	STAVAJÍCÍ + NOVÁ DĚTKA VĚPNEKEMENTOVÁ	STĚNY-OPRY. KALBA RAL 9013 STŘEP-KALBA RAL 9013
211	PŘEDSÍŤ WC - UČITELI	1,9	KERAM. DLAŽBA KOVOU PROSTIRALNÁ SVĚTELÉ SEĎA MATNA	STAVAJÍCÍ + NOVÁ DĚTKA VĚPNEKEMENTOVÁ	STĚNY-KALBA RAL 9013 STŘEP-KALBA RAL 9013
212	WC - UČITELI	1,9	KERAM. DLAŽBA KOVOU PROSTIRALNÁ SVĚTELÉ SEĎA MATNA	STAVAJÍCÍ + NOVÁ DĚTKA VĚPNEKEMENTOVÁ	STĚNY-KALBA RAL 9013 STŘEP-KALBA RAL 9013
213	PŘEDSÍŤ WC	10,3	KERAM. DLAŽBA KOVOU PROSTIRALNÁ SVĚTELÉ SEĎA MATNA	STAVAJÍCÍ + NOVÁ DĚTKA VĚPNEKEMENTOVÁ	STĚNY-KALBA RAL 9013 STŘEP-KALBA RAL 9013
214	WC - DĚVKY	8,9	KERAM. DLAŽBA KOVOU PROSTIRALNÁ SVĚTELÉ SEĎA MATNA	STAVAJÍCÍ + NOVÁ DĚTKA VĚPNEKEMENTOVÁ	STĚNY-KALBA RAL 9013 STŘEP-KALBA RAL 9013
215	UCEBNA - KHEMIA	68,9	LHO + DREK. SOKL. LISTA vrh. 10-50-SVĚTELÉ SEĎA	STAVAJÍCÍ + NOVÁ DĚTKA VĚPNEKEMENTOVÁ	SLUŽBY PRODUKTY-OPRYAL7008 STĚNY-OPRY. KALBA RAL 9006 STŘEP-KALBA RAL 9026
216	KABINET - JAZYKY	15,3	LHO + DREK. SOKL. LISTA vrh. 10-50-SVĚTELÉ SEĎA	STAVAJÍCÍ + NOVÁ DĚTKA VĚPNEKEMENTOVÁ	SLUŽBY PRODUKTY-OPRYAL7008 STĚNY-OPRY. KALBA RAL 9006 STŘEP-KALBA RAL 9026
217	POL-UCEBNA - JAZYKY	44,8	LHO + DREK. SOKL. LISTA vrh. 10-50-SVĚTELÉ SEĎA	STAVAJÍCÍ + NOVÁ DĚTKA VĚPNEKEMENTOVÁ	SLUŽBY PRODUKTY-OPRYAL7008 STĚNY-OPRY. KALBA RAL 9006 STŘEP-KALBA RAL 9026
218	UCEBNA - KHEMIA	68,8	LHO + DREK. SOKL. LISTA vrh. 10-50-SVĚTELÉ SEĎA	STAVAJÍCÍ + NOVÁ DĚTKA VĚPNEKEMENTOVÁ	SLUŽBY PRODUKTY-OPRYAL7008 STĚNY-OPRY. KALBA RAL 9006 STŘEP-KALBA RAL 9026

LEGENDA

- STAVAJÍCÍ STAV
- ZADŮVKA OTVORŮ, DOZDŮVKY PŘÍČEK A NOVE PRÍČKY
tl. 100 x 150mm Z ČIHEL PLYNCH vrh. 290 x 140 x 65mm
- DOZDŮVKY PŘÍČEK tl. 200mm
Z ČIHEL PALENTCH DEROVANTCH
- STAVAJÍCÍ KERAMICKÝ PANEĽ
- ZATEPLENO - MINERÁLNÍ IZOLACE tl.120 mm
+ VLÁKNOCEMENTOVÉ FASÁDNÍ DESKY
- STAVAJÍCÍ PRÍČKA ZE SIPREKOVÝCH DÍLCŮ + MINERÁLNÍ
IZOLACE tl. 25 mm + PRÍZDÍVKA PLYNOSILIKÁT tl. 75 mm
vrh. 290 x 140 x 65mm + 3 KUSY KOTEV DO STAVPRÍČKY NA m²
- SENDVIČOVÁ PRÍČKA PLYNOSILIKÁTOVÁ tl. 100 mm (75 mm)
+ MINERÁLNÍ IZOLACE 25 mm + PLYNOSILIKÁTOVÁ tl. 75 mm
+ 3 KUSY KOTEV MEZI PRÍČKAMI NA m² celková tl. 200 mm (175 mm)
- PRÍČKA YTONG 150 mm
- ΔP6 HASIČÍ PŘÍSTROJ PRAŠKOVÝ - 6 kg

POZNÁMKA :

1. Jádrový vrh do stropní konstrukce bude široký max. 250 mm, ve stropní panelu lze přetrnout max. jednu řadu betonářské výztuže mezi podélnými otvory. Před provedením širokých jádrových vrhů do #170 mm nebo při provádění více malých jádrových vrhů vedle sebe, doporučuji provést malý průzkumný vrh na zjištění polohy dutiny panelu.
2. Přesné polohy jádrových vrhů budou konzultovány se stálíkem a projektantem stavby až po zjištění polohy dutiny ve stropní panelu.
3. Jádrový vrh nesmí být proveden do průvniku, ani do studnice, ani do jejich konstrukčních částí.



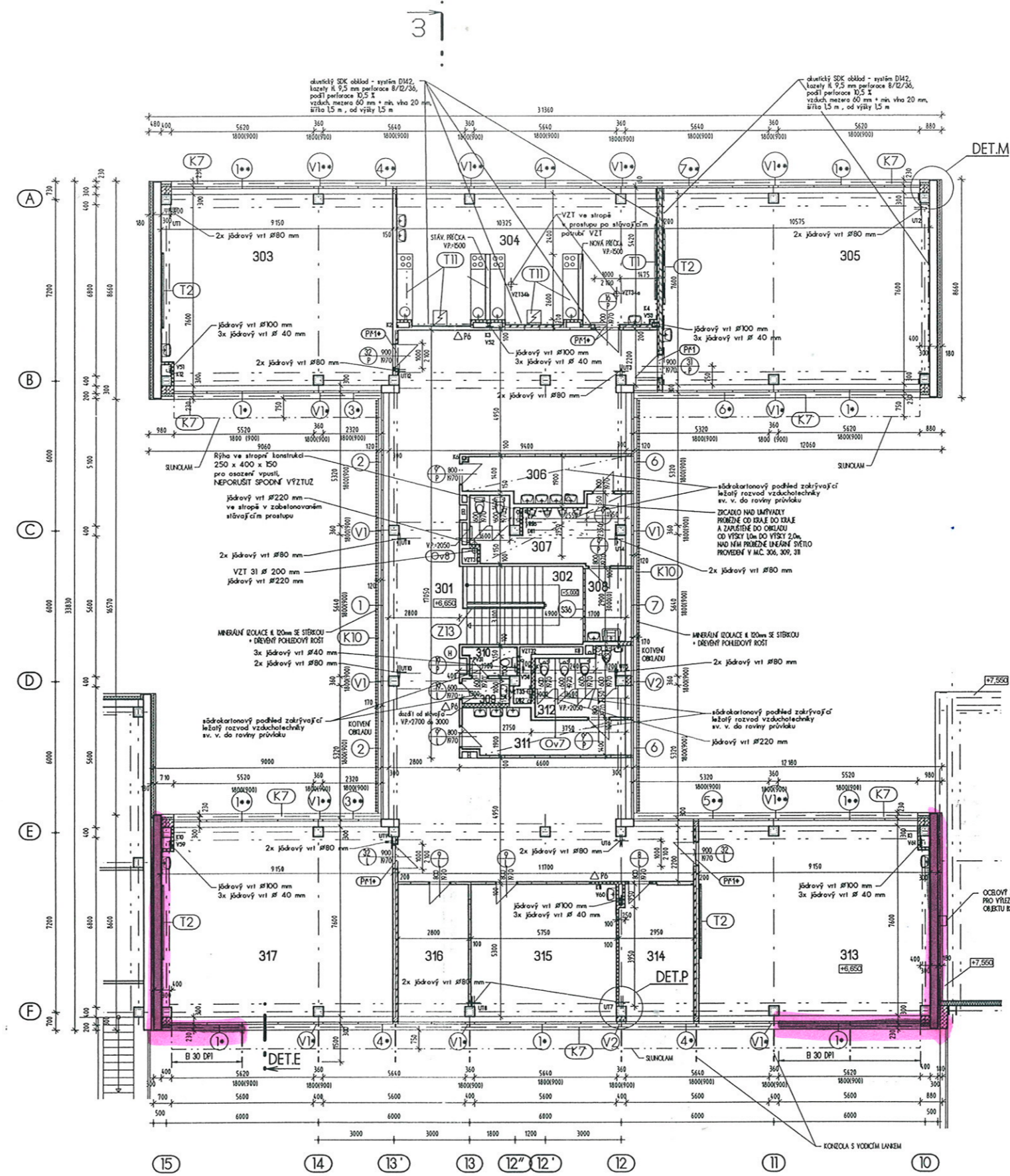
± 0,00 = 354,147 m.n.m. S-JTSC/Bpv

ZMĚNA	DATUM	OBSAH ZMĚNY	STAVBA	ČÍSLO PANE
<p>Rekonstrukce ZŠ Dědina Žukovského 6/580, Praha 6 - Liboc, 161 00 parc. č. 1063/2, kat. ú. Liboc</p>				
COPOVĚNÝ PROJEKTANT STAVBY:	Ing. ZDENĚK VESELÝ		RAŠTÍČKO, PODPIS:	
COPOVĚNÝ PROJEKTANT ČÁSTI DOKUMENTACE (KONSTRUKT):	Ing. ZDENĚK VESELÝ		STUPEŇ:	DOKUMENTACE PRO VÝBĚR ŽIVOTNÍHO
VYPRACOVAV:	Ing. ANTONÍN BERNARD		DATUM:	
KONTROLOVAL:	Ing. ZDENĚK VESELÝ		MĚŘITKO:	1 : 200
OBJEDNATEL:	MC PRAHA 6 Československé armády 23 Praha 6		ČÍSLO ZÁKAZY:	4165
INVESTOR:	MC PRAHA 6 Československé armády 23 Praha 6		POČET FORMÁTŮ:	ČÍSLO PŘÍLOH:
ČÁST DOKUMENTACE:	STAVEBNÍ ČÁST - PO		B2 Půdorys 2NP - nový stav	
PLOCHA:			B-14	

Adresa: Kovuně 60, 120 00 Praha 2
 Tel: 224 252 063, 222 52 788
 Fax: 604 618 077, 605 287 979
 E-mail: info@habena.cz
 IČO: 60 48 57 08
 Jednatel: Ing. Miroslav Špaček, Ing. Zdeněk Veselý

HABENA spol. s r.o.

ISO 9001



TABULKA MÍSTNOSTI

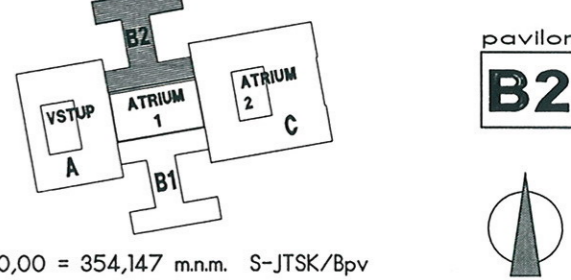
ČÍSLO MÍST.	OCEL MÍSTNOSTI	POCLOHA PŮVROCH	OPRAVY POVRCHŮ	POZNÁMKA	
301	CHODBA	13,5	STĚNAJE + NOVÁ ODKTKA VĚPENCENOVÁ	STĚNAJE	STĚNAJE + NOVÁ ODKTKA VĚPENCENOVÁ
302	SCHODIŠTĚ	14,3	STĚNAJE + NOVÁ ODKTKA VĚPENCENOVÁ	STĚNAJE	STĚNAJE + NOVÁ ODKTKA VĚPENCENOVÁ
303	UCEBNA - KNEHOVÁ	68,8	STĚNAJE + NOVÁ ODKTKA VĚPENCENOVÁ	STĚNAJE	STĚNAJE + NOVÁ ODKTKA VĚPENCENOVÁ
304	POL-UCEBNA videt' zvlášť	53,0	STĚNAJE + NOVÁ ODKTKA VĚPENCENOVÁ	STĚNAJE	STĚNAJE + NOVÁ ODKTKA VĚPENCENOVÁ
305	UCEBNA - KNEHOVÁ	60,1	STĚNAJE + NOVÁ ODKTKA VĚPENCENOVÁ	STĚNAJE	STĚNAJE + NOVÁ ODKTKA VĚPENCENOVÁ
306	PŘEDSÍR WC	10,5	STĚNAJE + NOVÁ ODKTKA VĚPENCENOVÁ	STĚNAJE	STĚNAJE + NOVÁ ODKTKA VĚPENCENOVÁ
307	WC - CHLAPCI	14,7	STĚNAJE + NOVÁ ODKTKA VĚPENCENOVÁ	STĚNAJE	STĚNAJE + NOVÁ ODKTKA VĚPENCENOVÁ
308	OKLID	4,6	STĚNAJE + NOVÁ ODKTKA VĚPENCENOVÁ	STĚNAJE	STĚNAJE + NOVÁ ODKTKA VĚPENCENOVÁ
309	PŘEDSÍR WC - UCIT.	1,9	STĚNAJE + NOVÁ ODKTKA VĚPENCENOVÁ	STĚNAJE	STĚNAJE + NOVÁ ODKTKA VĚPENCENOVÁ
310	WC - UCITĚLE	2,3	STĚNAJE + NOVÁ ODKTKA VĚPENCENOVÁ	STĚNAJE	STĚNAJE + NOVÁ ODKTKA VĚPENCENOVÁ
311	PŘEDSÍR WC	10,3	STĚNAJE + NOVÁ ODKTKA VĚPENCENOVÁ	STĚNAJE	STĚNAJE + NOVÁ ODKTKA VĚPENCENOVÁ
312	WC - DĚVKY	8,8	STĚNAJE + NOVÁ ODKTKA VĚPENCENOVÁ	STĚNAJE	STĚNAJE + NOVÁ ODKTKA VĚPENCENOVÁ
313	UCEBNA - KNEHOVÁ	68,8	STĚNAJE + NOVÁ ODKTKA VĚPENCENOVÁ	STĚNAJE	STĚNAJE + NOVÁ ODKTKA VĚPENCENOVÁ
314	KABINET	15,4	STĚNAJE + NOVÁ ODKTKA VĚPENCENOVÁ	STĚNAJE	STĚNAJE + NOVÁ ODKTKA VĚPENCENOVÁ
315	KABINET	30,4	STĚNAJE + NOVÁ ODKTKA VĚPENCENOVÁ	STĚNAJE	STĚNAJE + NOVÁ ODKTKA VĚPENCENOVÁ
316	KABINET	14,8	STĚNAJE + NOVÁ ODKTKA VĚPENCENOVÁ	STĚNAJE	STĚNAJE + NOVÁ ODKTKA VĚPENCENOVÁ
317	UCEBNA - KNEHOVÁ	68,8	STĚNAJE + NOVÁ ODKTKA VĚPENCENOVÁ	STĚNAJE	STĚNAJE + NOVÁ ODKTKA VĚPENCENOVÁ

LEGENDA

- STĚNAJE STAV
- ZADÍVKA OTVORŮ, DOZDÍVKY PŘÍČEK A NOVÉ PŘÍČKY IL. 100 a 150mm Z CIEHEL PLNÝCH vel. 290 x 140 x 65mm
- DOZDÍVKY PŘÍČEK IL. 200mm Z CIEHEL PÁLENTCH DERIVANTCH
- STĚNAJE KERAMICKÝ PANEĽ - ZATEPENĚ + MINERÁLNÍ IZOLACE IL.120mm + VLÁKNOCEMENTOVÉ FASÁDNÍ DESKY
- STĚNAJE PŘÍČKA ZE SIPREKOVÝCH DÍLCŮ + MINERÁLNÍ IZOLACE IL. 25 mm + PŘÍZDÍVKA PLYNOSILIKÁT IL. 75mm vel. 290 x 140 x 65mm + 3 KUSY KOTĚV DO STĚN PŘÍČKY NA m²
- SENDOVICOVÁ PŘÍČKA PLYNOSILIKÁTOVÁ IL. 100 mm (75 mm) + MINERÁLNÍ IZOLACE 25 mm + PLYNOSILIKÁTOVÁ IL. 75 mm + 3 KUSY KOTĚV MEZI PŘÍČKAMI NA m² celkově IL. 200 mm (175 mm)
- PŘÍČKA YTONG 150 mm (100 mm)
- △ R6 HASIČSKÝ PŘÍSTROJ PŘÍSKOVÝ - 6 kg

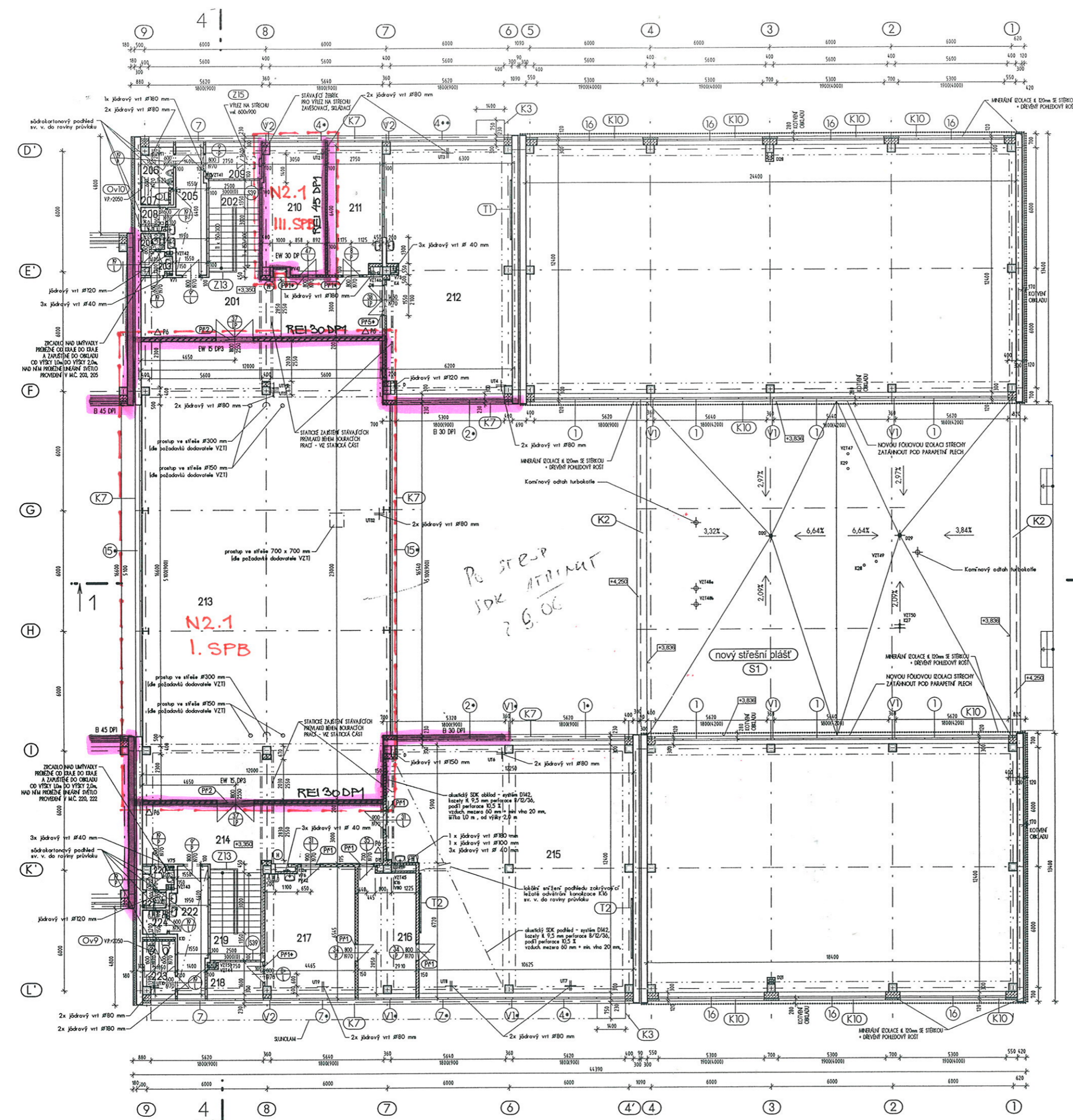
POZNÁMKA :

- Jádrový vrt do stropní konstrukce bude široký max. 250 mm, ve stropním panelu lze přetnout max. jednu řadu betonových výztuže mezi podlažními otvory. Před provedením širokých jádrových vrtů do stropní konstrukce je třeba provést více malých jádrových vrtů do stropní konstrukce, dopravní provést malý průzkumný vrt na zjištění polohy dutiny panelu.
- Prázné polohy jádrových vrtů budou konzultovány se statikem projektanta stavby až po zjištění polohy dutiny ve stropním panelu.
- Jádrový vrt nesmí být proveden do průvluku, ani do stludla, ani do jejich konstrukčních částí.



± 0,00 = 354,147 m.n.m. S-JTSK/Bpv

ZMĚNA	DATUM	OBSAH ZMĚNY
<p>STAVBA: Rekonstrukce ZŠ Dědina Zukovského 6/580, Praha 6 - Liboc, 161 00 parc. č. 1063/2, kat. ú. Liboc</p>		
<p>OPROUDĚNÝ PROJEKTANT STAVBY: Ing. ZDENĚK VESELÝ</p> <p>OPROUDĚNÝ PROJEKTANT ČÁSTI DOKUMENTACE (KOOPROJEKTANT): Ing. ZDENĚK VESELÝ</p> <p>VYPRACOVAL: Ing. ANTONÍN BERNARD</p> <p>KONTROLOVAL: Ing. ZDENĚK VESELÝ</p> <p>OBJEDNATEL: MČ PRAHA 6 Československé armády 23 Praha 6</p> <p>INVESTOR: MČ PRAHA 6 Československé armády 23 Praha 6</p> <p>ČÁST DOKUMENTACE: STAVEBNÍ ČÁST - PO</p> <p>PRŮLOHA: B2 Půdorys 3NP - nový stav</p>	<p>RAZÍTKO, POOP: STUPEŇ DOKUMENTACE PRO VÝBĚR DOKUMENTACE</p> <p>DATUM: MĚŘITKA: 1 : 200</p> <p>ČÍSLO ZAKÁZKY: 4165</p> <p>POČET FORMÁTŮ: ČÍSLO PŘÍLOH: B-15</p>	



ČÍSLO MÍST.	OCEL MÍSTNOSTI	PLOCHA [m ²]	PODLAŽÍ	OPRAVA POVRCHŮ	POZNÁMKA
201	CHOUBA	37,0	P0	STAVAJÍCÍ + NOVÁ OHETKA VÁPNOCEMENTOVÁ	SLUŽBY PROJEKTANTOVY
202	SCHODIŠTĚ	10,9	P0	STAVAJÍCÍ + NOVÁ OHETKA VÁPNOCEMENTOVÁ	STAVAJÍCÍ
203	PŘEDSTĚR WC - ZAM.	1,6	P8	STAVAJÍCÍ + NOVÁ OHETKA VÁPNOCEMENTOVÁ	STAVAJÍCÍ
204	WC - ZAM.	1,0	P8	STAVAJÍCÍ + NOVÁ OHETKA VÁPNOCEMENTOVÁ	STAVAJÍCÍ
205	PŘEDSTĚR WC	10,5	P8	STAVAJÍCÍ + NOVÁ OHETKA VÁPNOCEMENTOVÁ	STAVAJÍCÍ
206	PÍSOVÝ	3,2	P8	STAVAJÍCÍ + NOVÁ OHETKA VÁPNOCEMENTOVÁ	STAVAJÍCÍ
207	WC - CHLAPCI	1,4	P8	STAVAJÍCÍ + NOVÁ OHETKA VÁPNOCEMENTOVÁ	STAVAJÍCÍ
208	OKLID	1,5	P8	STAVAJÍCÍ + NOVÁ OHETKA VÁPNOCEMENTOVÁ	STAVAJÍCÍ
209	SKLAD	4,4	P8	STAVAJÍCÍ + NOVÁ OHETKA VÁPNOCEMENTOVÁ	STAVAJÍCÍ
210	SKLAD SÁLU	19,2	P10	STAVAJÍCÍ + NOVÁ OHETKA VÁPNOCEMENTOVÁ	STAVAJÍCÍ
211	KABINET PV	17,4	P10	STAVAJÍCÍ + NOVÁ OHETKA VÁPNOCEMENTOVÁ	STAVAJÍCÍ
212	PRAC. VYUČOVÁNÍ	70,3	P10	STAVAJÍCÍ + NOVÁ OHETKA VÁPNOCEMENTOVÁ	STAVAJÍCÍ
213	SÁL	281,3	P22	STAVAJÍCÍ + NOVÁ OHETKA VÁPNOCEMENTOVÁ	STAVAJÍCÍ
214	CHOUBA	37,4	P10	STAVAJÍCÍ + NOVÁ OHETKA VÁPNOCEMENTOVÁ	STAVAJÍCÍ
215	UCEBNA SPEC. VY.	130,0	P10	STAVAJÍCÍ + NOVÁ OHETKA VÁPNOCEMENTOVÁ	STAVAJÍCÍ
216	KABINET VY	19,0	P10	STAVAJÍCÍ + NOVÁ OHETKA VÁPNOCEMENTOVÁ	STAVAJÍCÍ
217	KERAMICKÁ DÍLNA	27,8	P10	STAVAJÍCÍ + NOVÁ OHETKA VÁPNOCEMENTOVÁ	STAVAJÍCÍ
218	PEČARNA	4,4	P8	STAVAJÍCÍ + NOVÁ OHETKA VÁPNOCEMENTOVÁ	STAVAJÍCÍ
219	SCHODIŠTĚ	10,9	P0	STAVAJÍCÍ + NOVÁ OHETKA VÁPNOCEMENTOVÁ	STAVAJÍCÍ
220	PŘEDSTĚR WC - ZAM.	1,6	P8	STAVAJÍCÍ + NOVÁ OHETKA VÁPNOCEMENTOVÁ	STAVAJÍCÍ
221	WC - ZAM.	1,0	P8	STAVAJÍCÍ + NOVÁ OHETKA VÁPNOCEMENTOVÁ	STAVAJÍCÍ
222	PŘEDSTĚR WC - DĚVKY	10,3	P8	STAVAJÍCÍ + NOVÁ OHETKA VÁPNOCEMENTOVÁ	STAVAJÍCÍ
223	WC - DĚVKY	4,5	P8	STAVAJÍCÍ + NOVÁ OHETKA VÁPNOCEMENTOVÁ	STAVAJÍCÍ
224	OKLID	1,5	P8	STAVAJÍCÍ + NOVÁ OHETKA VÁPNOCEMENTOVÁ	STAVAJÍCÍ

LEGENDA

- STAVAJÍCÍ STAV
- ZADÍVKA OTVORU, DOZDÍVKY PRŮČEK A NOVÉ PRŮČKY
- DOZDÍVKY PRŮČEK tl. 200mm
- STAVAJÍCÍ KERAMICKÝ PANEĚL
- DOZDÍVKY Z CIHEL PÁLENÝCH PLŮNĚCH tl. 300mm, STAVAJÍCÍ KERAMICKÝ PANEĚL - ZATEPLENO - MINERÁLNÍ IZOLACE tl. 120mm + STĚRKA
- STAVAJÍCÍ PRŮČKA ZE SIPREKOVÝCH DÍLCŮ + MINERÁLNÍ IZOLACE tl. 25mm + PRÍZDÍVKA Z CIHEL PÁLENÝCH tl. 100mm
- SENŮVICOVÁ PRŮČKA PLYNOSILIKÁTOVÁ tl. 100mm (75mm) + MINERÁLNÍ IZOLACE 25mm + PLYNOSILIKÁTOVÁ tl. 75mm
- ASPIRACI PRŮČKA tl. 200mm

POZNÁMKA :

- Jádrové vrt do stropní konstrukce bude šířky max. 250 mm, ve stropní panelu lze přitom max. jednu řadu betonové výztuže mezi podříznými otvory. Před provedením střešních jádrových vrtů do 170 mm nebo při provádění více než jednoho jádrového vrtu vedle sebe, doporučí provést každý průřezový vrt na zjištění polohy dutiny panelu.
- Pracné polohy jádrových vrtů budou konzultovány se státním a projektantem stopy až po zjištění polohy dutiny ve stropní panelu.
- Jádrové vrt nesmí být proveden do průvlaku, ani do stůpnic, ani do jejich konstrukčních částí.

± 0,00 = 354,147 m.n.m. S-JTSK/Bpv

ZMĚNA	DATUM	OSAH ZMĚNY
Adresa: Korymč 60, 120 00 Praha 2 Tel: 224 252 043, 222 532 788 606 / 63 077, 603/287 979 Fax: 224 252 045, 222 532 788 E-mail: info@habena.cz IČO: 60 48 67 08 Jednatel: Ing.Miroslav Špaček, Ing.Zdeněk Veselý		HABENA spol. s r.o. ISO 9001
STAVBA: Rekonstrukce ZŠ Dědina Žukovského 6/580, Praha 6 - Liboc, 161 00 parc. č. 1063/2, kat. ú. Liboc		
COPOVĚNÝ PROJEKTANT STAVBY: Ing. ZDENĚK VESELÝ COPOVĚNÝ PROJEKTANT ČÁSTI DOKUMENTACE (KOORBITANT): Ing. ZDENĚK VESELÝ	KONTROLOVAL: Ing. ANTONÍN BERNARD VYKONAVATEL: Ing. ZDENĚK VESELÝ	RAZÍTKO, PODPIS:
ODBĚRNATEL: MČ PRAHA 6 Československé armády 23 Praha 6	INVESTOR: MČ PRAHA 6 Československé armády 23 Praha 6	STUPEŇ DOKUMENTACE PRO VÝBĚR ŽADATELE DATUM:
ČÁST DOKUMENTACE: STAVEBNÍ ČÁST - PO	PŘÍLOHA: C Půdorys 2NP - nový stav	MĚŘÍTKO: 1 : 200 ČÍSLO ZÁKAZY: 4165 POČET FORMÁTŮ: ČÍSLO PŘÍLOH: