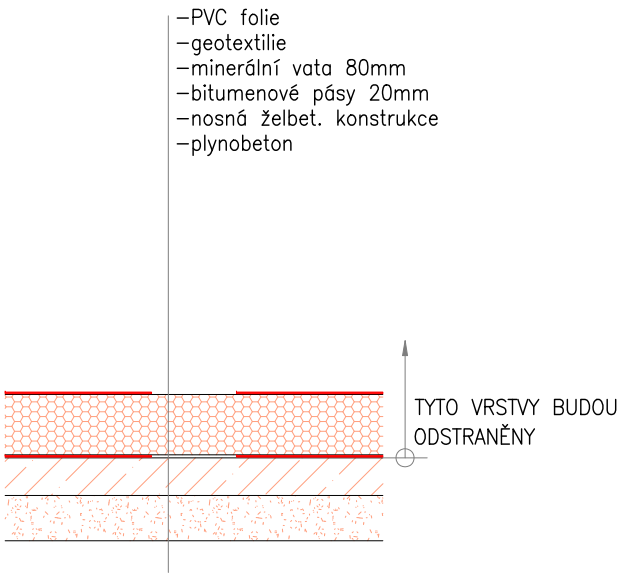


INVESTOR: ÚMČ Praha 6		
AKCE: SANACE STŘEŠNÍHO PLÁŠTĚ TĚLOCVIČNY ZŠ BÍLÁ č.parc. 655, č.p. 1784, k.ú. Dejvice		
ZODP. PROJEKTANT: Ing. Vít Kocourek	VYPRACOVAL: Ing. Vít Kocourek	MĚŘÍTKO: 1:10
 <div> Prosecká 683/115 kocourek@cmail.cz 190 00 Praha 9 – CZ www.avek.cz Tel.: 723 858 248 </div>		DATUM: 04/2019
DETAILY		STUPEŇ: DPS VÝKRES Č.: 04

SKLADBA V PLOŠE

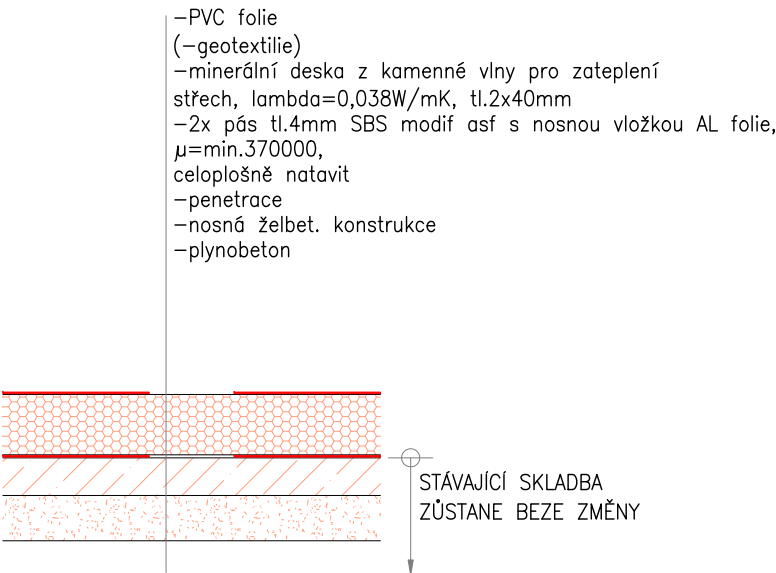
stávající stav



SKLADBA V PLOŠE

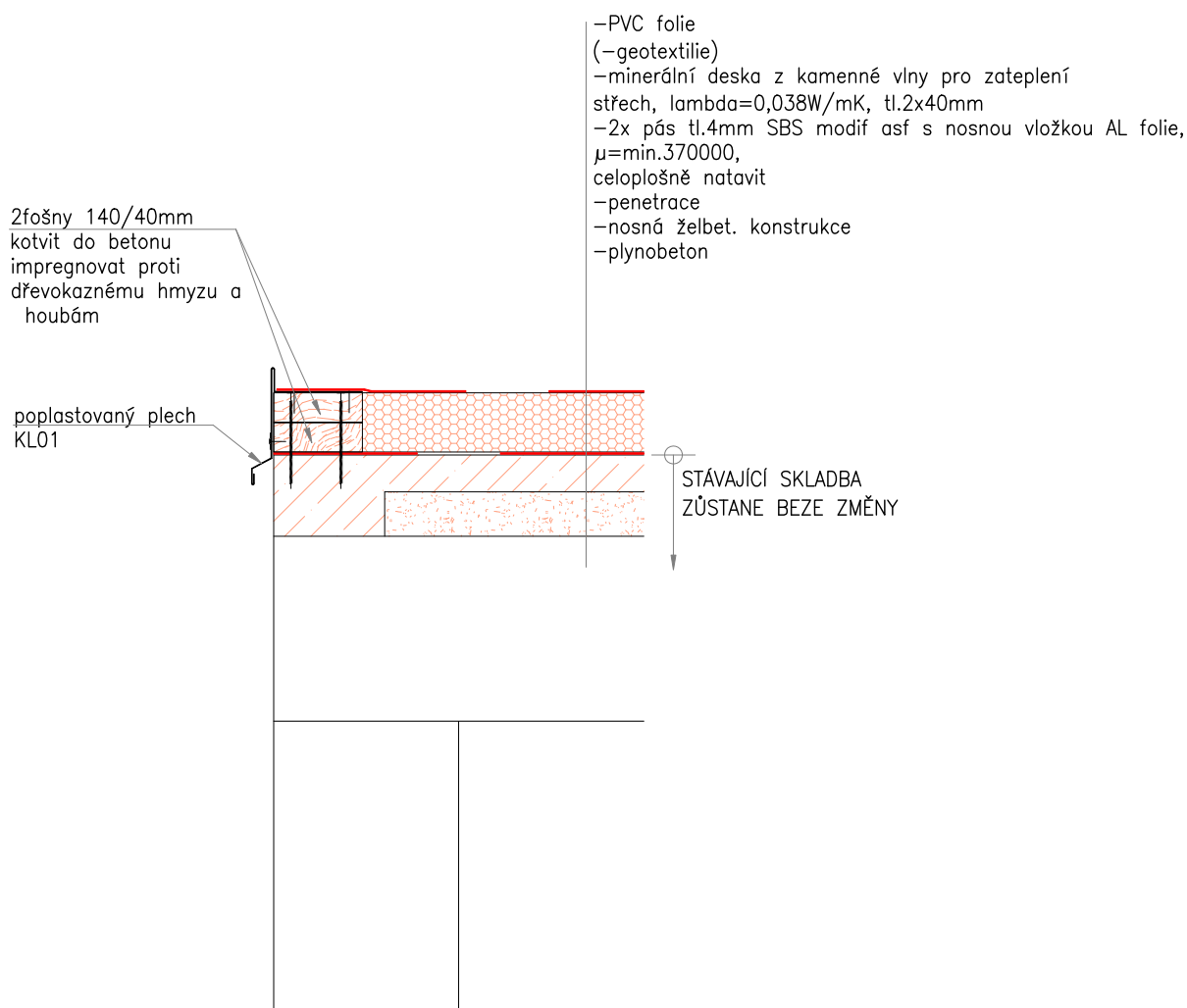
navrhovaný stav

SOUČÁSTÍ CENY FOLIE BUDOU TAKÉ VEŠKERÉ SYSTÉMOVÉ
POPLASTOVANÉ LIŠTY NUTNÉ KE KOTVENÍ V PLOŠE, V ROZÍCH, KOUTECH APOD.



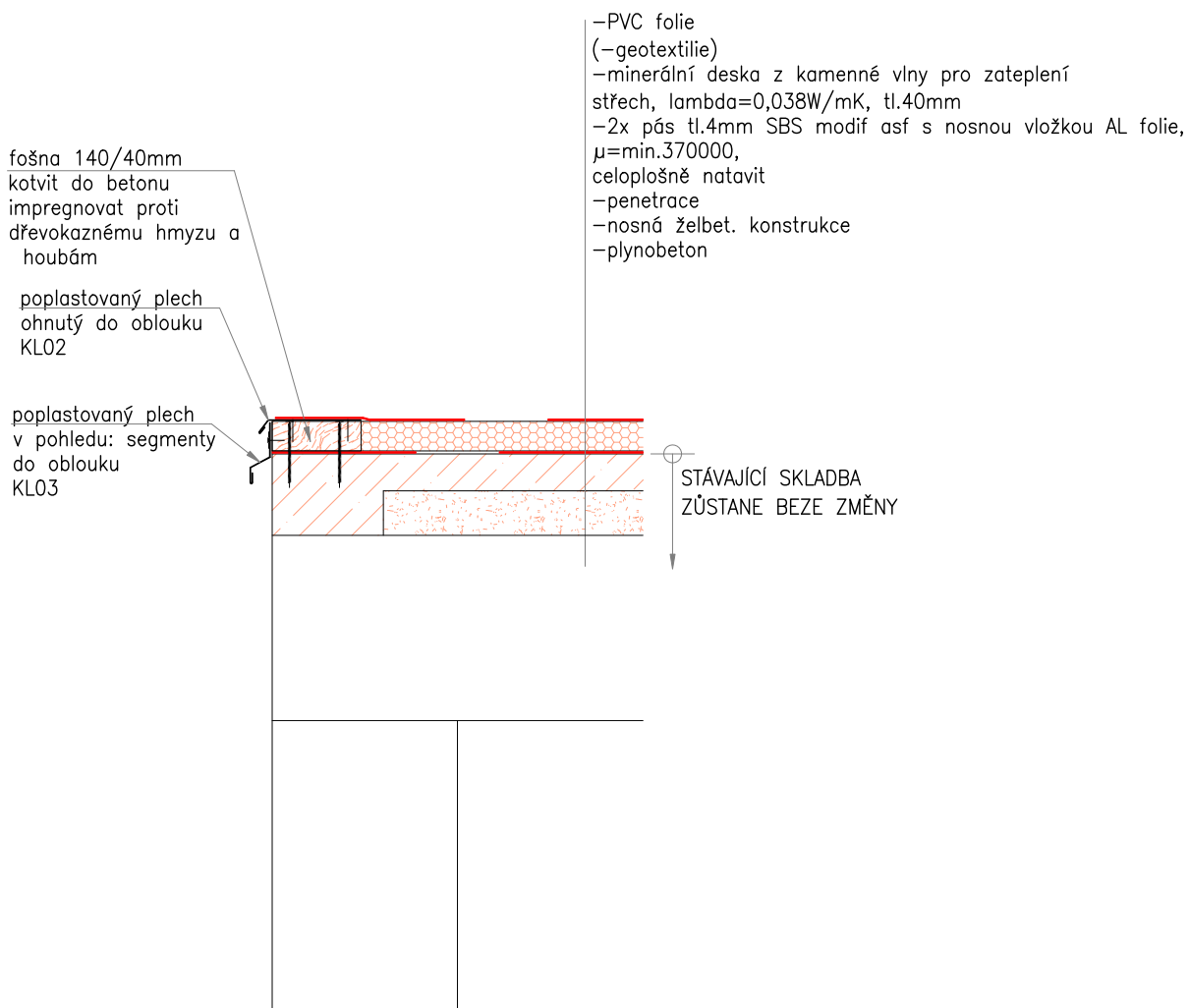
OKRAJ STŘECHY

navrhovaný stav



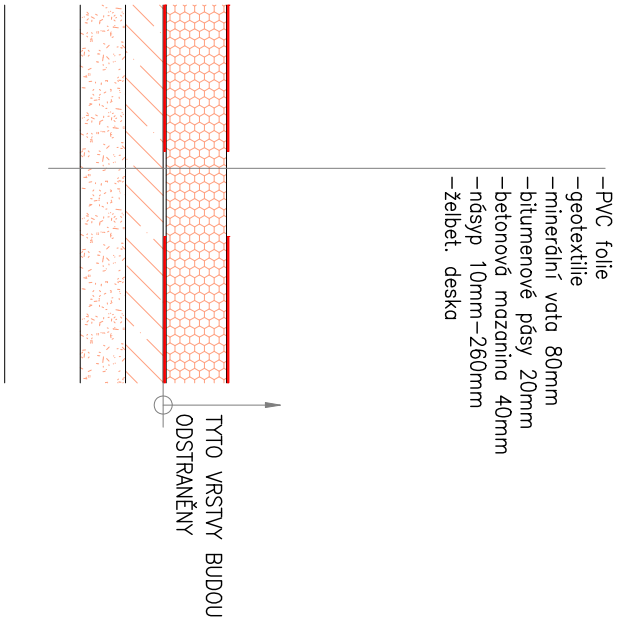
OKRAJ STŘECHY V OBLOUKU

navrhovaný stav



SKLADBA V PLOŠE

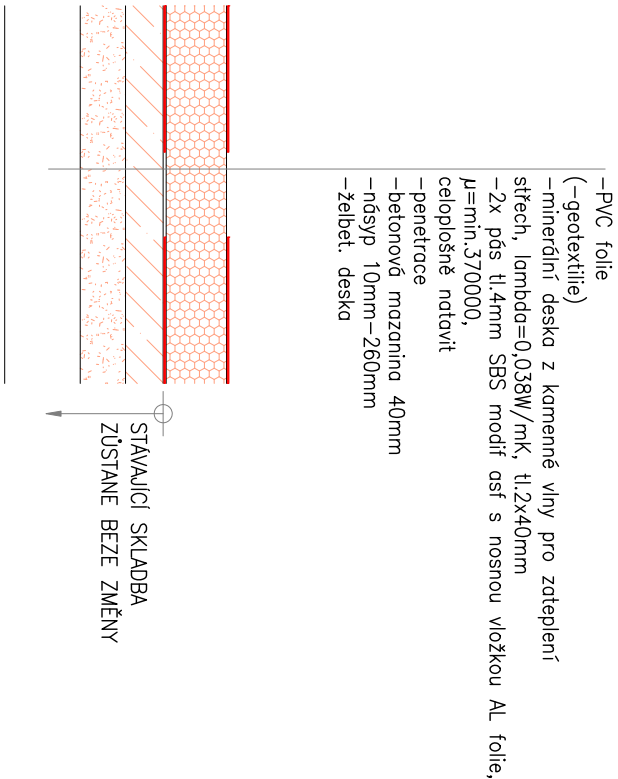
stávající stav



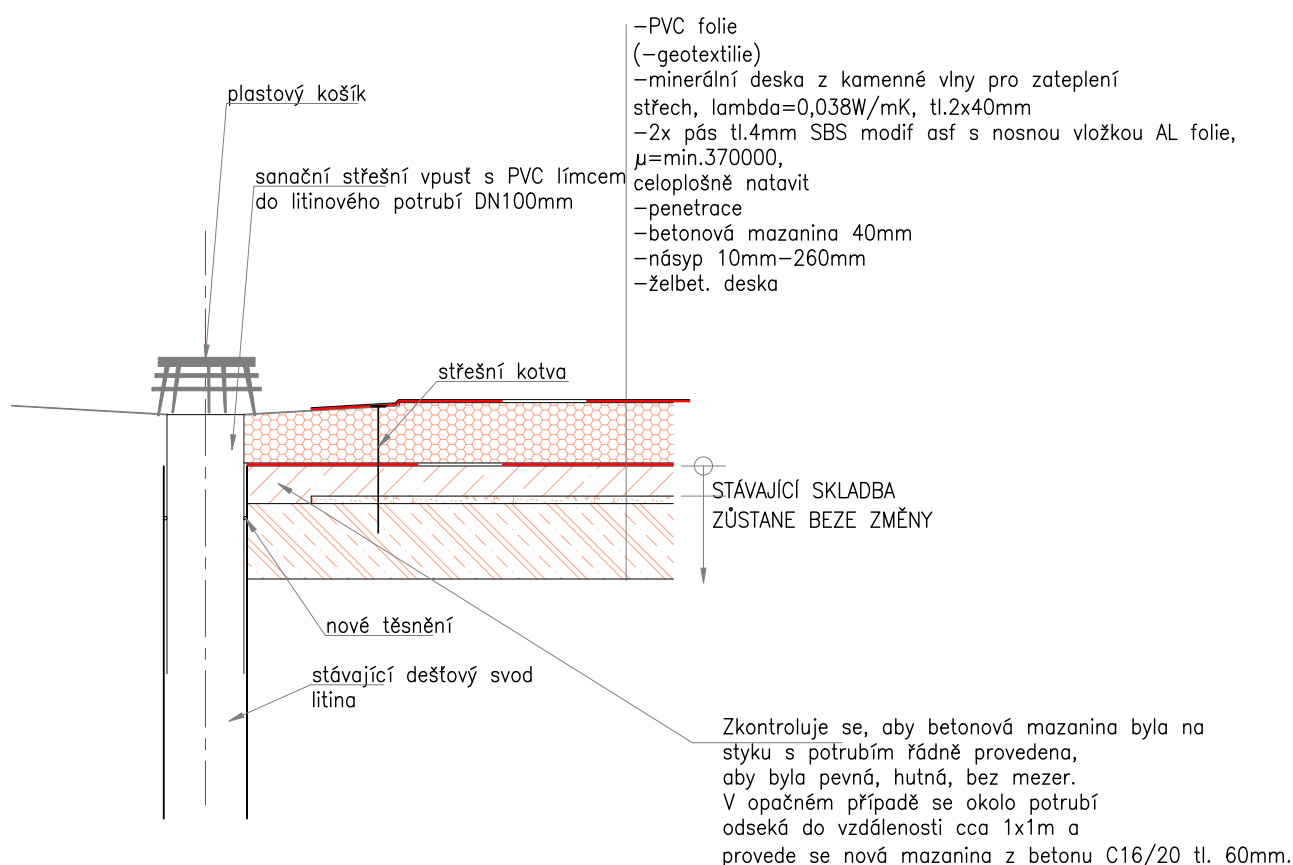
SKLADBA V PLOŠE

navrhovaný stav

SOUČÁSTÍ CENY FOLIE BUDOU TAKÉ VEŠKERÉ SYSTÉMOVÉ
POPPLASTOVANÉ LIŠTY NUTNÉ KE KOTVENÍ V PLOŠE, V ROZÍCH, KOUTECH APOD.

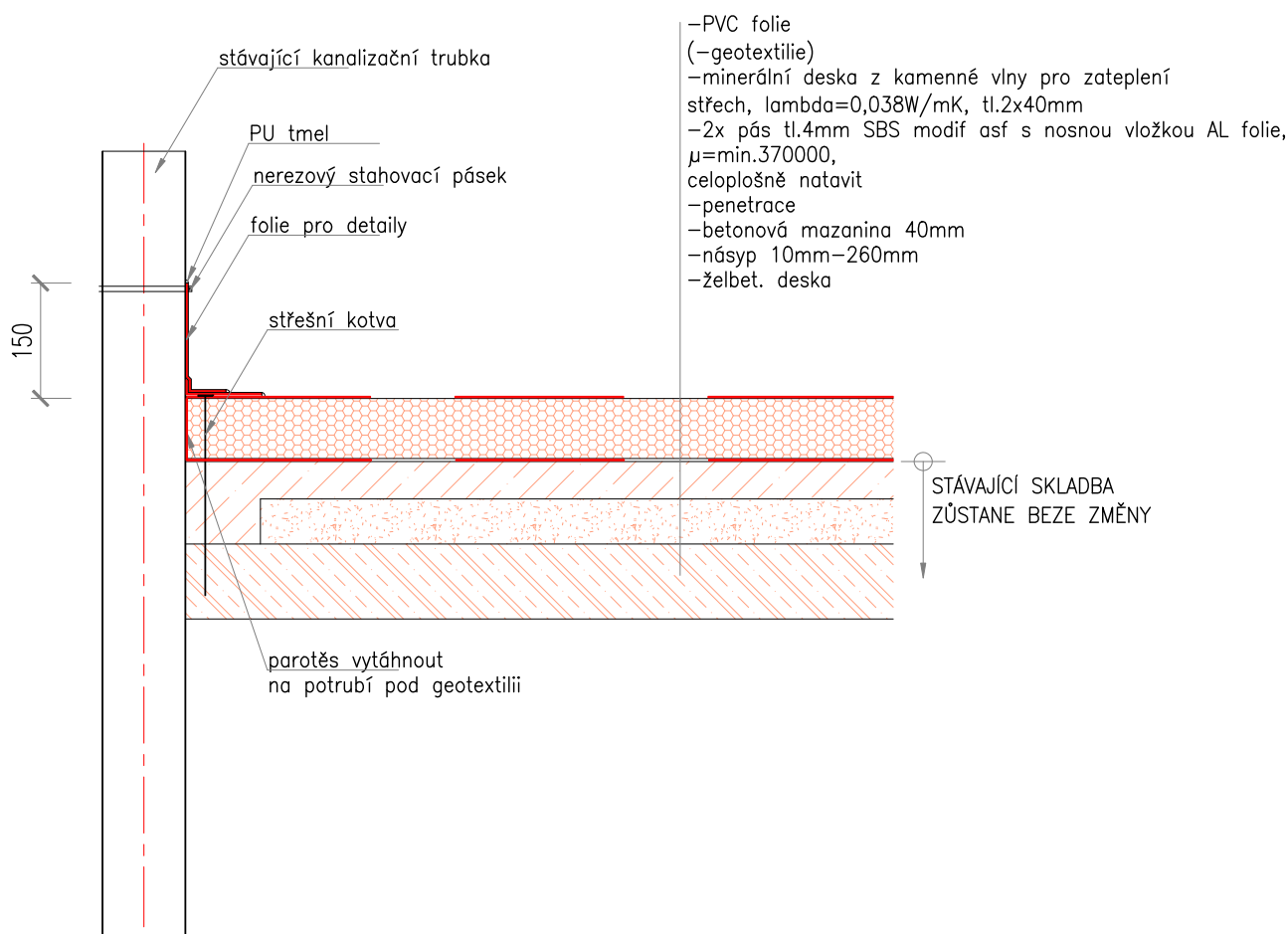


DETAIL STŘEŠNÍ VPUSTI navrhovaný stav



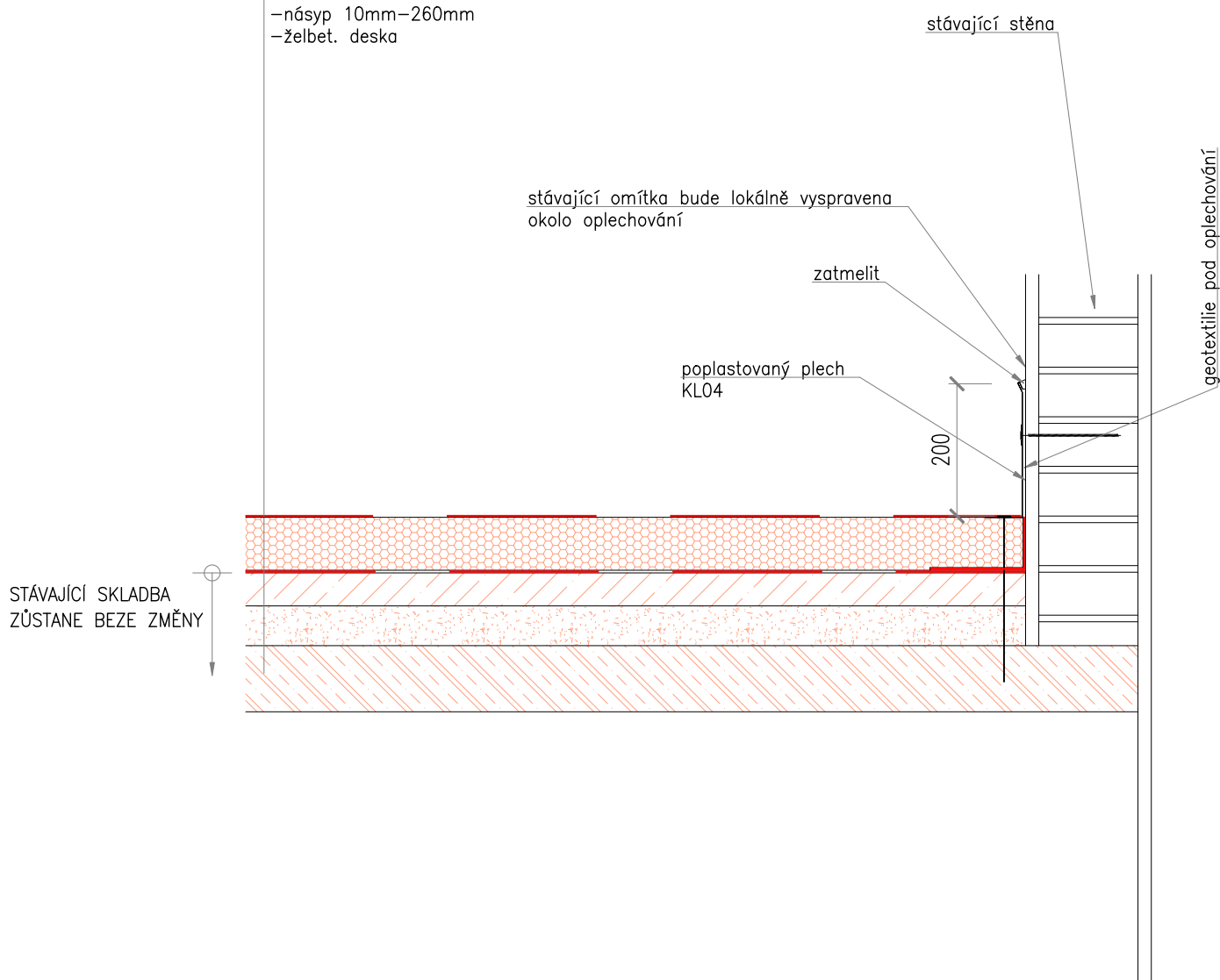
DO ROZPOČTU ZANÉST DEMOLICI BETONOVÉ MAZANINY tl.50mm V OKOLÍ 1X1METR A PROVEDENÍ NOVÉ MAZANINY.

PROSTUP POTRUBÍ STŘECHOU navrhovaný stav



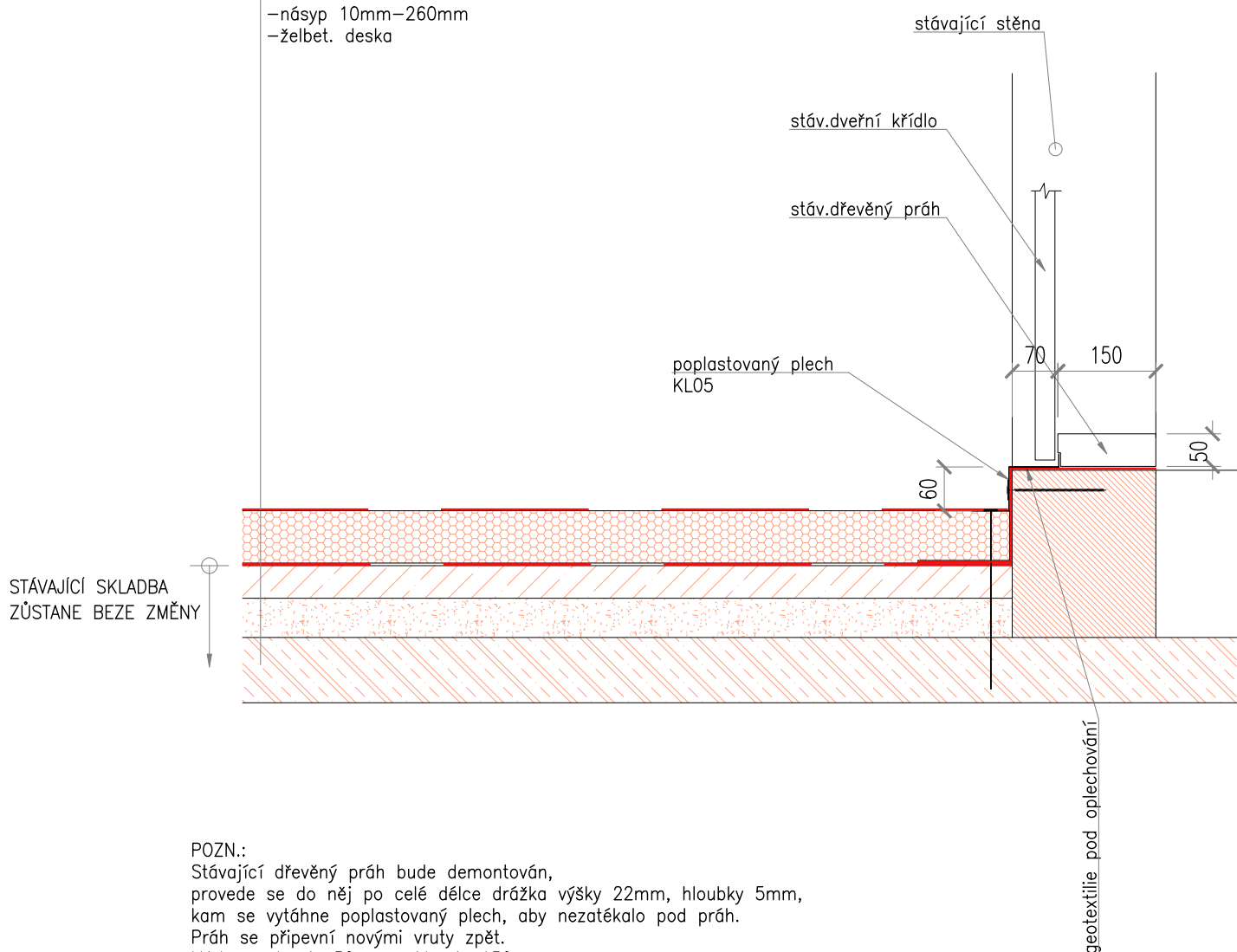
VYTAŽENÍ NA FASÁDU navrhovaný stav

- PVC folie
- (-geotextilie)
- minerální deska z kamenné vlny pro zateplení střech, $\lambda=0,038\text{W/mK}$, tl.2x40mm
- 2x pás tl.4mm SBS modif asf s nosnou vložkou AL folie, $\mu=\text{min.}370000$, celoplošně natavit
- penetrace
- betonová mazanina 40mm
- násyp 10mm-260mm
- želbet. deska



VYTAŽENÍ POD PRÁH DVEŘÍ navrhovaný stav

- PVC folie
- (-geotextilie)
- minerální deska z kamenné vlny pro zateplení střeš, $\lambda=0,038\text{W/mK}$, tl.2x40mm
- 2x pás tl.4mm SBS modif asf s nosnou vložkou AL folie, $\mu=\text{min.}370000$, celoplošně natavit
- penetrace
- betonová mazanina 40mm
- násyp 10mm-260mm
- želbet. deska



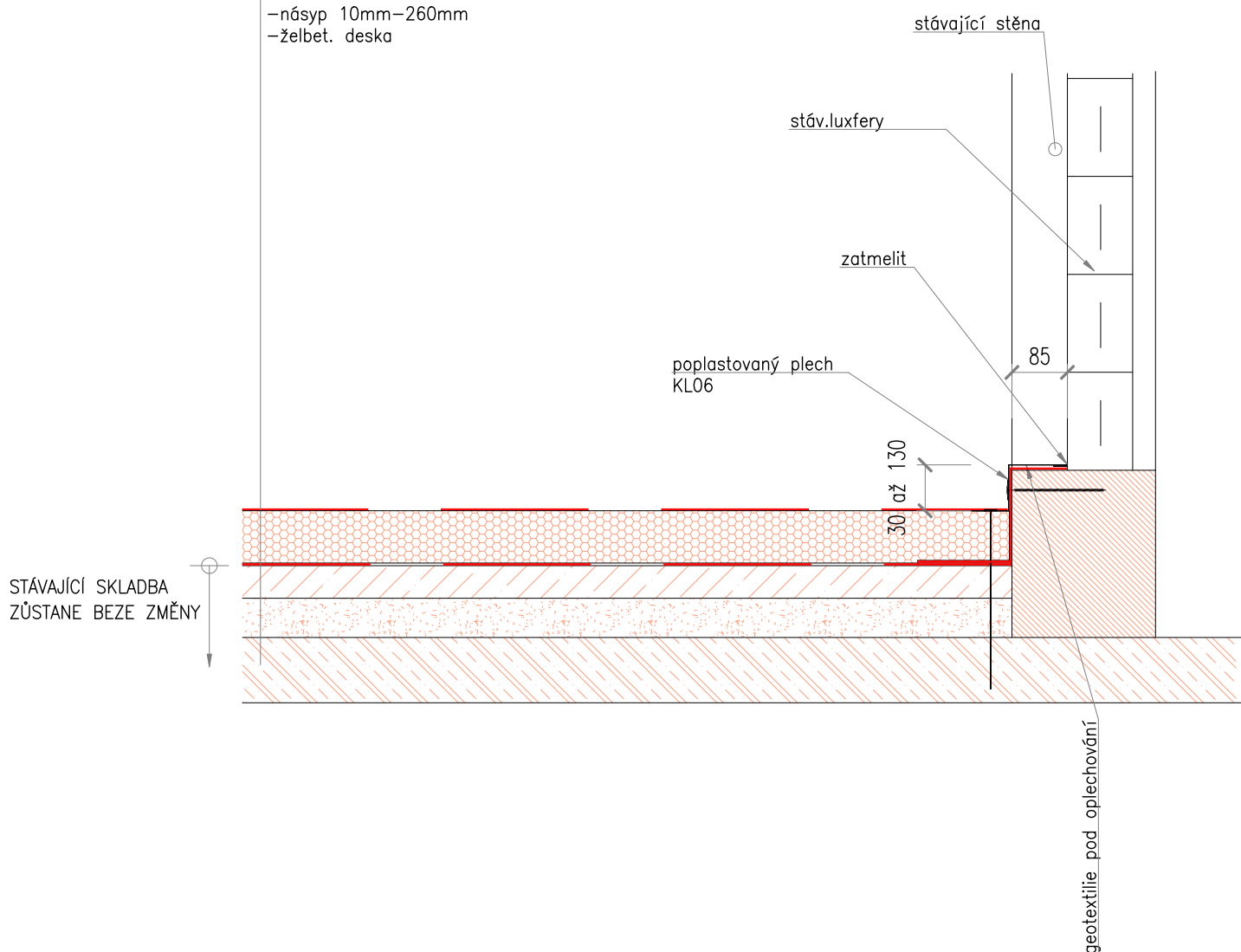
POZN.:

Stávající dřevěný práh bude demontován, provede se do něj po celé délce drážka výšky 22mm, hloubky 5mm, kam se vytáhne poplastovaný plech, aby nezatékalo pod práh. Práh se připevní novými vruty zpět. Výška prahu je 50mm, šířka je 150mm.

Bitumenový parotěs bude vytažen pod práh.

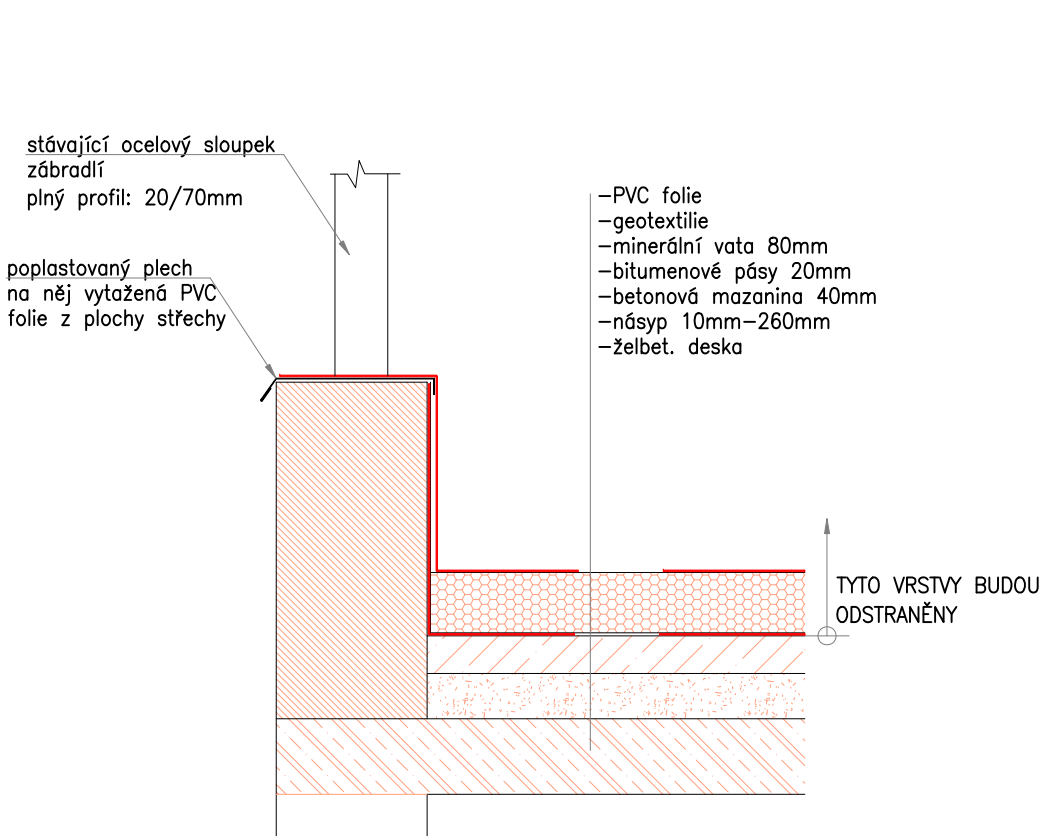
VYTAŽENÍ U LUXFERŮ navrhovaný stav

- PVC folie
- (-geotextilie)
- minerální deska z kamenné vlny pro zateplení střech, $\lambda=0,038\text{W/mK}$, tl.2x40mm
- 2x pás tl.4mm SBS modif asf s nosnou vložkou AL folie, $\mu=\text{min.}370000$, celoplošně natavit
- penetrace
- betonová mazanina 40mm
- násyp 10mm-260mm
- želbet. deska



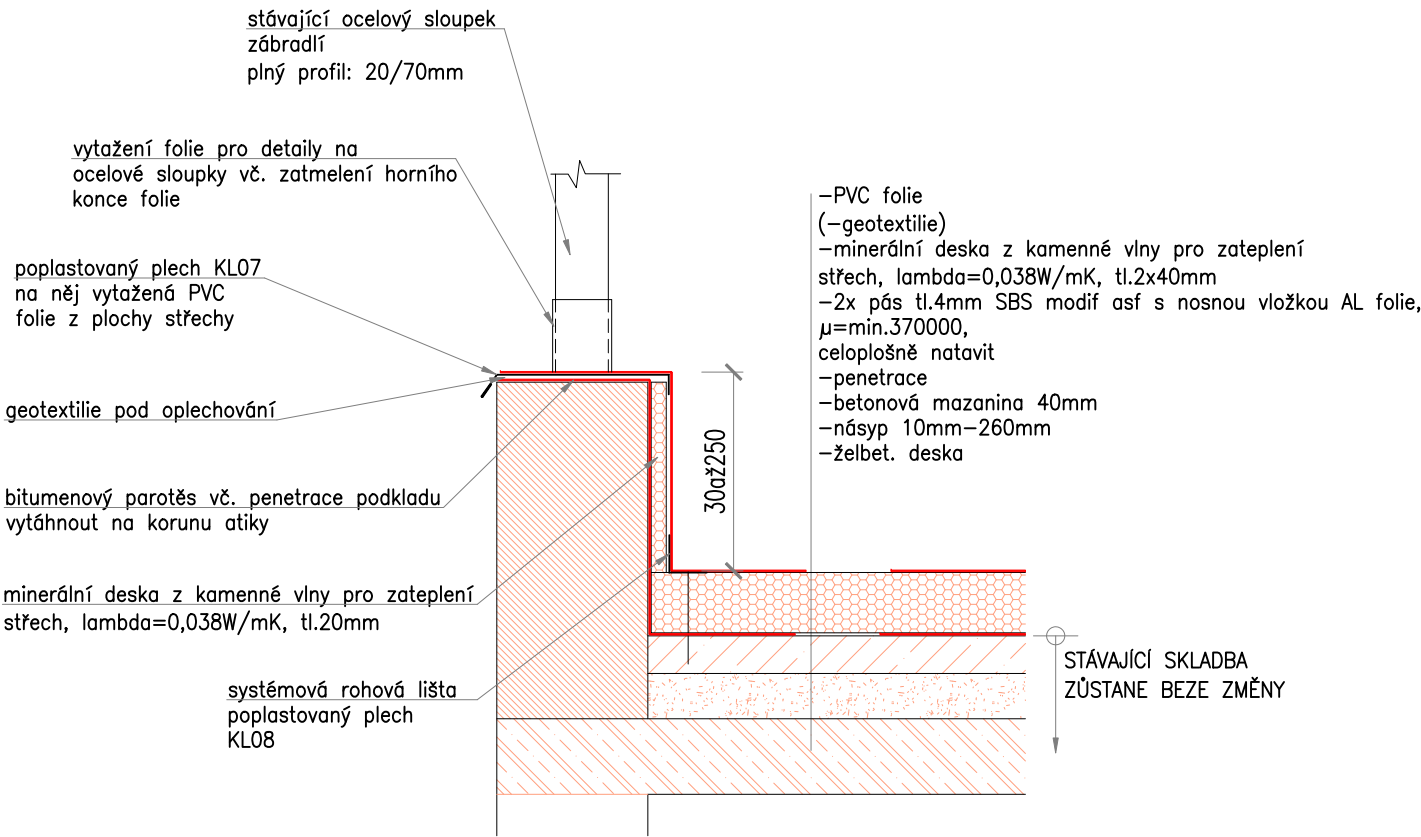
ATIKA

stávající stav



ATIKA

navrhovaný stav



NAPOJENÍ OBLOUKU STŘECHY NA OCHOZ

navrhovaný stav

